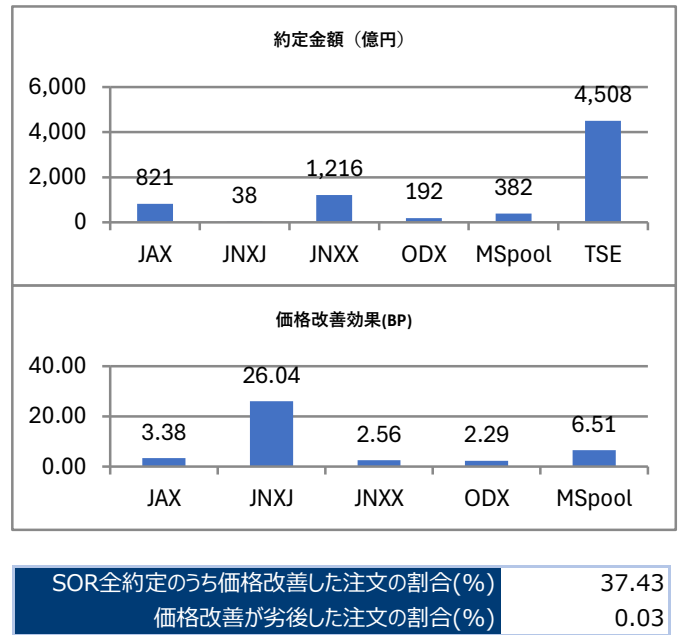


評価結果サマリ

評価対象期間	2026/04/01 - 04/30
月間合計約定金額（円）	715,704,778,975
月間合計約定件数	1,180,026
一日あたりの平均約定金額（円）	34,081,179,951
東証以外の約定金額（円）	264,900,531,609
東証以外の約定件数	526,345
一日あたりの平均約定金額（円）	12,614,311,029
改善効果計算対象の約定件数	441,693
改善効果計算対象の約定金額	228,985,734,996
月間改善金額合計（円）	81,589,802
注文あたり平均改善額（円）	184
価格改善効果（BP）	3.56
比較価格が存在した約定件数	526,344
改善した約定件数	441,693
同価格での約定件数	71,507
劣後した約定件数	455
評価対象外の約定件数	12,689



TSE:東京証券取引所立会市場、MSPool:ダークプール、JNXJ:ジャパンネクストPTS(J-Market市場)、JNXX:ジャパンネクストPTS(X-Market市場)、JAX:Japan Alternative Market、ODX:大阪デジタルエクスチェンジ
 価格改善効果は、約定金額と、約定時点における東証立会市場の気配価格(買注文の場合は売気配、売注文の場合は買気配)から算出した想定約定金額を比較し、ベースポイントBP(1BP=0.01%)の単位で表記しています。

約定金額上位15銘柄

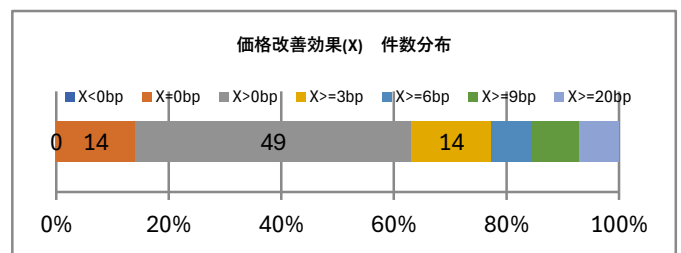
MSPool及びPTSでの約定金額上位15銘柄の約定金額と価格改善した約定の改善効果を記載しています。単位：約定金額は百万円、改善効果はBP

銘柄	銘柄名	市場	約定金額	改善効果
285A	トヨタHD	プライム	17,886	1.56
9984	ソフトバンクG	プライム	10,375	1.38
5803	フジクラ	プライム	9,599	1.07
6857	アドバンテ	プライム	8,191	1.23
1570	NF日経LI	ETF	6,581	1.47
8306	三菱UFJ	プライム	6,035	1.08
7011	三菱重	プライム	5,805	1.07
8035	東レ	プライム	5,301	1.42
5016	JX金属	プライム	4,925	1.33
5801	古河電	プライム	4,813	1.81
6920	レーザーテ	プライム	3,594	1.15
6146	ダイソ	プライム	3,210	1.47
8316	三井住友	プライム	3,070	1.10
7203	トヨタ	プライム	2,665	1.53
6501	日立	プライム	2,638	1.16

上場市場別改善効果

MSPool及びPTSでの上場市場別の約定金額と価格改善した約定の改善効果を記載しています。単位：約定金額は百万円、改善効果はBP

上場市場等	約定金額	改善効果
プライム	223,151	2.48
スタンダード	12,426	18.07
グロース	12,113	10.00
ETF	14,277	2.76
REIT	903	4.25
その他投信	2,030	1.59
その他	1	0.52



東証価格に劣後した約定

MSPool及びPTSでの約定価格が約定時点での東証価格に劣後したと判定される約定の件数、約定金額、劣後した金額を掲載しています。

市場	約定件数	約定金額(円)	劣後した金額(円)
Total	455	333,083,475	-86,525
JAX	17	5,795,980	-1,850
JNXJ	34	7,117,760	-3,650
JNXX	211	172,732,910	-37,230
ODX	95	92,154,700	-23,960
MSPool	98	55,282,125	-19,835

評価対象外の約定

下記の約定については、同一のSOR注文が分割発注され、東証と代替市場で同時刻に発生し、東証価格との比較による評価が妥当ではないため劣後評価の対象外としています。

市場	約定件数	約定金額(円)
Total	12,689	9,144,336,940
JAX	1,273	525,156,083
JNXJ	970	333,772,157
JNXX	6,200	5,399,270,883
ODX	4,222	2,874,276,617
MSPool	24	11,861,200