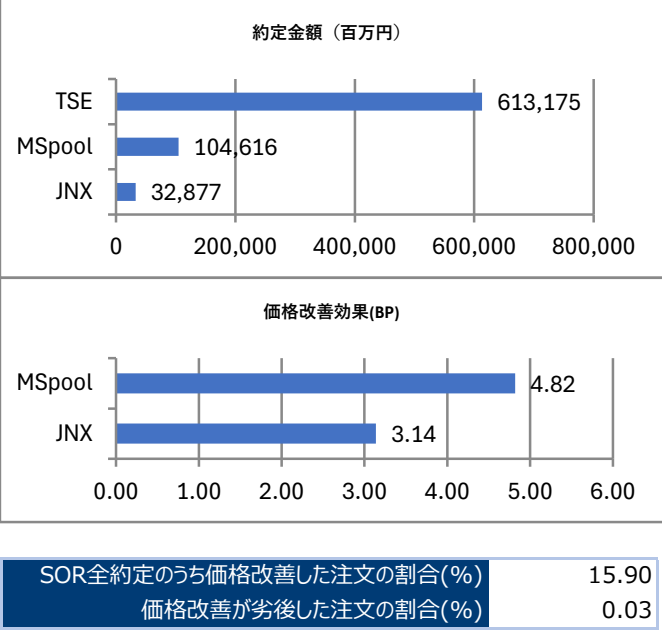


評価結果サマリ

評価対象期間	2026/01/05 - 01/30
月間合計約定金額（円）	750,667,783,202
月間合計約定件数	1,241,421
一日あたりの平均約定金額（円）	39,508,830,695
東証以外の約定金額（円）	137,492,732,048
東証以外の約定件数	338,069
一日あたりの平均約定金額（円）	7,236,459,581
改善効果計算対象の約定件数	197,405
改善効果計算対象の約定金額	73,301,344,347
月間改善金額合計（円）	30,285,439
注文あたり平均改善額（円）	153
価格改善効果（BP）	4.13
比較価格が存在した約定件数	338,068
改善した約定件数	197,405
同価格での約定件数	135,654
劣後した約定件数	452
評価対象外の約定件数	4,557



TSE:東京証券取引所立会市場、MSPool:ダークプール、JNX:ジャパンネクストPTS(J-Market市場)
価格改善効果は、約定金額と、約定時点における東証立会市場の気配価格(買注文の場合は売気配、売注文の場合は買気配) から算出した想定約定金額を比較し、ペーシスポイントBP（1BP=0.01%）の単位で表記しています。

約定金額上位15銘柄

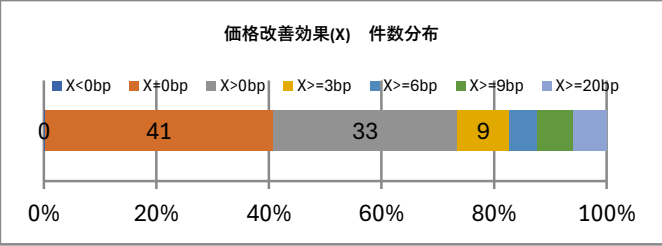
MSPool及びPTSでの約定金額上位15銘柄の約定金額と価格改善した約定の改善効果を記載しています。単位：約定金額は百万円、改善効果はBP

上場市場別改善効果

MSPool及びPTSでの上場市場別の約定金額と価格改善した約定の改善効果を記載しています。単位：約定金額は百万円、改善効果はBP

銘柄	銘柄名	市場	約定金額	改善効果
285A	トヨタHD	プライム	4,899	2.10
8306	三菱UFJ	プライム	4,289	1.13
7011	三菱重	プライム	3,804	0.89
6857	アドバンテ	プライム	3,707	1.59
9984	ソフトバンクG	プライム	3,669	1.60
8316	三井住友	プライム	3,652	1.13
8411	みずほ	プライム	3,580	1.31
7203	トヨタ	プライム	3,364	1.27
8035	東レ	プライム	2,933	1.84
5803	フジクラ	プライム	2,632	1.62
7974	任天堂	プライム	2,170	2.18
6920	レーザーテ	プライム	1,948	1.91
7013	I H I	プライム	1,536	1.57
7012	川 重	プライム	1,528	1.39
9432	N T T	プライム	1,436	4.75

上場市場等	約定金額	改善効果
プライム	123,388	2.78
スタンダード	6,333	19.99
グロース	4,100	15.25
ETF	1,929	2.21
REIT	609	4.40
その他投信	1,134	2.46
その他	0	5.18



東証価格に劣後した約定

MSPool及びPTSでの約定価格が約定時点での東証価格に劣後したと判定される約定の件数、約定金額、劣後した金額を掲載しています。

評価対象外の約定

下記の約定については、同一のSOR注文が分割発注され、東証と代替市場で同時刻に発生し、東証価格との比較による評価が妥当ではないため劣後評価の対象外としています。

市場	約定件数	約定金額(円)	劣後した金額(円)
Total	452	232,675,448	-77,778
JNX	119	66,474,628	-17,138
MSPool	333	166,200,820	-60,640

市場	約定件数	約定金額(円)
Total	4,557	2,328,039,340
JNX	4,547	2,322,724,940
MSPool	10	5,314,400