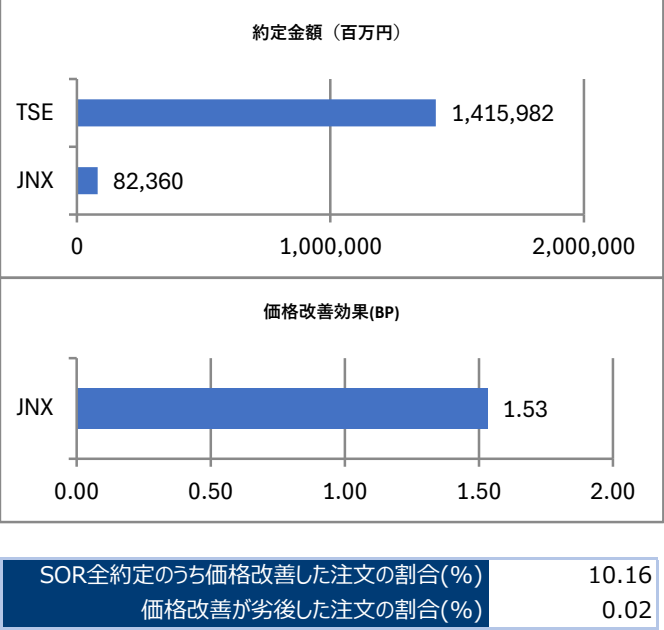


評価結果サマリ

評価対象期間	2026/01/05 - 01/30
月間合計約定金額（円）	1,498,341,942,363
月間合計約定件数	1,050,644
一日あたりの平均約定金額（円）	78,860,102,230
東証以外の約定金額（円）	82,360,215,740
東証以外の約定件数	120,868
一日あたりの平均約定金額（円）	4,334,748,197
改善効果計算対象の約定件数	106,773
改善効果計算対象の約定金額	71,028,271,082
月間改善金額合計（円）	10,881,674
注文あたり平均改善額（円）	101
価格改善効果（BP）	1.53
比較価格が存在した約定件数	120,868
改善した約定件数	106,773
同価格での約定件数	3,231
劣後した約定件数	294
評価対象外の約定件数	10,570



TSE:東京証券取引所立会市場、MSPool:ダークプール、JNX:ジャパンネクストPTS(J-Market市場)
価格改善効果は、約定金額と、約定時点における東証立会市場の気配価格(買注文の場合は売気配、売注文の場合は買気配) から算出した想定約定金額を比較し、ベースポイントBP（1BP=0.01%）の単位で表記しています。

約定金額上位15銘柄

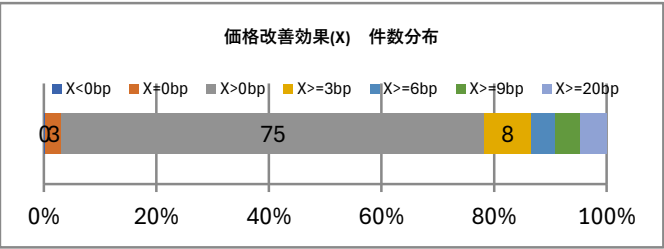
MSPool及びPTSでの約定金額上位15銘柄の約定金額と価格改善した約定の改善効果を記載しています。単位：約定金額は百万円、改善効果はBP

上場市場別改善効果

MSPool及びPTSでの上場市場別の約定金額と価格改善した約定の改善効果を記載しています。単位：約定金額は百万円、改善効果はBP

銘柄	銘柄名	市場	約定金額	改善効果
285A	キオシアHD	プライム	7,471	0.79
6920	レーザータ	プライム	6,689	0.69
6146	ディソ	プライム	4,984	0.41
6857	アドバンテ	プライム	4,787	0.47
7012	川 重	プライム	3,624	0.60
5803	フジクラ	プライム	3,477	0.69
7011	三菱重	プライム	2,930	0.39
8035	東レ	プライム	2,865	0.56
1570	NF日経	ETF	2,750	1.40
9984	リットパ	プライム	2,561	0.55
5801	古河電	プライム	2,175	0.70
7974	任天堂	プライム	1,555	1.03
7003	三井E&S	プライム	1,239	0.21
8136	サンリオ	プライム	971	0.30
7203	トヨタ	プライム	844	0.58

上場市場等	約定金額	改善効果
プライム	72,334	0.91
スタンダード	2,998	10.96
グロース	2,061	7.86
ETF	3,860	1.60
REIT	72	3.47
その他投信	1,036	2.85



東証価格に劣後した約定

MSPool及びPTSでの約定価格が約定時点での東証価格に劣後したと判定される約定の件数、約定金額、劣後した金額を掲載しています。

評価対象外の約定

下記の約定については、同一のSOR注文が分割発注され、東証と代替市場で同時刻に発生し、東証価格との比較による評価が妥当ではないため劣後評価の対象外としています。

市場	約定件数	約定金額(円)	劣後した金額(円)
Total	294	331,125,009	-116,239
JNX	294	331,125,009	-116,239

市場	約定件数	約定金額(円)
Total	10,570	9,479,155,969
JNX	10,570	9,479,155,969