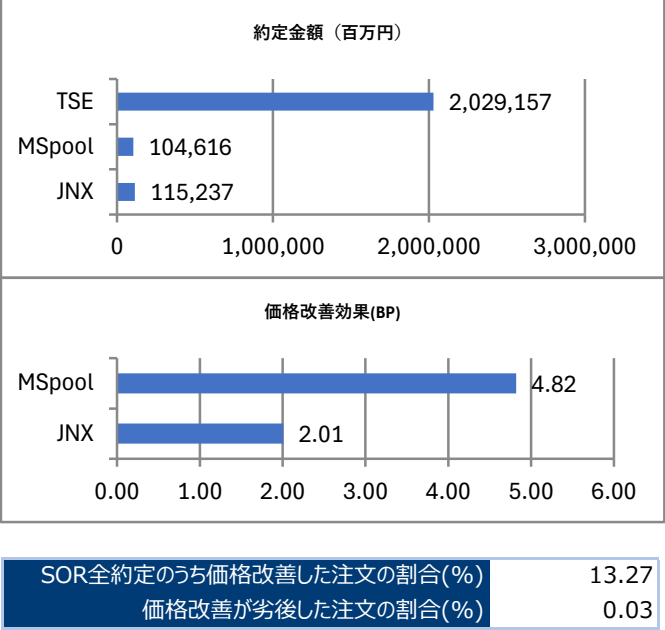


評価結果サマリ

評価対象期間	2026/01/05 - 01/30
月間合計約定金額（円）	2,249,009,725,565
月間合計約定件数	2,292,065
一日あたりの平均約定金額（円）	118,368,932,924
東証以外の約定金額（円）	219,852,947,788
東証以外の約定件数	458,937
一日あたりの平均約定金額（円）	11,571,207,778
改善効果計算対象の約定件数	304,178
改善効果計算対象の約定金額	144,329,615,429
月間改善金額合計（円）	41,167,113
注文あたり平均改善額（円）	135
価格改善効果（BP）	2.85
比較価格が存在した約定件数	458,936
改善した約定件数	304,178
同価格での約定件数	138,885
劣後した約定件数	746
評価対象外の約定件数	15,127



TSE:東京証券取引所立会市場、MSpool:ダークプール、JNX:ジャパンネクストPTS(J-Market市場)
価格改善効果は、約定金額と、約定時点における東証立会市場の気配価格(買注文の場合は売気配、売注文の場合は買気配) から算出した想定約定金額を比較し、ペーシスポイントBP（1BP=0.01%）の単位で表記しています。

約定金額上位15銘柄

MSpool及びPTSでの約定金額上位15銘柄の約定金額と価格改善した約定の改善効果を記載しています。単位：約定金額は百万円、改善効果はBP

銘柄	銘柄名	市場	約定金額	改善効果
285A	トヨタHD	プライム	12,370	1.12
6920	レーザーテ	プライム	8,637	0.88
6857	アドバンテ	プライム	8,494	0.82
7011	三菱重	プライム	6,735	0.61
6146	ダイソ	プライム	6,254	0.51
9984	リトバソクG	プライム	6,230	1.03
5803	フジクラ	プライム	6,109	0.97
8035	東レ	プライム	5,797	1.04
7012	川 重	プライム	5,152	0.78
8306	三菱UFJ	プライム	4,793	0.99
8316	三井住友	プライム	4,294	0.95
7203	トヨタ	プライム	4,208	1.06
1570	NF日経LI	ETF	4,080	1.37
8411	みずほ	プライム	3,982	1.18
7974	任天堂	プライム	3,726	1.59

東証価格に劣後した約定

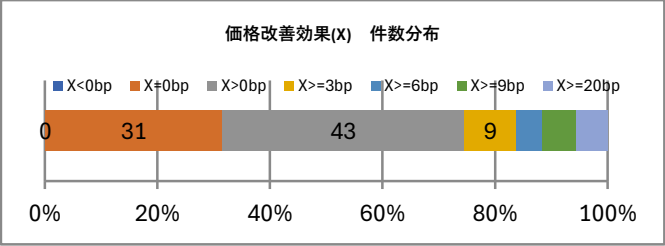
MSpool及びPTSでの約定価格が約定時点での東証価格に劣後したと判定される約定の件数、約定金額、劣後した金額を掲載しています。

市場	約定件数	約定金額(円)	劣後した金額(円)
Total	746	563,800,457	-194,017
JNX	413	397,599,637	-133,377
MSpool	333	166,200,820	-60,640

上場市場別改善効果

MSpool及びPTSでの上場市場別の約定金額と価格改善した約定の改善効果を記載しています。単位：約定金額は百万円、改善効果はBP

上場市場等	約定金額	改善効果
プライム	195,721	1.85
スタンダード	9,331	16.27
グロース	6,161	12.07
ETF	5,788	1.80
REIT	681	4.27
その他投信	2,170	2.60
その他	0	5.18



評価対象外の約定

下記の約定については、同一のSOR注文が分割発注され、東証と代替市場で同時刻に発生し、東証価格との比較による評価が妥当ではないため劣後評価の対象外としています。

市場	約定件数	約定金額(円)
Total	15,127	11,807,195,309
JNX	15,117	11,801,880,909
MSpool	10	5,314,400