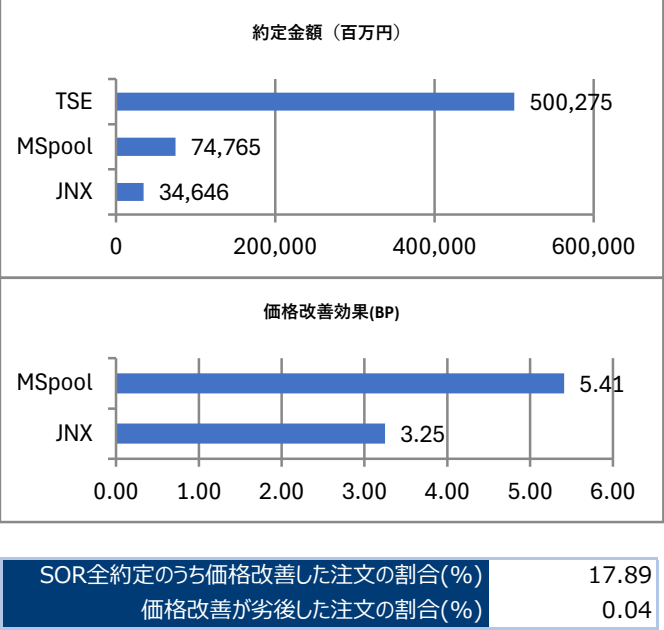


評価結果サマリ

評価対象期間	2025/11/04 - 11/28
月間合計約定金額（円）	609,685,634,351
月間合計約定件数	951,659
一日あたりの平均約定金額（円）	33,871,424,131
東証以外の約定金額（円）	109,410,602,730
東証以外の約定件数	277,343
一日あたりの平均約定金額（円）	6,078,366,818
改善効果計算対象の約定件数	170,325
改善効果計算対象の約定金額	64,439,157,293
月間改善金額合計（円）	29,323,205
注文あたり平均改善額（円）	172
価格改善効果（BP）	4.55
比較価格が存在した約定件数	277,340
改善した約定件数	170,325
同価格での約定件数	100,184
劣後した約定件数	427
評価対象外の約定件数	6,404



TSE:東京証券取引所立会市場、MSPool:ダークプール、JNX:ジャパンネクストPTS(J-Market市場)
価格改善効果は、約定金額と、約定時点における東証立会市場の気配価格(買注文の場合は売気配、売注文の場合は買気配) から算出した想定約定金額を比較し、ペーシスポイントBP（1BP=0.01%）の単位で表記しています。

約定金額上位15銘柄

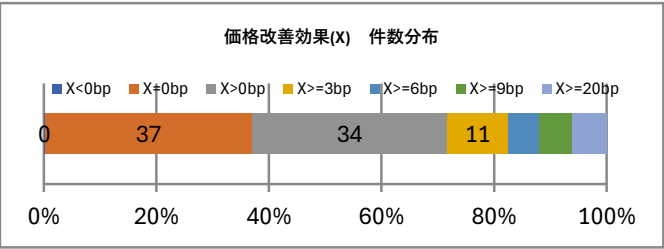
MSPool及びPTSでの約定金額上位15銘柄の約定金額と価格改善した約定の改善効果を記載しています。単位：約定金額は百万円、改善効果はBP

銘柄	銘柄名	市場	約定金額	改善効果
9984	ソフトバンクG	プライム	5,052	2.24
5803	フジクラ	プライム	3,762	1.31
6857	アドバンテ	プライム	3,250	1.71
8306	三菱UFJ	プライム	3,240	1.36
7011	三菱重	プライム	2,908	0.98
1570	NF日経VI	ETF	2,540	1.51
285A	ホウシアHD	プライム	2,409	2.06
8316	三井住友	プライム	2,073	1.27
7203	トヨタ	プライム	1,909	2.19
9432	N T T	プライム	1,694	4.66
8411	みずほ	プライム	1,610	1.50
8035	東エレクト	プライム	1,492	2.07
7974	任天堂	プライム	1,430	2.90
1357	NF日経ダ	ETF	1,395	1.10
6501	日立	プライム	1,330	1.36

上場市場別改善効果

MSPool及びPTSでの上場市場別の約定金額と価格改善した約定の改善効果を記載しています。単位：約定金額は百万円、改善効果はBP

上場市場等	約定金額	改善効果
プライム	96,550	2.99
スタンダード	3,892	33.14
グロース	2,429	15.26
ETF	5,384	2.12
REIT	557	4.64
その他投信	599	2.39



東証価格に劣後した約定

MSPool及びPTSでの約定価格が約定時点での東証価格に劣後したと判定される約定の件数、約定金額、劣後した金額を掲載しています。

市場	約定件数	約定金額(円)	劣後した金額(円)
Total	427	246,314,747	-72,511
JNX	189	119,768,282	-37,736
MSPool	238	126,546,465	-34,775

評価対象外の約定

下記の約定については、同一のSOR注文が分割発注され、東証と代替市場で同時刻に発生し、東証価格との比較による評価が妥当ではないため劣後評価の対象外としています。

市場	約定件数	約定金額(円)
Total	6,404	3,785,916,808
JNX	6,387	3,775,287,458
MSPool	17	10,629,350