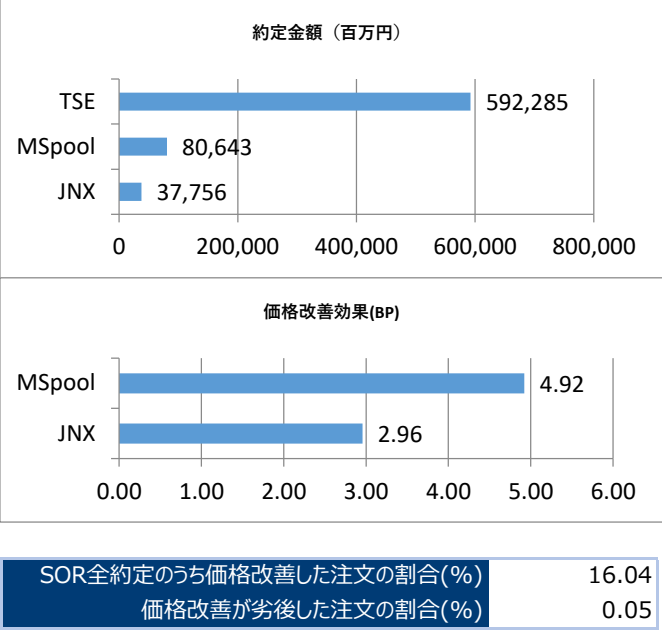


評価結果サマリ

評価対象期間	2025/10/01 - 10/31
月間合計約定金額（円）	710,684,078,803
月間合計約定件数	1,156,195
一日あたりの平均約定金額（円）	32,303,821,764
東証以外の約定金額（円）	118,398,632,308
東証以外の約定件数	293,846
一日あたりの平均約定金額（円）	5,381,756,014
改善効果計算対象の約定件数	185,503
改善効果計算対象の約定金額	72,627,201,535
月間改善金額合計（円）	30,095,772
注文あたり平均改善額（円）	162
価格改善効果（BP）	4.14
比較価格が存在した約定件数	293,843
改善した約定件数	185,503
同価格での約定件数	101,276
劣後した約定件数	641
評価対象外の約定件数	6,423



TSE:東京証券取引所立会市場、MSPool:ダークプール、JNX:ジャパンネクストPTS(J-Market市場)
価格改善効果は、約定金額と、約定時点における東証立会市場の気配価格(買注文の場合は売気配、売注文の場合は買気配) から算出した想定約定金額を比較し、ペーシスポイントBP（1BP=0.01%）の単位で表記しています。

約定金額上位15銘柄

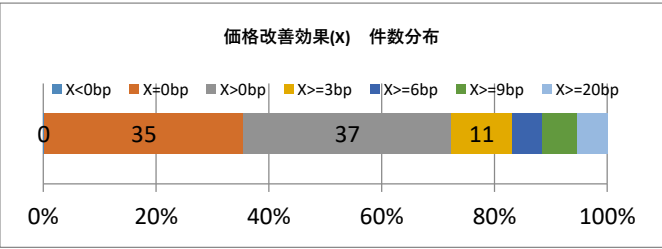
MSPool及びPTSでの約定金額上位15銘柄の約定金額と価格改善した約定の改善効果を記載しています。単位：約定金額は百万円、改善効果はBP

銘柄	銘柄名	市場	約定金額	改善効果
9984	ソフトバンクG	プライム	4,764	1.44
7011	三菱重	プライム	4,213	1.17
1570	NF日経VI	ETF	4,129	1.64
6857	アドバンテ	プライム	4,007	1.54
5803	フジクラ	プライム	3,693	1.16
8306	三菱UFJ	プライム	3,334	1.41
285A	ホウシアHD	プライム	3,212	5.16
8035	東レ	プライム	2,612	1.46
7013	I H I	プライム	2,320	1.97
7203	トヨタ	プライム	2,089	1.33
6501	日 立	プライム	1,882	1.71
8316	三井住友	プライム	1,880	1.18
8411	みずほ	プライム	1,823	2.16
1357	NF日経G	ETF	1,752	0.92
6920	レーザーテク	プライム	1,697	3.01

上場市場別改善効果

MSPool及びPTSでの上場市場別の約定金額と価格改善した約定の改善効果を記載しています。単位：約定金額は百万円、改善効果はBP

上場市場等	約定金額	改善効果
プライム	101,970	3.16
スタンダード	4,357	20.98
グロース	3,378	11.86
ETF	7,376	1.99
REIT	644	5.16
その他投信	673	2.25
その他	0	0.00



東証価格に劣後した約定

MSPool及びPTSでの約定価格が約定時点での東証価格に劣後したと判定される約定の件数、約定金額、劣後した金額を掲載しています。

市場	約定件数	約定金額(円)	劣後した金額(円)
Total	641	361,596,557	-120,733
JNX	420	239,390,840	-88,295
MSPool	221	122,205,717	-32,438

評価対象外の約定

下記の約定については、同一のSOR注文が分割発注され、東証と代替市場で同時刻に発生し、東証価格との比較による評価が妥当ではないため劣後評価の対象外としています。

市場	約定件数	約定金額(円)
Total	6,423	3,458,297,614
JNX	6,416	3,456,302,489
MSPool	7	1,995,125