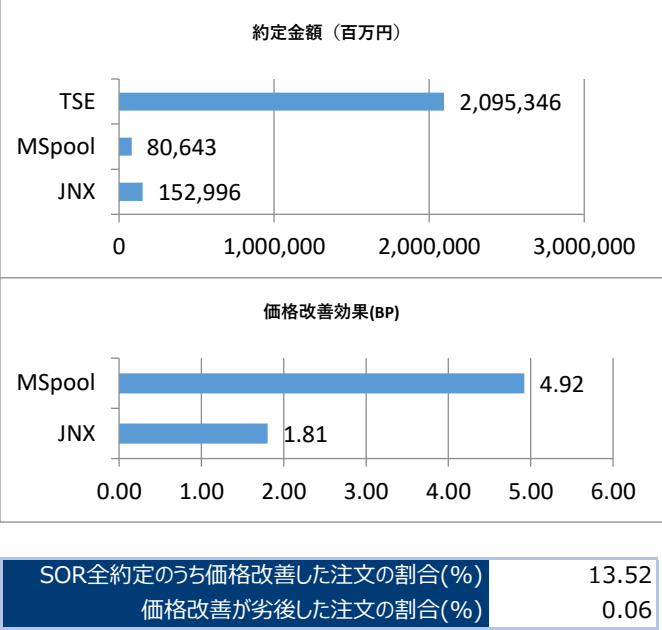


評価結果サマリ

評価対象期間	2025/10/01 - 10/31
月間合計約定金額（円）	2,328,985,397,999
月間合計約定件数	2,258,228
一日あたりの平均約定金額（円）	105,862,972,636
東証以外の約定金額（円）	233,639,185,867
東証以外の約定件数	454,400
一日あたりの平均約定金額（円）	10,619,962,994
改善効果計算対象の約定件数	305,514
改善効果計算対象の約定金額	158,533,981,355
月間改善金額合計（円）	42,305,477
注文あたり平均改善額（円）	138
価格改善効果（BP）	2.66
比較価格が存在した約定件数	454,397
改善した約定件数	305,514
同価格での約定件数	127,876
劣後した約定件数	1,564
評価対象外の約定件数	19,443



TSE:東京証券取引所立会市場、MSPool:ダークプール、JNX:ジャパンネクストPTS(J-Market市場)
価格改善効果は、約定金額と、約定時点における東証立会市場の気配価格(買注文の場合は売気配、売注文の場合は買気配) から算出した想定約定金額を比較し、ペーシスポイントBP（1BP=0.01%）の単位で表記しています。

約定金額上位15銘柄

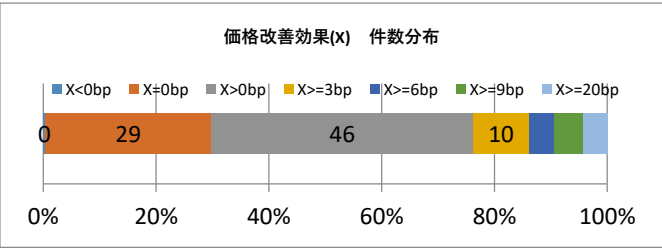
MSPool及びPTSでの約定金額上位15銘柄の約定金額と価格改善した約定の改善効果を記載しています。単位：約定金額は百万円、改善効果はBP

銘柄	銘柄名	市場	約定金額	改善効果
1570	NF日経Ⅾ	ETF	15,701	1.51
9984	ソトバンクG	プライム	14,763	0.72
5803	フジクラ	プライム	13,555	0.62
6857	アドバンテ	プライム	12,507	0.82
285A	キョクアHD	プライム	11,101	3.28
8035	東エレクト	プライム	7,827	0.82
7011	三菱重	プライム	7,782	0.77
6920	レーザータ	プライム	6,413	1.07
6146	デイス	プライム	5,561	0.75
8306	三菱UFJ	プライム	4,214	1.22
8136	サンリオ	プライム	3,933	0.26
1357	NF日経ダ	ETF	3,661	1.04
7012	川重	プライム	3,517	1.43
7013	IHI	プライム	3,261	1.53
7203	トヨタ	プライム	2,856	1.09

上場市場別改善効果

MSPool及びPTSでの上場市場別の約定金額と価格改善した約定の改善効果を記載しています。単位：約定金額は百万円、改善効果はBP

上場市場等	約定金額	改善効果
プライム	195,878	2.02
スタンダード	7,711	14.43
グロース	5,747	9.56
ETF	22,607	1.69
REIT	719	4.74
その他投信	977	2.07
その他	0	0.00



東証価格に劣後した約定

MSPool及びPTSでの約定価格が約定時点での東証価格に劣後したと判定される約定の件数、約定金額、劣後した金額を掲載しています。

市場	約定件数	約定金額(円)	劣後した金額(円)
Total	1,564	1,143,919,658	-333,045
JNX	1,343	1,021,713,941	-300,607
MSPool	221	122,205,717	-32,438

評価対象外の約定

下記の約定については、同一のSOR注文が分割発注され、東証と代替市場で同時刻に発生し、東証価格との比較による評価が妥当ではないため劣後評価の対象外としています。

市場	約定件数	約定金額(円)
Total	19,443	13,558,187,957
JNX	19,436	13,556,192,832
MSPool	7	1,995,125