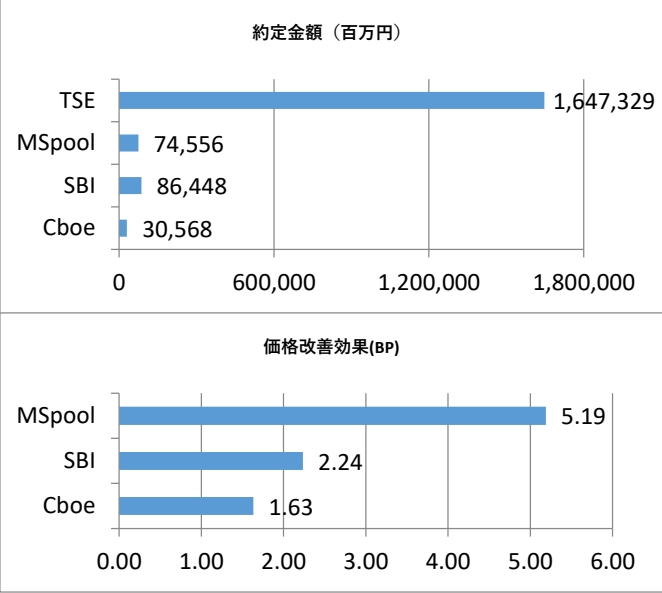


評価結果サマリ

評価対象期間	2025/08/01 - 08/29
月間合計約定金額（円）	1,838,901,557,787
月間合計約定件数	2,096,447
一日あたりの平均約定金額（円）	91,945,077,889
東証以外の約定金額（円）	191,572,109,318
東証以外の約定件数	434,261
一日あたりの平均約定金額（円）	9,578,605,466
改善効果計算対象の約定件数	318,425
改善効果計算対象の約定金額	143,085,234,740
月間改善金額合計（円）	42,353,543
価格改善効果(BP)	2.96
比較価格が存在した約定件数	434,256
改善した約定件数	318,425
同価格での約定件数	93,394
劣後した約定件数	1,692
評価対象外の約定件数	20,745



TSE:東京証券取引所立会市場、MSpool:ダークプール、Cboe：CboeジャパンPTS(Cboe Alpha市場)、SBI:ジャパンネクストPTS(J-Market市場)  
価格改善効果は、約定金額と、約定時点における東証立会市場の気配価格(買注文の場合は売気配、売注文の場合は買気配) から算出した想定約定金額を比較し、ベースポイントBP（1BP=0.01%）の単位で表記しています。

約定金額上位15銘柄

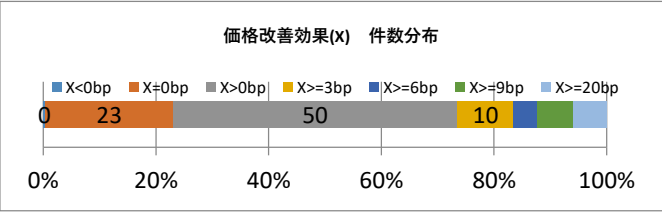
MSPool及びPTSでの約定金額上位15銘柄の約定金額と価格改善した約定の改善効果を記載しています。単位：約定金額は百万円、改善効果はBP

上場市場別改善効果

MSPool及びPTSでの上場市場別の約定金額と価格改善した約定の改善効果を記載しています。単位：約定金額は百万円、改善効果はBP

銘柄	銘柄名	市場	約定金額	改善効果
5803	フジクラ	プライム	9,146	0.99
9984	リトバノクG	プライム	8,997	1.07
7011	三菱重	プライム	7,748	0.66
6857	アドバンテ	プライム	7,250	1.22
6920	レーザーテ	プライム	7,060	0.68
8035	東エ	プライム	6,255	0.68
8136	サンリオ	プライム	5,091	0.33
8306	三菱UFJ	プライム	4,880	1.16
7013	I H I	プライム	4,074	0.65
1570	NF日経	ETF	3,779	1.61
6146	ティス	プライム	3,388	0.63
8411	みずほ	プライム	3,378	1.13
7974	任天堂	プライム	2,947	1.70
8316	三井住友	プライム	2,927	1.00
6758	ソニーG	プライム	2,594	7.35

上場市場等	約定金額	改善効果
プライム	169,634	1.86
スタンダード	6,892	19.19
グロース	6,249	14.05
ETF	6,888	2.06
REIT	745	4.10
その他投信	1,163	2.04
その他	1	5.63



東証価格に劣後した約定

MSPool及びPTSでの約定価格が約定時点での東証価格に劣後したと判定される約定の件数、約定金額、劣後した金額を掲載しています。

評価対象外の約定

下記の約定については、同一のSOR注文が分割発注され、東証と代替市場で同時刻に発生し、東証価格との比較による評価が妥当ではないため劣後評価の対象外としています。

市場	約定件数	約定金額(円)	劣後した金額(円)
Total	1,692	903,223,689	-312,111
Cboe	445	176,316,482	-60,732
SBI	1,094	660,988,440	-230,182
MSpool	153	65,918,767	-21,197

市場	約定件数	約定金額(円)
Total	20,745	11,400,637,712
Cboe	5,477	1,953,996,740
SBI	15,259	9,442,976,372
MSpool	9	3,664,600