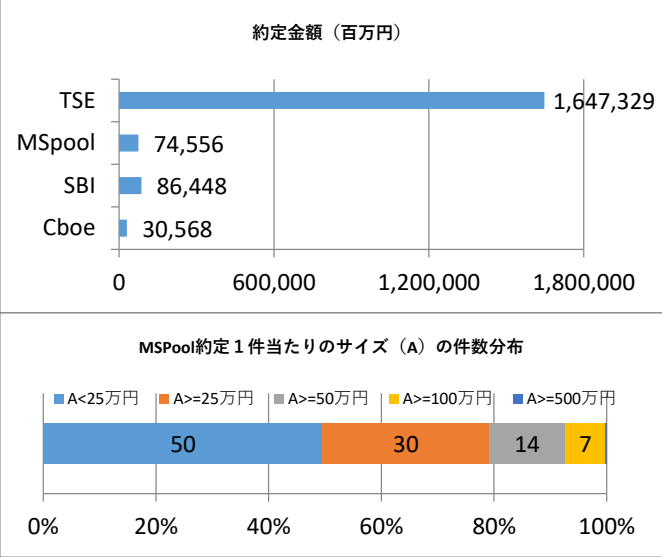


評価結果サマリ

評価対象期間	2025/08/01 - 08/29
月間合計約定金額（円）	1,838,901,557,787
月間合計約定件数	2,096,447
一日あたりの平均約定金額（円）	91,945,077,889
MSPoolの約定金額（円）	74,556,162,998
MSPoolの約定件数	181,578
一日あたりの平均約定金額（円）	3,727,808,150
改善効果計算対象の約定件数	95,376
改善効果計算対象の約定金額	40,744,846,708
月間改善金額合計（円）	21,144,291
価格改善効果(BP)	5.19
比較価格が存在した約定件数	181,576
改善した約定件数	95,376
同価格での約定件数	86,038
劣後した約定件数	162



TSE:東京証券取引所立会市場、MSPool:ダークプール、Cboe：CboeジャパンPTS(Cboe Alpha市場)、SBI:ジャパンネクストPTS(J-Market市場)  
価格改善効果は、約定金額と、約定時点における東証立会市場の気配価格(買注文の場合は売気配、売注文の場合は買気配) から算出した想定約定金額を比較し、ベースポイントBP（1BP=0.01%）の単位で表記しています。

約定金額上位15銘柄

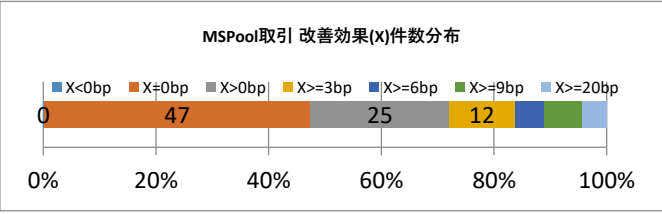
MSPoolでの約定金額上位15銘柄の約定金額と価格改善した約定の改善効果を記載しています。単位：約定金額は百万円、改善効果はBP

上場市場別改善効果

MSPoolでの上場市場別の約定金額と価格改善した約定の改善効果を記載しています。単位：約定金額は百万円、改善効果はBP

銘柄	銘柄名	市場	約定金額	改善効果
8306	三菱UFJ	プライム	3,351	1.56
7011	三菱重	プライム	2,266	1.71
8411	みずほ	プライム	2,092	1.81
6758	ソニーG	プライム	2,013	9.25
9984	ソフトバンクG	プライム	1,780	3.01
8035	東エフ	プライム	1,609	1.82
5803	フジクラ	プライム	1,531	2.70
7203	トヨタ	プライム	1,530	1.33
8316	三井住友	プライム	1,513	1.80
6857	アパル	プライム	1,344	2.79
9432	N T T	プライム	1,323	4.12
6501	日立	プライム	1,248	2.15
2914	J T	プライム	1,224	2.05
7974	任天堂	プライム	1,185	3.34
4519	中外薬	プライム	776	3.29

上場市場等	約定金額	改善効果
プライム	69,564	3.91
スタンダード	2,361	27.06
グロース	2,177	19.55
ETF	63	7.32
REIT	386	7.76
その他投信	6	8.59



東証価格に劣後した約定

MSPoolで約定価格が約定時点での東証価格に劣後したと判定される約定の件数、約定金額、劣後した金額を掲載しています。

東証価格に劣後した約定153件に関する調査

当該約定の価格劣後は、東証の相場報道システムが気配情報を配信する際に生じたレイテンシに起因して発生したものであり、SORシステムの稼働には異常がないことを確認しております。  
(本項目は三菱UFJ eスマート証券の調査結果を記載しています)

市場	約定件数	約定金額(円)	劣後した金額(円)
MSPool	153	65,918,767	-21,197