

■カブ四季総会 in大阪 資料 ■ (2017.8/19)

『年末にむけてマーケットは強気？ 弱気？ 今後のストラテジーと投資アイデア』

- ・マクロからミクロまで一気通貫のストラテジー
- ・テクニカルとファンダメンタルの融合
- ・成長株の発掘
- (・投資スタイルの確立)



(カブドットコム証券 河合達憲 作成)

- ・当セミナーは、情報提供を目的としており、特定の商品の推奨や売買に関する断定的判断の提供を目的とするものではありません。
- ・当セミナーにおいて、信用取引、先物・オプション取引や外国為替証拠金取引(FX)を含む当社取扱商品の勧誘を目的とした商品説明やご案内等、および証券口座開設のご案内をさせていただくことがあります。
- ・カブドットコム証券のお取扱商品へのご投資の際は、各商品に所定の手数料や諸経費等をご負担いただく場合があります。各商品等は価格の変動、金利の変動、為替の変動等により投資元本を割り込むおそれがあり、また商品等によっては投資元本を超える損失(元本超過損)が生じるおそれがあります。
- ・各商品の手数料等は、商品、銘柄、取引金額、取引チャネル等により異なり多岐にわたるため、具体的な金額または計算方法を記載することができません。手数料等の詳細は、当社ホームページ(<http://kabu.com/cost/>)をご覧ください。手数料等には消費税が含まれます。
- ・自動売買を含むすべての注文は、必ず約定するものではありません。
- ・当社お取扱商品の手数料等およびリスクの詳細については、契約締結前交付書面、上場有価証券等書面、目論見書、約款・規定集および当社ホームページの「ご投資にかかる手数料等およびリスクについて」(<http://kabu.com/company/pressrelease/info/escapeclause.html>) や取引ルール等をよくお読みの上、投資の最終決定はご自身のご判断とご責任でおこなってください。

＜現物株式取引(プチ株®含む)に関するご注意事項＞

- ・株式は、元本や利益を保証するものではありません。株式は、金利の変動、為替の変動等により価格が変動するため、投資元本を割り込むおそれがあります。
- ・現物株式の手数料の概要は次のとおりです。＜現物株式＞最大3,690円(お電話での注文は、自動音声応答:100円、オペレーター経由:2,000円が別途加算)
- ＜プチ株＞約定金額2万円以下:100円、以降約定金額1万円増加まで毎に67円加算(お電話での注文は、オペレーター経由:2,000円が別途加算)

＜信用取引に関するご注意事項＞

- ・信用取引の対象となる株式(ETF、ETN、REIT等を含む)は、元本や利益を保証するものではありません。株式は、金利の変動、為替の変動等により価格が変動するため、投資元本を割り込むおそれがあります。
- ・信用取引をおこなうには、売買代金の30%以上かつ30万円以上の保証金の差し入れが必要であり、保証金の最大約3.3倍のお取引が可能です。信用取引は、差し入れた保証金を上回る金額の取引が出来るため、損失の額が差し入れた保証金を上回る(元本超過損)おそれがあります。
- ・信用取引に際して、売買手数料・信用管理費・名義書換料をお支払いいただくほか、買付けの場合は買付代金に対する金利を、売付の場合は売付株式等に対する貸株料及び逆日歩(品賃料)をお支払いいただきます。信用取引の手数料等の概要は次のとおりです。＜手数料＞最大1,200円 ＜買方金利＞最大3.6% ＜売方金利＞0% ＜貸株料＞最大3.9%

＜投資信託に関するご注意事項＞

- ・投資信託は、元本や利益(分配金を含む)を保証するものではありません。組み入れた金融商品の値動き等により基準価額が変動するため、投資元本を割り込むおそれがあります。
- ・投資信託は銘柄により、販売手数料とは別に信託報酬、解約手数料、その他手数料等を要するものがありますが、銘柄毎に要件・料率等が異なりますので表示できません。手数料等は、当社ホームページの目論見書および目論見書補完書面等にてご確認ください。

＜指数先物取引・指数オプション取引に関するご注意事項＞

- ・指数先物取引および指数オプション取引は、元本や利益を保証するものではありません。指数先物取引および指数オプション取引は、対象指数の変動等により価格が変動するため、投資元本を割り込むおそれがあります。
- ・指数先物取引および指数オプション取引をおこなうには、「SPAN®証拠金額×当社が定める掛目ーネット・オプション価値の総額」で計算される証拠金の差し入れが必要です。なお、証拠金の額は、金融商品取引所等の規制及び当社独自の判断で変更されることがあります。このため、取引金額の証拠金額に対する比率は一定でなく、明記することができません。
- ・指数先物取引では、差し入れた証拠金を上回る金額の取引が出来るため、損失の額が証拠金の額を上回る(元本超過損)おそれがあります。また、指数オプションの売りをおこなった場合、予測に反する方向へ大きく向かった場合、損失の額が証拠金の額を上回る(元本超過損)おそれがあり、また損失額が限定されていません。
- ・指数先物取引および指数オプション取引の手数料の概要は以下のとおりです。
指数先物取引、指数オプション取引:(<http://kabu.com/item/fop/cost.html>)

＜外国為替証拠金取引に関する注意事項＞

- ・外国為替証拠金取引(シストレFX®, 店頭FX、くりっく365)は、元本や利益(スワップポイントを含む)を保証するものではありません。外国為替相場や各国通貨の金利の変動等により、元本を割り込むおそれがあります。
- ・外国為替証拠金取引は、お客さまが行う取引の金額が、その取引についてお客さまが預託しなければならない証拠金の額に比べて大きい額となっているため、損失の額が証拠金の額を上回る(元本超過損)おそれがあります。
- ・外国為替証拠金取引の取引手数料は次のとおりです。なお、取引にあたっては提示する売値と買値の間には差額(スプレッド)があります。スプレッドは通貨ペアごとに異なります。＜シストレFX®＞無料 ＜店頭FX＞無料 ＜くりっく365＞無料 ＜くりっく365ラージ＞片道1枚あたり1,015円(税込)
- ・外国為替証拠金取引をおこなうにあたって、お客さまが預託しなければならない必要証拠金は次のとおりです。

免責事項

<シストレFX®>

個人口座：取引金額の4%以上（レバレッジの上限は約25倍）

法人口座：金融先物取引業協会が算出した通貨ペアごとの為替リスク想定比率を取引金額に乗じて得た額以上（為替リスク想定比率とは、金融商品取引業等に関する内閣府令第117条第27項第1号に規定される定量的モデルを用い算出したものです）。この証拠金額は、取引対象である為替の価格変動に応じて変動しますので、レバレッジは一定ではなく明記することができません。

<店頭FX>

・個人口座：通貨ペアにより1万通貨あたり25,000円～1,000,000円（当社の定める証拠金コース）または取引金額の4%のいずれか大きい額以上（レバレッジの上限は約25倍）

・法人口座：通貨ペアにより1万通貨あたり25,000円～1,000,000円（当社の定める証拠金コース）または金融先物取引業協会が算出した通貨ペアごとの為替リスク想定比率を取引金額に乗じて得た額のいずれか大きい金額以上（為替リスク想定比率とは、金融商品取引業等に関する内閣府令第117条第27項第1号に規定される定量的モデルを用い算出したものです）。この証拠金額は、取引対象である為替の価格変動に応じて変動しますので、レバレッジは一定ではなく明記することができません。

<くりっく365>

個人口座：東京金融取引所が定めるレバレッジ25倍上限付HV方式（レバレッジ25倍に相当する金額と、その時々相場変動を踏まえ、ヒストリカル・ボラティリティ（HV）に基づいて算出した金額のうち、いずれか大きい方の金額を証拠金基準額とする方式）による証拠金基準額（レバレッジの上限は25倍）。

法人口座（*）：東京金融取引所が定めるHV方式（その時々相場変動を踏まえ、ヒストリカル・ボラティリティ（HV）に基づいて算出した金額を証拠金基準額とする方式）による証拠金基準額。この証拠金基準額は、過去の為替の価格変動に応じて変動しますので、レバレッジは一定ではなく明記することができません。

（*）以下に該当する法人口座については、個人口座に対する証拠金規制が適用されております。

・2012年4月20日以前にくりっく365取引口座開設済みの法人口座

・2012年4月21日以降、2017年2月24日までくりっく365取引口座開設済みだが開設手続き時点で「証拠金規制の解除」の申込（任意）を行わなかった法人口座

・外国為替証拠金取引では、証拠金額が一定の割合を下回ると「ロスカットルール」により強制的に反対売買がなされますが、差入れた証拠金を上回る金額の取引が出来るため、短期的に予測に反する方向へ大きく向かった場合、証拠金の大部分あるいは証拠金の額を上回る損失が生ずるおそれがあります。

<取引所株価指数証拠金取引に関するご注意事項>

・取引所株価指数証拠金取引（株365）は、元本や利益（金利・配当金相当額を含む）を保証するものではありません。取引所株価指数は、対象指数の変動や為替相場の変動等により取得価格に対し変動するため、元本を割り込むおそれがあります。

・取引所株価指数証拠金取引のお取引に際し、当社が定める証拠金を差入れる必要があります。証拠金額は、東京金融取引所が発表する証拠金基準額をもとに当社が定める額であり、証拠金額は東京金融取引所の規制及び当社独自の判断で変更されることがあります。このため、取引金額の証拠金額に対する比率は一定でなくその比率を明記することができません。

・取引所株価指数証拠金取引の手数料は、1枚あたり153円（税込）です。また、対象となる銘柄によっては、売り方は所有期間に応じ、所定の金利を支払う必要があります。

・ご意見・苦情について（当社以外の窓口）

→ 特定非営利活動法人証券・金融商品あっせん相談センター

電話：0120-64-5005

・掲載情報は2017年8月10日現在のものです。詳細および最新情報は当社ホームページ（<http://kabu.com/default.html>）にてご確認ください。

カブドットコム証券株式会社

金融商品取引業登録番号：関東財務局長（金商）第61号

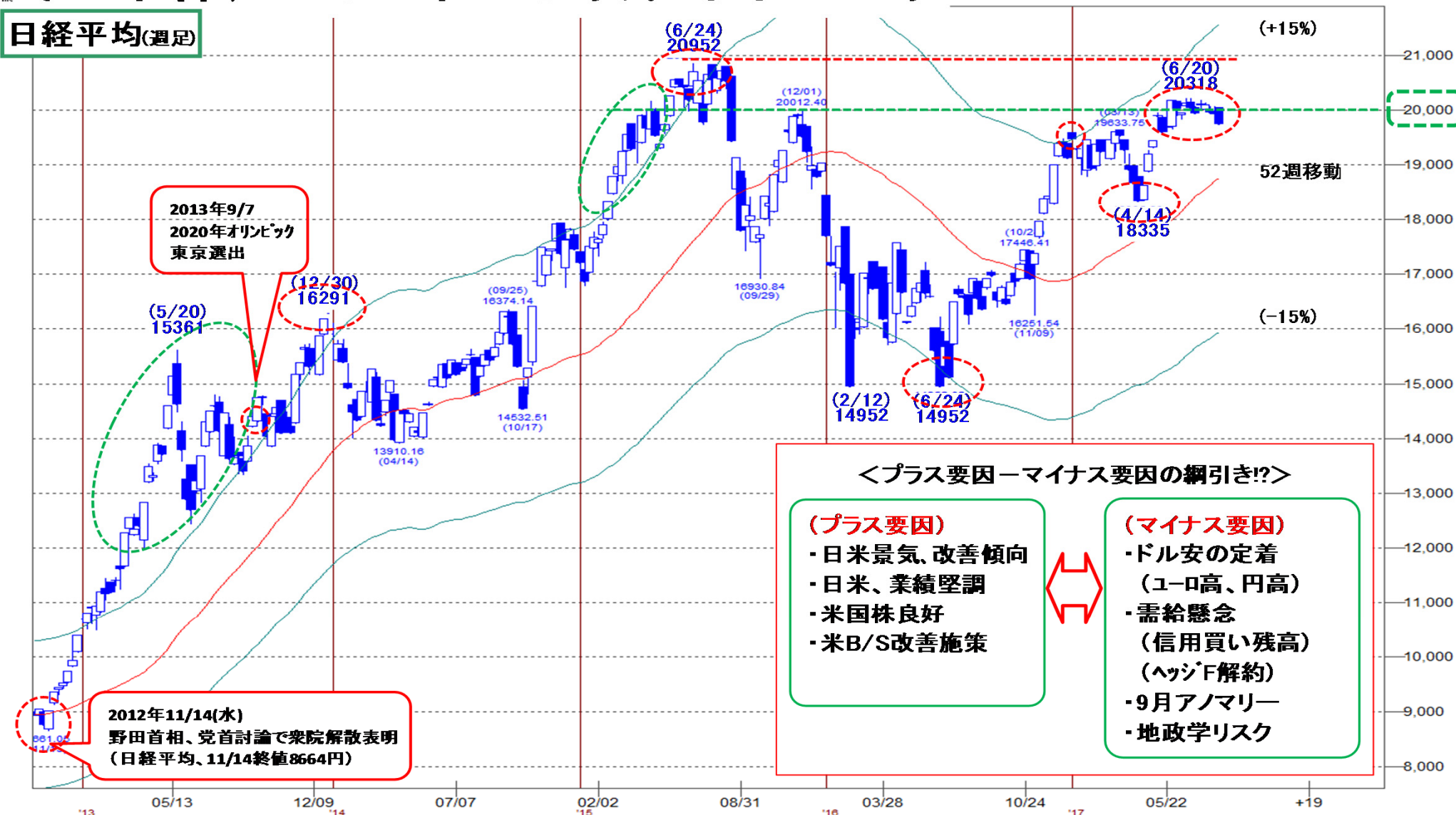
銀行代理業許可番号：関東財務局長（銀代）第8号

加入協会：日本証券業協会、一般社団法人金融先物取引業協会

免責事項

【日本株、ここ約5年が示唆するもの…】

日経平均(週足)



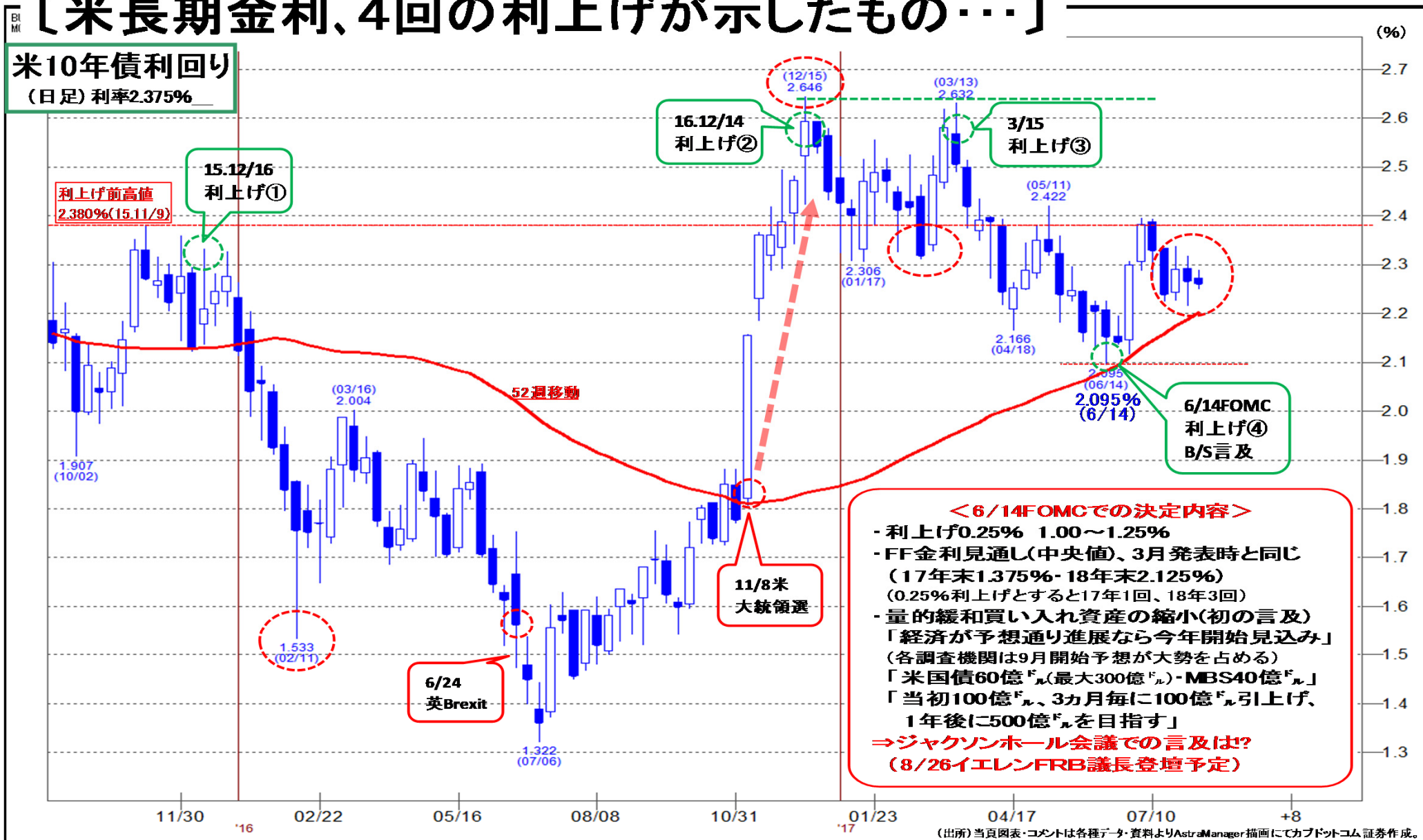
(C) QUICK Corp. All rights reserved.

(出所) 当頁図表及びコメントは各種データ・資料よりAstraManager描画にてカブドットコム証券作成。

〔米長期金利、4回の利上げが示したものの…〕

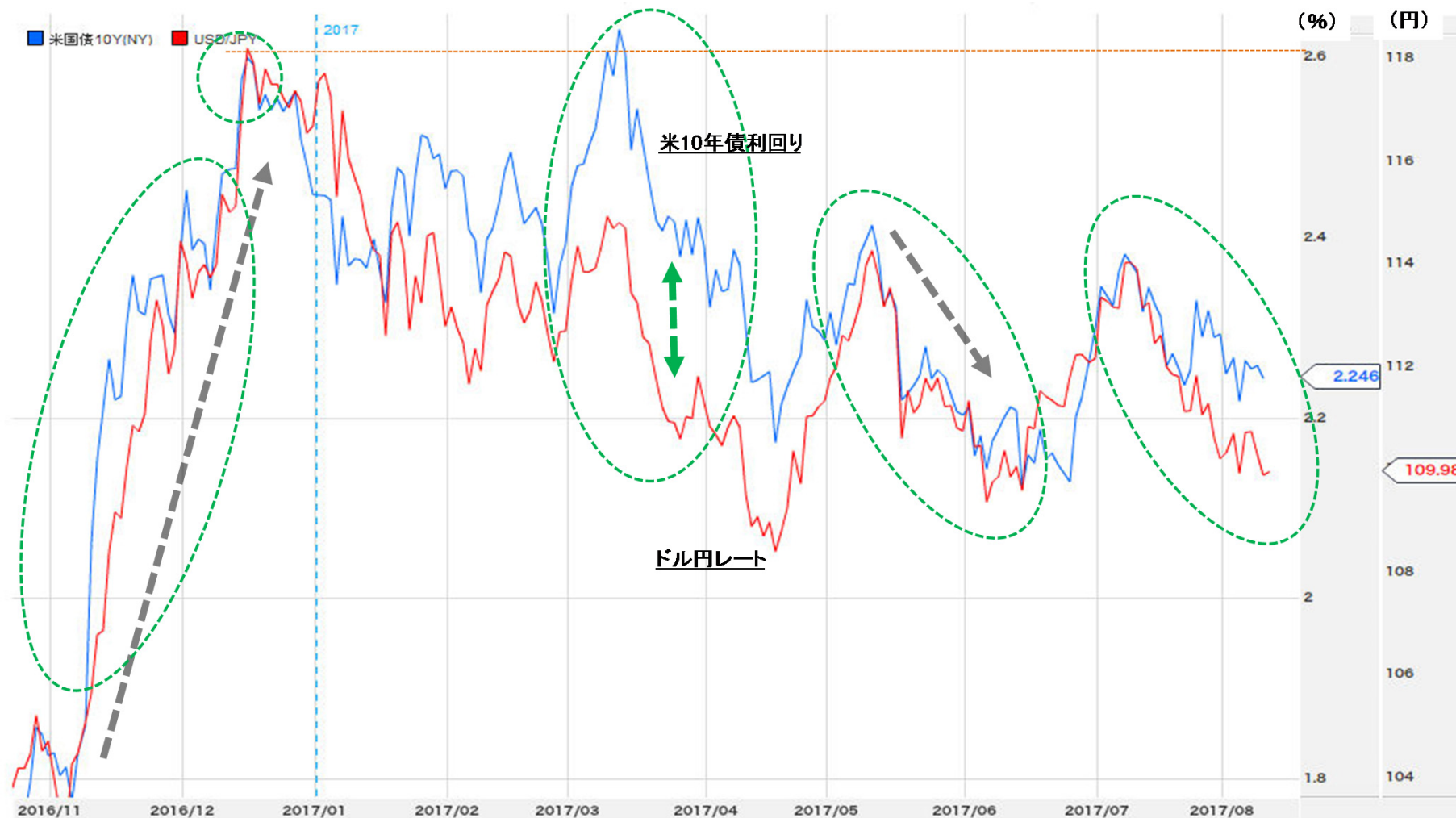
米10年債利回り

(日足) 利率2.375%



●金利為替
連動性は？

〔米10年債利回りとドル円レート、非連動傾向？〕



(c)2012 QUICK Corp. All Rights Reserved.

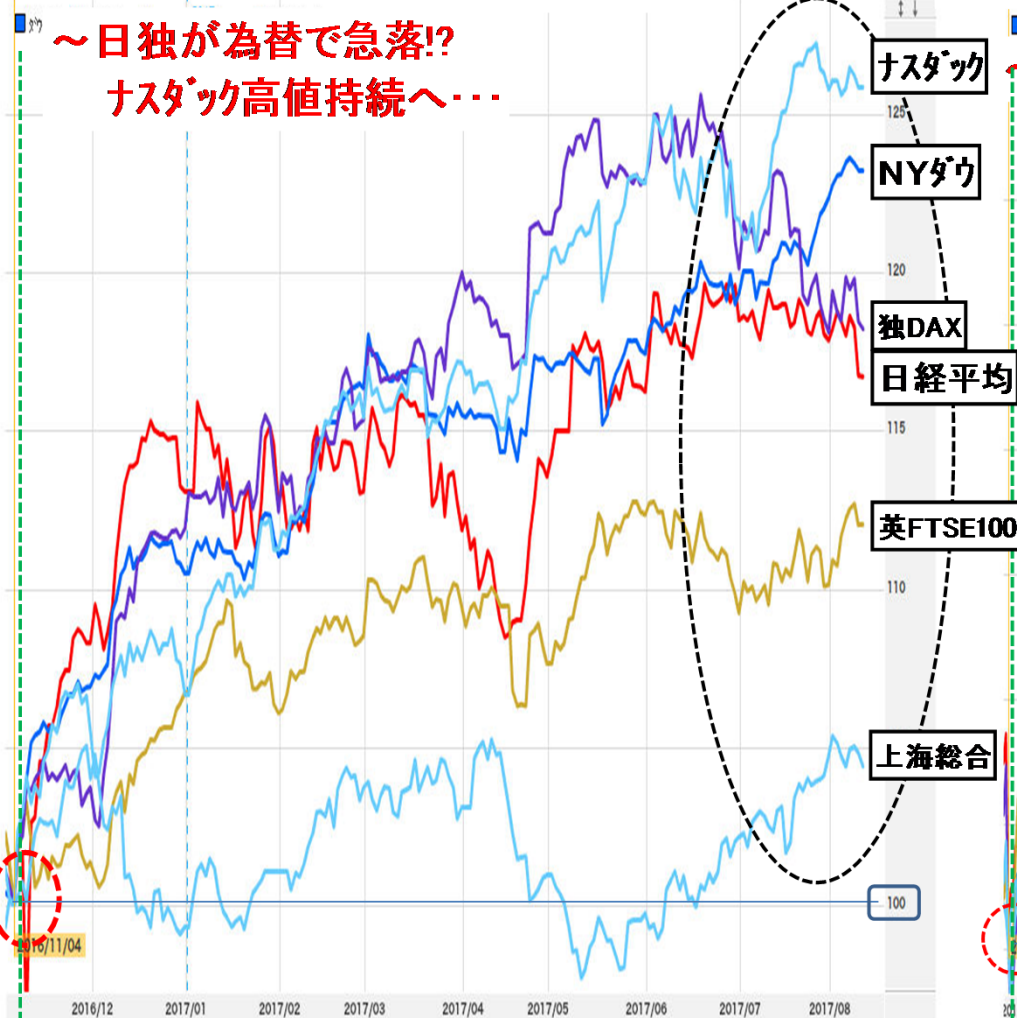
(出所) 当頁図表は各種データ・資料よりQr1チャート描画にてカブドットコム証券作成

●世界の 株価チェック

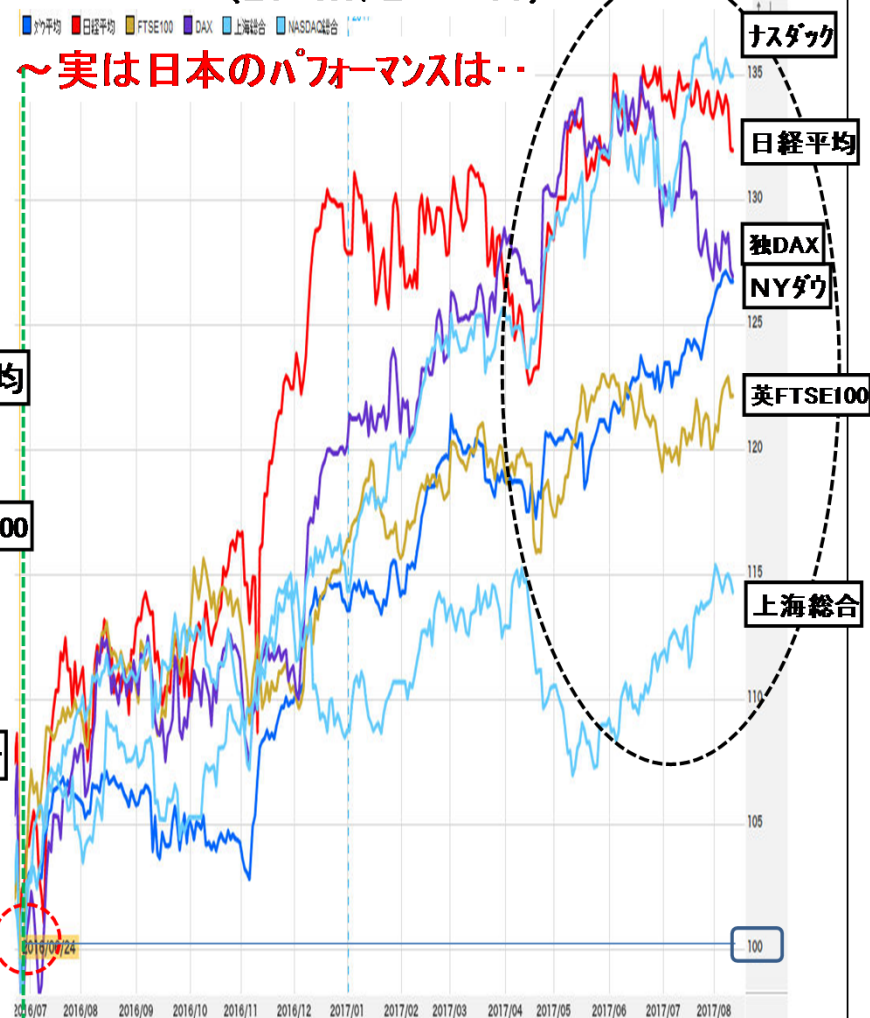
～日本株の
立ち位置は？

主要国株価の指数化チャート(日足)

(2016.11/4=100)



(2016.6/24=100)



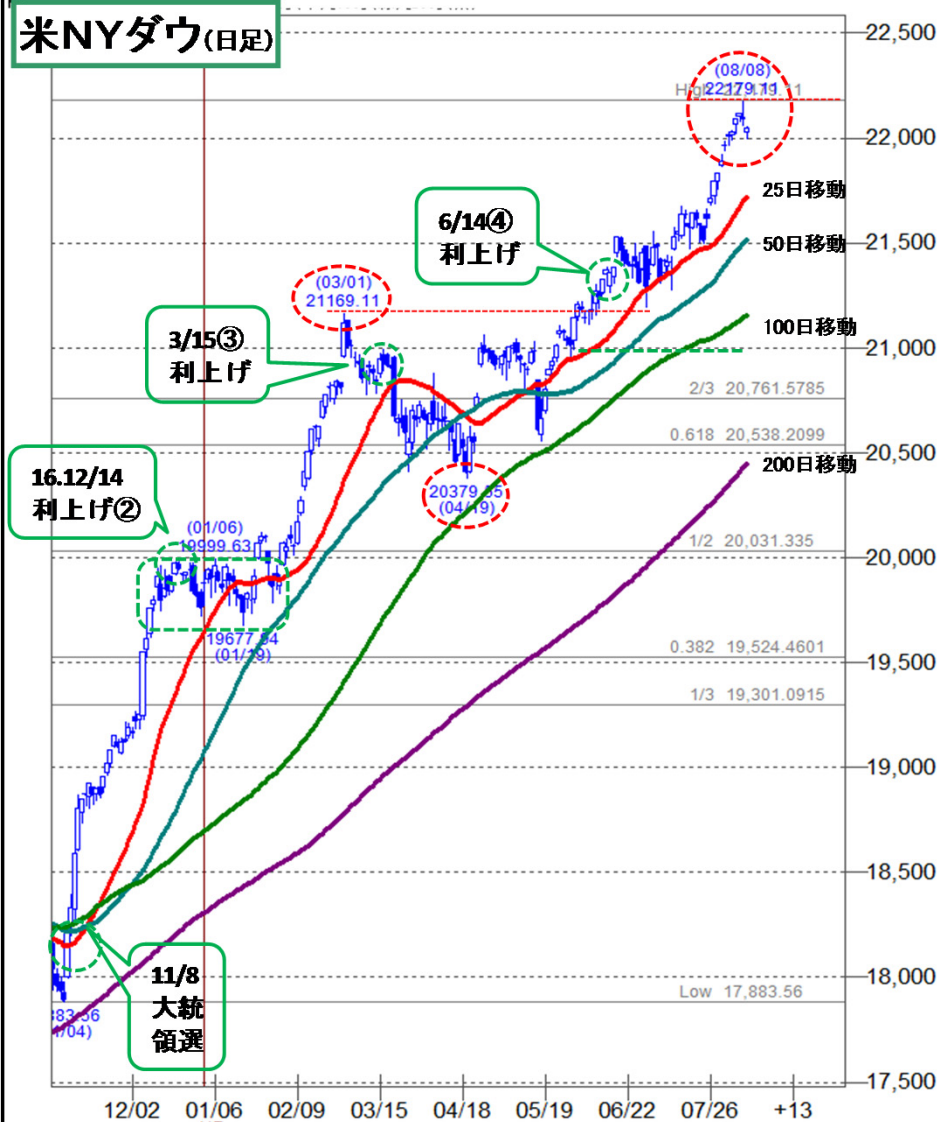
(出所) 当頁図表は各種データ・資料よりQr1チャート描画にてカブドットコム証券作成。

一当資料のご利用にあたり、お客さまにご確認いただきたい事項を冒頭ページに記載しています。ご確認のほど、よろしくお願い致しますー

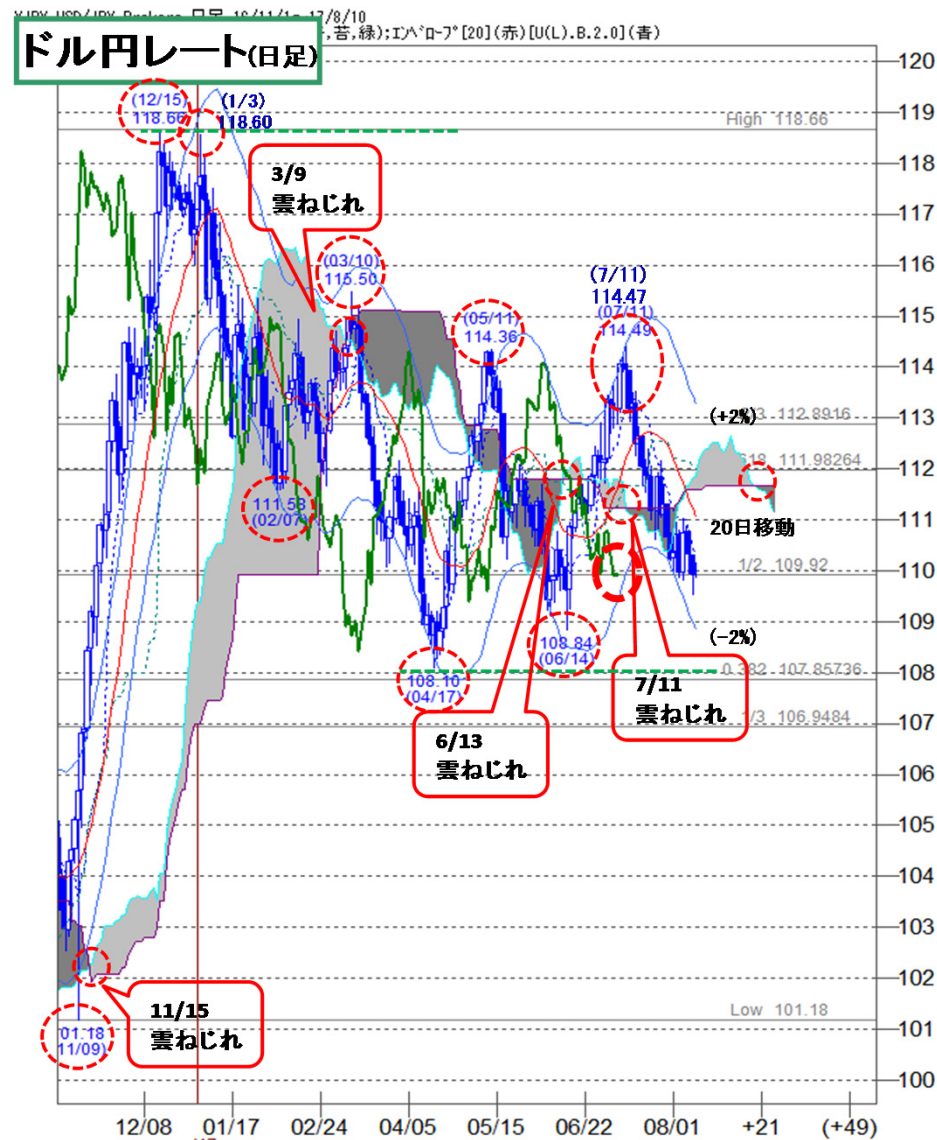
●外部環境
チェック

〔二大外部環境の視界は!?!〕

米NYダウ(日足)



ドル円レート(日足)



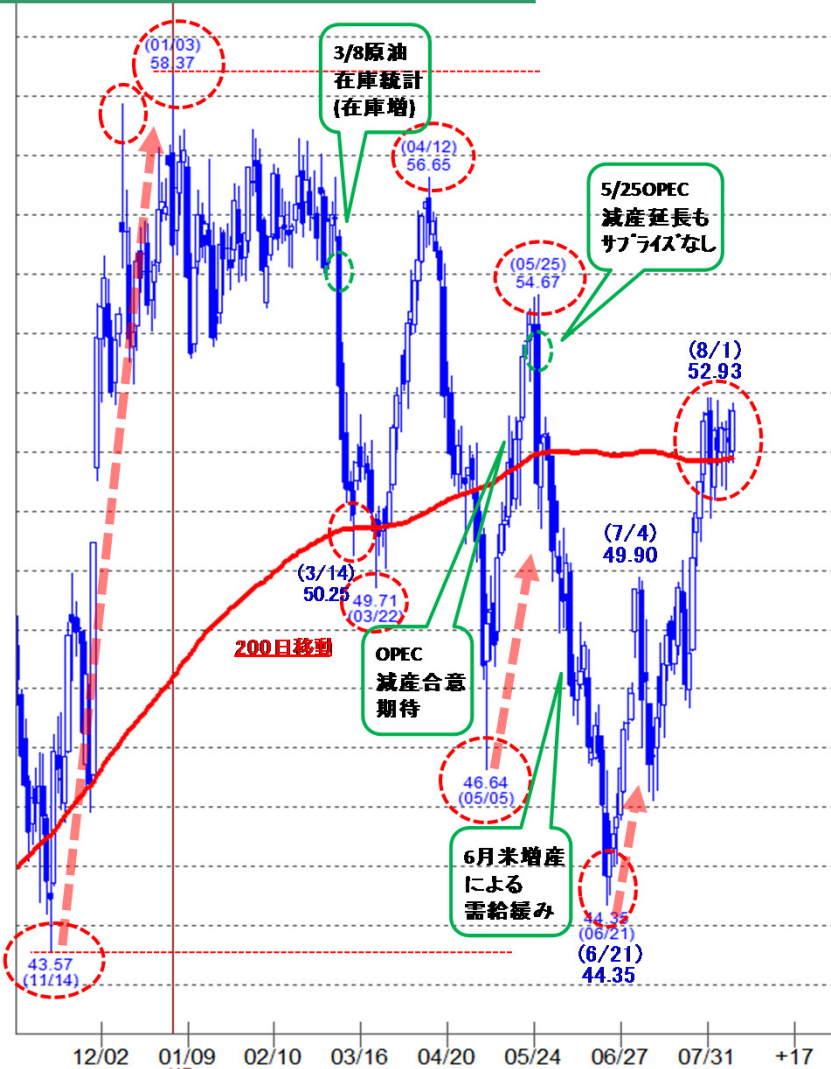
(C) QUICK Corp. All rights reserved. (出所) 当頁図表は各種データ資料よりAstraManager描画にてカブドットコム証券作成。

●リスク・
ファクター点検

〔要・経過観察の2点を確認!〕

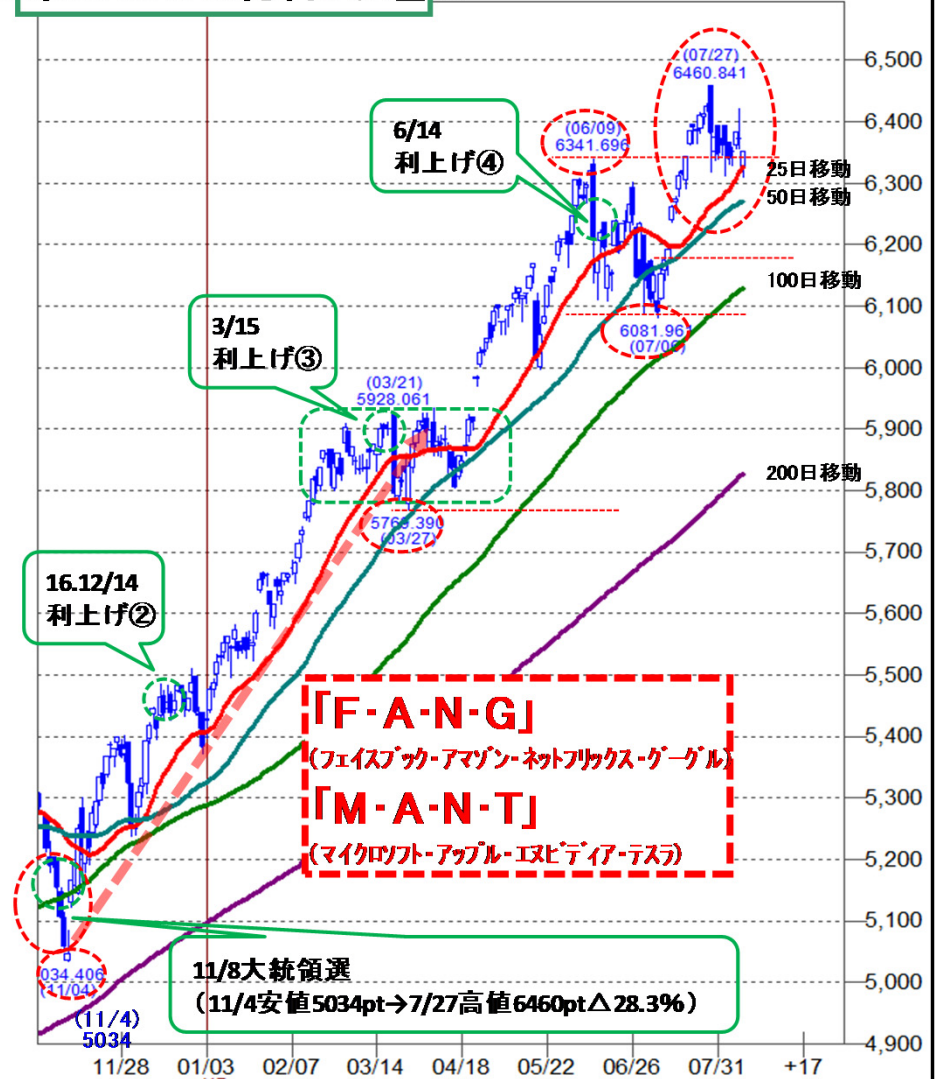
原油価格(北海ブレント期近)(日足)

(ドル/バレル)



米NASDAQ総合(日足)

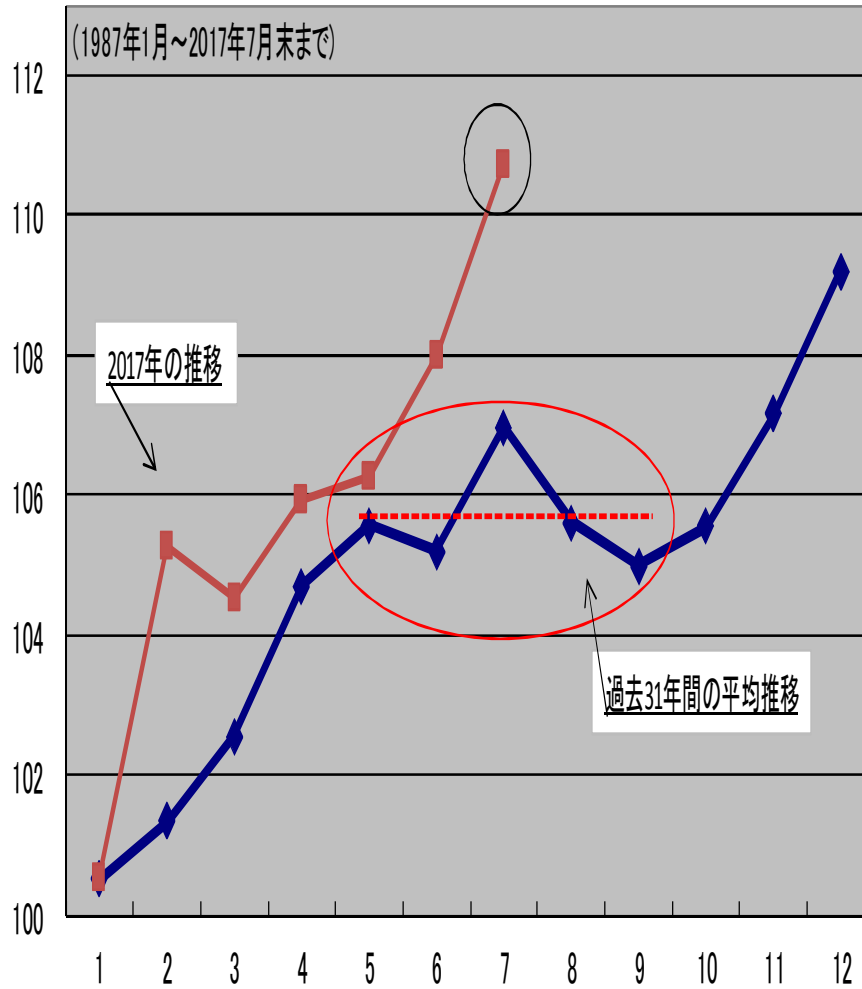
(pt)



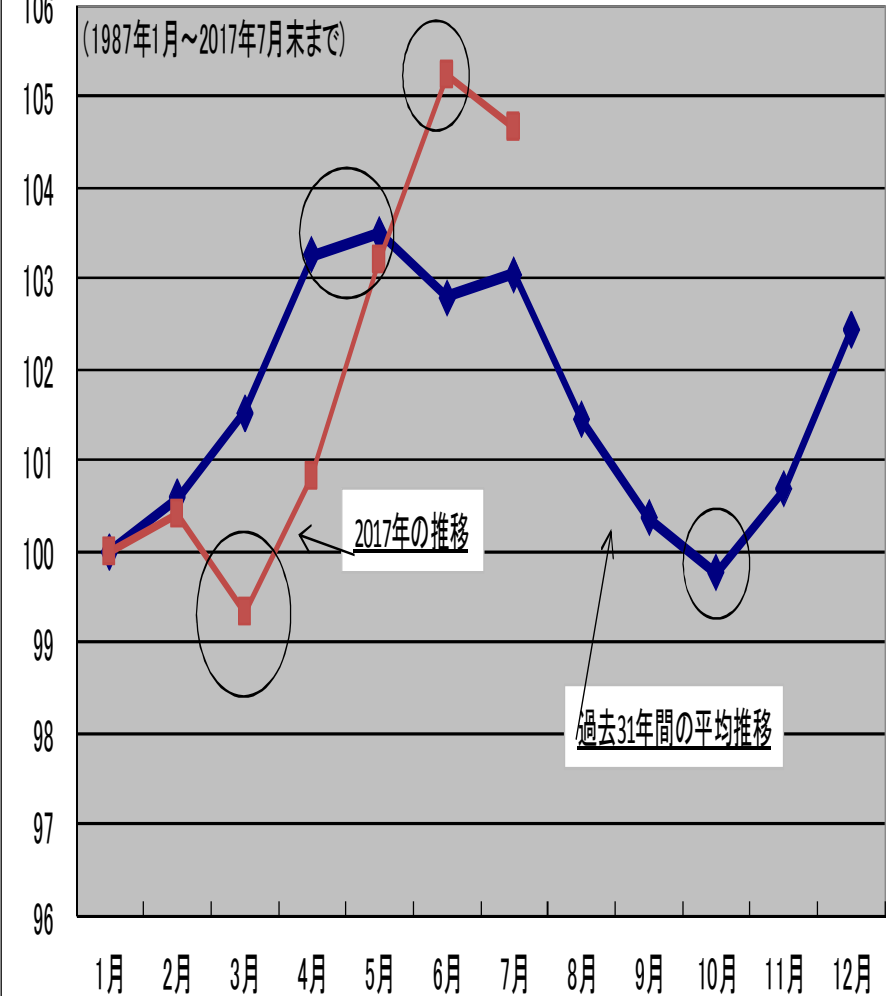
● 日米株価
の季節性

「日米、1年間の株価推移のアノマリーは！？」

(1月末値=100) <NYダウ、過去31年間の月別アノマリーと今年の推移>(月末値)
(1987年1月~2017年7月末まで)



(1月末値=100) <日経平均、過去31年間の月別アノマリーと今年の推移>(月末値)
(1987年1月~2017年7月末まで)

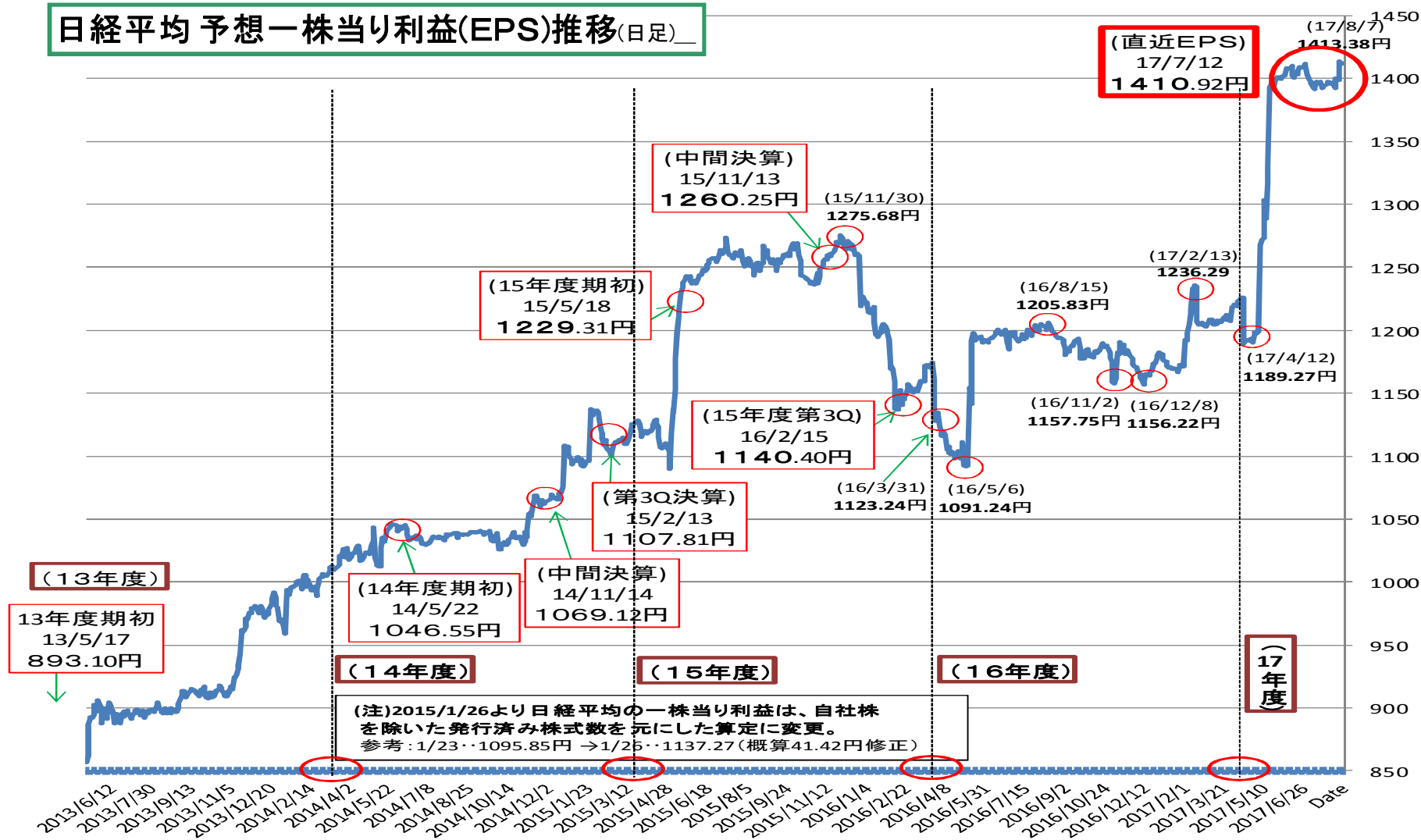


(出所) 当頁図表はNYダウ・日経平均月次データよりカブドットコム証券作成。

●ファンダメンタル

〔企業業績、ファンダメンタルをどう読む〕

日経平均 予想一株当り利益(EPS)推移(日足)



(注) 2017年8月9日現在。日経平均・予想PER日経集計データよりカブドットコム証券作成。

● バリュエーション

〔バリュエーションを捉える〕

日経平均予想PERの推移 (日足) (15/1/5~17/8/9)



(注) 2017年8月9日現在。予想PERは日経集計ベース。Astra Managerよりカブドットコム証券作成。

<日経平均バリュエーション試算>

| (8/9現在) | | P E R | | |
|---------|-------|-------|-------|-------|
| (前期実績) | | 14 倍 | 15 倍 | 16 倍 |
| 今 | 8% 増益 | 20200 | 21600 | 23100 |
| 期 | 6% 増益 | 19800 | 21200 | 22700 |
| E | 4% 増益 | 19400 | 20800 | 22200 |
| P | | | | |
| S | | | | |
| 予 | | | | |

(注) 今期予想EPSは日経予想・QC予想を基にカブドットコム証券試算。

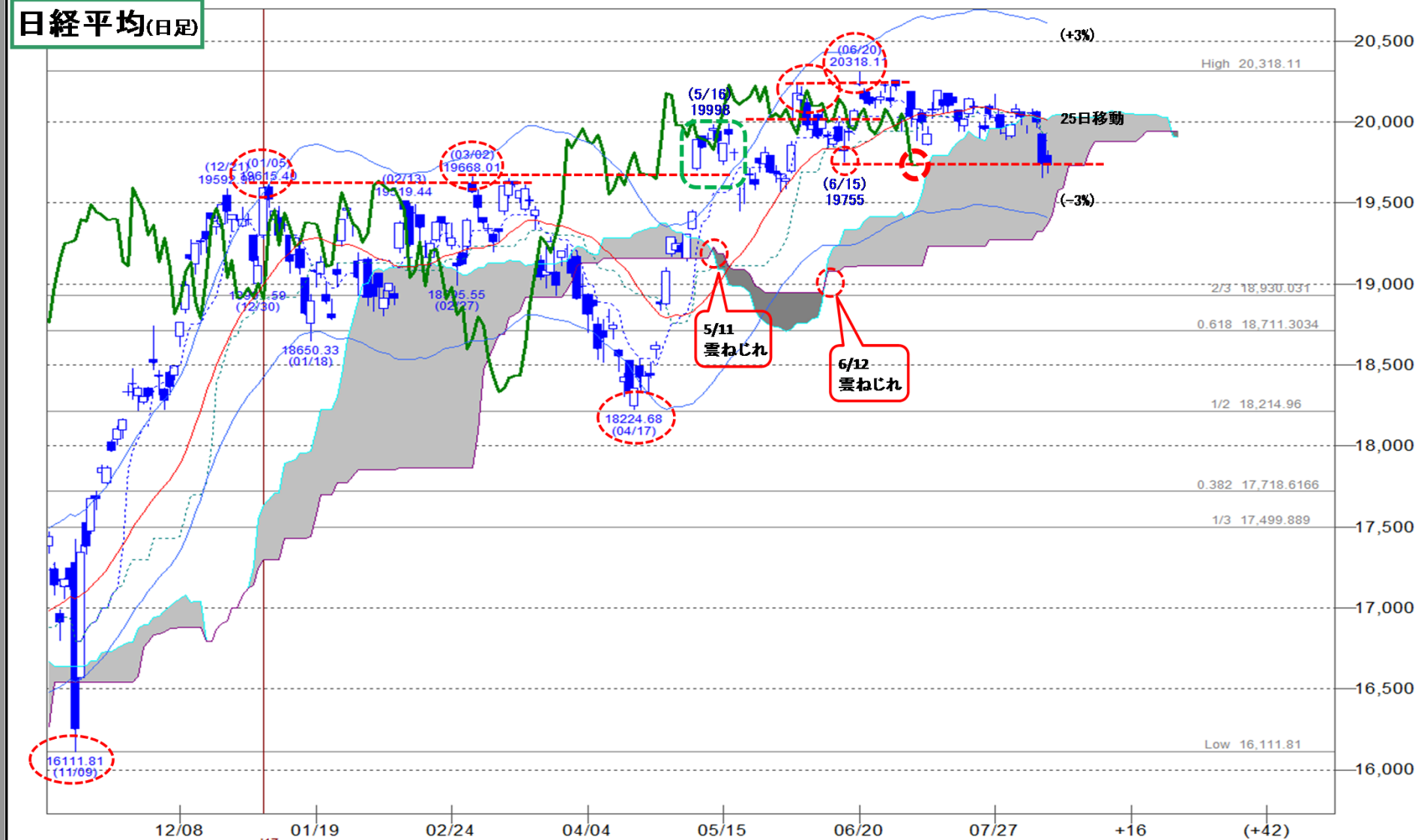
日経業種別PER・PBR平均(東証1部) 連結ベース

| | PER<単純> | | PER<加重> | | PBR | |
|----------|---------|-------|---------|-------|------|------|
| 8月10日 | 実績 | 予想 | 実績 | 予想 | 単純 | 加重 |
| 1 水産 | 14.24 | 14.29 | 14.57 | 13.79 | 1.36 | 1.50 |
| 2 鉱業 | — | 40.93 | 48.86 | 34.24 | 0.55 | 0.51 |
| 3 建設 | 10.94 | 12.32 | 11.77 | 12.30 | 1.07 | 1.44 |
| 4 食品 | 21.55 | 20.96 | 21.92 | 21.44 | 1.59 | 2.15 |
| 5 繊維 | 16.20 | 15.62 | 14.83 | 15.07 | 0.86 | 1.19 |
| 6 ハルフ・紙 | 14.89 | 15.43 | 15.79 | 14.39 | 0.79 | 0.78 |
| 7 化学 | 15.53 | 15.83 | 17.35 | 17.34 | 1.26 | 1.65 |
| 8 医薬品 | 22.29 | 23.10 | 25.86 | 25.56 | 1.63 | 2.02 |
| 9 石油 | 6.57 | 8.47 | 9.21 | 8.36 | 0.96 | 0.90 |
| 10 ゴム | 14.15 | 14.69 | 15.08 | 12.60 | 1.28 | 1.42 |
| 11 窯業 | 15.98 | 12.90 | 19.48 | 14.95 | 0.97 | 1.18 |
| 12 鉄鋼 | 17.05 | 14.23 | 20.57 | 13.16 | 0.71 | 0.79 |
| 13 非鉄金属 | 14.23 | 13.35 | 18.72 | 14.64 | 0.96 | 1.09 |
| 14 機械 | 21.88 | 16.63 | 20.88 | 18.52 | 1.21 | 1.45 |
| 15 電気機器 | 24.35 | 19.70 | 25.13 | 20.29 | 1.51 | 1.87 |
| 16 造船 | 82.44 | 30.23 | 29.47 | 21.11 | 0.76 | 0.92 |
| 17 自動車 | 13.43 | 12.53 | 11.08 | 10.92 | 1.07 | 1.09 |
| 18 輸送用機器 | — | 21.33 | 31.37 | 26.75 | 1.54 | 2.20 |
| 19 精密機器 | 23.46 | 19.84 | 24.46 | 22.39 | 1.84 | 2.30 |
| 20 その他製造 | 18.09 | 18.62 | 21.11 | 20.11 | 1.02 | 1.30 |
| 21 商社 | 16.32 | 13.70 | 12.02 | 10.92 | 0.96 | 1.00 |
| 22 小売業 | 24.06 | 21.20 | 27.30 | 22.98 | 1.76 | 1.89 |
| 23 銀行 | 11.41 | 12.76 | 10.10 | 10.71 | 0.46 | 0.55 |
| 24 その他金融 | 12.38 | 11.56 | 13.65 | 10.72 | 0.97 | 1.19 |
| 25 証券 | 14.25 | 13.30 | 10.89 | 11.79 | 0.81 | 0.87 |
| 26 保険 | 12.98 | 12.72 | 11.84 | 11.82 | 0.97 | 0.85 |
| 27 不動産 | 12.41 | 11.44 | 15.79 | 14.76 | 1.29 | 1.36 |
| 28 鉄道・バス | 16.39 | 16.87 | 14.37 | 14.76 | 1.56 | 1.53 |
| 29 陸運 | 14.68 | 14.64 | 18.82 | 18.97 | 1.01 | 1.21 |
| 30 海運 | — | 14.24 | — | 22.77 | 0.80 | 0.76 |
| 31 空運 | 16.82 | 15.21 | 10.53 | 11.84 | 1.60 | 1.43 |
| 32 倉庫 | 30.27 | 16.12 | 30.51 | 17.48 | 0.86 | 0.88 |
| 33 通信 | 12.55 | 15.73 | 11.24 | 13.49 | 1.56 | 1.60 |
| 34 電力 | 14.07 | 14.62 | 10.24 | 9.54 | 0.85 | 0.81 |
| 35 ガス | 19.18 | 20.55 | 19.14 | 21.23 | 1.02 | 1.09 |
| 36 サービス | 25.76 | 23.39 | 30.98 | 23.98 | 2.26 | 1.75 |
| ** 日経平均 | 14.78 | 13.99 | | | 1.25 | |

(注) 各予想PERは日経予想ベース。Astra Managerよりカブドットコム証券作成。

〔日経平均、6/22万円乗せからボックス推移、その後は!?!〕

日経平均(日足)



(出所) 当頁図表は各種データ・資料よりAstraManager描画にてカブドットコム証券作成

—当資料のご利用にあたり、お客さまにご確認いただきたい事項を冒頭ページに記載しています。ご確認のほど、よろしくお願い致します—

●投資
アイデア

7月末、第1Q決算発表さなかのレーティングランクは!?

ロング(Buy)

株価レーティング月間 上昇幅ランキング(月末集計)

17年7月末時点 ―QUICKコンセンサス調べ―

※採用社数が、5社以上の銘柄のみランキングの対象。

| 順位 | コード | 銘柄名 | 変化幅 | 7月末 | 6月末 |
|---------|------|---------|------|-------|-------|
| 1 | 8630 | SOMPOHD | 0.34 | 1.44 | 1.10 |
| 2 | 3092 | スタートウ | 0.33 | 1.00 | 0.67 |
| 2 | 6753 | シャープ | 0.33 | -1.00 | -1.33 |
| 【リト】→ 2 | 8955 | 日本プラR | 0.33 | 0.33 | 0.00 |
| 5 | 8358 | スルガ銀 | 0.31 | 1.11 | 0.80 |
| 6 | 2206 | グリコ | 0.29 | 1.29 | 1.00 |
| 6 | 5471 | 大特鋼 | 0.29 | 0.29 | 0.00 |
| 6 | 6136 | OSG | 0.29 | 1.00 | 0.71 |
| 6 | 7518 | ネットワン | 0.29 | 0.00 | -0.29 |
| 10 | 2768 | 双日 | 0.27 | 0.14 | -0.13 |
| 10 | 9042 | 阪急阪神 | 0.27 | 0.67 | 0.40 |
| 12 | 6762 | TDK | 0.25 | 1.13 | 0.88 |
| 12 | 7270 | SUBARU | 0.25 | 0.94 | 0.69 |
| 12 | 7731 | ニコン | 0.25 | 0.08 | -0.17 |
| 15 | 5713 | 住友鋁 | 0.23 | 0.67 | 0.44 |
| 15 | 8331 | 千葉銀 | 0.23 | 0.50 | 0.27 |
| 17 | 8355 | 静岡銀 | 0.22 | 0.22 | 0.00 |
| 18 | 2379 | ディップ | 0.20 | 1.00 | 0.80 |
| 18 | 4733 | OBC | 0.20 | -0.20 | -0.40 |
| 18 | 7182 | ゆうちょ | 0.20 | 0.20 | 0.00 |
| 18 | 8113 | ユニチャーム | 0.20 | 0.20 | 0.00 |
| 22 | 4578 | 大塚HD | 0.19 | 0.64 | 0.45 |
| 22 | 6481 | THK | 0.19 | 0.55 | 0.36 |
| 22 | 7201 | 日産自 | 0.19 | 0.75 | 0.56 |
| 25 | 4519 | 中外薬 | 0.18 | 0.73 | 0.55 |
| 25 | 7012 | 川重 | 0.18 | 0.27 | 0.09 |
| 27 | 2871 | ニチレイ | 0.17 | 1.00 | 0.83 |
| 27 | 4208 | 宇部興 | 0.17 | 1.00 | 0.83 |
| 27 | 9783 | ベネッセHD | 0.17 | 0.17 | 0.00 |
| 30 | 8795 | T&DHD | 0.16 | 1.56 | 1.40 |

ショート(Sell)

株価レーティング月間 下降幅ランキング(月末集計)

17年7月末時点 ―QUICKコンセンサス調べ―

※採用社数が、5社以上の銘柄のみランキングの対象。

| 順位 | コード | 銘柄名 | 変化幅 | 7月末 | 6月末 |
|---------|------|----------|-------|-------|-------|
| 1 | 8586 | 日立キャピ | -0.67 | 0.00 | 0.67 |
| 2 | 9627 | アインHD | -0.53 | 0.67 | 1.20 |
| 3 | 4751 | サイバエージ | -0.47 | 0.38 | 0.85 |
| 【リト】→ 4 | 3309 | 積水ハウスR | -0.40 | 0.00 | 0.40 |
| 5 | 6448 | ブラザー | -0.34 | 0.33 | 0.67 |
| 5 | 8036 | 日立ハイテク | -0.34 | 0.83 | 1.17 |
| 5 | 9506 | 東北電 | -0.34 | 0.33 | 0.67 |
| 8 | 2127 | M&A | -0.33 | 1.00 | 1.33 |
| 8 | 2670 | ABC マート | -0.33 | 0.00 | 0.33 |
| 8 | 6755 | 富通ゼネ | -0.33 | 0.50 | 0.83 |
| 8 | 6816 | アルパイン | -0.33 | 0.00 | 0.33 |
| 12 | 9508 | 九州電 | -0.29 | 0.71 | 1.00 |
| 13 | 8306 | 三菱UFJ | -0.28 | 1.08 | 1.36 |
| 14 | 6594 | 日電産 | -0.25 | 1.60 | 1.85 |
| 14 | 7581 | サイゼリヤ | -0.25 | 0.88 | 1.13 |
| 14 | 9503 | 関西電 | -0.25 | 0.38 | 0.63 |
| 17 | 2433 | 博報堂DY | -0.24 | -0.13 | 0.11 |
| 17 | 7606 | Uアローズ | -0.24 | 0.33 | 0.57 |
| 19 | 7729 | 東京精 | -0.23 | 0.57 | 0.80 |
| 20 | 9024 | 西武HD | -0.21 | 1.29 | 1.50 |
| 21 | 1808 | 長谷工 | -0.20 | 0.20 | 0.40 |
| 22 | 3769 | GMOPG | -0.19 | 0.67 | 0.86 |
| 23 | 3064 | MonotaRO | -0.18 | 0.57 | 0.75 |
| 23 | 4922 | コーセー | -0.18 | 1.25 | 1.43 |
| 23 | 6740 | JDI | -0.18 | -0.36 | -0.18 |
| 26 | 4684 | オービック | -0.17 | 0.83 | 1.00 |
| 26 | 4849 | エンJPN | -0.17 | 1.00 | 1.17 |
| 26 | 6135 | 牧野フ | -0.17 | 1.00 | 1.17 |
| 26 | 9202 | ANA | -0.17 | 1.00 | 1.17 |
| 26 | 9449 | GMO | -0.17 | 1.50 | 1.67 |

(注)レーティング値は各調査機関レーティングを-2/-1/0/1/2の5段階数値に換算して平均化した値。5社以上の調査機関がカバーしている企業対象。

左表枠内は直近月末値がレーティング1以上。右表枠内は直近月末値がレーティングマイナス。QUICK社集計、Astra Managerよりカブドットコム証券 作成

●投資
アイデア

「やはり、ピーク益更新銘柄がバイブルではないか!?(更新率)」

| | | | | | | | | | | | | | | 【参考データ】 | | | | |
|--------|------|--------|-------|------|----------|---------|-----------|---------|--------|---------------|-----------|-----------|-------------|---------|--|--|--|--|
| [決算] | | | | 株価 | 過去ピーク | 経常益 | 経常利益(百万円) | | ピーク | | | | | | | | | |
| [7/10] | | | | (年度) | (百万円) | (年度) | (今期予想) | (前期比) | 更新率 | 来期予想 経常伸び率 | 予想 PER | 予想 利回り | PBR (実績) | | | | | |
| 1 | 3563 | スシローG | 小売業 | 9月期 | 3,345 | 1,189 | 15年9月 | 8,474 | 80.6% | 612.7% | 13.0% | 15.6倍 | 2.09% | 3.29倍 | | | | |
| 2 | 4845 | スカラ | 情報・通信 | 6月期 | 878 | 623 | 16年6月 | 4,100 | 242.8% | 558.1% | -53.7% | 4.6倍 | 2.05% | 2.48倍 | | | | |
| 3 | 3978 | マクロミル | 情報・通信 | 6月期 | 2,718 | 1,688 | 16年6月 | 5,792 | 41.7% | 243.1% | 29.5% | 28.5倍 | 0.18% | 5.41倍 | | | | |
| 4 | 2427 | アウトソシ | サービス業 | 12月期 | 5,190 | 3,380 | 16年12月 | 8,900 | 78.4% | 163.3% | 37.1% | 20.1倍 | 1.64% | 5.26倍 | | | | |
| 5 | 3543 | コメダ | 卸売業 | 2月期 | 1,816 | 3,389 | 15年2月 | 7,119 | 6.8% | 110.1% | 5.6% | 16.5倍 | 2.75% | 3.32倍 | | | | |
| 6 | 2413 | エムスリー | サービス業 | 3月期 | 3,040 | 15,238 | 15年3月 | 29,000 | 16.2% | 90.3% | 20.4% | 53.2倍 | 0.36% | 14.68倍 | | | | |
| 7 | 7717 | Vテク | 精密機器 | 3月期 | 19,150 | 5,406 | 17年3月 | 9,800 | 81.3% | 81.3% | 33.6% | 19.6倍 | 1.04% | 7.76倍 | | | | |
| 8 | 3197 | すかいらい | 小売業 | 12月期 | 1,672 | 16,763 | 15年12月 | 30,000 | 3.6% | 79.0% | 7.1% | 17.0倍 | 2.39% | 2.89倍 | | | | |
| 9 | 3662 | エイチーム | 情報・通信 | 7月期 | 2,925 | 2,164 | 15年7月 | 3,830 | 82.9% | 77.0% | 35.8% | 22.8倍 | 0.92% | 8.36倍 | | | | |
| 10 | 6191 | エボラブル | サービス業 | 9月期 | 2,833 | 571 | 16年9月 | 961 | 68.3% | 68.3% | 63.7% | 79.8倍 | 0.00% | 18.76倍 | | | | |
| 11 | 3038 | 神戸物産 | 卸売業 | 10月期 | 5,290 | 8,729 | 16年10月 | 14,400 | 65.0% | 65.0% | 7.0% | 21.3倍 | 0.85% | 7.13倍 | | | | |
| 12 | 6728 | アルバック | 電気機器 | 6月期 | 5,470 | 18,373 | 16年6月 | 28,500 | 55.1% | 55.1% | 12.8% | 12.6倍 | 0.82% | 2.92倍 | | | | |
| 13 | 4324 | 電通 | サービス業 | 12月期 | 5,130 | 97,131 | 16年12月 | 150,000 | 12.9% | 54.4% | | 17.1倍 | 1.75% | 1.55倍 | | | | |
| 14 | 2462 | ライク | サービス業 | 5月期 | 3,150 | 1,426 | 16年5月 | 2,200 | 54.3% | 54.3% | 21.8% | 35.1倍 | 1.14% | 4.38倍 | | | | |
| 15 | 6044 | 三機サービ | サービス業 | 5月期 | 1,346 | 359 | 15年5月 | 533 | 49.3% | 48.5% | 13.6% | 20.9倍 | 1.49% | 4.77倍 | | | | |
| 16 | 2772 | ゲンキー | 小売業 | 6月期 | 3,125 | 2,883 | 16年6月 | 4,250 | 47.4% | 47.4% | | 15.6倍 | 1.04% | 3.11倍 | | | | |
| 17 | 2930 | 北の達人 | 食料品 | 2月期 | 859 | 538 | 17年2月 | 779 | 44.8% | 44.8% | | 35.7倍 | 0.87% | 12.20倍 | | | | |
| 18 | 8001 | 伊藤忠 | 卸売業 | 3月期 | 1,726.50 | 373,808 | 14年3月 | 536,000 | 7.2% | 43.4% | 1.2% | 7.2倍 | 3.71% | 1.11倍 | | | | |
| 19 | 3291 | 飯田GHD | 不動産業 | 3月期 | 1,849 | 82,280 | 16年3月 | 115,800 | 4.4% | 40.7% | 4.2% | 6.9倍 | 3.24% | 0.82倍 | | | | |
| 20 | 5741 | UACJ | 非鉄金属 | 3月期 | 319 | 21,337 | 15年3月 | 30,000 | 51.4% | 40.6% | 2.4% | 0.9倍 | 10.34% | 0.84倍 | | | | |
| 21 | 9517 | イーレックス | 電気・ガス | 3月期 | 999 | 3,219 | 17年3月 | 4,512 | 40.2% | 40.2% | 20.8% | 16.7倍 | 1.00% | 3.78倍 | | | | |
| 22 | 3415 | T-BASE | 小売業 | 2月期 | 4,625 | 1,266 | 17年2月 | 1,757 | 38.8% | 38.8% | 37.0% | 51.4倍 | 0.00% | 23.33倍 | | | | |
| 23 | 6340 | 渋谷工 | 機械 | 6月期 | 3,265 | 6,104 | 16年6月 | 8,400 | 37.6% | 37.6% | 0.6% | 15.2倍 | 0.92% | 1.80倍 | | | | |
| 24 | 6058 | ベクトル | サービス業 | 2月期 | 1,789 | 2,192 | 17年2月 | 3,000 | 36.9% | 36.9% | 46.9% | 45.2倍 | 0.39% | 9.49倍 | | | | |
| 25 | 3172 | ティーライフ | 小売業 | 7月期 | 1,705 | 464 | 07年7月 | 632 | 41.7% | 36.2% | | 14.9倍 | 1.99% | 1.79倍 | | | | |
| 26 | 2424 | プラス | サービス業 | 7月期 | 1,130 | 574 | 16年7月 | 778 | 35.5% | 35.5% | 19.9% | 15.8倍 | 0.88% | 2.16倍 | | | | |
| 27 | 3762 | テクマト | 情報・通信 | 3月期 | 1,805 | 1,626 | 17年3月 | 2,200 | 35.3% | 35.3% | 12.6% | 31.9倍 | 1.00% | 6.51倍 | | | | |
| 28 | 9086 | 日立物流 | 陸運業 | 3月期 | 2,601 | 22,916 | 12年3月 | 30,900 | 1.7% | 34.8% | 11.5% | 14.5倍 | 1.38% | 1.44倍 | | | | |
| 29 | 6093 | エスコロAJ | サービス業 | 2月期 | 2,867 | 694 | 17年2月 | 926 | 33.4% | 33.4% | 28.0% | 36.8倍 | 0.52% | 10.16倍 | | | | |
| 30 | 6594 | 日電産 | 電気機器 | 3月期 | 11,445 | 119,328 | 16年3月 | 158,000 | 11.1% | 32.4% | 15.6% | 27.3倍 | 0.79% | 4.00倍 | | | | |
| 31 | 6196 | ストライク | サービス業 | 8月期 | 4,730 | 790 | 16年8月 | 1,043 | 32.0% | 32.0% | 27.1% | 64.6倍 | 0.30% | 16.56倍 | | | | |
| 32 | 9514 | エフオン | 電気・ガス | 6月期 | 1,002 | 1,447 | 15年6月 | 1,900 | 62.1% | 31.3% | 30.4% | 9.8倍 | 0.80% | 2.01倍 | | | | |
| 33 | 3228 | 三栄建築 | 不動産業 | 8月期 | 1,810 | 7,065 | 16年8月 | 9,200 | 30.2% | 30.2% | | 6.9倍 | 2.43% | 1.35倍 | | | | |
| 34 | 3097 | 物語コーポ | 小売業 | 6月期 | 5,600 | 2,620 | 16年6月 | 3,400 | 29.8% | 29.8% | 19.2% | 16.4倍 | 1.25% | 2.67倍 | | | | |
| 35 | 2317 | システナ | 情報・通信 | 3月期 | 2,186 | 3,407 | 17年3月 | 4,416 | 29.6% | 29.6% | 15.1% | 20.5倍 | 1.92% | 3.66倍 | | | | |
| 36 | 3678 | メディアドゥ | 情報・通信 | 2月期 | 2,764 | 656 | 17年2月 | 850 | 29.6% | 29.6% | 40.6% | 52.4倍 | 0.32% | 11.47倍 | | | | |
| 37 | 3179 | シュッピン | 小売業 | 3月期 | 2,120 | 1,078 | 17年3月 | 1,387 | 28.7% | 28.7% | 30.4% | 26.7倍 | 0.85% | 7.48倍 | | | | |
| 38 | 2492 | インフォMT | サービス業 | 12月期 | 801 | 2,040 | 15年12月 | 2,600 | 33.5% | 27.5% | 41.4% | 60.3倍 | 0.82% | 9.32倍 | | | | |
| 39 | 6187 | りたりこ | サービス業 | 3月期 | 1,511 | 650 | 17年3月 | 827 | 27.2% | 27.2% | 28.6% | 51.5倍 | 0.00% | 15.15倍 | | | | |
| 40 | 2734 | サーラ | 小売業 | 11月期 | 780 | 3,937 | 15年11月 | 5,000 | 63.5% | 27.0% | | 17.2倍 | 2.18% | 0.86倍 | | | | |
| 41 | 6620 | 宮越HD | 電気機器 | 3月期 | 464 | 733 | 17年3月 | 930 | 26.9% | 26.9% | | 16.7倍 | 0.00% | 1.91倍 | | | | |
| 42 | 2157 | コシダカHD | サービス業 | 8月期 | 3,055 | 4,699 | 16年8月 | 5,946 | 26.5% | 26.5% | 8.9% | 21.7倍 | 1.18% | 3.06倍 | | | | |
| 43 | 6146 | ディスコ | 機械 | 3月期 | 18,700 | 31,726 | 17年3月 | 40,000 | 26.1% | 26.1% | 9.8% | 22.4倍 | 2.14% | 3.72倍 | | | | |
| 44 | 7743 | シード | 精密機器 | 3月期 | 2,439 | 1,389 | 94年3月 | 1,750 | 28.3% | 26.0% | 16.7% | 19.3倍 | 1.13% | 2.26倍 | | | | |
| 45 | 3445 | RSテクノ | 金属製品 | 12月期 | 4,235 | 1,450 | 16年12月 | 1,825 | 25.9% | 25.9% | 13.7% | 40.1倍 | 0.06% | 11.46倍 | | | | |
| 46 | 8086 | ニプロ | 精密機器 | 3月期 | 1,512 | 23,166 | 17年3月 | 29,100 | 25.6% | 25.6% | 20.6% | 14.4倍 | 2.48% | 1.51倍 | | | | |
| 47 | 8035 | 東エレクト | 電気機器 | 3月期 | 15,580 | 172,713 | 08年3月 | 216,000 | 37.1% | 25.1% | 11.1% | 15.8倍 | 3.19% | 3.98倍 | | | | |
| 48 | 6050 | イーガーディ | サービス業 | 9月期 | 2,291 | 554 | 16年9月 | 692 | 24.9% | 24.9% | 21.8% | 51.3倍 | 0.17% | 12.02倍 | | | | |
| 49 | 9416 | ビジョン | 情報・通信 | 12月期 | 2,513 | 1,298 | 16年12月 | 1,608 | 23.9% | 23.9% | 21.0% | 39.1倍 | 0.00% | 5.34倍 | | | | |
| 50 | 3769 | GMO-PG | 情報・通信 | 9月期 | 6,190 | 3,780 | 16年9月 | 4,673 | 23.6% | 23.6% | 32.7% | 83.3倍 | 0.60% | 12.28倍 | | | | |

(注) 母集団: 東証1部2020社対象。【抽出条件】 経常利益伸び率、前期・今期予想ともに増益(835社)。うち、経常利益、今期予想がピーク更新予想(418社)。ピーク更新率高順ランキング上位。

過去ピーク経常益は1980年以降。経常利益今期予想、参考データの予想PER・配当利回りは日経予想ベース。来期予想経常伸び率はQC予想ベース。2017年7月10日現在。(カブドットコム証券 作成)

●投資 アイデア

「やはり、ピーク益更新銘柄がバイブルではないか!?(お久しぶり)」

| 更新率 順 | 更新率 | 業種 | 商品名 | 業種 | 業種 | 業種 | 業種 | 業種 | 業種 | 業種 | 業種 | 業種 | 業種 | 業種 | 業種 | 業種 | 業種 | 業種 | 業種 | 業種 | 業種 | 業種 | 業種 | 業種 | 業種 | 業種 | 業種 | 業種 | 業種 | 業種 | 業種 | 業種 | 業種 | 業種 | 業種 | 業種 | 業種 | 業種 | 業種 | 業種 | 業種 | 業種 | 業種 | 業種 | 業種 | 業種 | 業種 | 業種 | 業種 | 業種 | 業種 | 業種 | 業種 | 業種 | 業種 | 業種 | 業種 | 業種 | 業種 | 業種 | 業種 | 業種 | 業種 | 業種 | 業種 | 業種 | 業種 | 業種 | 業種 | 業種 | 業種 | 業種 | 業種 | 業種 | 業種 | 業種 | 業種 | 業種 | 業種 | 業種 | 業種 | 業種 | 業種 | 業種 | 業種 | 業種 | 業種 | 業種 | 業種 | 業種 | 業種 | 業種 | 業種 | 業種 | 業種 | 業種 | 業種 | 業種 | 業種 | 業種 | 業種 | 業種 | 業種 | 業種 | 業種 | 業種 | 業種 | 業種 | 業種 | 業種 | 業種 | 業種 | 業種 | 業種 | 業種 | 業種 | 業種 | 業種 | 業種 | 業種 | 業種 | 業種 | 業種 | 業種 | 業種 | 業種 | 業種 | 業種 | 業種 | 業種 | 業種 | 業種 | 業種 | 業種 | 業種 | 業種 | 業種 | 業種 | 業種 | 業種 | 業種 | 業種 | 業種 | 業種 | 業種 | 業種 | 業種 | 業種 | 業種 | 業種 | 業種 | 業種 | 業種 | 業種 | 業種 | 業種 | 業種 | 業種 | 業種 | 業種 | 業種 | 業種 | 業種 | 業種 | 業種 | 業種 | 業種 | 業種 | 業種 | 業種 | 業種 | 業種 | 業種 | 業種 | 業種 | 業種 | 業種 | 業種 | 業種 | 業種 | 業種 | 業種 | 業種 | 業種 | 業種 | 業種 | 業種 | 業種 | 業種 | 業種 | 業種 | 業種 | 業種 | 業種 | 業種 | 業種 | 業種 | 業種 | 業種 | 業種 | 業種 | 業種 | 業種 | 業種 | 業種 | 業種 | 業種 | 業種 | 業種 | 業種 | 業種 | 業種 | 業種 | 業種 | 業種 | 業種 | 業種 | 業種 | 業種 | 業種 | 業種 | 業種 | 業種 | 業種 | 業種 | 業種 | 業種 | 業種 | 業種 | 業種 | 業種 | 業種 | 業種 | 業種 | 業種 | 業種 | 業種 | 業種 | 業種 | 業種 | 業種 | 業種 | 業種 | 業種 | 業種 | 業種 | 業種 | 業種 | 業種 | 業種 | 業種 | 業種 | 業種 | 業種 | 業種 | 業種 | 業種 | 業種 | 業種 | 業種 | 業種 | 業種 | 業種 | 業種 | 業種 | 業種 | 業種 | 業種 | 業種 | 業種 | 業種 | 業種 | 業種 | 業種 | 業種 | 業種 | 業種 | 業種 | 業種 | 業種 | 業種 | 業種 | 業種 | 業種 | 業種 | 業種 | 業種 | 業種 | 業種 | 業種 | 業種 | 業種 | 業種 | 業種 | 業種 | 業種 | 業種 | 業種 | 業種 | 業種 | 業種 | 業種 | 業種 | 業種 | 業種 | 業種 | 業種 | 業種 | 業種 | 業種 | 業種 | 業種 | 業種 | 業種 | 業種 | 業種 | 業種 | 業種 | 業種 | 業種 | 業種 | 業種 | 業種 | 業種 | 業種 | 業種 | 業種 | 業種 | 業種 | 業種 | 業種 | 業種 | 業種 | 業種 | 業種 | 業種 | 業種 | 業種 | 業種 | 業種 | 業種 | 業種 | 業種 | 業種 | 業種 | 業種 | 業種 | 業種 | 業種 | 業種 | 業種 | 業種 | 業種 | 業種 | 業種 | 業種 | 業種 | 業種 | 業種 | 業種 | 業種 | 業種 | 業種 | 業種 | 業種 | 業種 | 業種 | 業種 | 業種 | 業種 | 業種 | 業種 | 業種 | 業種 | 業種 | 業種 | 業種 | 業種 | 業種 | 業種 | 業種 | 業種 | 業種 | 業種 | 業種 | 業種 | 業種 | 業種 | 業種 | 業種 | 業種 | 業種 | 業種 | 業種 | 業種 | 業種 | 業種 | 業種 | 業種 | 業種 | 業種 | 業種 | 業種 | 業種 | 業種 | 業種 | 業種 | 業種 | 業種 | 業種 | 業種 | 業種 | 業種 | 業種 | 業種 | 業種 | 業種 | 業種 | 業種 | 業種 | 業種 | 業種 | 業種 | 業種 | 業種 | 業種 | 業種 | 業種 | 業種 | 業種 | 業種 | 業種 | 業種 | 業種 | 業種 | 業種 | 業種 | 業種 | 業種 | 業種 | 業種 | 業種 | 業種 | 業種 | 業種 | 業種 | 業種 | 業種 | 業種 | 業種 | 業種 | 業種 | 業種 | 業種 | 業種 | 業種 | 業種 | 業種 | 業種 | 業種 | 業種 | 業種 | 業種 | 業種 | 業種 | 業種 | 業種 | 業種 | 業種 | 業種 | 業種 | 業種 | 業種 | 業種 | 業種 | 業種 | 業種 | 業種 | 業種 | 業種 | 業種 | 業種 | 業種 | 業種 | 業種 | 業種 | 業種 | 業種 | 業種 | 業種 | 業種 | 業種 | 業種 | 業種 | 業種 | 業種 | 業種 | 業種 | 業種 | 業種 | 業種 | 業種 | 業種 | 業種 | 業種 | 業種 | 業種 | 業種 | 業種 | 業種 | 業種 | 業種 | 業種 | 業種 | 業種 | 業種 | 業種 | 業種 | 業種 | 業種 | 業種 | 業種 | 業種 | 業種 | 業種 | 業種 | 業種 | 業種 | 業種 | 業種 | 業種 | 業種 | 業種 | 業種 | 業種 | 業種 | 業種 | 業種 | 業種 | 業種 | 業種 | 業種 | 業種 | 業種 | 業種 | 業種 | 業種 | 業種 | 業種 | 業種 | 業種 | 業種 | 業種 | 業種 | 業種 | 業種 | 業種 | 業種 | 業種 | 業種 | 業種 | 業種 | 業種 | 業種 | 業種 | 業種 | 業種 | 業種 | 業種 | 業種 | 業種 | 業種 | 業種 | 業種 | 業種 | 業種 | 業種 | 業種 | 業種 | 業種 | 業種 | 業種 | 業種 | 業種 | 業種 | 業種 | 業種 | 業種 | 業種 | 業種 | 業種 | 業種 | 業種 | 業種 | 業種 | 業種 | 業種 | 業種 | 業種 | 業種 | 業種 | 業種 | 業種 | 業種 | 業種 | 業種 | 業種 | 業種 | 業種 | 業種 | 業種 | 業種 | 業種 | 業種 | 業種 | 業種 | 業種 | 業種 | 業種 | 業種 | 業種 | 業種 | 業種 | 業種 | 業種 | 業種 | 業種 | 業種 | 業種 | 業種 | 業種 | 業種 | 業種 | 業種 | 業種 | 業種 | 業種 | 業種 | 業種 | 業種 | 業種 | 業種 | 業種 | 業種 | 業種 | 業種 | 業種 | 業種 | 業種 | 業種 | 業種 | 業種 | 業種 | 業種 | 業種 | 業種 | 業種 | 業種 | 業種 | 業種 | 業種 | 業種 | 業種 | 業種 | 業種 | 業種 | 業種 | 業種 | 業種 | 業種 | 業種 | 業種 | 業種 | 業種 | 業種 | 業種 | 業種 | 業種 | 業種 | 業種 | 業種 | 業種 | 業種 | 業種 | 業種 | 業種 | 業種 | 業種 | 業種 | 業種 | 業種 | 業種 | 業種 | 業種 | 業種 | 業種 | 業種 | 業種 | 業種 | 業種 | 業種 | 業種 | 業種 | 業種 | 業種 | 業種 | 業種 | 業種 | 業種 | 業種 | 業種 | 業種 | 業種 | 業種 | 業種 | 業種 | 業種 | 業種 | 業種 | 業種 | 業種 | 業種 | 業種 | 業種 | 業種 | 業種 | 業種 | 業種 | 業種 | 業種 | 業種 | 業種 | 業種 | 業種 | 業種 | 業種 | 業種 | 業種 | 業種 | 業種 | 業種 | 業種 | 業種 |
|----------|-----|----|-----|----|----|----|----|----|----|----|----|----|----|----|----|----|----|----|----|----|----|----|----|----|----|----|----|----|----|----|----|----|----|----|----|----|----|----|----|----|----|----|----|----|----|----|----|----|----|----|----|----|----|----|----|----|----|----|----|----|----|----|----|----|----|----|----|----|----|----|----|----|----|----|----|----|----|----|----|----|----|----|----|----|----|----|----|----|----|----|----|----|----|----|----|----|----|----|----|----|----|----|----|----|----|----|----|----|----|----|----|----|----|----|----|----|----|----|----|----|----|----|----|----|----|----|----|----|----|----|----|----|----|----|----|----|----|----|----|----|----|----|----|----|----|----|----|----|----|----|----|----|----|----|----|----|----|----|----|----|----|----|----|----|----|----|----|----|----|----|----|----|----|----|----|----|----|----|----|----|----|----|----|----|----|----|----|----|----|----|----|----|----|----|----|----|----|----|----|----|----|----|----|----|----|----|----|----|----|----|----|----|----|----|----|----|----|----|----|----|----|----|----|----|----|----|----|----|----|----|----|----|----|----|----|----|----|----|----|----|----|----|----|----|----|----|----|----|----|----|----|----|----|----|----|----|----|----|----|----|----|----|----|----|----|----|----|----|----|----|----|----|----|----|----|----|----|----|----|----|----|----|----|----|----|----|----|----|----|----|----|----|----|----|----|----|----|----|----|----|----|----|----|----|----|----|----|----|----|----|----|----|----|----|----|----|----|----|----|----|----|----|----|----|----|----|----|----|----|----|----|----|----|----|----|----|----|----|----|----|----|----|----|----|----|----|----|----|----|----|----|----|----|----|----|----|----|----|----|----|----|----|----|----|----|----|----|----|----|----|----|----|----|----|----|----|----|----|----|----|----|----|----|----|----|----|----|----|----|----|----|----|----|----|----|----|----|----|----|----|----|----|----|----|----|----|----|----|----|----|----|----|----|----|----|----|----|----|----|----|----|----|----|----|----|----|----|----|----|----|----|----|----|----|----|----|----|----|----|----|----|----|----|----|----|----|----|----|----|----|----|----|----|----|----|----|----|----|----|----|----|----|----|----|----|----|----|----|----|----|----|----|----|----|----|----|----|----|----|----|----|----|----|----|----|----|----|----|----|----|----|----|----|----|----|----|----|----|----|----|----|----|----|----|----|----|----|----|----|----|----|----|----|----|----|----|----|----|----|----|----|----|----|----|----|----|----|----|----|----|----|----|----|----|----|----|----|----|----|----|----|----|----|----|----|----|----|----|----|----|----|----|----|----|----|----|----|----|----|----|----|----|----|----|----|----|----|----|----|----|----|----|----|----|----|----|----|----|----|----|----|----|----|----|----|----|----|----|----|----|----|----|----|----|----|----|----|----|----|----|----|----|----|----|----|----|----|----|----|----|----|----|----|----|----|----|----|----|----|----|----|----|----|----|----|----|----|----|----|----|----|----|----|----|----|----|----|----|----|----|----|----|----|----|----|----|----|----|----|----|----|----|----|----|----|----|----|----|----|----|----|----|----|----|----|----|----|----|----|----|----|----|----|----|----|----|----|----|----|----|----|----|----|----|----|----|----|----|----|----|----|----|----|----|----|----|----|----|----|----|----|----|----|----|----|----|----|----|----|----|----|----|----|----|----|----|----|----|----|----|----|----|----|----|----|----|----|----|----|----|----|----|----|----|----|----|----|----|----|----|----|----|----|
|----------|-----|----|-----|----|----|----|----|----|----|----|----|----|----|----|----|----|----|----|----|----|----|----|----|----|----|----|----|----|----|----|----|----|----|----|----|----|----|----|----|----|----|----|----|----|----|----|----|----|----|----|----|----|----|----|----|----|----|----|----|----|----|----|----|----|----|----|----|----|----|----|----|----|----|----|----|----|----|----|----|----|----|----|----|----|----|----|----|----|----|----|----|----|----|----|----|----|----|----|----|----|----|----|----|----|----|----|----|----|----|----|----|----|----|----|----|----|----|----|----|----|----|----|----|----|----|----|----|----|----|----|----|----|----|----|----|----|----|----|----|----|----|----|----|----|----|----|----|----|----|----|----|----|----|----|----|----|----|----|----|----|----|----|----|----|----|----|----|----|----|----|----|----|----|----|----|----|----|----|----|----|----|----|----|----|----|----|----|----|----|----|----|----|----|----|----|----|----|----|----|----|----|----|----|----|----|----|----|----|----|----|----|----|----|----|----|----|----|----|----|----|----|----|----|----|----|----|----|----|----|----|----|----|----|----|----|----|----|----|----|----|----|----|----|----|----|----|----|----|----|----|----|----|----|----|----|----|----|----|----|----|----|----|----|----|----|----|----|----|----|----|----|----|----|----|----|----|----|----|----|----|----|----|----|----|----|----|----|----|----|----|----|----|----|----|----|----|----|----|----|----|----|----|----|----|----|----|----|----|----|----|----|----|----|----|----|----|----|----|----|----|----|----|----|----|----|----|----|----|----|----|----|----|----|----|----|----|----|----|----|----|----|----|----|----|----|----|----|----|----|----|----|----|----|----|----|----|----|----|----|----|----|----|----|----|----|----|----|----|----|----|----|----|----|----|----|----|----|----|----|----|----|----|----|----|----|----|----|----|----|----|----|----|----|----|----|----|----|----|----|----|----|----|----|----|----|----|----|----|----|----|----|----|----|----|----|----|----|----|----|----|----|----|----|----|----|----|----|----|----|----|----|----|----|----|----|----|----|----|----|----|----|----|----|----|----|----|----|----|----|----|----|----|----|----|----|----|----|----|----|----|----|----|----|----|----|----|----|----|----|----|----|----|----|----|----|----|----|----|----|----|----|----|----|----|----|----|----|----|----|----|----|----|----|----|----|----|----|----|----|----|----|----|----|----|----|----|----|----|----|----|----|----|----|----|----|----|----|----|----|----|----|----|----|----|----|----|----|----|----|----|----|----|----|----|----|----|----|----|----|----|----|----|----|----|----|----|----|----|----|----|----|----|----|----|----|----|----|----|----|----|----|----|----|----|----|----|----|----|----|----|----|----|----|----|----|----|----|----|----|----|----|----|----|----|----|----|----|----|----|----|----|----|----|----|----|----|----|----|----|----|----|----|----|----|----|----|----|----|----|----|----|----|----|----|----|----|----|----|----|----|----|----|----|----|----|----|----|----|----|----|----|----|----|----|----|----|----|----|----|----|----|----|----|----|----|----|----|----|----|----|----|----|----|----|----|----|----|----|----|----|----|----|----|----|----|----|----|----|----|----|----|----|----|----|----|----|----|----|----|----|----|----|----|----|----|----|----|----|----|----|----|----|----|----|----|----|----|----|----|----|----|----|----|----|----|----|----|----|----|----|----|----|----|----|----|----|----|----|----|----|----|----|----|----|----|----|----|----|----|----|----|----|----|----|----|----|----|----|----|----|----|----|----|

(注)母集団:東証1部2020社対象。【抽出条件】経常利益伸び率、前期・今年予想ともに増益(835社)。うち、経常利益、今年予想がピーク更新予想(418社)。年度の古い順ランキング上位。

過去ピーク経常利益は1980年以降。経常利益今年予想、参考データの予想PER・配当利回りは日経予想ベース。来期予想経常伸び率はQC予想ベース。2017年7月10日現在。(カブドットコム証券 作成)

●投資
アイデア

〔第1Q決算、最終直前報告(8/9)〕

＜上方修正・下方修正の社数分布＞※17年8月9現在
全上場3976社(209社2月期)(2418社3月期)

(2017.6/1～8/9発表)1722社(207社2月期、1515社3月期)

・上方修正 107社(6社2月決算、101社3月決算)

・下方修正 12社(1社2月決算、11社3月決算)

下方修正(12社)

| 下方修正(12社) | | | [1/2/3qサース/ 4REIT /6JQ-S /7JQ-G] | | [決算] | 株価 [8/9] | 通期・経常利益予想(百万円、%) | | | |
|-----------|------|---------------|--|-----|-------|-------------|------------------|---------|---------|--|
| | | | | | | (期初) | 第1Q修正 | (前期比) | (対期初) | |
| 1 | 1662 | 石油資源 鉱業 | 東証 1 | 3月期 | 2,228 | 5,424 | -910 | -141.0% | -116.8% | |
| 2 | 9885 | シャルレ 卸売業 | 東証 2 | 3月期 | 484 | 660 | 350 | -48.5% | -47.0% | |
| 3 | 6181 | パートナーA サービス業 | 東証 3 | 3月期 | 403 | 501 | 315 | 48.6% | -37.1% | |
| 4 | 4828 | 東洋BENG 情報・通信業 | 東証 1 | 3月期 | 1,725 | 720 | 490 | -31.2% | -31.9% | |
| 5 | 7003 | 三井造 輸送用機器 | 東証 1 | 3月期 | 144 | 22,000 | 17,000 | 14.4% | -22.7% | |
| 6 | 5440 | 共英製鋼 鉄鋼 | 東証 1 | 3月期 | 1,707 | 6,500 | 5,400 | -31.9% | -16.9% | |
| 7 | 9064 | ヤマトHD 陸運業 | 東証 1 | 3月期 | 2,177 | 30,000 | 25,000 | -28.3% | -16.7% | |
| 8 | 6912 | 菊水電子 電気機器 | 東証 6 | 3月期 | 704 | 570 | 480 | 2.6% | -15.8% | |
| 9 | 6346 | キクカワ 機械 | 東証 2 | 3月期 | 289 | 250 | 220 | -62.0% | -12.0% | |
| 10 | 4620 | 藤倉化 化学 | 東証 1 | 3月期 | 657 | 3,300 | 3,000 | -10.4% | -9.1% | |
| 11 | 3353 | メディー光 小売業 | 東証 6 | 2月期 | 8,170 | 1,640 | 1,500 | 30.1% | -8.5% | |
| 12 | 8841 | テーオーシー 不動産業 | 東証 1 | 3月期 | 1,066 | 5,000 | 4,800 | -27.0% | -4.0% | |

上方修正(107社)

| 上方修正(107社) | | | [1/2/3マザーズ/ 4REIT / 6JQ-S /7JQ-G] | | 株価 | | 通期・経常利益予想(百万円、%) | | | |
|------------|------|-----------|---|------|------|-------|------------------------|--------|--------|--------|
| | | | | | [決算] | [8/9] | (期初) 第1Q修正 (前期比) (対期初) | | | |
| 1 | 3779 | Jエスコム | 情報・通信業 | 東証 6 | 3月期 | 135 | 11 | 40 | 167.8% | 263.6% |
| 2 | 7271 | 安永 | 輸送用機器 | 東証 1 | 3月期 | 1,686 | 570 | 1,000 | -11.1% | 75.4% |
| 3 | 5609 | 日 Casting | 鉄鋼 | 東証 2 | 3月期 | 151 | 200 | 350 | 214.4% | 75.0% |
| 4 | 6844 | 新電元 | 電気機器 | 東証 1 | 3月期 | 680 | 3,500 | 6,000 | 26.6% | 71.4% |
| 5 | 6804 | ホシデン | 電気機器 | 東証 1 | 3月期 | 1,616 | 5,000 | 8,500 | 371.2% | 70.0% |
| 6 | 8135 | ゼット | 卸売業 | 東証 2 | 3月期 | 178 | 150 | 250 | -31.3% | 66.7% |
| 7 | 3431 | 宮地エンジ | 金属製品 | 東証 1 | 3月期 | 316 | 1,600 | 2,600 | -0.5% | 62.5% |
| 8 | 8244 | 近鉄百貨 | 小売業 | 東証 1 | 2月期 | 376 | 1,900 | 2,900 | 7.5% | 52.6% |
| 9 | 4635 | 東インキ | 化学 | 東証 2 | 3月期 | 310 | 1,000 | 1,500 | 2.4% | 50.0% |
| 10 | 7715 | 長野計器 | 精密機器 | 東証 1 | 3月期 | 775 | 1,620 | 2,393 | 24.6% | 47.7% |
| 11 | 6938 | 双信電機 | 電気機器 | 東証 1 | 3月期 | 336 | 320 | 470 | 482.1% | 46.9% |
| 12 | 8793 | NECキャピ | その他金融 | 東証 1 | 3月期 | 1,894 | 7,500 | 11,000 | 68.3% | 46.7% |
| 13 | 5491 | 日金属 | 鉄鋼 | 東証 1 | 3月期 | 2,389 | 1,800 | 2,600 | 55.2% | 44.4% |
| 14 | 5815 | 沖電線 | 非鉄金属 | 東証 1 | 3月期 | 304 | 610 | 880 | 15.0% | 44.3% |
| 15 | 4109 | ステラケミ | 化学 | 東証 1 | 3月期 | 3,840 | 3,323 | 4,700 | 13.1% | 41.4% |
| 16 | 7241 | フタバ | 輸送用機器 | 東証 1 | 3月期 | 1,104 | 7,500 | 10,500 | 39.2% | 40.0% |
| 17 | 6495 | 宮入バ | 機械 | 東証 2 | 3月期 | 122 | 100 | 138 | 24.3% | 38.0% |
| 18 | 5805 | 昭電線HD | 非鉄金属 | 東証 1 | 3月期 | 89 | 2,500 | 3,400 | 39.0% | 36.0% |
| 19 | 6544 | Jエレベータ | サービス業 | 東証 3 | 3月期 | 1,726 | 810 | 1,100 | 108.7% | 35.8% |
| 20 | 7242 | KYB | 輸送用機器 | 東証 1 | 3月期 | 599 | 14,600 | 19,800 | 5.0% | 35.6% |
| 21 | 4816 | 東映アニメ | 情報・通信業 | 東証 6 | 3月期 | 9,510 | 7,000 | 9,400 | -9.3% | 34.3% |
| 22 | 8160 | 木曽路 | 小売業 | 東証 1 | 3月期 | 2,693 | 1,660 | 2,160 | 82.3% | 30.1% |
| 23 | 5423 | 東京製鉄 | 鉄鋼 | 東証 1 | 3月期 | 959 | 10,000 | 13,000 | 16.4% | 30.0% |
| 24 | 8392 | 大分銀 | 銀行業 | 東証 1 | 3月期 | 431 | 8,200 | 10,600 | 4.3% | 29.3% |
| 25 | 7299 | フジオーゼ | 輸送用機器 | 東証 2 | 3月期 | 512 | 1,200 | 1,550 | 190.3% | 29.2% |
| 26 | 5476 | 高周波 | 鉄鋼 | 東証 1 | 3月期 | 111 | 1,050 | 1,340 | 60.3% | 27.6% |
| 27 | 6756 | 日立国際 | 電気機器 | 東証 1 | 3月期 | 2,894 | 16,900 | 21,300 | 103.2% | 26.0% |
| 28 | 6996 | ニチコン | 電気機器 | 東証 1 | 3月期 | 1,257 | 4,300 | 5,400 | 13.7% | 25.6% |
| 29 | 4980 | デクセリ | 化学 | 東証 1 | 3月期 | 1,332 | 5,100 | 6,400 | 121.2% | 25.5% |
| 30 | 2454 | オルアバウト | サービス業 | 東証 6 | 3月期 | 1,039 | 470 | 580 | 7.8% | 23.4% |
| 31 | 8399 | 琉球銀 | 銀行業 | 東証 1 | 3月期 | 1,648 | 7,000 | 8,500 | -12.5% | 21.4% |
| 32 | 6479 | ミネベア | 電気機器 | 東証 1 | 3月期 | 1,875 | 55,000 | 66,000 | 36.4% | 20.0% |
| 33 | 8141 | 新光商 | 卸売業 | 東証 1 | 3月期 | 1,817 | 2,500 | 3,000 | 40.3% | 20.0% |
| 34 | 4625 | アトミクス | 化学 | 東証 6 | 3月期 | 1,100 | 530 | 630 | 19.5% | 18.9% |
| 35 | 6724 | エプソン | 電気機器 | 東証 1 | 3月期 | 2,718 | 64,000 | 76,000 | 12.6% | 18.8% |
| 36 | 6506 | 安川電 | 電気機器 | 東証 1 | 2月期 | 3,125 | 38,000 | 45,000 | 53.6% | 18.4% |
| 37 | 7975 | リヒトラブ | その他製品 | 東証 2 | 2月期 | 1,958 | 380 | 450 | 29.7% | 18.4% |
| 38 | 4506 | 大日本住友 | 医薬品 | 東証 1 | 3月期 | 1,435 | 55,000 | 65,000 | 19.6% | 18.2% |
| 39 | 6941 | 山一電機 | 電気機器 | 東証 1 | 3月期 | 1,995 | 2,950 | 3,450 | 34.7% | 17.0% |
| 40 | 5408 | 中山鋼 | 鉄鋼 | 東証 1 | 3月期 | 668 | 4,800 | 5,600 | -7.0% | 16.7% |

(注)母集団:全上場3976社、うち18年2月・3月決算予想 2627社対象。【抽出条件】2017年6月1日～8月9日に発表された第1四半期決算2185社のうち、期初決算と比較して上方修正・下方修正発表企業119社
各上方修正・下方修正の高順ランキング。通期・経常利益予想、期初及び第1Q修正は会社予想ベース。2017年8月9日現在。(カブドットコム証券 作成)

●投資
アイデア

〔第1Q決算、最終直前報告(8/9)〕

上方修正107社(続き)

| | | | | [1/2/3Qサマース/ 4REIT / 6JQ-S /7JQ-G] | | [決算] | | 株価 | | 通期・経常利益予想(百万円、%) | | | |
|----|------|--------|--------|--|-----|----------|-----------|-----------|--------|------------------|-------|-------|-------|
| | | | | | | | | [8/9] | | (期初) | 第1Q修正 | (前期比) | (対期初) |
| 41 | 5801 | 古河電 | 非鉄金属 | 東証 1 | 3月期 | 6,120 | 37,500 | 43,500 | 20.8% | 16.0% | | | |
| 42 | 9127 | 玉井船 | 海運業 | 東証 2 | 3月期 | 103 | -200 | -170 | 62.3% | 15.0% | | | |
| 43 | 6323 | ローツエ | 機械 | 東証 1 | 2月期 | 2,366 | 3,645 | 4,175 | -8.9% | 14.5% | | | |
| 44 | 9039 | サカイ引越 | 陸運業 | 東証 1 | 3月期 | 5,620 | 8,331 | 9,540 | 19.7% | 14.5% | | | |
| 45 | 1960 | サンテック | 建設業 | 東証 2 | 3月期 | 863 | 1,400 | 1,600 | 8.8% | 14.3% | | | |
| 46 | 7203 | トヨタ | 輸送用機器 | 東証 1 | 3月期 | 6,236 | 1,800,000 | 2,050,000 | -6.6% | 13.9% | | | |
| 47 | 4626 | 太陽HD | 化学 | 東証 1 | 3月期 | 5,340 | 8,000 | 9,100 | -1.1% | 13.8% | | | |
| 48 | 7940 | ウェーブHD | 化学 | 東証 2 | 3月期 | 1,334 | 1,750 | 1,990 | 17.3% | 13.7% | | | |
| 49 | 7995 | バルカー | 化学 | 東証 1 | 3月期 | 3,000 | 4,400 | 5,000 | 27.3% | 13.6% | | | |
| 50 | 9104 | 商船三井 | 海運業 | 東証 1 | 3月期 | 334 | 22,000 | 25,000 | -1.7% | 13.6% | | | |
| 51 | 3034 | クオール | 小売業 | 東証 1 | 3月期 | 1,902 | 7,500 | 8,500 | 20.3% | 13.3% | | | |
| 52 | 5659 | 日精線 | 鉄鋼 | 東証 1 | 3月期 | 846 | 3,000 | 3,400 | 34.1% | 13.3% | | | |
| 53 | 6383 | ダイフク | 機械 | 東証 1 | 3月期 | 4,215 | 27,400 | 31,000 | 30.5% | 13.1% | | | |
| 54 | 7240 | NOK | 輸送用機器 | 東証 1 | 3月期 | 2,519 | 46,000 | 52,000 | 13.8% | 13.0% | | | |
| 55 | 6770 | アルプス | 電気機器 | 東証 1 | 3月期 | 2,936 | 50,500 | 57,000 | 33.4% | 12.9% | | | |
| 56 | 7274 | ショーワ | 輸送用機器 | 東証 1 | 3月期 | 1,247 | 18,800 | 21,200 | 980.8% | 12.8% | | | |
| 57 | 5208 | 有沢製 | 化学 | 東証 1 | 3月期 | 946 | 3,150 | 3,550 | 32.0% | 12.7% | | | |
| 58 | 6407 | CKD | 機械 | 東証 1 | 3月期 | 1,818 | 10,300 | 11,600 | 18.7% | 12.6% | | | |
| 59 | 6274 | 新川 | 機械 | 東証 1 | 3月期 | 683 | 320 | 360 | -16.7% | 12.5% | | | |
| 60 | 5631 | 日製鋼 | 機械 | 東証 1 | 3月期 | 2,172 | 12,500 | 14,000 | 15.6% | 12.0% | | | |
| 61 | 6954 | ファナック | 電気機器 | 東証 1 | 3月期 | 22,030 | 160,500 | 179,200 | 6.1% | 11.7% | | | |
| 62 | 6486 | イーグルエ | 機械 | 東証 1 | 3月期 | 1,924 | 12,800 | 14,200 | 16.7% | 10.9% | | | |
| 63 | 5711 | 三菱マ | 非鉄金属 | 東証 1 | 3月期 | 3,870 | 68,000 | 75,000 | 17.3% | 10.3% | | | |
| 64 | 5406 | 神戸鋼 | 鉄鋼 | 東証 1 | 3月期 | 1,325 | 50,000 | 55,000 | 387.9% | 10.0% | | | |
| 65 | 6478 | ダイバ | 機械 | 東証 2 | 3月期 | 423 | 1,000 | 1,100 | 35.1% | 10.0% | | | |
| 66 | 6503 | 三菱電 | 電気機器 | 東証 1 | 3月期 | 1,710.50 | 300,000 | 330,000 | 11.4% | 10.0% | | | |
| 67 | 6896 | 北川工業 | 電気機器 | 名証 | 3月期 | 1,263 | 810 | 890 | -10.4% | 9.9% | | | |
| 68 | 7251 | ケーヒン | 輸送用機器 | 東証 1 | 3月期 | 1,811 | 18,400 | 20,200 | -2.6% | 9.8% | | | |
| 69 | 7224 | 新明和 | 輸送用機器 | 東証 1 | 3月期 | 949 | 10,300 | 11,300 | -14.7% | 9.7% | | | |
| 70 | 5851 | リョービ | 非鉄金属 | 東証 1 | 3月期 | 535 | 12,400 | 13,600 | 13.2% | 9.7% | | | |
| 71 | 9602 | 東宝 | 情報・通信業 | 東証 1 | 2月期 | 4,025 | 42,800 | 46,900 | -9.0% | 9.6% | | | |
| 72 | 7735 | スクリン | 電気機器 | 東証 1 | 3月期 | 7,470 | 33,700 | 36,800 | 14.9% | 9.2% | | | |
| 73 | 3073 | Dダイニング | 小売業 | 東証 1 | 2月期 | 2,505 | 1,559 | 1,700 | 18.5% | 9.0% | | | |
| 74 | 9413 | テレ東HD | 情報・通信業 | 東証 1 | 3月期 | 2,476 | 5,860 | 6,380 | -6.1% | 8.9% | | | |
| 75 | 6135 | 牧野フ | 機械 | 東証 1 | 3月期 | 923 | 10,000 | 10,800 | 8.0% | 8.0% | | | |
| 76 | 7298 | 八千代工 | 輸送用機器 | 東証 6 | 3月期 | 1,245 | 10,000 | 10,800 | 6.3% | 8.0% | | | |
| 77 | 4849 | エンジャパン | サービス業 | 東証 6 | 3月期 | 3,175 | 7,600 | 8,200 | 19.7% | 7.9% | | | |
| 78 | 6902 | デンソー | 輸送用機器 | 東証 1 | 3月期 | 5,321 | 360,000 | 388,000 | 7.5% | 7.8% | | | |
| 79 | 5384 | フジミインコ | ガラス・土石 | 東証 1 | 3月期 | 2,324 | 3,900 | 4,200 | -7.1% | 7.7% | | | |
| 80 | 2201 | 森永 | 食料品 | 東証 1 | 3月期 | 6,290 | 18,500 | 19,900 | 8.6% | 7.6% | | | |

(注)母集団:全上場3976社、うち18年2月・3月決算予想 2627社対象。【抽出条件】 2017年6月1日～8月9日に発表された第1四半期決算2185社のうち、期初決算と比較して上方修正・下方修正発表企業119社
各上方修正・下方修正の高順ランキング。通期・経常利益予想、期初及び第1Q修正は会社予想ベース。2017年8月9日現在。(カブドットコム証券 作成)

| | | | | [1/2/3Qサマース/ 4REIT / 6JQ-S /7JQ-G] | | [決算] | | 株価 | | 通期・経常利益予想(百万円、%) | | | |
|-----|------|--------|--------|--|-----|----------|---------|---------|--------|------------------|-------|-------|-------|
| | | | | | | | | [8/9] | | (期初) | 第1Q修正 | (前期比) | (対期初) |
| 81 | 9052 | 山陽電 | 陸運業 | 東証 1 | 3月期 | 567 | 2,986 | 3,212 | -4.2% | 7.6% | | | |
| 82 | 4182 | 菱ガス化 | 化学 | 東証 1 | 3月期 | 2,760 | 55,000 | 59,000 | -5.4% | 7.3% | | | |
| 83 | 5695 | パウダテック | 鉄鋼 | 東証 6 | 3月期 | 700 | 1,650 | 1,770 | 5.4% | 7.3% | | | |
| 84 | 1898 | 世紀東急 | 建設業 | 東証 1 | 3月期 | 595 | 5,800 | 6,200 | -2.2% | 6.9% | | | |
| 85 | 3116 | トヨタ紡織 | 輸送用機器 | 東証 1 | 3月期 | 2,154 | 60,000 | 64,000 | -17.1% | 6.7% | | | |
| 86 | 9531 | 東ガス | 電気・ガス業 | 東証 1 | 3月期 | 580.9 | 75,000 | 80,000 | 43.7% | 6.7% | | | |
| 87 | 9201 | JAL | 空運業 | 東証 1 | 3月期 | 3,752 | 137,000 | 146,000 | -11.5% | 6.6% | | | |
| 88 | 7276 | 小糸製 | 電気機器 | 東証 1 | 3月期 | 6,780 | 93,000 | 99,000 | 3.8% | 6.5% | | | |
| 89 | 3569 | セーレン | 繊維製品 | 東証 1 | 3月期 | 1,970 | 9,400 | 10,000 | -2.7% | 6.4% | | | |
| 90 | 1721 | コムシスHD | 建設業 | 東証 1 | 3月期 | 2,432 | 27,500 | 29,100 | 14.8% | 5.8% | | | |
| 91 | 8137 | サンワテック | 卸売業 | 東証 1 | 3月期 | 1,834 | 3,450 | 3,650 | 13.5% | 5.8% | | | |
| 92 | 6995 | 東海理 | 輸送用機器 | 東証 1 | 3月期 | 1,956 | 28,500 | 30,000 | -6.6% | 5.3% | | | |
| 93 | 9059 | カンダ | 陸運業 | 東証 2 | 3月期 | 921 | 1,720 | 1,810 | 5.7% | 5.2% | | | |
| 94 | 6923 | スタンレー | 電気機器 | 東証 1 | 3月期 | 3,550 | 50,400 | 53,000 | 15.9% | 5.2% | | | |
| 95 | 2130 | メンバーズ | サービス業 | 東証 1 | 3月期 | 613 | 640 | 670 | | 4.7% | | | |
| 96 | 4064 | カーバイド | 化学 | 東証 1 | 3月期 | 209 | 2,300 | 2,400 | -6.5% | 4.4% | | | |
| 97 | 6800 | ヨコオ | 電気機器 | 東証 1 | 3月期 | 1,405 | 2,300 | 2,400 | -8.0% | 4.4% | | | |
| 98 | 6157 | 日進工具 | 機械 | 東証 2 | 3月期 | 1,872 | 2,100 | 2,190 | 8.1% | 4.3% | | | |
| 99 | 4975 | JCU | 化学 | 東証 1 | 3月期 | 4,445 | 5,900 | 6,150 | 11.8% | 4.2% | | | |
| 100 | 6448 | ブラザー | 電気機器 | 東証 1 | 3月期 | 2,608 | 59,500 | 62,000 | 1.2% | 4.2% | | | |
| 101 | 4183 | 三井化学 | 化学 | 東証 1 | 3月期 | 629 | 96,000 | 100,000 | 2.9% | 4.2% | | | |
| 102 | 2282 | 日ハム | 食料品 | 東証 1 | 3月期 | 3,230 | 51,000 | 53,000 | 7.9% | 3.9% | | | |
| 103 | 3401 | 帝人 | 繊維製品 | 東証 1 | 3月期 | 2,141 | 63,000 | 65,000 | 16.2% | 3.2% | | | |
| 104 | 7951 | ヤマハ | その他製品 | 東証 1 | 3月期 | 3,895 | 48,500 | 50,000 | 11.3% | 3.1% | | | |
| 105 | 7267 | ホンダ | 輸送用機器 | 東証 1 | 3月期 | 3,072 | 875,000 | 900,000 | -10.6% | 2.9% | | | |
| 106 | 1605 | 国際石開帝 | 鉱業 | 東証 1 | 3月期 | 1,063.50 | 329,000 | 337,000 | 0.9% | 2.4% | | | |
| 107 | 6594 | 日電産 | 電気機器 | 東証 1 | 3月期 | 12,550 | 158,000 | 161,000 | 13.2% | 1.9% | | | |