

■ 資料 ■ (2016.11/13)

# 『米新大統領で世界はどうなる!? 下期の投資戦略と有望銘柄』

- ・マクロからミクロまで一気通貫のストラテジー
- ・テクニカルとファンダメンタルの融合
- ・成長株の発掘
- (・投資スタイルの確立)



カブドットコム証券 河合達憲 作成

# ご注意

- 当セミナーは、情報提供を目的としており、特定の商品の推奨や売買に関する断定的判断の提供を目的とするものではありません。また、相場動向等の保証等を行うものではありません。
- 当セミナーにおいて、カブドットコム証券の信用取引、先物・オプション取引や外国為替証拠金取引(FX)を含む取扱商品の勧誘を目的とした商品説明やご案内等、および証券口座開設のご案内をさせていただくことがあります。
- 当セミナーは、運営上の理由その他の事情により、当日に開催時間及び内容の変更また、開催を中止することがございます。あらかじめご了承ください。
- 当セミナーでご案内する情報およびサービスに関する著作権を含む一切の権利は、カブドットコム証券株式会社に帰属しており、理由の如何を問わず無断での配信、複製、転載、転送および改ざん等を禁止します。
- 証券投資は、価格の変動、金利の変動、為替の変動等により投資元本を割り込む恐れがあります。お取引の際は、約款・規定集、契約締結前交付書面、目論見書、取引ルール、取扱商品の重要事項の説明等をよくお読みいただき、商品特性やリスクを十分にご理解の上、銘柄選択、投資時期、投資スタイル等、投資の最終決定はご自身のご判断とご責任で無理のない資産運用を行ってください。各商品のリスクについては、カブドットコム証券のホームページの「ご投資にかかる手数料等リスクについて」にてご確認ください。
- 各商品のお取引に際しては、商品ごとに所定の手数料等がかかります。手数料等は商品・銘柄・取引金額・取引方法・取引チャネル等により異なり多岐にわたるため、具体的な金額または計算方法を記載することができません。手数料には消費税を含みます。各商品の手数料等の情報の詳細については、カブドットコム証券のホームページの手数料(<http://kabu.com/cost/>)にてご確認ください。
- 自動売買を含むすべてのご注文は、必ず約定するものではありません。
- 前金商品(投資信託等)をご購入の場合には、お申込から約定までの間に現金買付余力がないと注文が取り消しとなる場合がございます。株式発注金額は、約定・未約定にかかわらず優先して拘束されますので、前金商品(投資信託等)の申込条件を満たさない場合もあります。投資信託等をお申込の場合には、オンライントレード規定・目論見書補完書面に記載するご注意事項やお申込画面のご注意事項を十分にご確認ください。

- 投資信託は、個別の銘柄ごとに販売手数料とは別に、信託報酬・解約手数料・その他手数料等を要するものがありますが、銘柄ごとに要件・料率等が異なりますので、具体的な金額または計算方法を表示できません。お取引に際しては、目論見書(商品毎)および目論見書補完書面(投資信託)、重要事項に関する説明等をよくお読みください。
- 信用取引、指数先物・指数オプション取引、外国為替証拠金取引、取引所CFD(くりっく株365)取引では、差し入れた保証金等以上のお取引が可能であるため、保証金等を超える大きな損失が生じるおそれがあります。また、信用取引、指数先物・指数オプション取引には取引期限があり取引期限を越えてのお取引はできません。
- 信用取引をおこなうには、売買代金の30%以上かつ30万円以上の保証金の差し入れが必要であり、保証金の最大約3.3倍のお取引が可能です。制度信用取引と一般信用取引(長期、売短<sup>®</sup>)では、返済の期限等について異なる制約があります。合併や株式分割等の事象が発生した場合や、株式の調達が困難となった場合等に返済期限を設定することがあります。一般信用取引(長期、売短<sup>®</sup>)の建玉について株式の調達が困難となった場合等は、一定の催告期間を設定した上で、当社が定める期日に変更する場合がありますが、緊急かつやむを得ない事由がある場合には、催告期間を置かず期日を変更します。委託保証金率および代用有価証券の掛目は当社独自の判断によって変更することがあります。また上場廃止、株式併合、株式分割、権利処理等により、返済期限(期日)が前倒しになる場合があります。詳細は、信用取引ルールのご案内ページ(<http://kabu.com/item/shinyo/rule.html>)をご確認ください。
- 指数先物取引・指数オプション取引においては、証拠金は「SPAN証拠金額×当社が定める掛け目ーネット・オプション価格の総額」です。そのため、証拠金に対する取引額の倍率(レバレッジ)は一定ではなく明記することができません。指数オプション取引の買い方は期日までに権利行使または転売をおこなわない場合には権利は消滅し、投資金額の全額を失うことになります。指数オプション取引の売り方は損失が限定されていません。
- 外国為替証拠金において提示する売値と買値には差額があります。お客様が差し入れなければならない証拠金額(1万通貨あたり)は次のとおりです。＜くりっく365:東京金融取引所が発表する証拠金基準額をもとに当社が定める額、店頭FX:通貨ペアにより25,000円～1,000,000円、シストレFX<sup>®</sup>:建玉金額の4%＞
- 取引所CFD(くりっく株365)において、お客様が差し入れなければならない証拠金は、東京金融取引所が発表する証拠金基準額をもとに当社が定めます。なお、証拠金の額は変動するため、取引金額証拠金に対する比率は一定でなく明記することができません。
- 外国債券を購入する場合、手数料はかかりませんが、売買における売付け適用為替レートと買付け適用為替レートには差額があります。なお、適用為替レートは債券の起債通貨によって異なり、実勢レートに基づき当社が決定します。外国債券の価格や利回りは、市中金利や発行体の信用力などの状況により変動し、償還前に売却する際は、損失が生じるおそれがあります。また、為替相場の変動等や、国や地域の政治・経済・社会情勢の変動などにより大きな影響を受けたりするおそれがあります。

- NISA(ジュニアNISA)口座開設には、カブドットコム証券の証券口座(未成年証券口座)を開設いただく必要があります。
- 同一の勘定設定期間において複数の金融機関等にNISA口座を開設することができません。ただし、2015年からは同一期間中であってもNISA口座を開設する金融機関を変更することができます。すでにNISA口座内で買付をしている年分については、同年中の金融機関の変更はできません。また他の金融機関等にNISA口座内上場株式等を移管することはできません。ジュニアNISA口座は一度開設した金融機関等を変更することができません。
- 複数の金融機関で申し込んでしまった場合、最も希望する金融機関でNISA口座が開設できない可能性や、口座開設が大幅に遅れる可能性があります。
- NISA・ジュニアNISA口座の毎年の非課税投資枠は年間120万円(2015年まで100万円)・80万円です。NISA・ジュニアNISA口座では一度売却するとその非課税投資枠の再利用はできません、また利用しなかった非課税投資枠は翌年の投資に繰り越せません。
- 配当等はNISA・ジュニアNISA口座を開設する金融機関等経由で交付されないものは非課税となりません。NISA・ジュニアNISA口座で配当等の非課税メリットを享受するためには、NISA口座を開設する金融機関等経由で交付(株式数比例配分方式)する必要があります。
- NISA・ジュニアNISA口座における配当および譲渡所得は課税所得として見なされず非課税となりますが、同様に損失も税務上ないものとみなされます。このため、NISA・ジュニアNISA口座の損失を一般口座・特定口座の所得と損益通算できません。(ただし、株式数比例配分方式を選択せず課税となった配当金は、特定口座・一般口座の所得と損益通算できます)
- 投資信託において支払われる分配金のうち元本払戻金(特別分配金)は非課税であり、NISA・ジュニアNISA制度のメリットは享受できません。また、投資信託の分配金の再投資分は、その年の非課税投資枠を利用します。
- ジュニアNISA口座の投資資金は18歳まで原則払出しはできません。払出しを実施した場合、非課税のメリットは享受できません。
- 平成28年11月現在の情報に基づき記載しておりますが、情報の正確性・完全性について保証するものではありません。また、法令・制度等の内容は変更または廃止される可能性があります。

◆ご意見・苦情について(当社以外の窓口)  
特定非営利活動法人証券・金融商品あっせん相談センター  
電話:0120-64-5005

商号等:カブドットコム証券株式会社  
金融商品取引業者登録:関東財務局長(金商)第61号  
銀行代理業許可:関東財務局長(銀代)第8号  
加入協会:日本証券業協会、一般社団法人 金融先物取引業協会



カブドットコム証券

わたしたちは  MUFG です。

※詳細および最新情報は、カブドットコム証券ホームページにてご確認ください。  
※掲載情報は2016年11月13日現在のものです。

◆お客様サポートセンター

0120-390-390 携帯電話・PHSからは 03-6688-8888

[オペレーター受付時間:平日・午前8時～午後5時 自動音声応答受付時間:24時間資料請求受付中]

## 〔新大統領のもとで米国株は史上最高値を奪回〕

米・NYダウ（日足）

7/12  
史上最高値  
更新！  
1年2か月ぶり

18351

(04/26)  
18167.63

(06/08)  
18016.00

(07/20)  
18622.01

(08/15)  
18668.44

(11/10)  
18873.66

(+3%)

25日移動

10/25  
雲の交差

17883.56  
(11/04)

(-3%)

11/9アメリカ第45代大統領決定

◆勝利宣言2つのポイント

- ・経済成長2倍
- ・財政出動

(02/01)  
16510.98

(02/11)  
15503.01

(01/20)  
15450.56

(02/11)  
15503.01

(06/27)  
17063.08

(05/19)  
17331.07

High 18,873.66

2/3 17,744.037

0.618 17,566.0358

1/2 17,162.11

0.382 16,758.1842

1/3 16,580.183

Low 15,450.56

'16

02/11

03/28

05/09

06/21

08/03

09/15

10/27

+20

(+50)



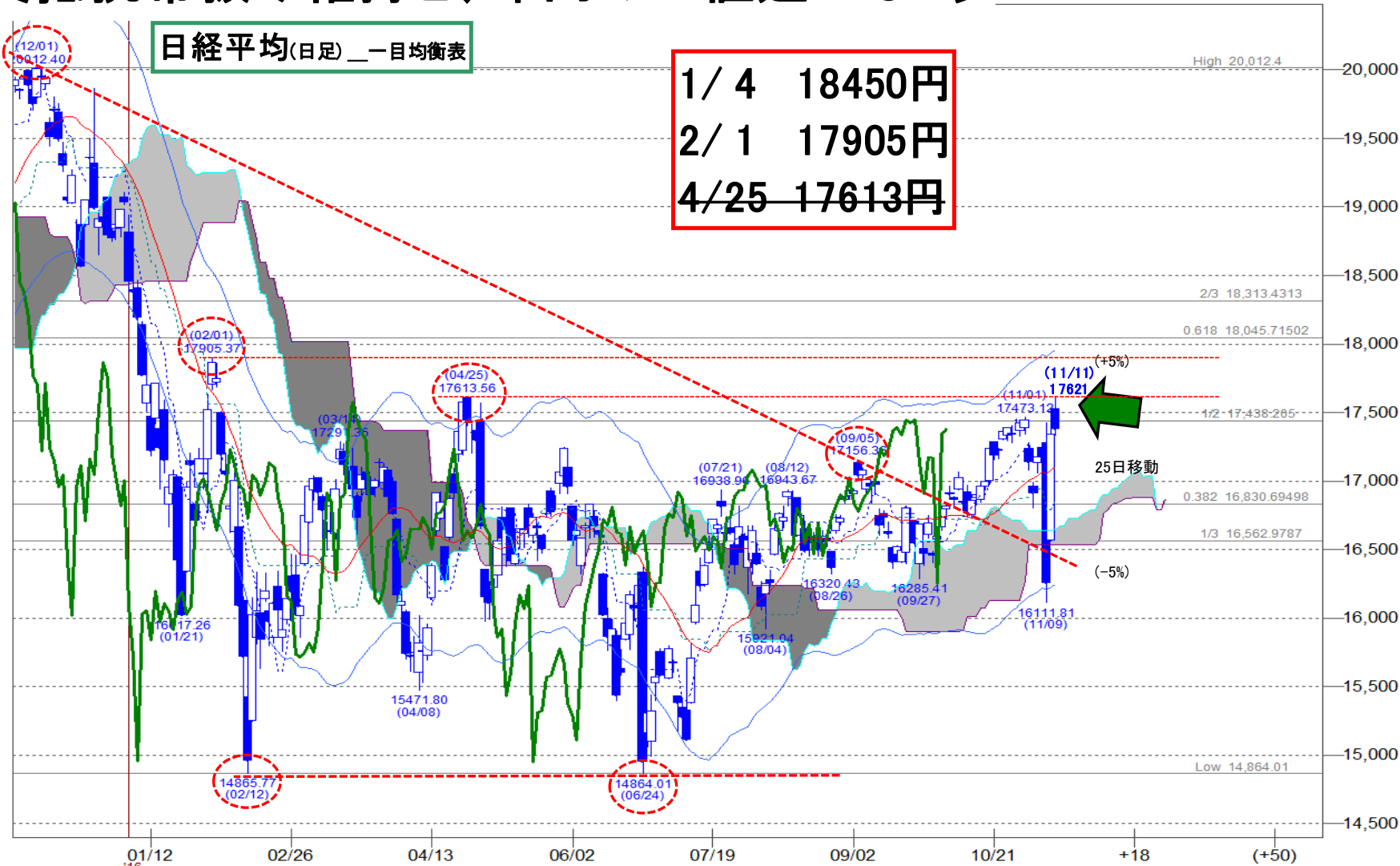


## 〔抵抗帯抜け維持と、年内の上値追いは!?!〕

(2016/11/11)

日経平均(日足) 一目均衡表

1/ 4 18450円  
2/ 1 17905円  
4/25 17613円

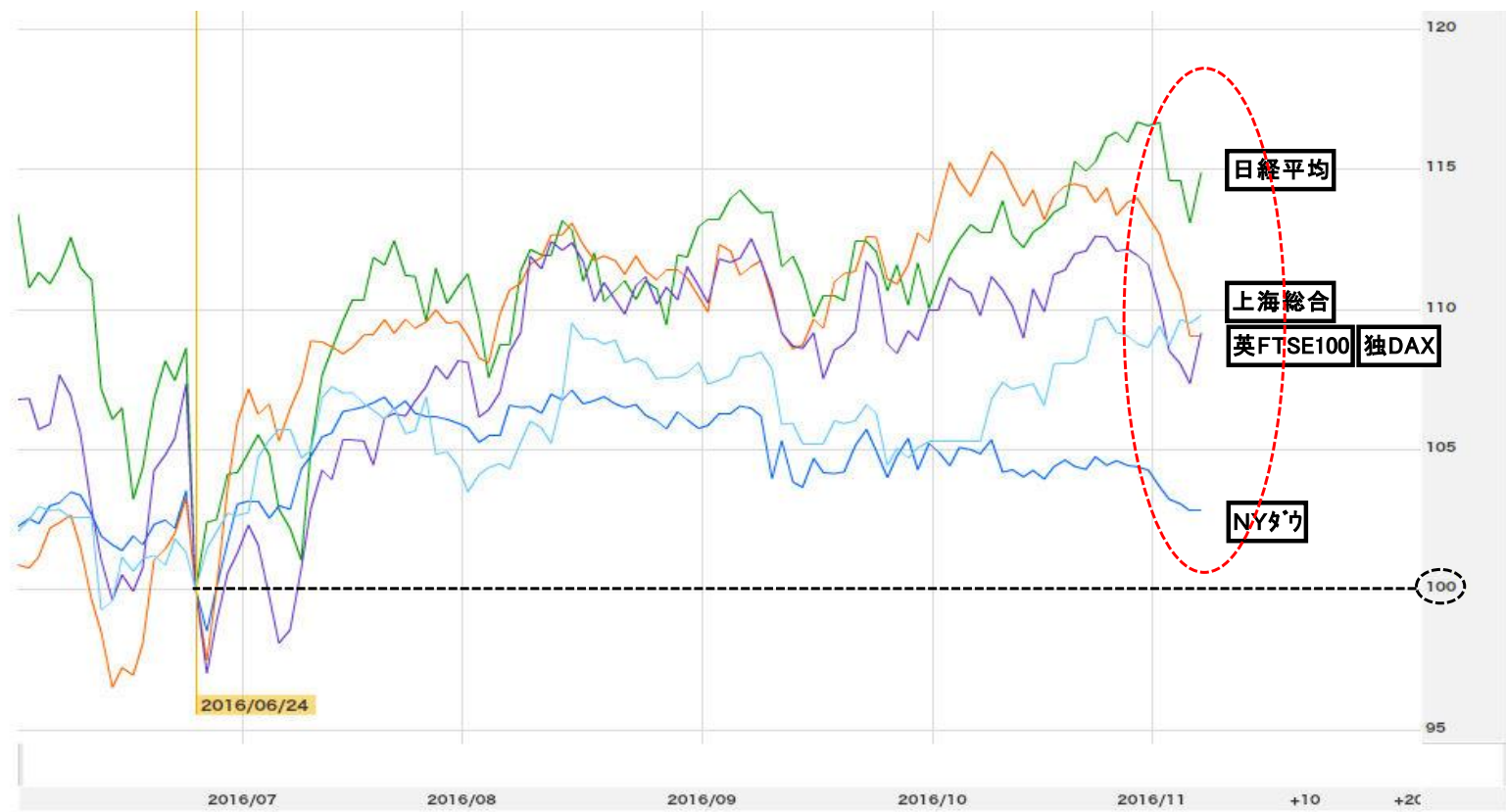




●世界の  
マーケット

〔世界のなかで日本株が意外と健闘している件<sup>Brexit(6/24)以降~</sup>〕

(6/24=100) 日足

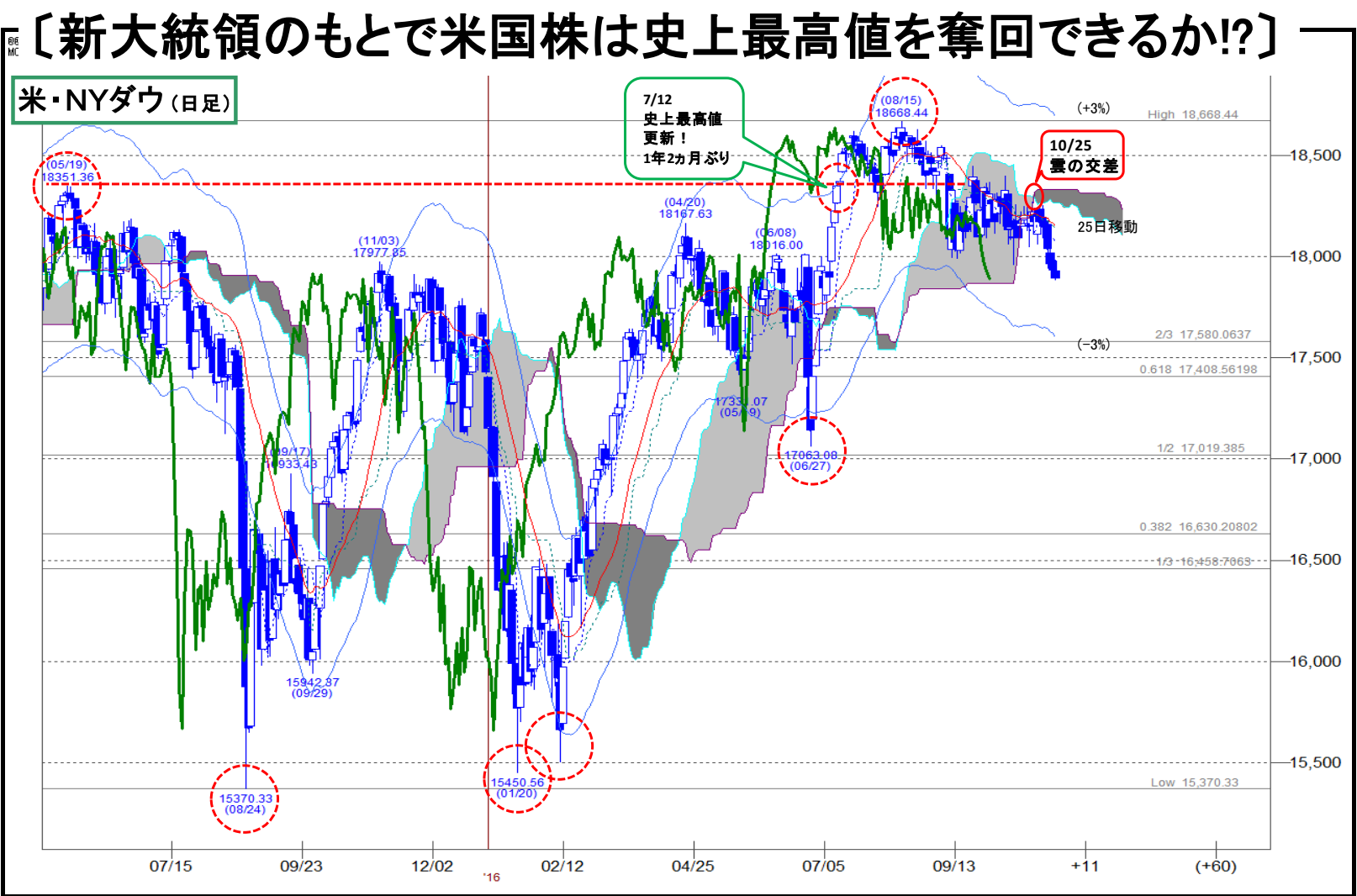


(c)2012 QUICK Corp. All Rights Reserved.

(出所) 当頁図表は各種データ・資料よりAstraManager描画にてカブドットコム証券作成。

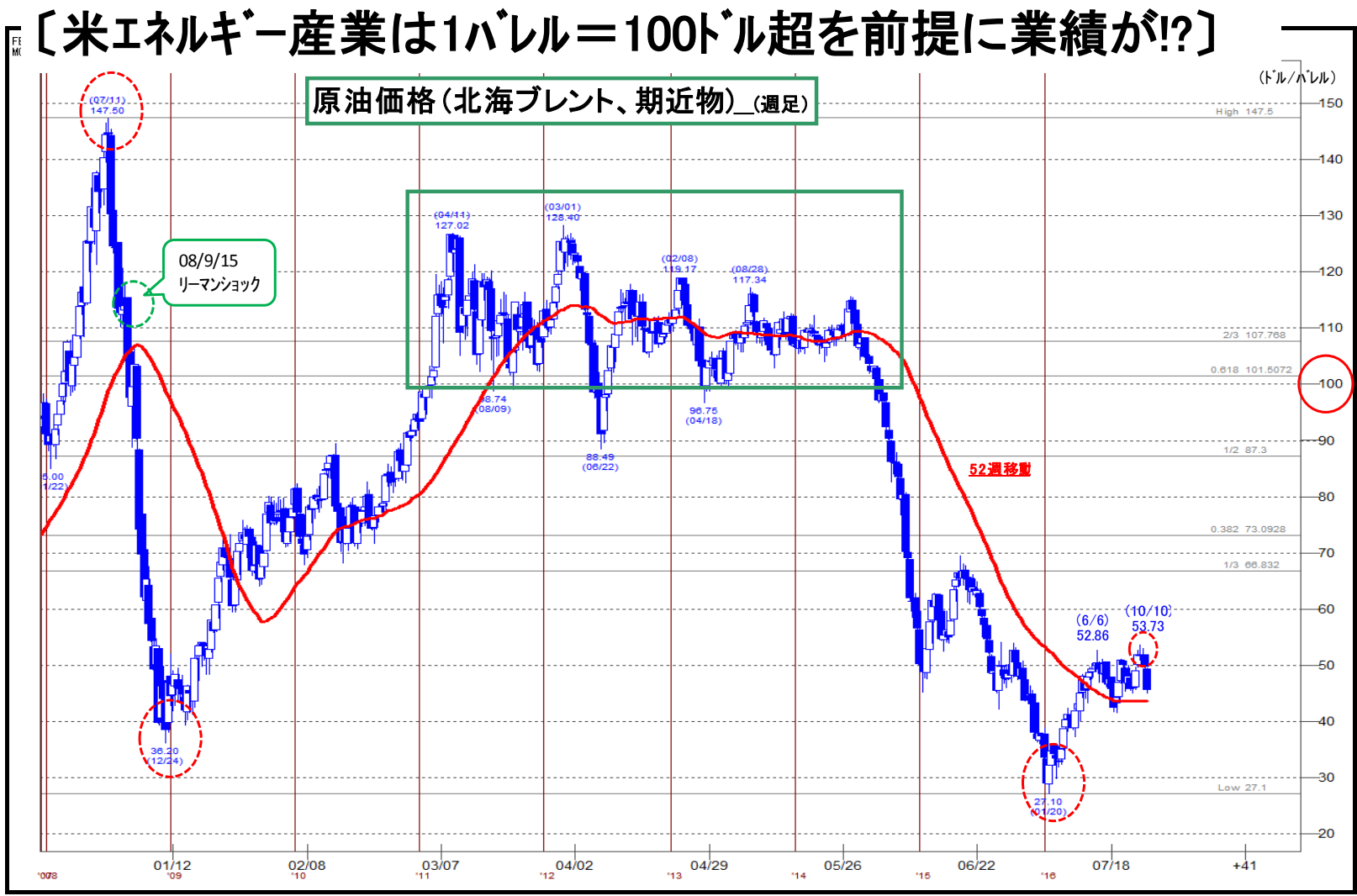
—当資料のご利用にあたり、お客様にご確認いただきたい事項を冒頭ページに記載しています。ご確認のほど、よろしくお願い致します—

● 米国株  
の行方



— 当資料のご利用にあたり、お客様にご確認いただきたい事項を冒頭ページに記載しています。ご確認のほど、よろしくお願い致します —

● 投資環境  
ウォッチ  
(ウォーニング  
ポイント)

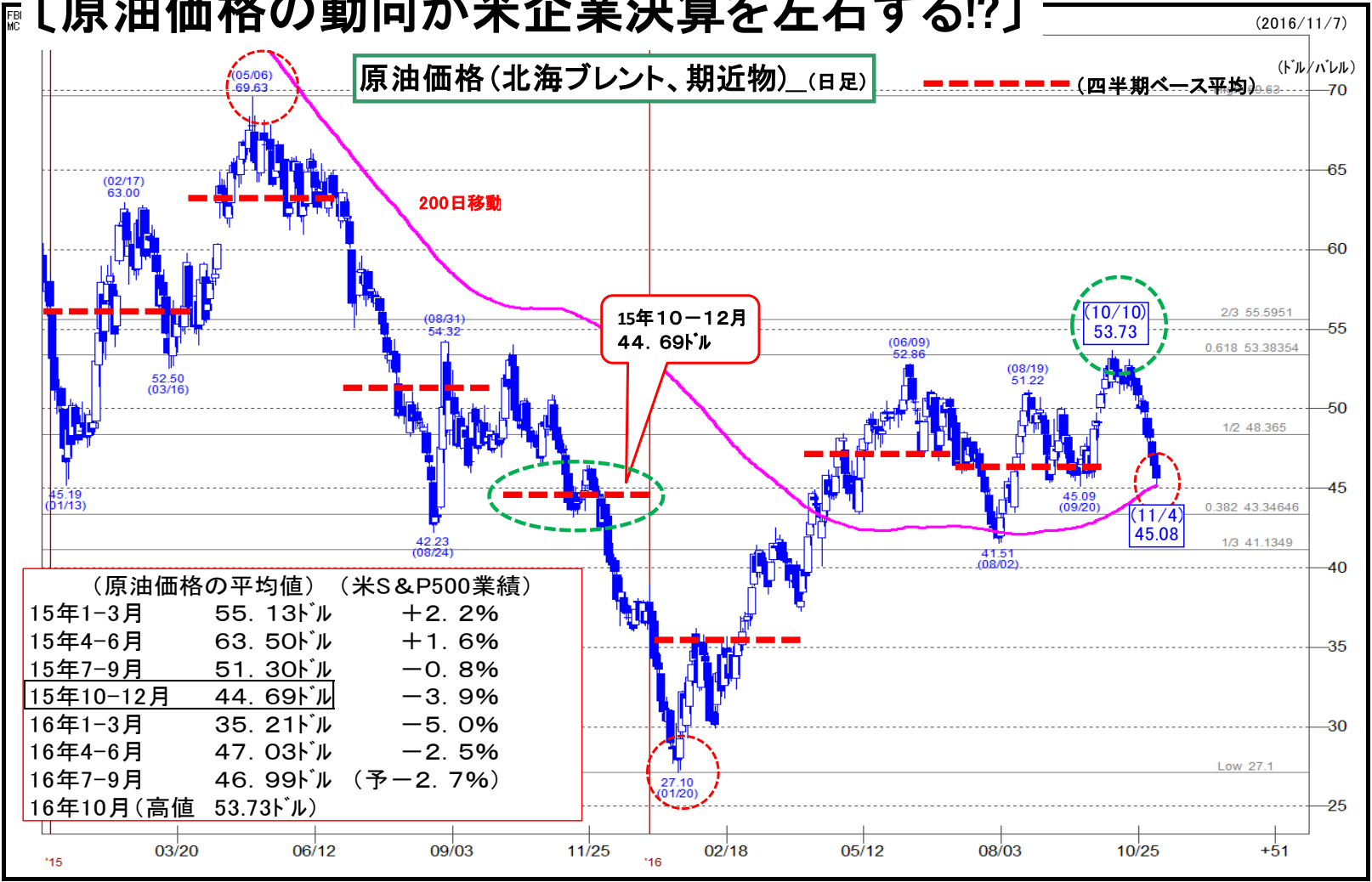


(出所) 当頁図表は各種データ・資料よりAstraManager描画にてカブドットコム証券作成。

ー当資料のご利用にあたり、お客様にご確認いただきたい事項を冒頭ページに記載しています。ご確認のほど、よろしくお願い致しますー

●原油価格  
と米国業績

〔原油価格の動向が米企業決算を左右する!?〕



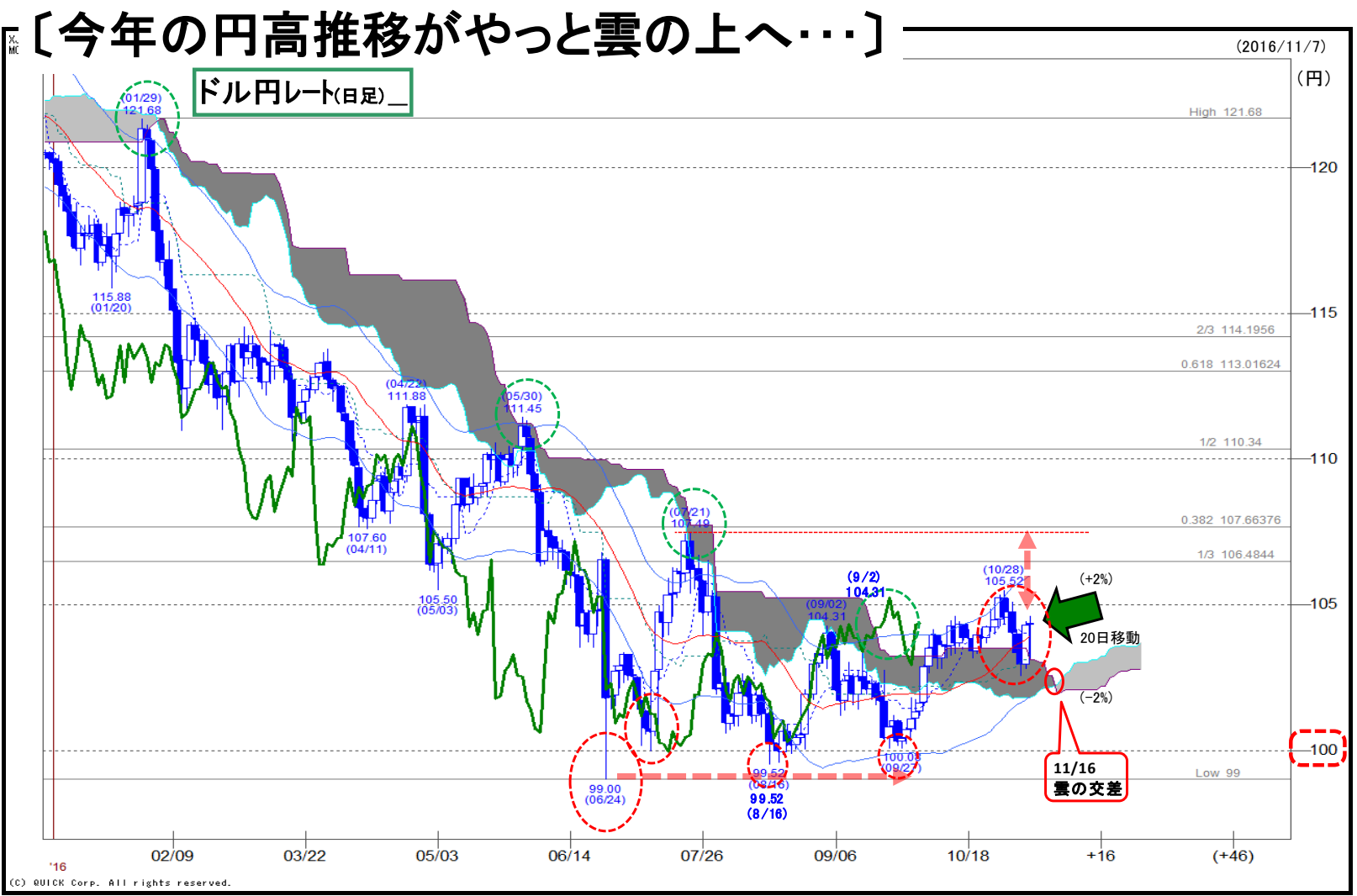
(出所) 当頁図表は各種データ・資料よりAstraManager描画にてカブドットコム証券作成。

ー当資料のご利用にあたり、お客様にご確認いただきたい事項を冒頭ページに記載しています。ご確認のほど、よろしくお願い致しますー

(2016/11/7)



● 為替市場  
の動向



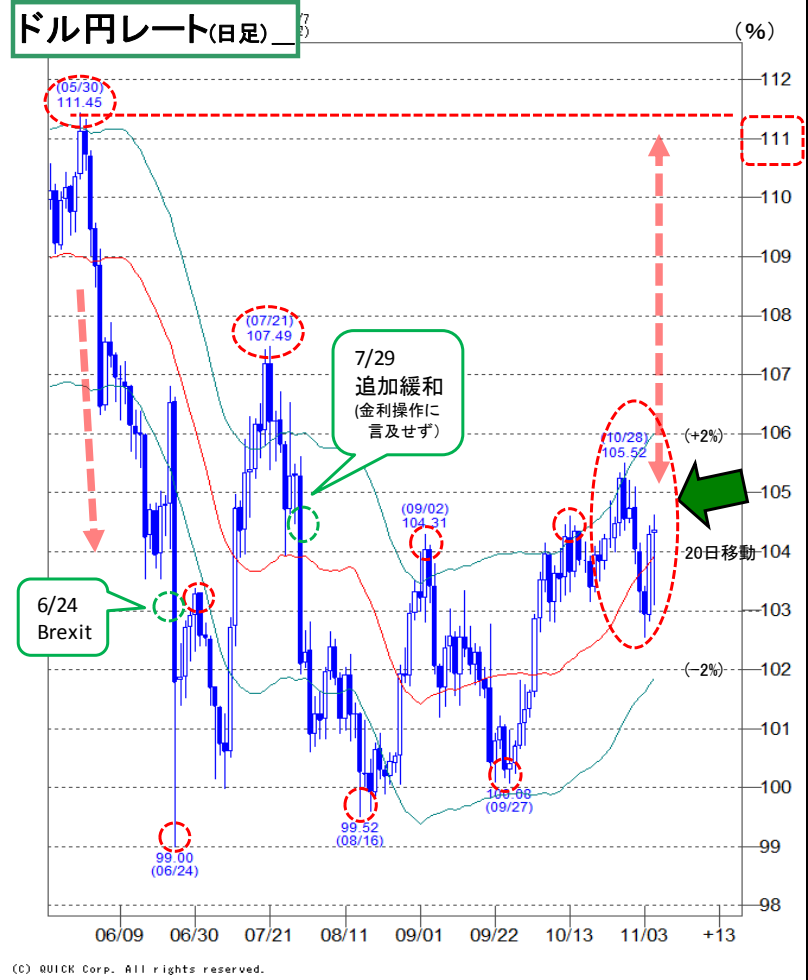
(出所) 当頁図表は各種データ・資料よりAstraManager描画にてカブドットコム証券作成。

ー当資料のご利用にあたり、お客様にご確認いただきたい事項を冒頭ページに記載しています。ご確認のほど、よろしくお願い致しますー

● 投資環境  
ウォッチ  
(ウォーニング  
ポイント)

# 〔米金利:ジリ高(利上げ先読み?)、円安環境持続〕

(2016/11/7)



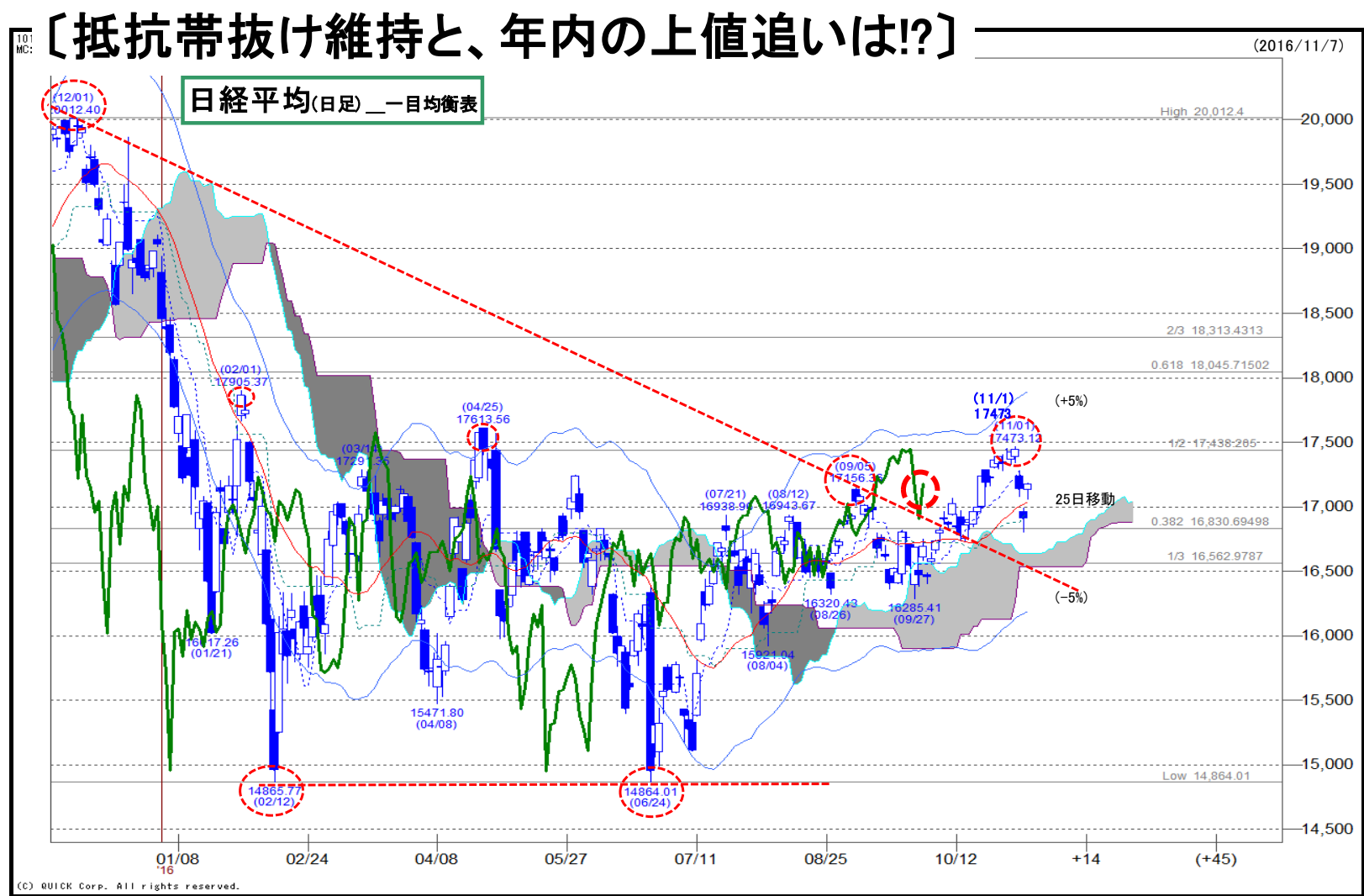
(c) QUICK Corp. All rights reserved.

(出所) 当頁図表は各種データ・資料よりAstraManager描画にてカブドットコム証券作成。

— 当資料のご利用にあたり、お客様にご確認いただきたい事項を冒頭ページに記載しています。ご確認のほど、よろしくお願い致します —



●日本株  
の行方



(出所) 当頁図表は各種データ・資料よりAstraManager描画にてカブドットコム証券作成。

ー当資料のご利用にあたり、お客様にご確認いただきたい事項を冒頭ページに記載しています。ご確認のほど、よろしくお願い致しますー

●国内企業の業績

〔企業業績とバリュエーションをどう読む〕



●日本株の  
バリュエーション

「バリュエーションを捉える」

日経平均予想PERの推移（日足）



〔日経平均〕 16/11/7現在	P E R		
	14倍	15倍	16倍
予想EPS 1169.31	16370	17540	18709

日経業種別PER・PBR平均（東証1部） 連結ベース

(2016年11月7日)	PER<単純>		PER<加重>		PBR	
	実績	予想	実績	予想	単純	加重
1 水産	18.11	16.40	19.75	17.28	1.34	1.52
2 鉱業	25.98	62.24	72.12	98.28	0.44	0.45
3 建設	9.93	10.57	12.16	11.70	0.91	1.29
4 食品	24.65	21.70	23.41	21.50	1.55	2.23
5 繊維	16.24	13.46	15.98	13.73	0.81	1.19
6 ハルフ・紙	22.32	15.73	21.14	14.60	0.73	0.72
7 化学	16.21	13.70	17.97	15.84	1.07	1.42
8 医薬品	21.43	22.67	25.02	25.82	1.60	1.98
9 石油	-	7.66	-	7.52	1.09	0.88
10 ゴム	12.41	12.11	10.82	11.59	1.18	1.33
11 窯業	16.90	15.84	18.82	16.59	0.78	1.07
12 鉄鋼	28.09	15.34	19.77	24.39	0.63	0.67
13 非鉄金属	19.96	13.38	22.17	15.58	0.82	0.95
14 機械	15.13	15.93	15.98	17.84	1.05	1.34
15 電気機器	24.35	20.34	22.88	22.11	1.37	1.64
16 造船	10.88	45.35	10.73	33.49	0.75	0.91
17 自動車	14.69	12.92	9.11	12.48	1.00	1.08
18 輸送用機器	27.22	-	22.59	45.94	1.32	2.58
19 精密機器	18.66	20.26	19.60	20.86	1.54	2.07
20 その他製造	19.65	15.05	20.72	18.24	0.94	1.21
21 商社	13.06	13.06	26.54	11.44	0.81	0.94
22 小売業	23.01	19.42	25.37	23.98	1.64	1.82
23 銀行	8.84	10.33	8.33	8.55	0.44	0.50
24 その他金融	10.40	10.04	10.94	9.77	0.87	1.10
25 証券	10.66	14.06	11.69	12.26	0.74	0.79
26 保険	11.60	11.51	10.84	10.67	0.87	0.76
27 不動産	14.24	13.10	16.85	15.94	1.26	1.37
28 鉄道・バス	28.34	15.85	25.56	13.84	1.54	1.51
29 陸運	12.45	11.60	15.68	14.69	0.82	1.06
30 海運	-	-	-	-	0.67	0.65
31 空運	13.42	12.02	8.67	9.06	1.47	1.27
32 倉庫	15.20	13.75	15.10	14.95	0.77	0.78
33 通信	15.22	14.86	14.92	13.47	1.50	1.60
34 電力	11.56	14.53	7.40	11.12	0.85	0.73
35 ガス	12.03	20.85	10.63	21.14	1.10	1.11
36 サービス	23.48	20.62	21.95	21.87	1.93	1.49
** 日経平均(11/7)	-	-	15.10	14.69	-	-

（出所）当頁図表は各種データ・資料よりAstraManager描画にてカブドットコム証券作成。

—当資料のご利用にあたり、お客様にご確認いただきたい事項を冒頭ページに記載しています。ご確認のほど、よろしくお願い致します—

●投資  
アイデア

ロングで狙う

〔3期連続増益で真の好業績銘柄を捉える〕(時価総額 1千億以上～)

主力株

主力株			[1/2/3マーズ/ 4REIT/6JQ-S /7JQ-G]		決算期	時価総額 (億円)	株価 [10/24]	経常増益率			3期平均 増益率	(参考データ) 予PER
								(前々期)	(前期)	(今期予)		
1	4587	ペブドリ	医薬品	東証 1	6月期	3,132	5,470	576.9%	58.6%	5.4%	213.6%	154.3倍
2	9509	北海電	電気・ガス業	東証 1	3月期	1,826	848	90.2%	400.4%	42.5%	177.7%	6.1倍
3	2379	ディップ	サービス業	東証 1	2月期	1,691	2,728	183.0%	48.8%	22.8%	84.9%	29.3倍
4	7575	日本ライフ	卸売業	東証 1	3月期	1,261	5,580	52.5%	75.5%	94.0%	74.0%	27.4倍
5	2337	いちご	不動産業	東証 1	2月期	2,343	466	101.7%	91.4%	18.1%	70.4%	17.6倍
6	8035	東エレク	電気機器	東証 1	3月期	14,560	8,813	161.9%	28.5%	3.9%	64.7%	17.1倍
7	3397	トリドール	小売業	東証 1	3月期	1,126	2,598	52.2%	124.6%	5.7%	60.8%	20.5倍
8	1959	九電工	建設業	東証 1	3月期	2,591	3,700	103.9%	51.7%	13.2%	56.3%	11.6倍
9	2685	アダストリア	小売業	東証 1	2月期	1,268	2,598	7.1%	150.9%	6.9%	54.9%	10.6倍
10	1803	清水建	建設業	東証 1	3月期	7,175	910	92.1%	69.8%	0.5%	54.1%	11.0倍
11	4751	サイバー	サービス業	東証 1	9月期	3,756	2,971	109.9%	45.6%	5.2%	53.6%	13.4倍
12	2201	森永	食料品	東証 1	3月期	2,628	4,850	46.3%	84.7%	22.7%	51.4%	26.3倍
13	4183	三井化学	化学	東証 1	3月期	5,263	515	97.2%	42.3%	12.4%	50.6%	12.0倍
14	7735	スクリン	電気機器	東証 1	3月期	3,286	6,470	91.8%	44.0%	14.3%	50.0%	16.0倍
15	8985	ホテルリート	その他	東証 4	12月期	2,889	76,800	54.4%	60.9%	28.9%	48.1%	22.6倍
16	1808	長谷工	建設業	東証 1	3月期	3,035	1,009	64.9%	60.7%	15.9%	47.2%	5.6倍
17	9706	日本空港ビル	不動産業	東証 1	3月期	3,219	3,810	107.0%	15.2%	14.3%	45.5%	29.0倍
18	3288	オープンH	不動産業	東証 1	9月期	1,273	2,218	40.3%	57.5%	38.0%	45.3%	7.1倍
19	1333	マルハニチロ	水産・農林	東証 1	3月期	1,507	2,862	78.6%	44.7%	5.1%	42.8%	16.7倍
20	1942	関電工	建設業	東証 1	3月期	2,051	999	13.7%	65.2%	49.3%	42.8%	12.7倍
21	1820	西松建	建設業	東証 1	3月期	1,287	463	62.8%	63.9%	1.3%	42.7%	10.7倍
22	9766	コナミHD	情報・通信	東証 1	3月期	5,977	4,165	80.9%	40.1%	1.0%	40.7%	39.8倍
23	1833	奥村組	建設業	東証 1	3月期	1,338	586	48.2%	65.1%	2.5%	38.6%	15.4倍
24	3287	星野Rリート	その他	東証 4	10月期	1,033	1,264,000	23.8%	76.1%	12.9%	37.6%	57.2倍
25	8963	INV	その他	東証 4	12月期	1,933	52,600	28.7%	47.8%	34.6%	37.0%	32.9倍
26	3064	モノタロウ	小売業	東証 1	12月期	3,429	2,745	11.5%	63.6%	30.5%	35.2%	56.7倍
27	3197	すかいらーく	小売業	東証 1	12月期	2,842	1,459	42.1%	47.4%	15.7%	35.1%	15.6倍
28	2580	コカースト	食料品	東証 1	12月期	2,813	2,203	24.2%	8.4%	71.0%	34.5%	26.8倍
29	9684	スクエニHD	情報・通信	東証 1	3月期	4,216	3,445	35.5%	49.1%	18.5%	34.4%	20.6倍
30	1893	五洋建	建設業	東証 1	3月期	1,713	599	24.4%	70.4%	5.6%	33.5%	14.9倍
31	4503	アステラス	医薬品	東証 1	3月期	34,009	1,579	55.5%	38.0%	2.4%	32.0%	17.3倍
32	6028	テクノプロH	サービス業	東証 1	6月期	1,230	3,595	62.6%	15.9%	13.6%	30.7%	16.0倍
33	2678	アスクル	小売業	東証 1	5月期	2,437	4,410	56.4%	23.2%	10.8%	30.1%	44.3倍
34	4612	日本ベHD	化学	東証 1	12月期	11,112	3,415	5.2%	51.4%	32.3%	29.6%	32.7倍
35	4321	ケネディクス	サービス業	東証 1	12月期	1,142	430	31.3%	42.5%	10.7%	28.2%	11.4倍
36	5703	日軽金HD	非鉄金属	東証 1	3月期	1,237	227	61.8%	19.1%	1.9%	27.6%	7.7倍
37	9086	日物流	陸運業	東証 1	3月期	2,297	2,055	49.5%	22.3%	9.6%	27.1%	12.4倍
38	4541	日医工	医薬品	東証 1	3月期	1,171	1,931	35.7%	27.8%	15.6%	26.4%	13.0倍
39	6324	ハーモニック	機械	東証 6	3月期	2,842	3,000	56.1%	4.0%	13.7%	24.6%	47.4倍
40	8848	レオパレス	不動産業	東証 1	3月期	1,837	687	16.0%	47.6%	8.5%	24.0%	9.9倍

		[1/2/3マーズ/ 4REIT/6JQ-S /7JQ-G]			時価総額 (億円)	株価 [10/24]	経常増益率				3期平均 増益率	(参考データ) 予PER
			決算期				(前々期)	(前期)	(今期予)			
41	5803	フジクラ	非鉄金属	東証 1	3月期	1,870	632	52.3%	16.8%	1.5%	23.6%	12.5倍
42	2212	山パン	食料品	東証 1	12月期	5,423	2,462	21.7%	24.3%	23.7%	23.2%	31.9倍
43	6952	カンオ	電気機器	東証 1	3月期	4,121	1,532	47.1%	8.5%	12.0%	22.5%	12.5倍
44	3769	GMO-PG	情報・通信	東証 1	9月期	1,848	4,975	23.4%	18.7%	25.0%	22.4%	79.2倍
45	3003	ヒューリック	不動産業	東証 1	12月期	6,707	1,012	32.1%	24.0%	10.5%	22.2%	22.0倍
46	2175	エスエムエス	サービス業	東証 1	3月期	1,130	2,697	15.1%	30.3%	20.1%	21.8%	41.6倍
47	7613	シークス	卸売業	東証 1	12月期	1,033	4,100	19.0%	39.4%	6.6%	21.7%	14.8倍
48	4912	ライオン	化学	東証 1	12月期	5,154	1,723	14.3%	28.7%	21.6%	21.5%	39.6倍
49	3092	スタートトゥ	小売業	東証 1	3月期	5,870	1,821	21.8%	18.1%	23.9%	21.3%	38.5倍
50	7906	ヨネックス	その他製品	東証 2	3月期	1,075	4,595	12.2%	23.5%	25.5%	20.4%	43.0倍
51	7984	ココロ	その他製品	東証 1	12月期	1,926	1,496	16.5%	23.2%	21.2%	20.3%	18.9倍
52	2181	テンプレHD	サービス業	東証 1	3月期	4,182	1,769	28.7%	18.6%	13.2%	20.2%	20.8倍
53	2412	ベネ・ワン	サービス業	東証 2	3月期	1,402	3,105	6.3%	29.0%	24.0%	19.8%	40.0倍
54	4922	コーセー	化学	東証 1	3月期	5,871	9,690	16.8%	37.7%	4.7%	19.7%	28.1倍
55	2331	ALSOK	サービス業	東証 1	3月期	5,449	5,340	19.1%	24.2%	14.1%	19.1%	24.8倍
56	8876	リログループ	サービス業	東証 1	3月期	2,609	17,060	19.5%	20.2%	16.4%	18.7%	31.8倍
57	7747	朝日インテク	精密機器	東証 2	6月期	3,005	4,675	37.7%	13.4%	5.0%	18.7%	43.3倍
58	4507	塩野義	医薬品	東証 1	3月期	17,848	5,083	25.2%	29.5%	0.6%	18.4%	25.1倍
59	2327	NSSOL	情報・通信	東証 1	3月期	2,046	1,930	28.8%	17.7%	8.4%	18.3%	15.2倍
60	2413	エムスリー	サービス業	東証 1	3月期	11,169	3,450	16.1%	23.3%	15.3%	18.3%	78.1倍
61	7453	良品計画	小売業	東証 1	2月期	6,219	22,150	15.4%	22.9%	16.2%	18.2%	25.6倍
62	2220	亀田製菓	食料品	東証 1	3月期	1,279	5,730	13.8%	19.8%	19.8%	17.8%	26.1倍
63	7581	サイゼリヤ	小売業	東証 1	8月期	1,446	2,767	35.3%	14.1%	4.0%	17.8%	25.4倍
64	7951	ヤマハ	その他製品	東証 1	3月期	7,131	3,615	19.4%	31.0%	2.7%	17.7%	15.7倍
65	2440	ぐるなび	サービス業	東証 1	3月期	1,431	2,940	23.0%	26.6%	3.2%	17.6%	31.5倍
66	9616	共立メンテ	サービス業	東証 1	3月期	1,203	6,180	12.8%	27.6%	12.5%	17.6%	17.4倍
67	9716	乃村工芸社	サービス業	東証 1	2月期	1,022	1,704	24.0%	14.1%	14.5%	17.5%	22.7倍
68	9613	NTTデータ	情報・通信	東証 1	3月期	15,091	5,380	25.4%	26.0%	0.9%	17.4%	26.0倍
69	2270	雪印メグ	食料品	東証 1	3月期	2,575	3,640	7.0%	36.2%	9.0%	17.4%	27.1倍
70	8060	キヤノンMJ	卸売業	東証 1	12月期	2,786	1,844	45.8%	5.6%	0.6%	17.3%	15.7倍
71	9602	東宝	情報・通信	東証 1	2月期	5,897	3,120	12.6%	24.4%	14.2%	17.1%	17.9倍
72	3148	クリエイトS	小売業	東証 1	5月期	1,431	2,142	16.0%	30.3%	4.8%	17.0%	14.8倍
73	9010	富士急	陸運業	東証 1	3月期	1,307	1,191	18.4%	29.9%	2.8%	17.0%	49.7倍
74	1766	東建コーポ	建設業	東証 1	4月期	1,020	7,570	7.7%	32.5%	10.8%	17.0%	10.1倍
75	9627	アインHD	小売業	東証 1	4月期	2,245	7,040	10.5%	29.6%	10.2%	16.7%	24.9倍
76	4471	三洋化	化学	東証 1	3月期	1,124	4,775	11.6%	29.3%	9.1%	16.7%	11.6倍
77	9069	センコー	陸運業	東証 1	3月期	1,044	721	17.1%	29.8%	3.0%	16.6%	11.1倍
78	7947	エフビコ	化学	東証 1	3月期	2,515	5,680	0.5%	38.8%	10.5%	16.6%	24.2倍
79	7988	ニフコ	化学	東証 1	3月期	3,010	5,600	21.2%	27.9%	0.5%	16.5%	18.2倍
80	2206	グリコ	食料品	東証 1	3月期	4,138	5,960	30.1%	9.2%	9.2%	16.2%	29.6倍

(注) 母集団: 上場全銘柄3938社中、前々期・前期・今期予想が連続増益企業 747社対象。【抽出条件】時価総額1千億円以上182社。前々期・前期・今期予想の3期平均増益率が高い順上位80社。  
今期予想経常利益伸び率、予想PERは日経予想ベース。株価16/10/24。カブドットコム証券作成

ー当資料のご利用にあたり、お客様にご確認いただきたい事項を冒頭ページに記載しています。ご確認のほど、よろしくお願い致しますー

●投資  
アイデア

ロングで狙う

〔3期連続増益で真の好業績銘柄を捉える〕(時価総額 1千億未満)

中小型株

中小型株		[1/2/3マーズ/ 4REIT / 6JQ-S /7JQ-G]		決算期		時価総額 (億円)	株価 [10/24]	経常増益率 (前々期) (前期) (今期予)		3期平均 増益率	(参考データ) 予PER
1	3945 スバパッグ	パルプ・紙	東証 2	3月期	30	175	107.7%	5180.0%	146.2%	1811.3%	7.4倍
2	3454 Fブラザーズ	不動産業	東証 1	11月期	120	1,657	449.9%	23.5%	26.1%	1514.5%	6.2倍
3	4336 クリエ	サービス業	東証 6	3月期	8	360	4050.0%	14.5%	5.3%	1356.6%	12.2倍
4	3849 NTL	情報・通信	札証	3月期	7	879	2600.0%	56.0%	161.5%	939.2%	12.4倍
5	3915 テラスカイ	情報・通信	東証 3	2月期	135	4,765	2666.7%	57.8%	9.9%	911.4%	94.3倍
6	2286 林兼	食料品	東証 1	3月期	79	886	2457.9%	57.6%	4.8%	840.1%	13.2倍
7	8023 大興電子	卸売業	東証 2	3月期	20	156	96.3%	2176.2%	5.5%	759.3%	5.4倍
8	3934 ベネフィ	情報・通信	東証 3	3月期	44	2,251	2030.8%	87.7%	30.4%	716.3%	9.5倍
9	3370 フジタコーポ	小売業	東証 6	3月期	12	853	1800.0%	7.8%	38.2%	615.3%	21.6倍
10	3929 Sワイヤー	情報・通信	東証 3	3月期	37	1,379	1671.4%	90.0%	19.1%	593.5%	20.8倍
11	3864 三菱紙	パルプ・紙	東証 1	3月期	231	673	117.7%	1541.5%	12.8%	557.3%	23.1倍
12	3047 トラクワフン	卸売業	福証	12月期	5	207	1100.0%	366.7%	58.9%	508.5%	9.3倍
13	3796 いい生活	情報・通信	東証 2	3月期	25	350	1433.3%	4.2%	44.8%	494.1%	22.6倍
14	3409 北日紡	繊維製品	東証 2	3月期	12	91	67.9%	111.1%	1100.0%	426.3%	97.8倍
15	9416 ビジョン	情報・通信	東証 3	12月期	188	2,313	1017.2%	149.1%	43.5%	403.3%	25.1倍
16	5387 チョダウーテ	ガラス・土石	東証 6	3月期	82	463	1153.1%	5.2%	25.2%	394.5%	16.0倍
17	5210 日山村硝	ガラス・土石	東証 1	3月期	207	186	64.5%	1111.0%	4.1%	393.2%	13.0倍
18	3918 PCIHD	情報・通信	東証 1	9月期	102	2,716	1111.1%	24.8%	6.6%	380.8%	25.5倍
19	5753 日伸銅	非鉄金属	東証 2	3月期	25	1,035	123.9%	966.7%	29.8%	373.5%	6.5倍
20	6027 弁護士COM	サービス業	東証 3	3月期	156	714	940.0%	88.5%	35.4%	354.6%	64.8倍
21	5953 昭和鉄	金属製品	福証	3月期	17	195	66.7%	910.0%	8.9%	328.5%	10.9倍
22	3911 Aiming	情報・通信	東証 3	12月期	156	451	220.1%	739.1%	5.2%	321.5%	10.4倍
23	6193 パーチャレク	サービス業	東証 3	3月期	37	1,280	840.0%	78.0%	39.4%	319.2%	16.0倍
24	7968 TASAKI	その他製品	東証 1	10月期	269	1,512	828.8%	60.9%	16.2%	302.0%	10.0倍
25	6786 RVH	電気機器	東証 2	3月期	133	939	411.4%	424.0%	40.1%	291.8%	5.1倍
26	7827 オービス	その他製品	東証 6	10月期	16	897	805.2%	10.5%	18.3%	278.0%	3.1倍
27	2721 JHD	卸売業	東証 6	12月期	8	428	1.1%	112.9%	708.3%	274.1%	7.1倍
28	4369 トリケミカル	化学	東証 6	1月期	168	2,146	703.8%	62.7%	51.5%	272.7%	21.2倍
29	6618 大泉製	電気機器	東証 3	3月期	30	381	86.1%	300.0%	377.8%	254.6%	12.0倍
30	2342 トランスG	サービス業	東証 3	3月期	88	610	107.4%	100.0%	511.1%	239.5%	134.4倍
31	7885 タカノ	その他製品	東証 1	3月期	117	743	557.6%	123.2%	20.7%	233.8%	14.4倍
32	6619 WSCOPE	電気機器	東証 1	12月期	565	1,827	484.0%	195.5%	21.7%	233.8%	24.6倍
33	2303 ドーン	情報・通信	東証 6	5月期	77	2,175	111.1%	505.3%	17.4%	211.3%	83.3倍
34	6030 アドベンチャ	サービス業	東証 3	6月期	143	6,340	492.0%	86.5%	44.9%	207.8%	59.6倍
35	3541 農業総研	卸売業	東証 3	8月期	110	5,260	291.3%	268.2%	4.3%	187.9%	101.1倍
36	8922 JAM	不動産業	東証 3	3月期	334	121	511.0%	29.8%	12.5%	184.4%	3.0倍
37	2340 極楽湯	サービス業	東証 6	3月期	160	1,118	423.1%	69.1%	44.9%	179.0%	72.1倍
38	5921 川岸工	金属製品	東証 2	9月期	80	535	127.6%	193.5%	212.8%	178.0%	3.9倍
39	6196 ストライク	サービス業	東証 3	8月期	338	11,350	481.9%	44.4%	4.1%	176.8%	187.4倍
40	8207 テンアライド	小売業	東証 1	3月期	99	373	32.3%	126.7%	360.7%	173.2%	198.4倍

		[1/2/3マーズ/ 4REIT /6JQ-S /7JQ-G]		決算期		時価総額 (億円)	株価 [10/24]	経常増益率			3期平均	(参考データ)
								(前々期)	(前期)	(今期予)	増益率	予PER
41	3653	モルフォ	情報・通信	東証 3	10月期	224	4,250	350.7%	138.6%	21.0%	170.1%	35.3倍
42	3775	ガイアックス	情報・通信	名証	12月期	33	647	246.1%	254.1%	1.8%	167.3%	11.9倍
43	3032	ゴルフ・ドゥ	小売業	名証	3月期	6	214	126.1%	294.4%	69.0%	163.2%	5.8倍
44	8885	ラ・アトレ	不動産業	東証 7	12月期	24	500	1.1%	485.3%	2.5%	162.9%	4.7倍
45	6181	パートナーA	サービス業	東証 3	3月期	51	1,566	238.5%	228.8%	11.1%	159.4%	15.2倍
46	2477	比較コム	サービス業	東証 3	6月期	65	996	392.0%	69.1%	15.9%	159.0%	21.4倍
47	3931	Vゴルフ	情報・通信	東証 3	1月期	33	1,882	233.3%	158.0%	70.5%	154.0%	24.7倍
48	6046	リンクバル	サービス業	東証 3	9月期	39	1,194	388.6%	64.9%	0.4%	151.3%	23.5倍
49	3802	エコミック	情報・通信	札証	3月期	8	950	388.9%	40.9%	21.0%	150.3%	15.7倍
50	3937	AWSHD	情報・通信	東証 3	3月期	83	3,090	351.0%	81.3%	16.4%	149.5%	49.8倍
51	9978	文教堂GHD	小売業	東証 6	8月期	50	360	13.1%	81.3%	350.0%	148.1%	50.4倍
52	6840	AKIBA	電気機器	東証 6	3月期	24	259	260.0%	157.4%	22.3%	146.6%	26.5倍
53	9695	鴨川グランド	サービス業	東証 6	3月期	35	338	5.9%	409.4%	21.2%	145.5%	39.3倍
54	3071	ストリーム	小売業	東証 3	1月期	43	150	352.1%	25.3%	33.0%	136.8%	11.0倍
55	8740	フジミ	証券・商品	東証 6	3月期	19	275	324.4%	75.2%	1.7%	133.8%	94.2倍
56	6334	明治機	機械	東証 2	3月期	16	140	65.4%	243.9%	89.8%	133.0%	8.0倍
57	3416	ビクスタ	小売業	東証 3	12月期	43	1,922	313.0%	22.4%	51.7%	129.1%	37.0倍
58	4714	リソー教育	サービス業	東証 1	2月期	303	581	284.5%	89.9%	10.4%	128.3%	24.2倍
59	5103	昭和HD	ゴム製品	東証 2	3月期	118	170	31.7%	300.0%	43.7%	125.1%	23.5倍
60	3917	アイリッジ	情報・通信	東証 3	7月期	102	3,705	300.0%	26.9%	46.0%	124.3%	73.9倍
61	4824	メディアS	情報・通信	東証 3	7月期	51	527	207.4%	117.2%	47.6%	124.1%	101.0倍
62	3726	フォーシーズ	小売業	東証 2	9月期	27	383	162.4%	32.8%	159.7%	118.3%	26.7倍
63	9969	ショクブン	小売業	東証 2	3月期	58	489	46.3%	126.7%	180.1%	117.7%	21.9倍
64	6675	サクサ	電気機器	東証 1	3月期	134	214	245.9%	94.7%	4.3%	114.9%	19.1倍
65	3808	OKウエイブ	情報・通信	名証	6月期	35	404	113.7%	200.0%	27.7%	113.8%	35.3倍
66	9835	ジュンテン	小売業	東証 2	2月期	29	353	323.3%	5.5%	4.2%	111.0%	11.8倍
67	7609	ダイトエレク	卸売業	東証 1	12月期	90	803	241.7%	78.5%	7.4%	109.2%	8.8倍
68	7717	Vテク	精密機器	東証 1	3月期	628	12,490	142.1%	112.3%	70.0%	108.1%	31.7倍
69	9376	ユーラシア	サービス業	東証 6	9月期	18	477	64.1%	176.6%	83.3%	108.0%	46.3倍
70	1964	中外炉	建設業	東証 1	3月期	156	200	171.1%	125.6%	26.3%	107.7%	19.5倍
71	7172	JIA	証券・商品	東証 3	12月期	407	3,325	156.0%	86.1%	76.2%	106.1%	30.2倍
72	1430	1stコーポ	建設業	東証 3	5月期	116	969	189.5%	103.5%	21.3%	104.8%	9.1倍
73	3694	オプティム	情報・通信	東証 1	3月期	386	5,830	256.6%	33.7%	18.7%	103.0%	88.8倍
74	3020	アプライド	小売業	東証 6	3月期	51	1,895	7.4%	297.5%	0.3%	101.7%	7.8倍
75	7148	FPG	証券・商品	東証 1	9月期	863	914	66.4%	208.0%	26.0%	100.1%	10.7倍
76	2462	ジェイコム	サービス業	東証 1	5月期	193	1,936	34.2%	233.1%	31.6%	99.6%	21.5倍
77	6190	フェニクスB	サービス業	東証 3	3月期	62	2,149	24.0%	140.3%	132.9%	99.1%	20.8倍
78	2919	マルタイ	食料品	福証	3月期	48	500	61.5%	226.8%	0.3%	96.2%	17.8倍
79	3442	MIEコーポ	金属製品	名証	3月期	7	56	23.4%	111.9%	150.0%	95.1%	33.9倍
80	3160	大光	卸売業	東証 2	5月期	49	810	227.1%	49.5%	8.8%	95.1%	8.0倍

(注)母集団: 上場全銘柄3938社中、前々期・前期・今期予想が連続増益企業 747社対象。。【抽出条件】時価総額1千億円未満 565社。。前々期・前期・今期予想の3期平均増益率が高い順上位80社。  
今期予想経常利益伸び率、予想PERは日経予想ベース。株価16/10/24。カブドットコム証券作成

一当資料のご利用にあたり、お客様にご確認いただきたい事項を冒頭ページに記載しています。ご確認のほど、よろしくお願い致しますー

●投資  
アイデア

ロングで狙う

10月末、中間決算さなかのレーティングランクは!?

ロング(Buy)参考リスト

「買い」上位の株価レーティングランキング(月末集計)

16年10月末時点 ―QUICKコンセンサス調べ―

※採用社数が、5社以上の銘柄のみランキングの対象。

順位	コード	銘柄名	レーティング	社数
1	1926	ライトエ	2.00	6
1	4593	ヘリオス	2.00	5
3	2427	アウトソング	1.83	6
3	6312	フロイント	1.83	6
5	1893	五洋建	1.80	5
5	4681	リゾートラス	1.80	5
5	6407	CKD	1.80	5
8	4587	ペプシ	1.78	9
9	9449	GMO	1.71	7
10	6504	富士電機	1.70	10
11	9201	JAL	1.69	13
12	1835	東鉄工	1.67	6
12	1925	大和ハウス	1.67	9
12	2181	テンブHD	1.67	6
12	4565	そーせい	1.67	6
16	7220	武蔵精密	1.63	8
17	4516	日新薬	1.60	5
17	4974	タカラバイオ	1.60	5
17	6619	WSCOPE	1.60	5
17	7164	全国保証	1.60	5
【リト】→17	8963	INV	1.60	5
17	9024	西武HD	1.60	5
23	6594	日電産	1.58	19
【リト】→24	2206	グリコ	1.57	7
24	6383	ダイフク	1.57	7
24	9513	Jパワー	1.57	7
27	3391	ツルハHD	1.56	9
28	8766	東京海上	1.55	11
29	1802	大林組	1.50	10
29	1928	積水ハウス	1.50	10

株価レーティング月間 上昇幅ランキング(月末集計)

16年10月末時点 ―QUICKコンセンサス調べ―

※採用社数が、5社以上の銘柄のみランキングの対象。

順位	コード	銘柄名	変化幅	10月末	9月末
1	1911	住友林	0.40	1.00	0.60
1	1942	関電工	0.40	1.00	0.60
3	9793	ダイセキ	0.33	1.00	0.67
4	7453	良品計画	0.29	1.20	0.91
4	8136	サンリオ	0.29	0.00	-0.29
4	8252	丸井G	0.29	1.29	1.00
7	7309	シマノ	0.28	0.71	0.43
8	2121	ミクシィ	0.26	1.14	0.88
9	2440	ぐるなび	0.25	0.63	0.38
9	9766	コナミ HD	0.25	0.71	0.46
11	2181	テンブHD	0.24	1.67	1.43
12	6305	日立建	0.23	-0.88	-1.11
12	6857	アドバンテ	0.23	-0.50	-0.73
【リト】→14	8952	JRE	0.22	0.00	-0.22
15	6753	シャープ	0.21	-1.29	-1.50
【リト】→16	8951	日本ビルF	0.20	0.40	0.20
17	6586	マキタ	0.19	0.42	0.23
18	3064	MonotaRO	0.18	0.75	0.57
19	3279	API	0.17	1.17	1.00
19	4151	協和キリン	0.17	1.17	1.00
19	5741	UACJ	0.17	1.17	1.00
19	6740	JDI	0.17	0.25	0.08
23	3407	旭化成	0.16	0.25	0.09
24	7741	HOYA	0.15	0.78	0.63
25	6474	不二越	0.14	0.14	0.00
25	6502	東 芝	0.14	0.64	0.50
25	8591	オリックス	0.14	1.50	1.36
25	9437	NTTドコモ	0.14	1.14	1.00
29	6146	ディスコ	0.13	1.00	0.87
29	7915	日写印	0.13	1.13	1.00

(注)レーティング値は各調査機関レーティングを-2/-1/0/+1/+2の5段階数値に換算した値。社数は調査機関カバー社数。  
左表欄内は上位30位に今月ランクインした銘柄。右表欄内は直近月末値がレーティング1以上。QUICK社集計、Astra Managerより。      カブドットコム証券 作成



10月末、中間決算さなかのレーティングランクは!?

ショート(Sell)参考リスト

「売り」上位の株価レーティングランキング(月末集計)

16年10月末時点 ―QUICKコンセンサス調べ―

※採用社数が、5社以上の銘柄のみランキングの対象。

順位	コード	銘柄名	レーティング	社数
1	6753	シャープ	-1.29	7
2	4581	大正薬HD	-1.17	6
3	9107	川崎船	-1.00	9
4	6305	日立建	-0.88	8
5	3863	日本紙	-0.80	5
6	2193	COOK	-0.75	8
6	7752	リコー	-0.75	12
8	5332	TOTO	-0.63	8
8	8601	大和証G	-0.63	8
10	4062	イビデン	-0.62	13
11	8016	オンワードHD	-0.60	5
11	8697	JPX	-0.60	5
13	3436	SUMCO	-0.54	13
14	6807	航空電	-0.50	6
14	6857	アドバンテ	-0.50	12
16	6806	ヒロセ電	-0.42	12
17	9007	小田急	-0.40	5
18	8604	野村HD	-0.38	8
19	2267	ヤクルト	-0.36	11
20	3593	ホギメディ	-0.33	6
20	4182	三菱ガス	-0.33	6
20	4733	OBC	-0.33	6
20	6967	新電工	-0.33	9
20	8267	イオン	-0.33	9
【リト】→20	8955	日本プラR	-0.33	6
20	9409	テレ朝HD	-0.33	9
27	3632	グリー	-0.30	10
27	7211	三菱自	-0.30	10
29	5947	リンナイ	-0.25	8
29	9401	TBSHD	-0.25	8

株価レーティング月間 下降幅ランキング(月末集計)

16年10月末時点 ―QUICKコンセンサス調べ―

※採用社数が、5社以上の銘柄のみランキングの対象。

順位	コード	銘柄名	変化幅	10月末	9月末
1	3938	LINE	-0.67	0.42	1.09
2	7599	IDOM	-0.60	0.40	1.00
3	2651	ローソン	-0.45	0.09	0.54
4	3086	Jフロント	-0.43	1.00	1.43
5	1944	きんでん	-0.40	1.00	1.40
5	4974	効ラバイオ	-0.40	1.60	2.00
【リト】→5	8957	東急RE	-0.40	0.00	0.40
8	7649	スギHD	-0.38	0.00	0.38
【リト】→9	8985	JHR	-0.35	1.22	1.57
10	4061	デンカ	-0.34	0.33	0.67
11	4217	日立化成	-0.30	0.90	1.20
12	6383	ダイフク	-0.29	1.57	1.86
【リト】→12	8954	オリックスJRE	-0.29	0.71	1.00
14	7012	川 重	-0.28	0.15	0.43
15	6371	椿本チ	-0.27	1.33	1.60
16	2206	グリコ	-0.26	1.57	1.83
16	7201	日産自	-0.26	0.94	1.20
18	3231	野村不HD	-0.25	0.88	1.13
18	3281	GLP	-0.25	0.88	1.13
18	3289	東急不HD	-0.25	0.75	1.00
18	5711	三菱マ	-0.25	0.00	0.25
22	2229	カルビー	-0.24	0.20	0.44
22	6141	DMG森精	-0.24	0.33	0.57
24	8267	イオン	-0.23	-0.33	-0.10
25	2432	DeNA	-0.19	0.81	1.00
26	1812	鹿 島	-0.18	0.82	1.00
26	2914	J T	-0.18	1.27	1.45
26	7182	ゆうちょ	-0.18	0.00	0.18
26	8028	ユニーファミマ	-0.18	-0.18	0.00
30	1801	大成建	-0.17	1.08	1.25

(注)レーティング値は各調査機関レーティングを-2/-1/0/+1/+2の5段階数値に換算した値。社数は調査機関カバー社数。

左表枠内は上位30位に今月ランクインした銘柄。右表枠内は直近月末値がレーティングマイナス値。QUICK社集計、Astra Managerより。

カブドットコム証券 作成



## 〔投資の三原則…負けない投資を〕

～失われた20年の教訓⇒‘貯蓄’から“投資”に必要な黄金律

- ① 株は長期に持たないこと  
→未来はいつも不確実、長期になるほどリスクは増大する。
- ② ロスカットを明確にルール化し実行すること  
→損失が出たら素直に負けを認めて撤退すること。
- ③ ショート戦略(空ウリ)も常に検討し技術を磨くこと  
→上昇局面ばかりではない、むしろ下落局面が長く深い。