

テクニカル入門！

～チャートから読み解く投資家心理～

Copyright© 2001-2014 kabu.com Securities Co., Ltd. All rights reserved.



石川県金沢市出身。前職の証券会社で企画をし先物・オプション取引のセミナー講師として活躍。2011年6月、カブドットコム証券入社。専門分野であるデリバティブに加え、株式や投資信託、トレーディング術に至るまで幅広い知識を持つ。癒し系の中にもキラリと光るシャープな相場コメントに定評。

出演番組

WEBセミナー「マーケットポイント」 毎週木曜日20:00～20:30

「こちカブ」ラジオNIKKEI 平日(月～金)8:00～8:20 金曜日担当

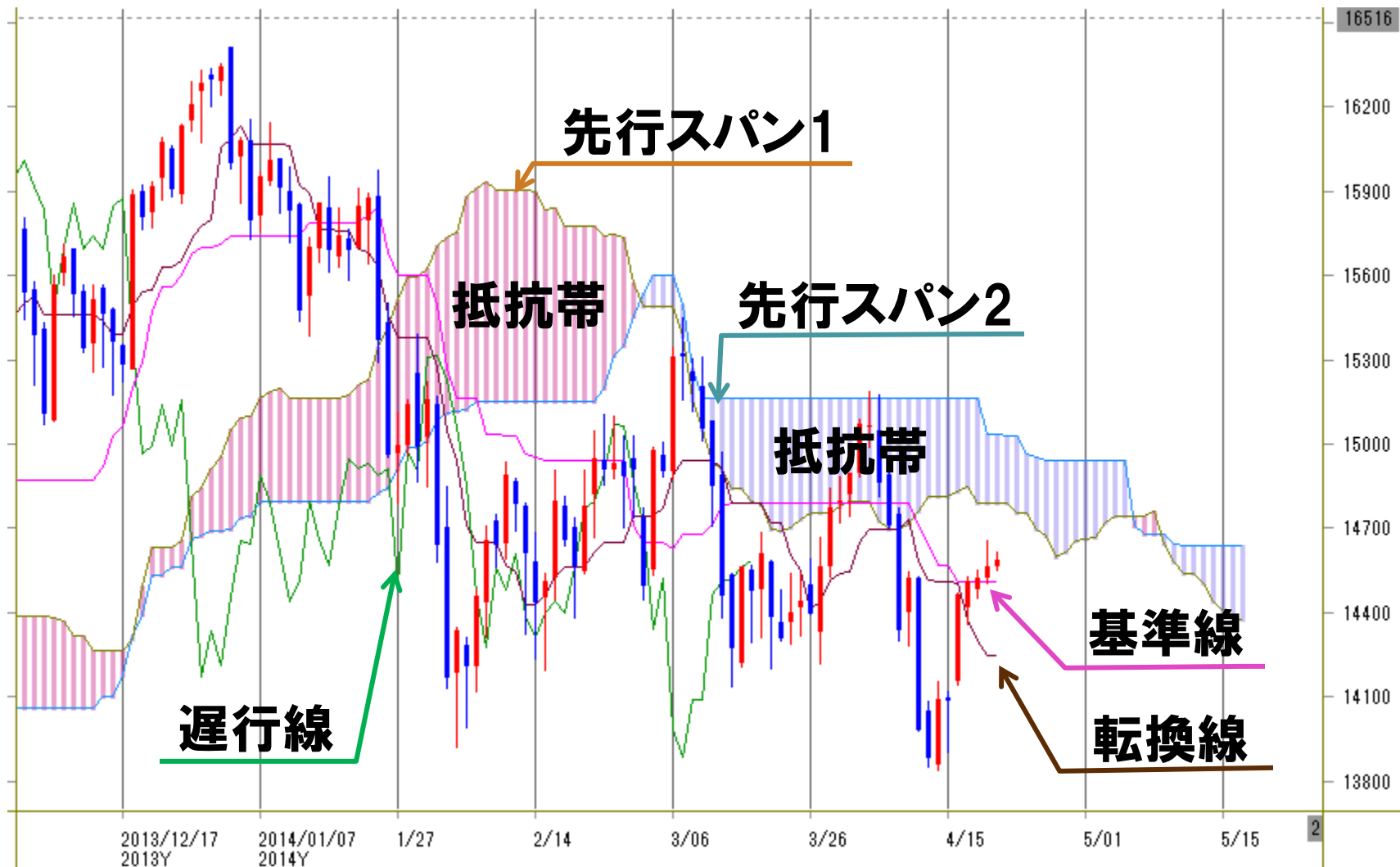
「昼カブ」日経CNBC 平日(月～金)14:05～14:10 金曜日担当

「まーけっとNavi」日テレNEWS24 平日 9:00～9:20 水曜日(隔週)担当

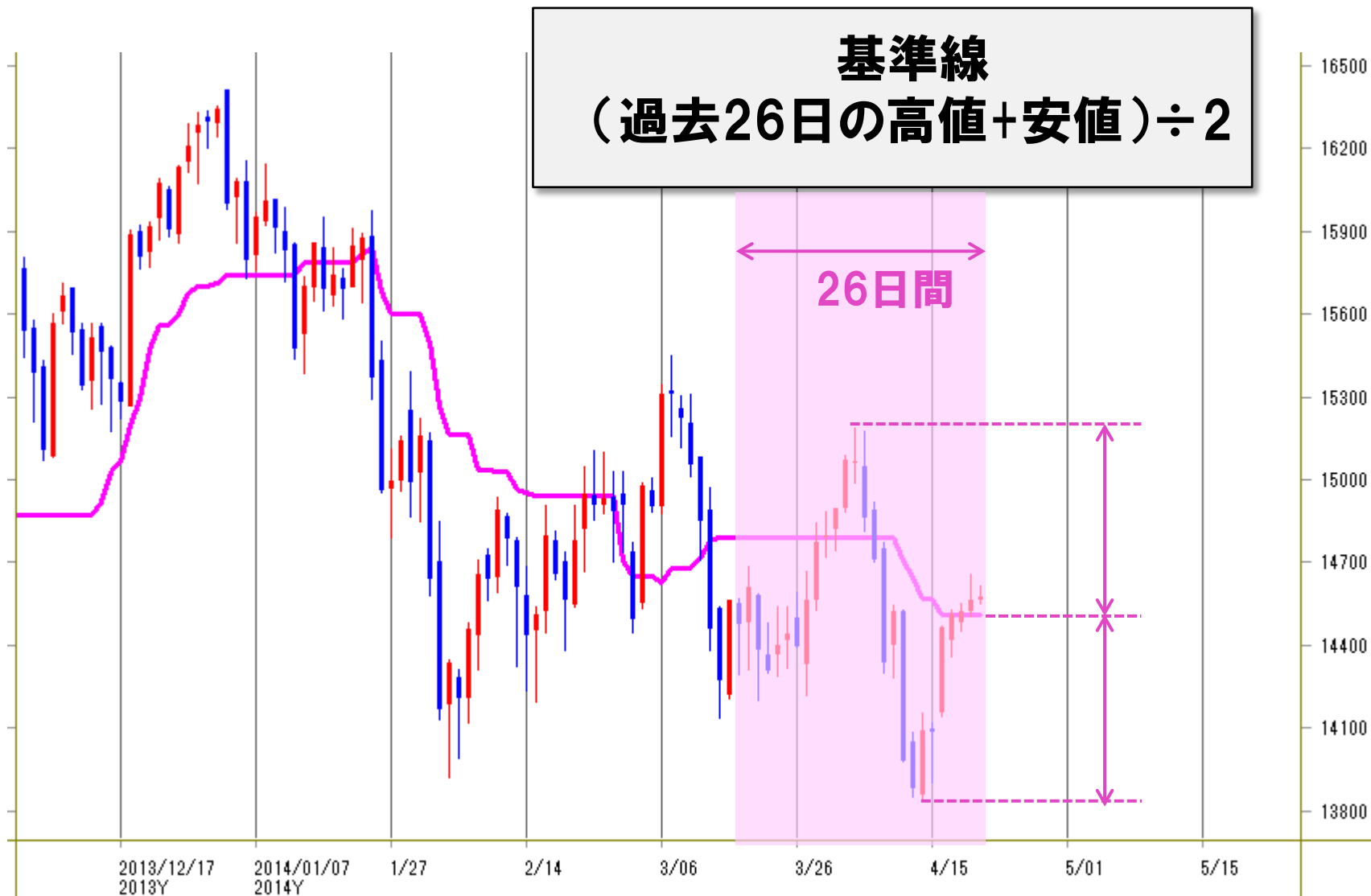
投資情報室 投資アナリスト 田中 空見子

■ 一目均衡表

『一目均衡表を構成する5本の線』

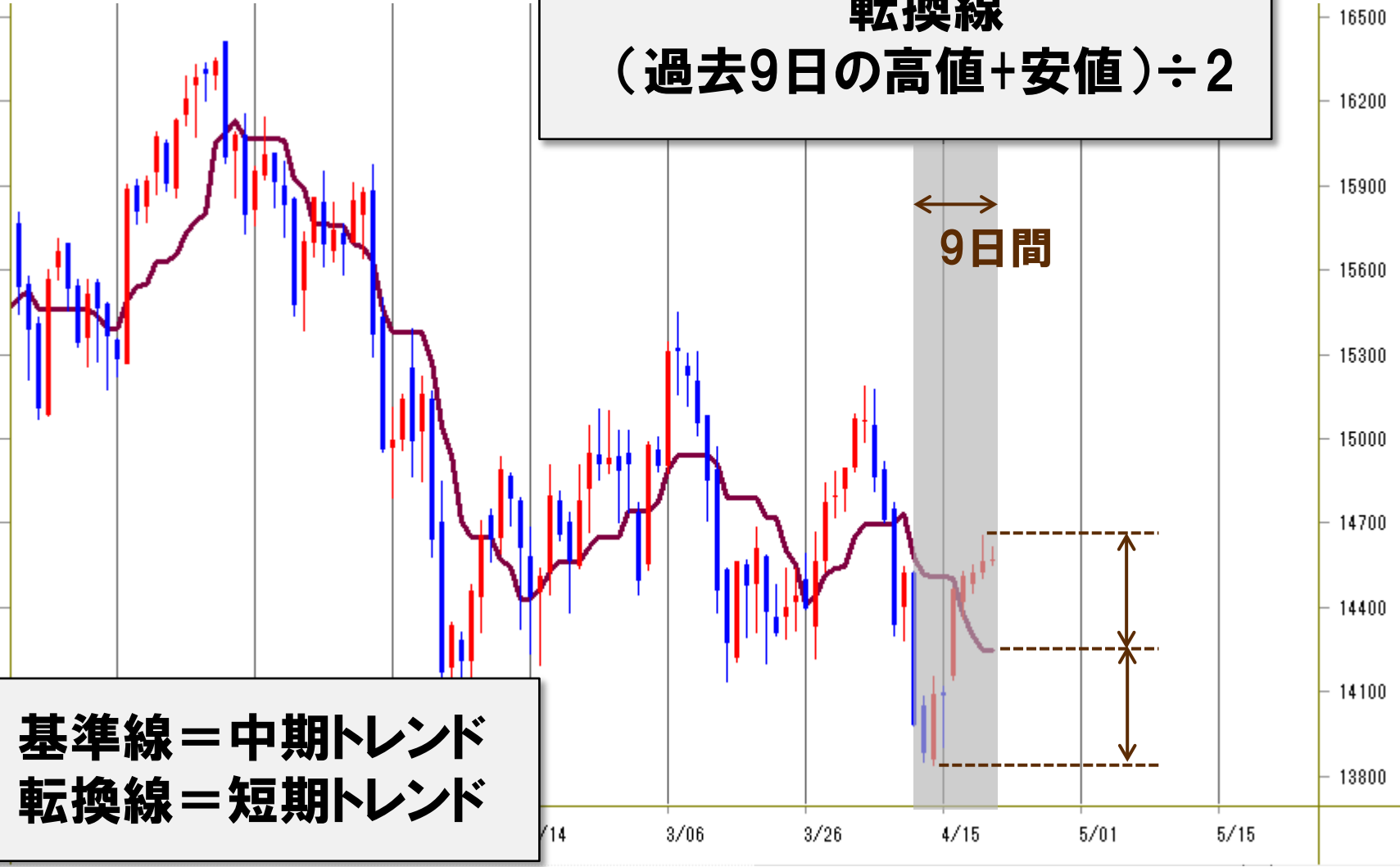


■ 基準線



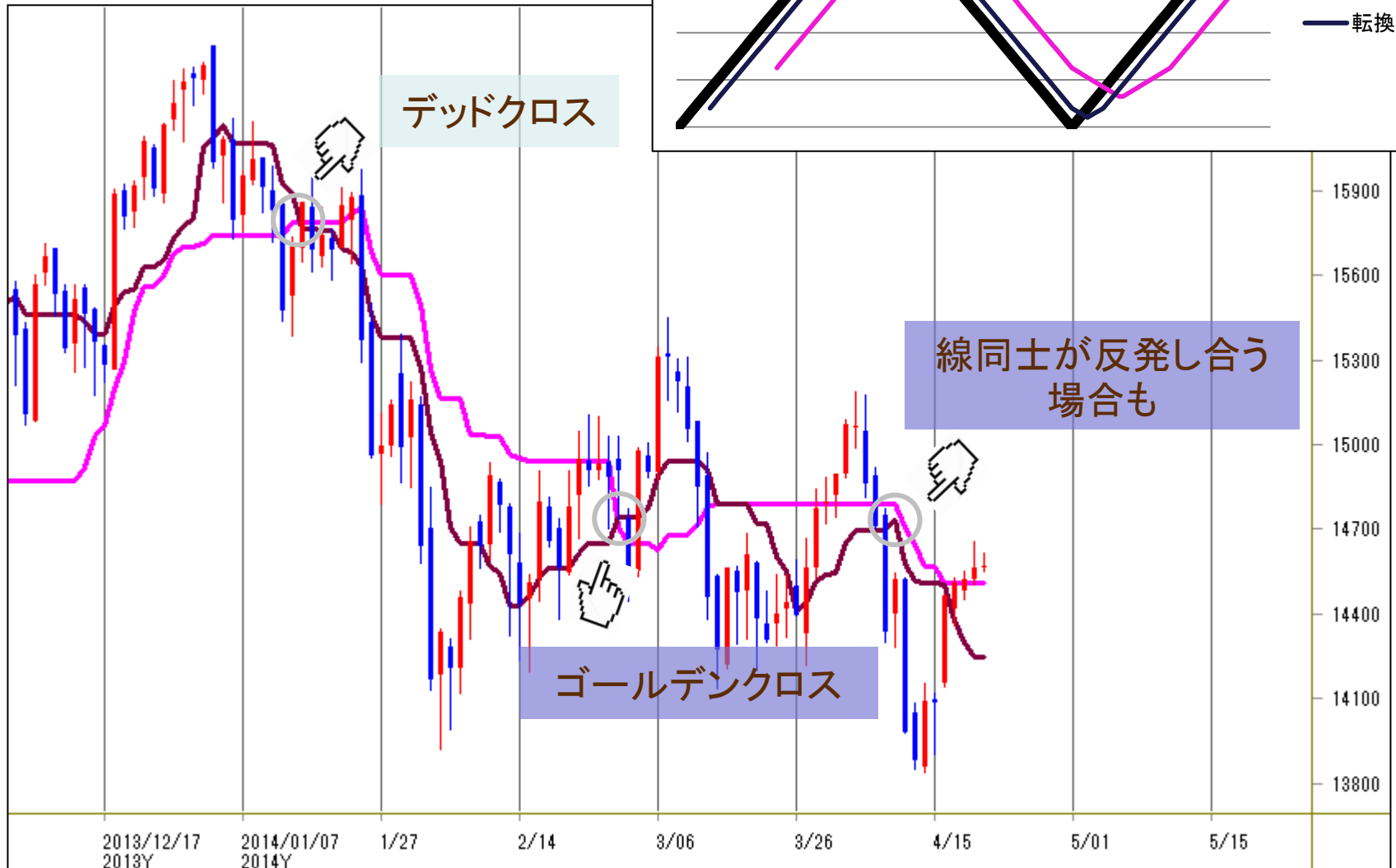
■ 転換線

転換線
(過去9日の高値+安値)÷2



基準線 = 中期トレンド
転換線 = 短期トレンド

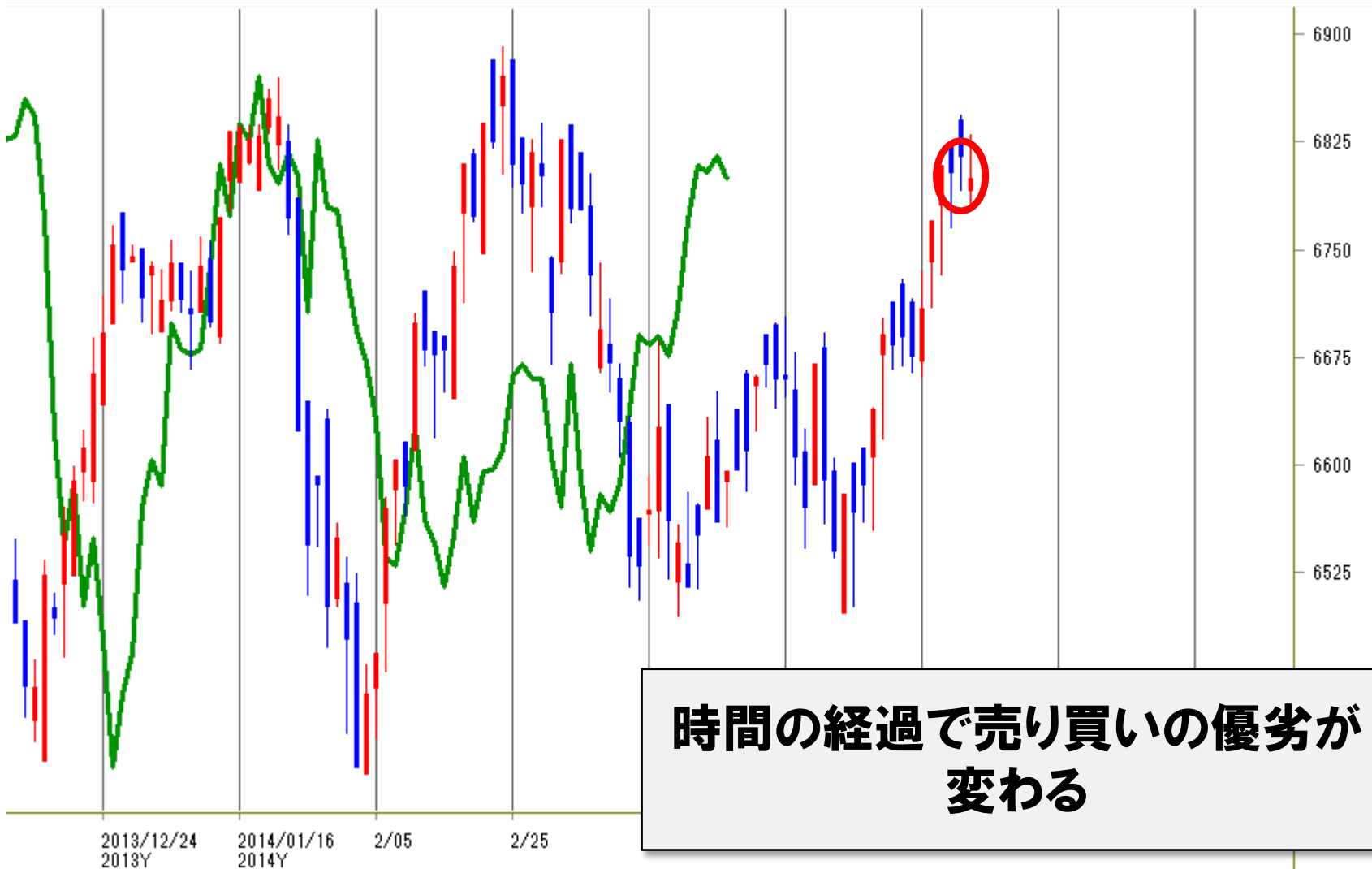
■ 基準線と転換線



■ 一番重要な遅行線



■ 遅行線



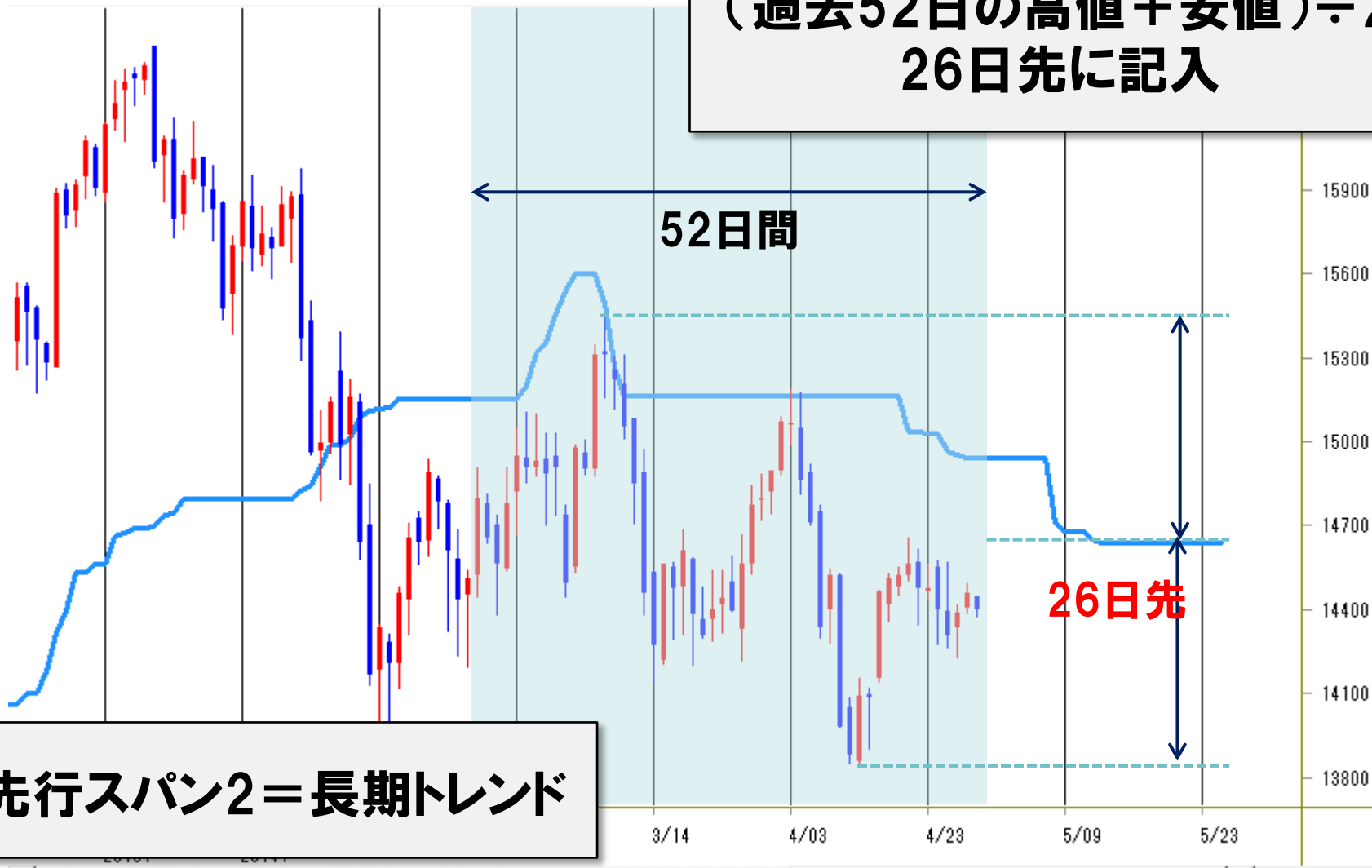
■雲を構成する2本の線

先行スパン1
 (基準線 + 転換線) ÷ 2 26日先に記入
 = ((過去26日の高値 + 安値) ÷ 2 + (過去9日の高値 + 安値) ÷ 2) ÷ 2
→ 過去17.5日のトレンドを表す



■雲を構成する2本の線

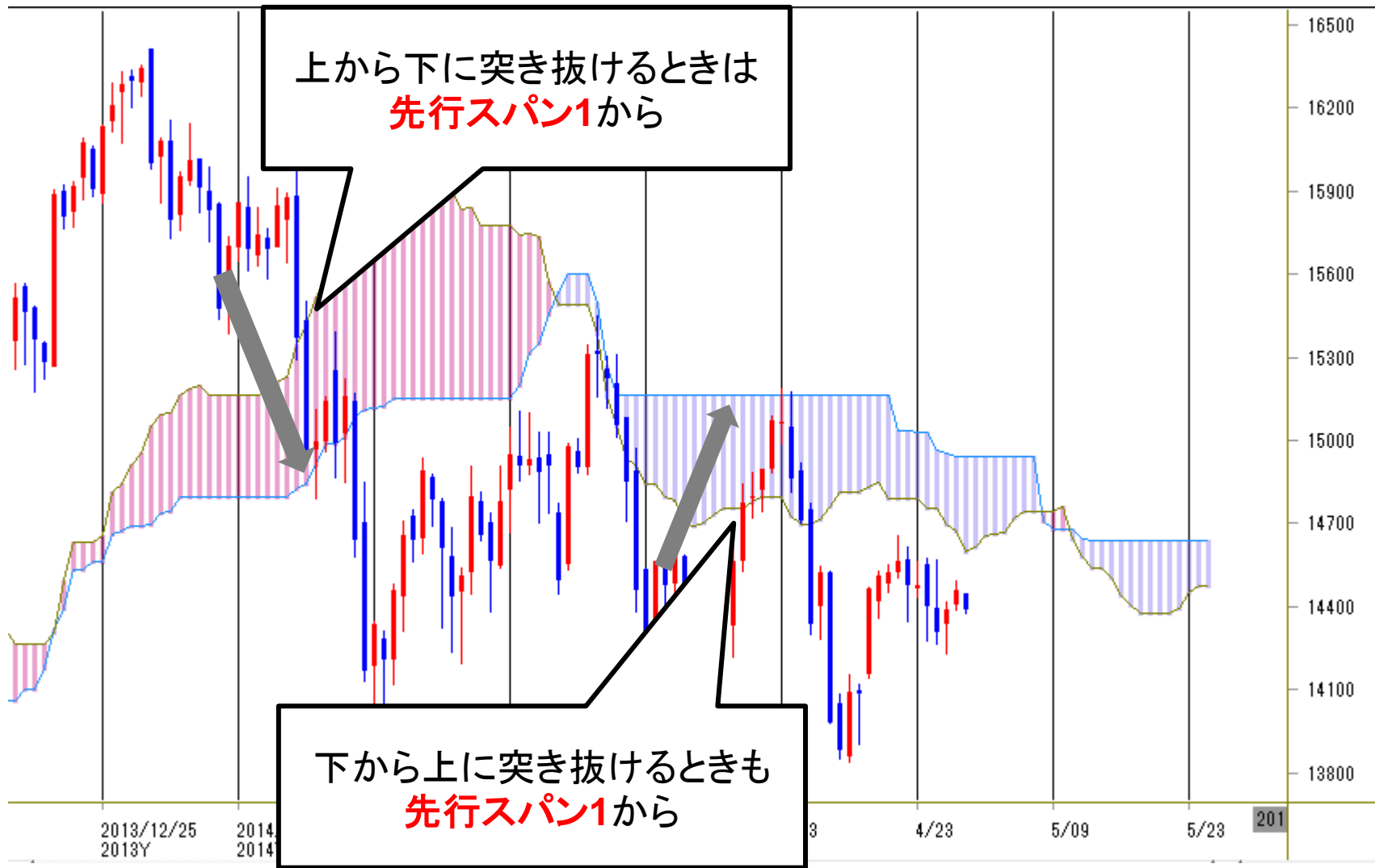
先行スパン2
(過去52日の高値 + 安値) ÷ 2
26日先に記入



先行スパン2 = 長期トレンド

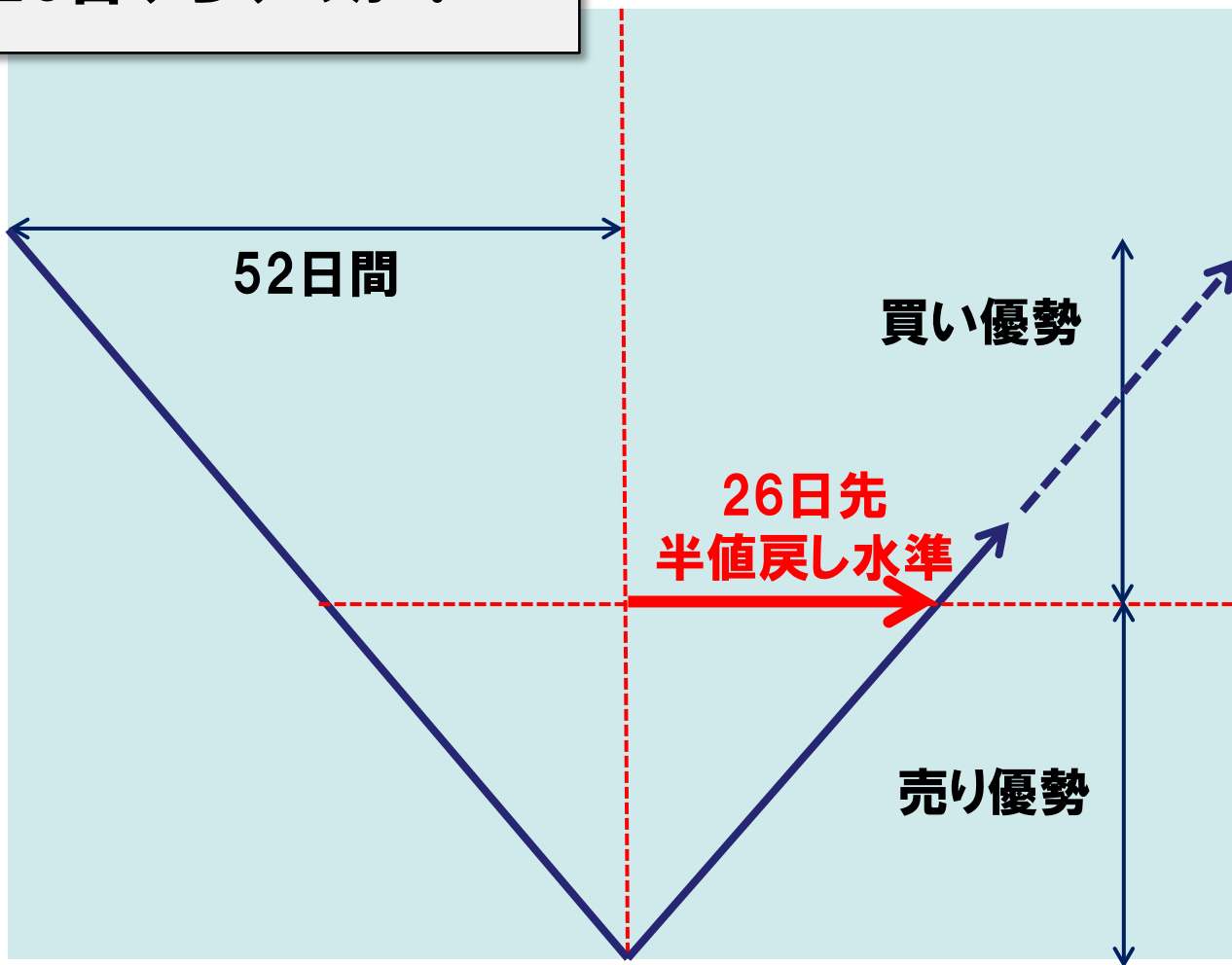
■雲を構成する2本の線

先行スパン1の方が先行スパン2よりも
相場に敏感に反応する



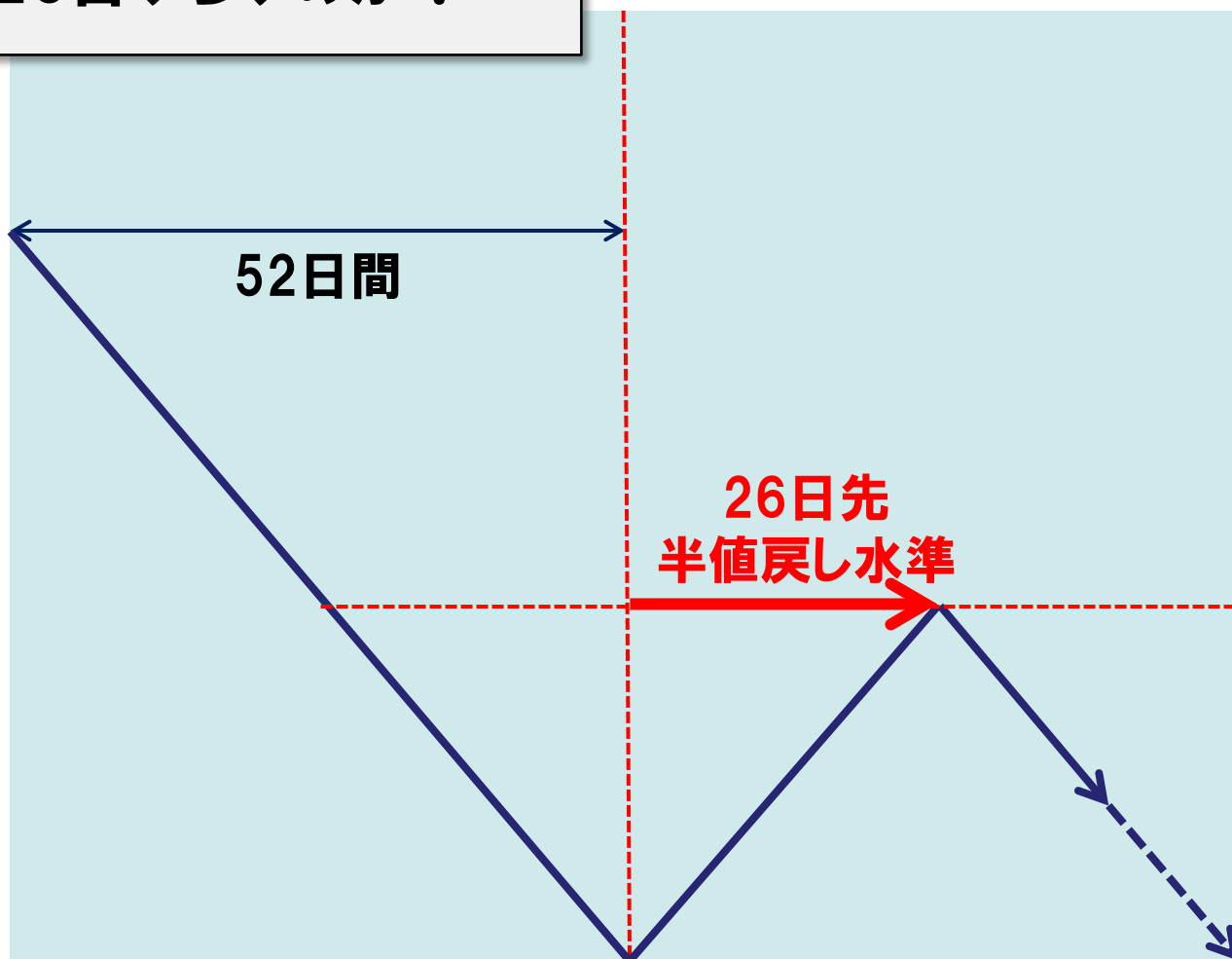
■雲が未来に表示されている理由

なぜ26日ずらすのか？



■雲が未来に表示されている理由

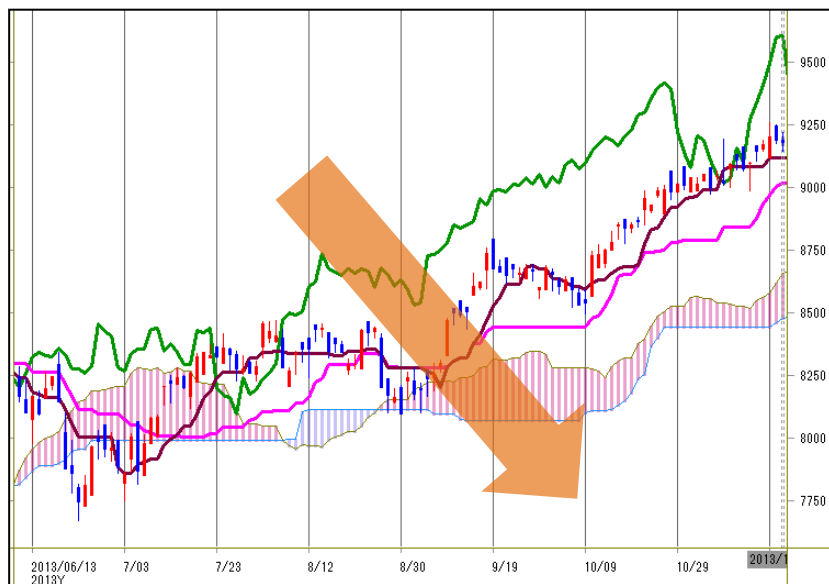
なぜ26日ずらすのか？



■雲が未来に表示されている理由

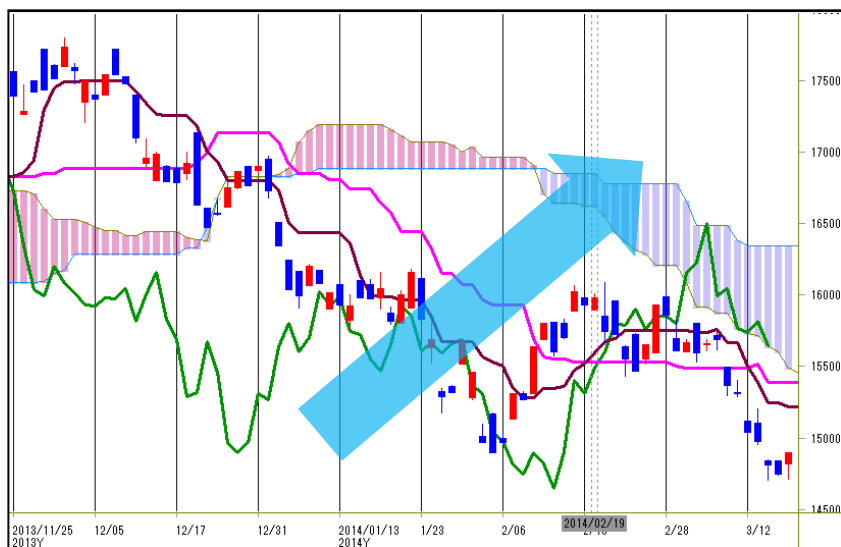


■各線の位置関係



安定した上昇トレンド時の線の
順番は左上から

- 1.遅行線
- 2.転換線
- 3.基準線
- 4.先行スパン1
- 5.先行スパン2



安定した下落トレンド時の線の
順番は左下から

- 1.遅行線
- 2.転換線
- 3.基準線
- 4.先行スパン1
- 5.先行スパン2

■ 一目均衡表

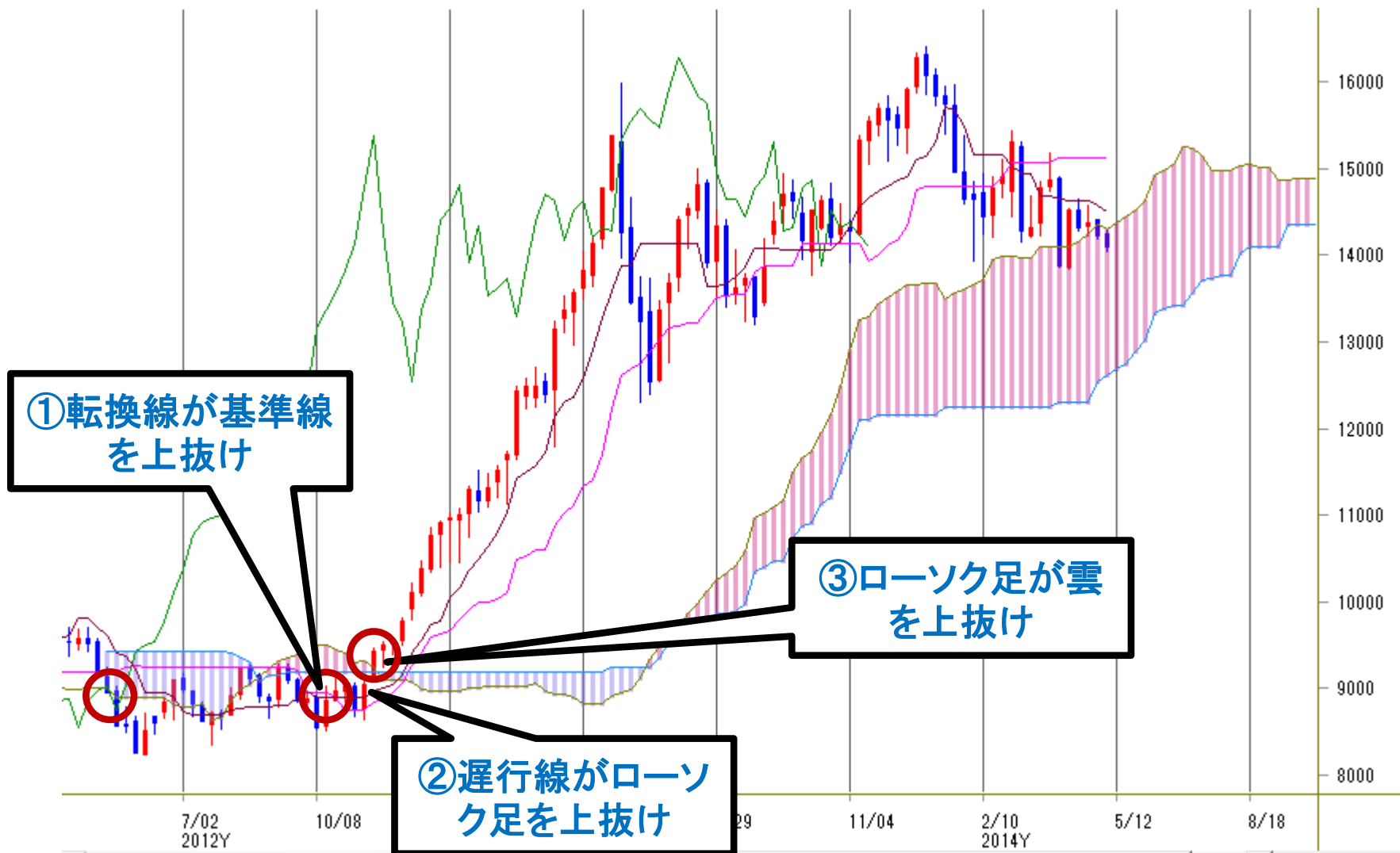
三役好転

- 転換線が基準線を上回る
- 遅行線がローソク足を上回る
- ローソク足が雲を上回る

三役逆転

- 転換線が基準線を下回る
- 遅行線がローソク足を下回る
- ローソク足が雲を下回る

■三役好転



三役逆転



日経平均チャート分析



ご注意・ご案内

- 当セミナー資料は、資産運用の参考となる情報提供や、当社サービスや商品のご紹介/勧誘を目的としています。
- お取引の際は、約款・規定集(<http://kabu.com/service/clauses.asp>)、契約締結前交付書面、お取扱商品の重要事項の説明(<http://kabu.com/company/policy/inducement.asp>)等をよくお読みいただき、商品特性やリスク及びお取引ルール(<http://kabu.com/service/rule.asp>)等をよくご理解の上、銘柄選択、投資時期、投資スタイル等、投資の最終決定はご自身のご判断とご責任で行ってください。
- 証券投資は、価格の変動、金利の変動、為替の変動等により投資元本を割り込む恐れがあります。自動売買を含むすべてのご注文は、必ず約定するものではありません。各商品等へのご投資には、各商品毎に所定の手数料等が必要です。手数料には消費税が含まれます。詳しくは当社の手数料ご案内ページ(<http://kabu.com/cost/>)等をご参照ください。
- 投資信託の購入は、基準価額の変動により元本を割り込み損失を被ることがあります。ファンドにより販売手数料とは別に、信託報酬・解約手数料・その他手数料等を要するものがありますが、ファンド別に要件・料率等が異なりますので表示できません。
お取引に際しては、目論見書(商品毎)および目論見書補完書面(投資信託)をよくお読みください。
- 外国債券の価格や利回りは、市中金利や発行体の信用力などの状況により変動し、償還前に売却する際は、損失(元本欠損)が生じるおそれがあります。また、発行体の財政状態の悪化、経営破綻などにより、損失を被ることがあります。外貨建債券は、為替相場の変動等や、国や地域、政治・経済・社会情勢の変動などにより大きな影響を受けるおそれがあります。外国債券を購入する場合は、委託手数料はかかりませんが、売買における売付け適用為替レートと買付け適用為替レートには差額があります。上記、適用為替レートは債券の起債通貨によって異なり、実勢レートに基づき当社が決定します。
- 信用取引・指数先物取引・指数オプション取引・海外指数先物取引・有価証券オプション取引・外国為替証拠金取引(FX)は、保証金または証拠金以上のお取引が可能であるため、保証金または証拠金を超える大きな損失を被ることがあります。また、取引期限があり取引期限を越えてのお取引はできません。お取引に際しては、信用取引・指数先物取引・指数オプション取引・海外指数先物取引の契約締結前交付書面をよくお読みいただき、商品特性やお取引ルール等をよくご理解の上、ご自身のご判断で無理のない資産運用を行ってください。
- 信用取引における委託保証金率は30%であり、差し入れた保証金の最大約3.3倍のお取引が可能です。
詳細は、信用取引ルールのご案内ページ(<http://kabu.com/service/rule14.asp>)をご確認ください。
- 店頭FX/くりっく365/シストレFXは元本や利益を保証するものではなく、為替変動リスクや金利変動等のリスクを伴います。取引金額がお客さまが預託しなければならない証拠金の額に比べて大きい額となっており、外国為替相場や各国通貨の金利の変動等によりお客さまに損失が生じるおそれがあります。また、その損失の額は、お客さまが預託されている証拠金の額を上回る可能性があります。本取引において提示する売値と買値の間には差額があります。お取引に際しては、契約締結前交付書面をよくお読みください。手数料: シストレFX・店頭FX 無料、くりっく365 98円(片道約定1枚あたり/税込) ※手数料は5%の消費税を含んでいます。1円未満は切り捨てとなります。※執行条件、取引チャネルにかかわらず上記手数料が適用となります。証拠金(1万通貨あたり): 店頭FX コース、通貨ペアにより25,000円~1,000,000円。くりっく365 東京金融取引所が発表する証拠金基準額をもとに当社が定める額。シストレFX 建玉価格の4%。
- 掲載情報は2014年11月20日現在のものです。詳細および最新情報は当社ホームページ(<http://kabu.com/>)にてご確認ください。
- ◆ご投資にかかる手数料等およびリスクについてはこちら → <http://kabu.com/info/escapeclause.asp>
- ◆ご意見・苦情について(当社以外の窓口)特定非営利活動法人 証券・金融商品あっせん相談センター 電話:0120-64-5005
カブドットコム証券株式会社
金融商品取引業者登録: 関東財務局長(金商)第61号
銀行代理業許可: 関東財務局長(銀代)第8号
加入協会: 日本証券業協会、一般社団法人 金融先物取引業協会

当資料の情報は、カブドットコム証券のホームページ上の情報と同様、東京証券取引所、大阪証券取引所、ジャスダック証券取引所、株式会社QUICK、東洋経済新報社、日本経済新聞社、トムソン・ロイター社、モーニングスター社、クオンツ・リサーチ社、株式会社フィスコ、FXプライム株式会社、ジャパンエコノミックパルス社からの情報提供をもとに公開しております。当資料は信頼できると思われる各種データに基づいて作成されていますが、当社はその正確性、完全性を保証するものではありません。ここに示したすべての内容は、現時点での判断を示しているに過ぎません。当資料を営業に利用することはもちろん、第三者へ提供する目的で情報を加工、再利用及び再配信することを固く禁じます。当資料の情報内容につきましては万全を期しておりますが、その内容を保証するものではありません。当資料の利用に際してはお客様ご自身でご判断くださいますようお願い申し上げます。