

kabu.com

シストレFX

究極の“全自動FX取引”システム

米ドル/円

0.5銭

FXの 全自動取引で (システムトレード) トレード を目指そう！

ラクラク
(儲ける！)



システムが勝
手に売買して
くれる！



あなたは忙し
いでしょ！私
に任せて！



カブドットコム証券

わたしたちはMUFGです。



東証1部8703

本社:大手町1丁目 経団連会館

<http://kabu.com>

カブドットコム証券

ご投資に関わる手数料およびリスクについて

Copyright© 2001-2012 kabu.com Securities Co., Ltd. All right reserved.

以下はご投資に関わる重要事項です。ご確認ください。

●証券投資は、価格の変動、金利の変動、為替の変動等により投資元本を割り込む恐れがあります。自動売買を含むすべてのご注文は、必ず約定するものではありません。お取引の際は、目論見書、約款・規程集および契約締結前交付書面等をよくお読みいただき、商品特性やリスクおよびお取引ルール等をよくご理解の上、ご自身のご判断で無理のない資産運用を行ってください。

●各商品等へのご投資には、各商品ごとに所定の手数料等が必要です。詳しくは当社の手数料ご案内ページ(<http://kabu.com/cost/>)等をご参照ください。手数料には消費税が含まれています。・料率等が異なりますので表示できません。お取引に際しては、目論見書(商品ごと)および目論見書補完書面(投資信託)をよくお読みください。

●ご投資には、各商品毎に所定の手数料等が必要です。

詳しくは当社の手数料ご案内ページ(<http://kabu.com/cost/>)をご覧ください。

●くりっく365・OSE-FX・店頭FX・シストレFXは元本や利益を保証するものではなく為替変動リスクや金利変動等のリスクを伴います。取引金額がお客さまが預託しなければならない証拠金の額に比べて大きい額となっており、外国為替相場や各国通貨の金利の変動等によりお客さまに損失が生じるおそれがあります。また、その損失の額は、お客さまが預託されている証拠金の額を上回る可能性があります。本取引において提示する売値と買値の間には差額があります。お取引に際しては、契約締結前交付書面をよくお読みください。

手数料:

OSE-FX 92円(片道約定1枚あたり/税込)

店頭FX、シストレFX、くりっく365 無料

※上記手数料に消費税が別途加算されます。1円未満は切り捨て。

証拠金(1万通貨あたり):

くりっく365 東京金融取引所が発表する証拠金基準額をもとに当社が定める額

OSE-FX 大阪取引所が発表する証拠金基準額をもとに当社が定める額

店頭FX コース、通貨ペアにより25,000円～1,000,000円

シストレFX 建玉金額の4%

●スプレッドの適用時間はAM9:00から翌日AM4:00となります。

●詳細および最新情報は当社ホームページ(<http://kabu.com/>)にてご確認ください。

●文中の主要ネット証券はSBI証券、マネックス証券、楽天証券、松井証券及び当社を指します。

●掲載情報は2014年4月1日現在のものです。

詳細および最新情報は**当社ホームページ**(<http://kabu.com/>)にてご確認ください。

◆ご意見・苦情について(当社以外の窓口)

→ 特定非営利活動法人 証券・金融商品あっせん相談センター

電話:0120-64-5005

カブドットコム証券株式会社

金融商品取引業者登録:関東財務局長(金商)第61号

銀行代理業許可:関東財務局長(銀代)第8号

加入協会:日本証券業協会、一般社団法人金融先物取引業協会

全自動取引機能実装！
超高速取引の新店頭 F X
シストレ F X が
主要ネット証券最低水準の
低スプレッド・手数料無料
にて登場！



FXで儲けるにはどうすればいい？

また負けた・・(泣)

「損を確定させたくないから、損切りに踏み切れない。。いつのまにかポジションがマイナスになり塩漬けに。」「新規で買えば下がるし、売れば上がる。」「仕事で忙しくてポジションを管理できない。」「スワップポイントが引かれるのが嫌でエントリーは必ず買いから入るものの、勝てない。」等々・・お客さまも似たような失敗があるのではないのでしょうか？

勝つか負けるかはおよそ1/2の可能性。にもかかわらず、FXでうまく利益をあげている投資家が少ない。これが現状です。

どうすれば勝てる？

⇒FXで儲けるのに特別なことはなくていいんです！

FXで成功している人は金融工学や高度なテクニカル指標を駆使し、さらに、新聞を隅々まで読んで、指標をタイムリーにチェックし、各国経済のファンダメンタルから投資戦略をたてストラテジーを構築し・・・と思っている方、そんなことはありません。FXで成功するためには①サービスをしっかり理解し、②リスクを管理しながら取引を行い、③成功は継続、失敗は修正・改善し取引を行うことが大切なポイントです。

「リスク管理追求型」というコンセプトのもとに「顧客投資成績重視」の経営を掲げるカブドットコム証券。

我々が自信を持ってご提供するサービスがこの

「シストレFX」です。

「シストレ」VS「人間」 なぜ人間が負けるのか

感情・迷いを排除、時間をかけずにシステム取引

ここ数年で個人投資家においても「システムトレード」が人気になってきました。シストレとはコンピューター上で予め設定したプログラム通りに売買が執行される取引のことです。投資方針を決め、設定を行うのは人間ですが、実際の取引はチャートのシグナルをもとに、機械上にて自動執行されます。なぜ、このシストレが人気なのでしょう？

答えはカンタン。予め決められたルールに基づいて、ブレることなく機械が判断するからです。シストレがルール通りに愚直に取引を行うのに比べ、人間は取引に「感情(勘定)」が入り、最初に立てた作戦をなかなか遂行することができません。

当社「シストレFX」での取引は最初に簡単な設定をしておくだけ。もちろん難しいプログラムを書く必要はありません。システムトレードだけでなく通常のお取引(裁量トレード)も可能です。成功した場合は継続へ、失敗した場合は修正・改善を図りご自身の「勝ちパターン」を見つけ勝ち組投資家の仲間入りをしてください！



忙しいご主人様に代わって売買します！

後はよろしくね～！



FXで稼げるからって仕事サボっていいのやら..

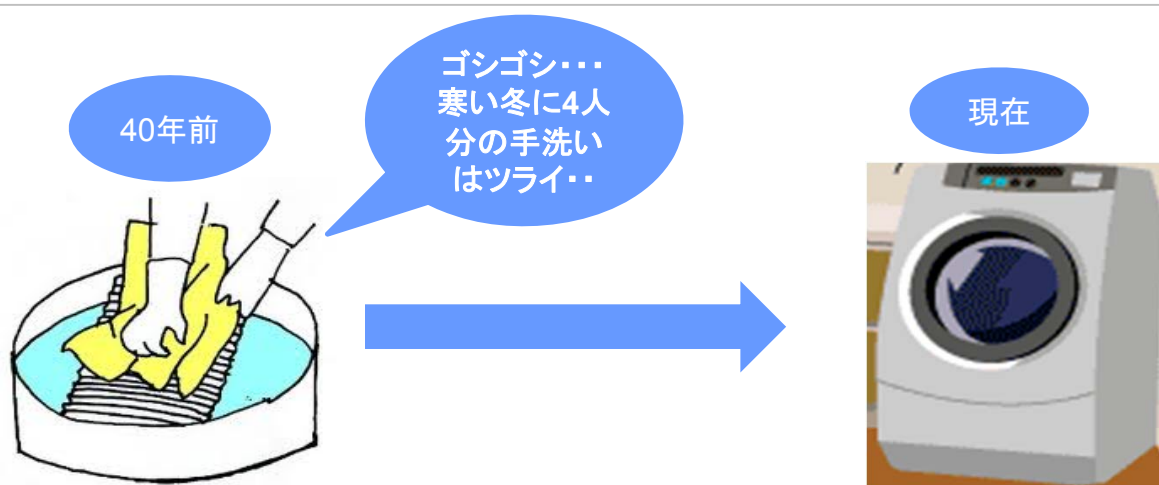
FX取引も「手洗い」から 「全自動」の時代へ

取引に必要なのは「選択」してボタンを押すだけ

電気洗濯機は1908年アメリカで発明され日本で販売が開始されたのは1930年。今やボタンを押すだけで洗浄→脱水→乾燥まで完全自動化され、我々の生活に欠かすことのできない必需品となりました。

FXは1998年に国内の個人投資家に解禁。今や洗濯機同様、全自動機能が実装され、ボタンを押すだけで設定～取引まで可能となりました。さらに「シストレFX」の場合バックテストにて自分で設定したストラテジーを検証する他、当社にて用意したテクニカル指標からシグナルを組み合わせ、お客様独自のストラテジーを構築することができます。FX取引に才能は要りません、設定→バックテスト→取引→継続or修正・改善、このサイクルを繰り返すことでお客様の取引も最適化されることでしょう。

「手洗い」だと手間暇がかかるうえ、多忙な現代人ではリスク管理もままなりません。ボタン一つで全てが完了。時代を先取りし時間を有効活用してスマートに取引する。我々がお客様にご提供するこの次世代型新サービスは忙しいお客さまへの新しい取引スタイルの提案でもあります。



裁量（通常）取引vsシステムトレード ～「手洗い」と「全自動」どっちを選ぶ？～

いいとこ取り！でシストレと裁量を使い分けよう

システムトレード

VS

裁量取引

長所

- ・感情に左右されず、ルールを守り取引をしてくれる。
- ・最初の設定だけで、あとはシステムにお任せできる。

長所

- ・相場の状況にあわせて臨機応変に取引することができる。
- ・ティックを参照しながらのトレードやスキャルピング等が可能。

短所

- ・シストレを行うPCを常に稼働させる必要がある。
- ・シストレ勝ち組になるためにはストラテジーのメンテナンスが必要。

短所

- ・「希望」、「欲」などの感情に左右されてしまう。
- ・損切できない。。益がでたらすぐ決済してしまうことが多い。

～ 基本はシストレ⇒イザっという時に裁量の使い分けもできる！ ～

ボタン一つで
あとは乾燥する
まで待つだけ！

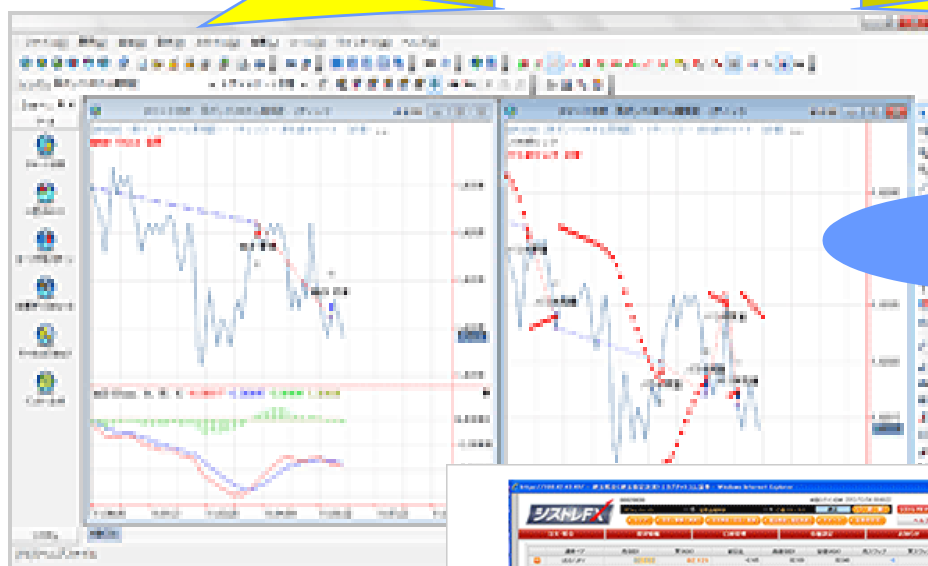


汚れたところ
をピンポイントで
ゴシゴシ

カブコムが満を持してご提供する「シストレFX」 サービス全容はこれだ！これで儲からない訳がない！？

シストレ(全自動取引)実装 / 同一口座で裁量トレードも可能
トレード専用リッチクライアント / スマホアプリ(iphone, android)対応
株式・投信担保活用、現金0円でも取引可能 / 手数料無料
ドル円0.5銭、ユーロ円1.0銭 低スプレッド / 取引は1,000通貨単位～
インターバンク直結による超高速取引 / API公開(2014年予定)
MUFG/東証一部上場企業ならではの安心感

「全部入り」のFX！



シストレ画面

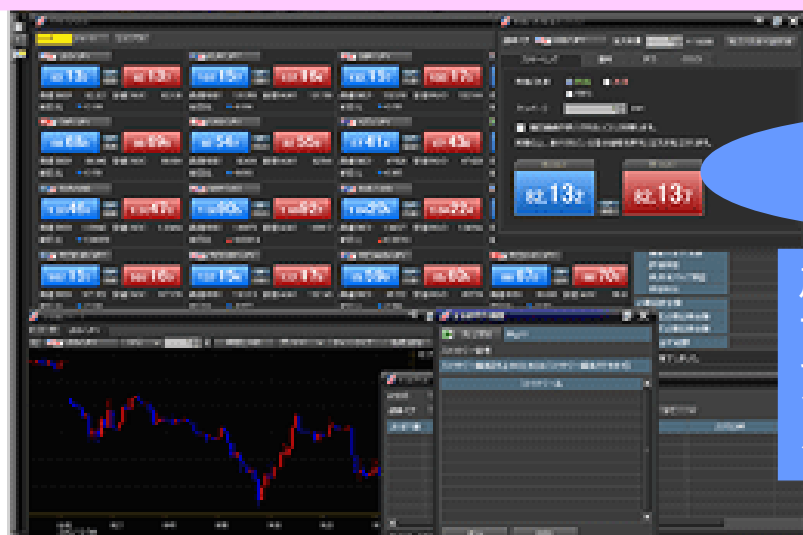
Webブラウザ
画面



カブコムが満を持してご提供する「シストレFX」 シストレだけじゃない！裁量トレードも充実

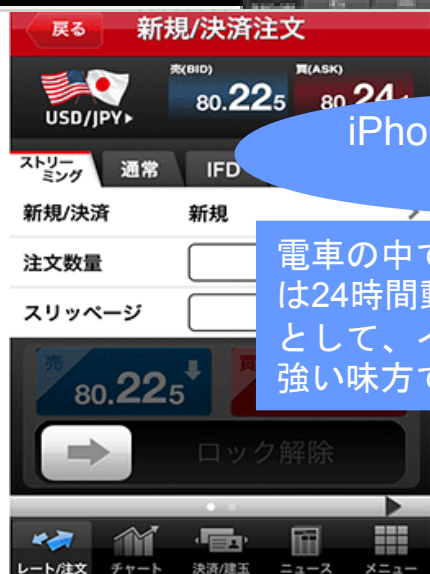
Time **P**lace **O**ccasionに応じた取引
～ シストレ/Web/リッチクライアント/スマホ/携帯 ～

口座開設後、シストレFX Web版から「シストレFX
ナビゲーター」を予めインストールしてください！



リッチクライアント
画面

雇用統計を見ながら・・・、
ティックを見ながらデイトレで！
そんな時にはトレーディング専用
ツール「シストレFXナビゲ
ーター」が活躍！



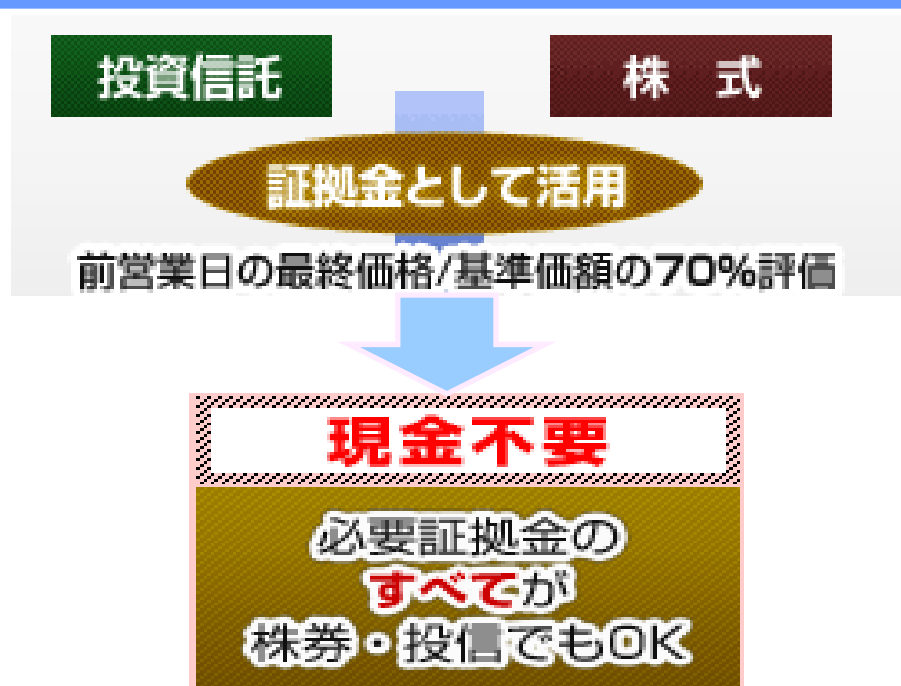
iPhone™/Android™
にも対応！

電車の中で、外出先で・・・スマホ
は24時間動く為替に対応する武器
として、イザという時のための心
強い味方です。



カブコムが満を持してご提供する「シストレFX」 証券会社 & 自社開発だから成せる技！現金0円でも取引できる！

現金証拠金の差し入れが無くても、株式・一般型投資信託
(掛目70%)の差し入れのみでFX取引が可能



塩漬けになっている株式・投信はありませんか？FX取引に有効活用して資金効率UP！

●主要ネット証券 店頭FX・大証FXの株券・投信担保対応状況

	カブドットコム証券		SEI証券		楽天証券		松井証券		マネックス証券	
担保活用可否	株式	投信	株式	投信	株式	投信	株式	投信	株式	投信
店頭FX	○	○	○	×	×	×	×	×	×	×
大証FX	○	○	—		—		×	×	×	×

カブコムが満を持してご提供する「シストレFX」 ドル円0.5銭、ユーロ円1.0銭、シストレも裁量も同一レートで取引

主要ネット証券最低水準のスプレッドにて1,000通貨単位～
インターバンク直結高速約定にてサクサク取引

●主要ネット証券5社店頭FXスプレッド表 ～当社は全通貨において主要ネット証券最低水準のスプレッドをご提供～

	手数料	主要通貨ペアの各社基準スプレッド							
		米ドル/ 円	ユーロ/ 円	豪ドル/ 円	ポンド/ 円	NZドル/ 円	ランド/ 円	ユーロ/ 米ドル	豪ドル/ 米ドル
当社シストレFX	無料	0.5 銭	1.0 銭	1.2 銭	1.8 銭	2.2 銭	3.0 銭	0.8pips	1.8pips
SBI証券	無料	0.8 銭	1.8 銭	1.8 銭	2.8 銭	3.8 銭	3.8 銭	1.0pips	2.0pips
楽天証券	無料	0.5 銭	1.1 銭	1.2 銭	2.9 銭	3.9 銭	3.9 銭	0.9pips	1.9pips
マネックス証券	無料	2.0 銭	4.0 銭	4.0 銭	6.0 銭	6.0 銭	5.0 銭	3.0pips	4.0pips
松井証券	無料	1.0 銭	4.0 銭	4.0 銭	6.0 銭	6.0 銭	6.0 銭	-	-

※2014年2月3日現在、各社ホームページを参照し当社作成。「-」は取扱いのない通貨ペアです。

1 主要ネット証券最低水準のスプレッドにて システムトレード(全自動取引)&裁量取引が可能

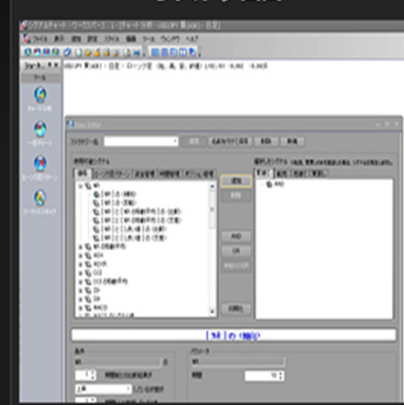
複数のテクニカルを組み合わせるオリジナルストラテジーを作成し全自動取引可能。難しいプログラミング言語は一切ありません。ミニ(1,000通貨)～大口(3,000,000通貨)まで、主要ネット証券最低水準のスプレッドでシストレが可能です。

もちろん手数料は無料、裁量取引も行えますのでお客さまの判断のもと相場にも柔軟に対応でき、取引チャンスを逃しません。

リッチクライアント画面



シストレ画面



カブコムが満を持してご提供する「シストレFX」

MUFG/東証一部上場企業ならではの安心感

これが一番
大事～♪

MUFGの財務力を背景に大きな安心力でサポートします

格付対象	格付	見通し	更新日
長期発行体格付	A+(シングルAプラス)	安定的	2013年12月20日
短期発行体格付	J-1		2013年12月20日

Quality for You
確かなクオリティを、明日へ。世界へ。



～FX取引している会社は大丈夫？～

国内FX専門会社の破産や廃業、外資系FX会社による国内サービス撤退、悪質なケースだと預けた資金が戻らないといったケースも残念ながら起こりました。

当社の長期信用格付けはA+(シングルAプラス、日本格付研究所)。ネット証券及びFX専門会社の中でシングルA以上の信用格付けを取得しているのは当社1社のみです。この格付による各社の違いは、お客さまからは直接見えないものの、カバー先である金融機関に預託する取引証拠金の多寡に影響を与えるものであり、当社は高い信用力を背景にこの証拠金の金額がFX取引を営む競業他社に比べ軽減される事になります。当社は高い信用格付けによる低利の資金調達はもちろんの事、FX以外でも貸株等の様々な商品の利用などにより圧倒的な資金調達能力を誇ります。これらが低スプレッドでの価格提示の源泉となっていきます。

また、当社のインターネット回線や取引所との高速ネットワーク接続、セキュリティ製品を始めとするシステム基盤を他商品と兼用するのはシステムの内製化を実現している当社ならではの形態でもあります。特に2010年の東証アローヘッド以降、高速取引に関しては相当のノウハウを蓄積しており、今回、シストレFXにおいても、その技術を遺憾無く発揮する事が可能となります。信頼性、透明性のあるシストレFXは、技術力、コスト意識、信頼性とのバランスを生かした、まさにネット向けのサービスです。

当社は顧客投資成績を最重要視する経営理念の下、先進のIT技術力を駆使し合理的なシステム対応を極限まで行い、かつ、三菱UFJフィナンシャル・グループの総合力を最大限に発揮し、シストレFXに注力して参ります。年明け以降も、2次フェーズとしてのさらなる機能拡充について、具体的な検討を開始しており、FX業界ではスタンダードとなるMT4及びMT5への対応等、お客さまのニーズに積極的に応えられるシステムを構築して参ります。

システムトレードでの発注方法

シストレFXWeb版から「シストレFXナビゲーター」を
予めインストールしてください！

資金をシストレFX証拠金へ振替



シストレFXナビゲーターから「シグナルチャート」を起動



シグナルチャート画面からチャートを設定



チャートからストラテジーを設定

～ここで設定したストラテジーにて発生したシグナルにより自動取引が行われます～



ナビゲーターに戻り、全自動取引画面より取引開始！

究極の“全自動FX取引”システム
米ドル/円 **0.5銭** ユーロ/円 **0.9銭**

シストレFX

買 売 買

シストレって難しそう・・・そんなことはありません！
発注までわずか4ステップでラクラク取引！

マイページ＞振替依頼＞預り金→シストレFX証拠金へ振替

ステップ2 シストレFXナビゲーターへログイン後、シグナルチャートを表示

赤枠内を表示したい条件に設定！
最後に「OK」クリック！

いざ出陣！シストレで取引しよう②

ステップ3 チャートが表示されたらストラテジーを設定します。

チャート設定
 インジケーターの設定
 ストラテジーの設定
 チャートスタイルの設定
 通貨ペアの追加
 インジケーターの追加
ストラテジーの追加
 指標アンノレート
 データウィンドウ
 ローソク足(始, 高, 安, 終値)プロパティ
 % チャート

オプション画面 取引数量等設定出来ます。
 オプション
 一般的な設定
 最大參與バー数: 50
 小数点以下桁数(最適化レポート): 2
 アラートオーダー
 サウンド: [選択]
 追加 削除 テスト
 初期売買サイズでは、取引数量設定が出来ます。設定後「OK」ボタンで「ストラテジー」設定画面に戻ります。
 初期売買サイズ 数量指定: 1 x 10,000
 OK キャンセル ヘルプ

ストラテジーの追加
 Easy Editor

シグナル名	検証	買建て	転売	売建て
Sample01.XR	*	*	*	*
Sample02.XRの移動平均	*	*	*	*
Sample03.2本の移動平均	*	*	*	*
Sample04.3本の移動平均	*	*	*	*
Sample05.3本の移動平均MAOD買建	*	*	*	*
Sample06.CCJA	*	*	*	*
Sample07.3本の移動平均MAOD売建	*	*	*	*
Sample08.ADX	*	*	*	*
Sample09.ADXRDI	*	*	*	*
Sample10.ATR	*	*	*	*
Sample11.Bollingerband	*	*	*	*
Sample12.CCIC	*	*	*	*
Sample14.CCJ基準線	*	*	*	*
Sample15.MACDヒストグラム	*	*	*	*
Sample16.MACDクロス	*	*	*	*
Sample17.MACDシグナルクロス	*	*	*	*
Sample18.MACDヒストグラム	*	*	*	*
Sample19.RCI	*	*	*	*
Sample20.RCIしきい値	*	*	*	*

 ご注意:「転売」「買戻し」を設定した場合でも、「買建て」時における「売建て」、「売建て」時における「買建て」発生したとき、それぞれの「転売」、「買戻し」が自動で発生します。
 OK

ストラテジーの設定
 シグナル名: Sample03.2本の移動平均
 状態: 有効
 買建て: * 転売: * 売建て: * 買戻し: *
 「オプション」から取引数量等設定後、「OK」ボタン左クリック! チャートにシグナルが表示されます。
 OK キャンセル ヘルプ

シグナルの見方
 ① 売建て -10,000 10,000通貨の「新規売」
 ② 買建て ドテンの買建10,000通貨 ※ ドテン取引ではなく新規買の場合「買建て10,000」と表示されます。
 ③ 転売 0 ②の買建玉の決済売によりポジションがスクエア(0通貨)になりました。

いざ出陣！シストレで取引しよう③

ステップ4 ナビゲーターに戻り、全自動取引画面より発注開始！

シストレFXナビゲータ

システムトレード ファイル 注文(新規/決済/FIFO) 照会(注文/約定/建玉) 投資情報(ブライズ/チャート)

シグナルチャート 全自動取引画面

ステップ2で設定した
ストラテジーを追加!

全自動取引画面

発注開始 停止中

ストラテジー管理

ストラテジー編集【停止中のときのみストラテジー編集ができます】

ストラテジー名

追加

追加

追加するストラテジー名

Sample01 %R
Sample02 %Rの移動平均
Sample03 2本の移動平均
Sample04 3本の移動平均
Sample05 3本の移動平均MAC
Sample05 CCIA

追加

追加

追加するストラテジー名

Sample03_2本の移動平均

追加 取消

「発注開始」を左クリック

全自動取引画面

発注開始 停止中

「稼働中」表示に切り替わったら、
全自動取引開始中!

全自動取引画面

発注停止 稼働中

ストラテジー管理

ストラテジー編集【停止中のときのみストラテジー編集ができます】

ストラテジー名

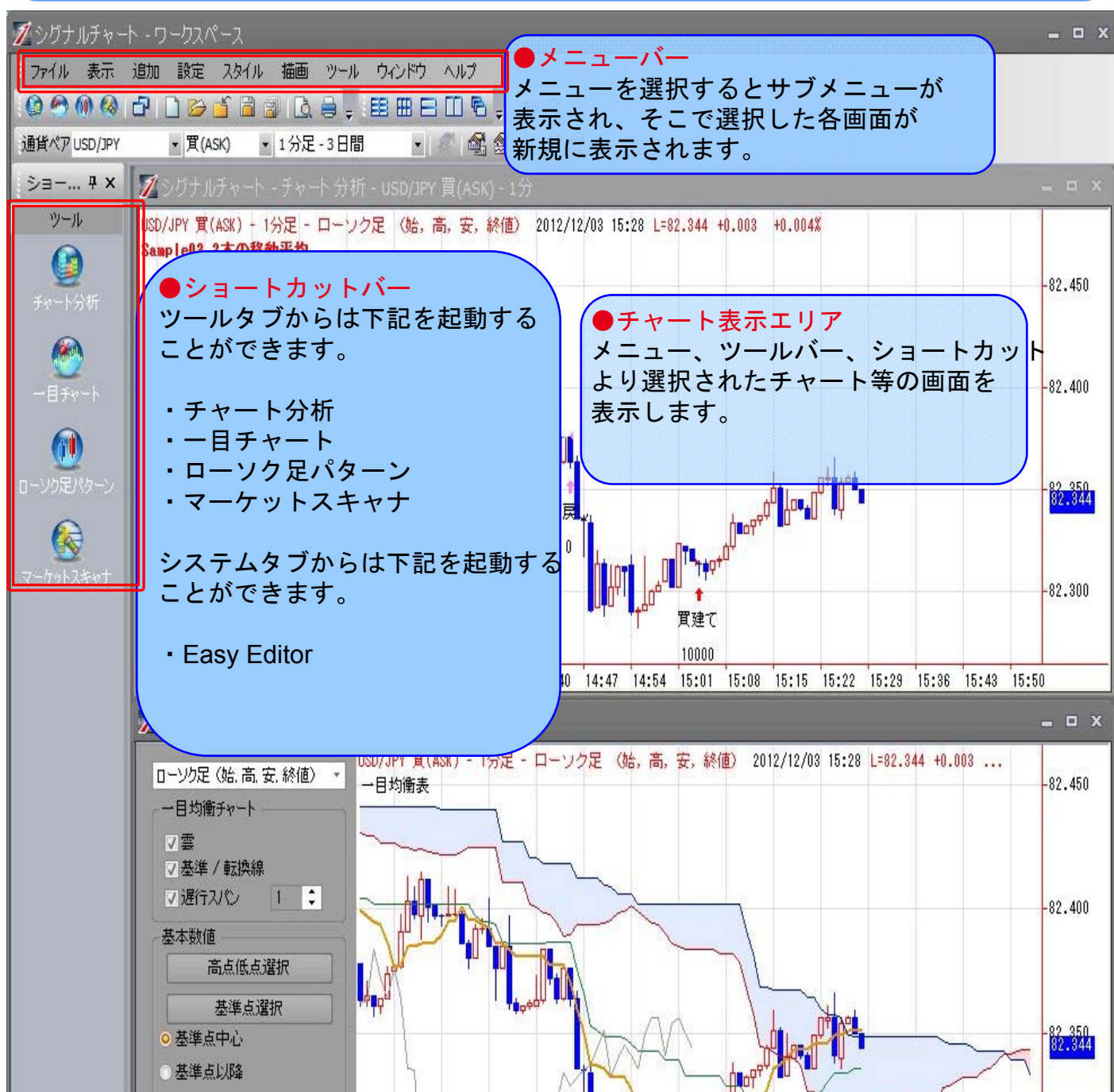
Sample03_2本の移動平均

追加 削除

シグナルチャートを理解しよう①

まずはホーム画面のメニューを理解！

ここで設定したチャート&ストラテジーにて発生したシグナルがシストレFXナビゲーターに発注され、ナビゲーター上で取引が行われます。



シグナルチャートを理解しよう②

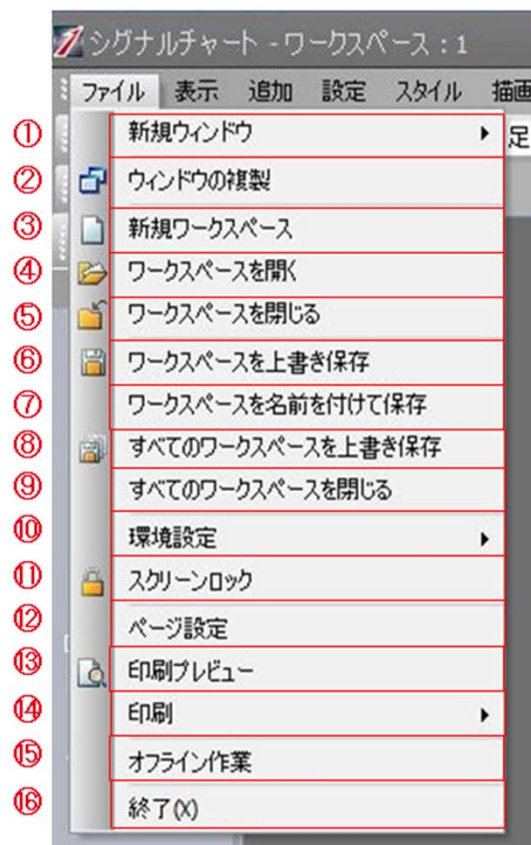


設定

1. 通貨ペア選択
2. プライス種別選択
3. 足取り期間選択
4. 選択したオブジェクトの設定
5. チャート設定

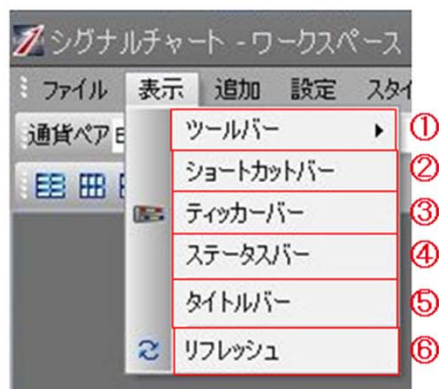
6. インジケータの設定
7. ストラテジーの設定
8. チャートスタイルの設定
9. XY軸の設定
10. XY軸の自動更新

11. 削除
12. %チャートに変更



- ① **新規ウィンドウ**
以下から選択し、新規ウィンドウを開きます。
・チャート分析
・一目チャート
・ローソク足/ターン
・マーケットスクリーン
- ② **ウィンドウの複製**
アクティブ画面をコピーします。
- ③ **新規ワークスペース**
新しくワークスペースを作成します。
- ④ **ワークスペースを開く**
保存済みのワークスペースを選択し開きます。
- ⑤ **ワークスペースを開ける**
表示されているワークスペースを開きます。
※変更箇所がある場合は保存確認が表示されます。
- ⑥ **ワークスペースを上書き保存**
ワークスペースを上書き保存します。
初めて保存する時は、「ワークスペースを名前を付けて保存」と同様の画面が表示されます。
- ⑦ **ワークスペースを名前を付けて保存**
ワークスペースを名前を付けて保存します。
- ⑧ **すべてのワークスペースを上書き保存**
開いているすべてのワークスペースを上書き保存します。
初めて保存するワークスペースは、「ワークスペースを名前を付けて保存」と同様の画面が表示されます。
- ⑨ **すべてのワークスペースを開ける**
開いているすべてのワークスペースを開きます。
※変更箇所があるワークスペースは保存確認が表示されます。
- ⑩ **環境設定**
シグナルチャート起動時の設定、通信設定ができます。
- ⑪ **スクリーンロック**
シグナルチャートにロックをかけ、最小化することができます。
- ⑫ **ページ設定**
印刷の向き、余白、サイズ、ヘッダーフッター等を設定します。
- ⑬ **印刷プレビュー**
印刷する画面のプレビューを表示します。
- ⑭ **印刷**
現在表示されている画面を印刷します。
「全体」と「アクティブ画面」をどちらかを印刷範囲として選択可能です。
- ⑮ **オフライン/オンライン作業**
オフライン/オンラインを切替えます。
- ⑯ **終了**
シグナルチャートを終了します。

シグナルチャートを理解しよう③



① ●**ツールバー**
ツールバーに表示する項目を選択します。



② ●**ショートカットバー**
ショートカットバーの表示/非表示を切り替えます。



③ ●**ティッカーバー**
ティッカーバーの表示/非表示を切り替えます。



④ ●**ステータスバー**
ステータスバーの表示/非表示を切り替えます。



⑤ ●**タイトルバー**
タイトルバーの表示/非表示を切り替えます。



① ●**Easy Editor**
Easy Editorを起動します。



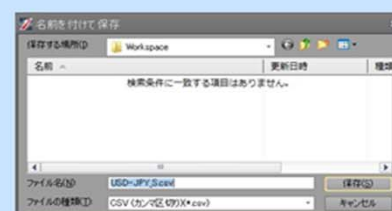
② ●**パフォーマンスレポート**
パフォーマンスレポートを起動します。



③ ●**データウィンドウ**
データウィンドウを起動します。

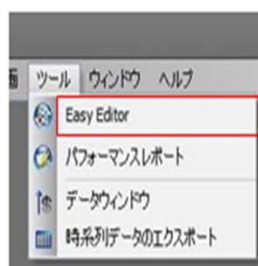


④ ●**時系列データのエクスポート**
チャートデータをCSV形式で保存することができます。



シグナルチャートを理解しよう④

Easy Editorでシグナルの詳細を設定



① ●Easy Editor
メニュー、またはショートカットより
Easy Editorを起動します。

③ ●インジケータの選択
ストラテジーに登録可能なインジケータを選択できます。
インジケータは以下のタイプに分類されています。

- ・価格
- ・ローソク足パターン
- ・資金管理
- ・時間管理
- ・ポジション管理

② ●ストラテジー名の管理
ストラテジーの登録/削除ができます。

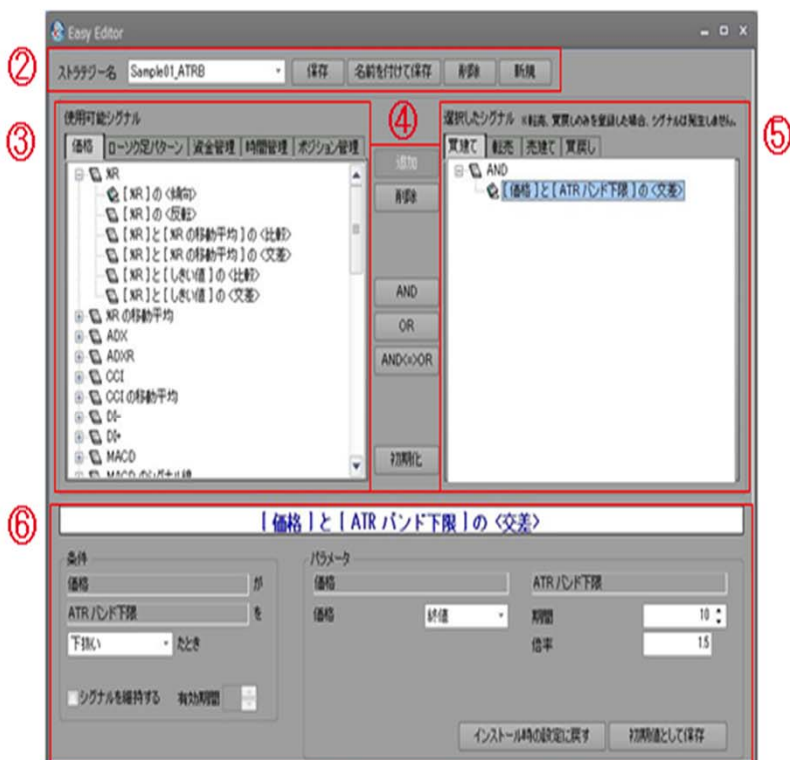
④ ●シグナルへの追加/削除
インジケータをシグナルに追加/削除ができます。

- ・[追加] 選択中のインジケータをシグナルに追加
- ・[削除] 選択中のインジケータをシグナルから削除
- ・[AND] シグナルに条件[AND]を追加
- ・[OR] シグナルに条件[OR]を追加
- ・[AND⇔OR] シグナルの条件[AND],[OR]を切替える
- ・[初期化] シグナルを初期化

⑤ ●シグナル管理
登録しているシグナル一覧です。
シグナルは以下のタイプに分類されます。

- ・買建て
- ・転売
- ・売建て
- ・買戻し

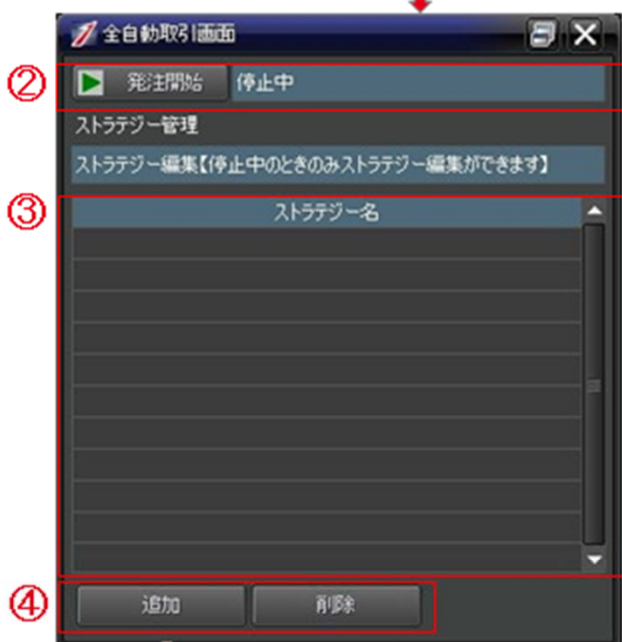
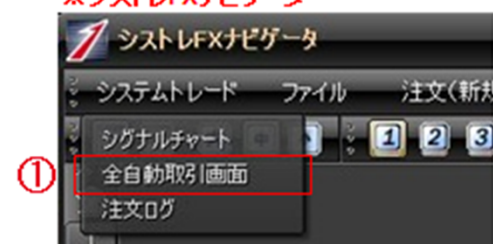
⑥ ●シグナルの条件/パラメータ設定
シグナル発生の条件/パラメータを設定できます。
※インジケータにより設定できる項目は異なります。



シグナルチャートを理解しよう⑤

シグナルチャートで設定後、ナビゲーターで発注して設定完了！

※シストレFXナビゲーター



① ●全自動取引画面
シストレFXナビゲーター(Rich)の「システムトレード」メニューから起動します。

② ●自動取引のON/OFF
自動取引のON/OFFを設定します。
・自動取引をONにする場合、「発注開始」ボタンを押下
[発注開始] 停止中 → [発注開始] 移動中

・自動取引をOFFにする場合、「発注停止」ボタンを押下
[発注停止] 移動中 → [発注停止] 停止中

③ ●全自動取引対象のストラテジー一覧
ここに登録されているストラテジーが「全自動取引」の対象となります。

④ ●ストラテジーの追加/削除
ストラテジー一覧にストラテジーの追加/削除を行います。

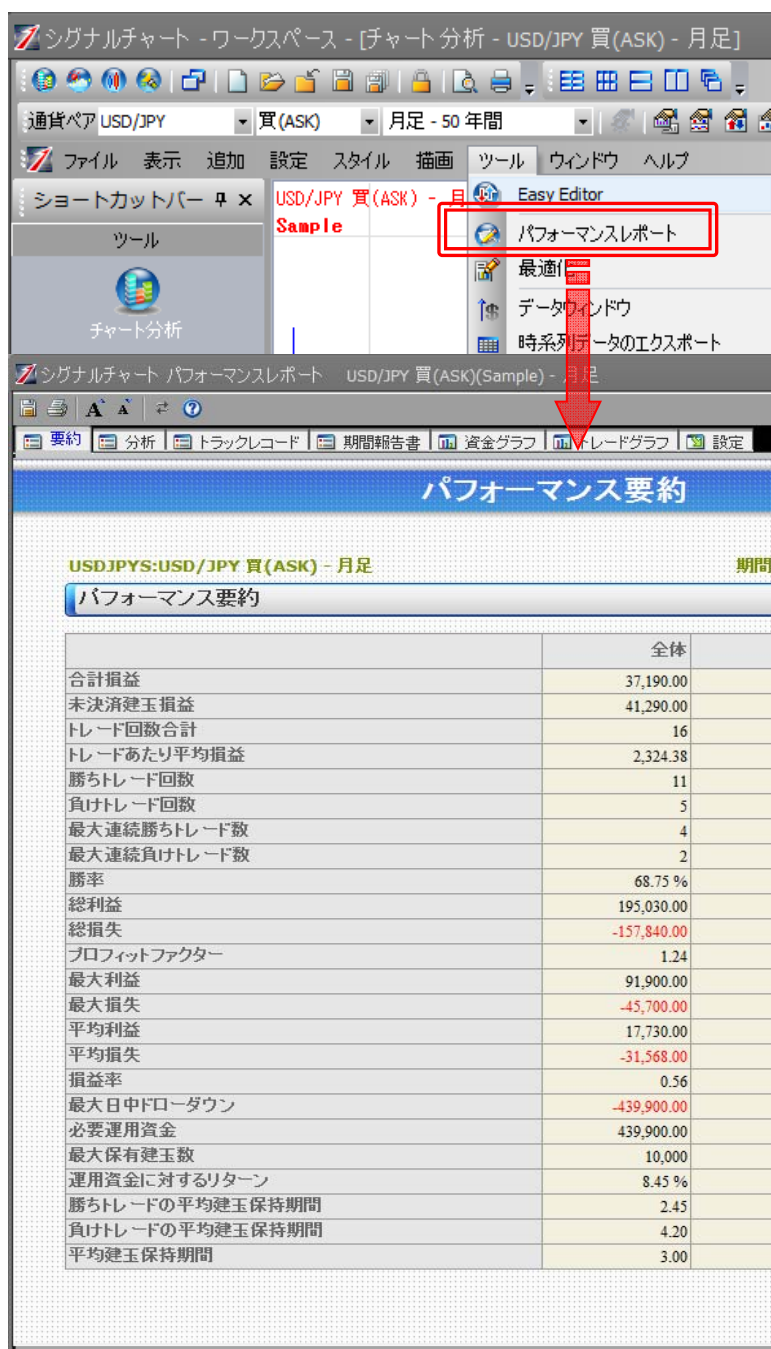
⑤ ●追加するストラテジー名
ストラテジー名一覧に追加する
ストラテジー名をリストから選択します。

⑤ [発注開始]ボタン押下時
ストラテジー名が存在しない場合は、
右記のメッセージを表示し、
全自動取引[ON(移動中)]にはなりません。



チャート&ストラテジーを設定後、 パフォーマンスレポートで過去実績を確認

ストラテジーを設定した後、いきなり自動売買するのはちょっと怖い・・・
そんな時はバックテストで過去の実績を確認しよう！



「パフォーマンスレポート」では設定したストラテジーと表示されているチャートの期間内にてバックテストが可能！合計損益、勝ち・負けトレード回数、トレード毎の取引記録等を確認できます。

「パフォーマンスレポート」を活用しストラテジーの最適化を図ろう！

※パフォーマンスレポート上の各種数値にはスプレッド分が考慮されておりません。実際の売買ではスプレッドを考慮いただいうえご利用ください。

～負けない投資家へ～
カブコム豊富な情報コンテンツをご活用ください

シストレFXページ

究極の“全自動FX取引”システム

米ドル/円 **0.5銭** ユーロ/円 **0.9銭**






シストレFX 新規口座開設方法
～ 新規のお客さま用 ～



シストレFX 口座開設方法
～ 既存のお客さま用 ～

シストレFXは、お客さまが設定したテクニカルチャートをベースに、オリジナル売買シグナルでの全自動取引機能を標準的に装備。勤務中でも、睡眠中でもらくらくトレードが可能！システムレベルで「不安・欲求等、余計な感情」に左右されません！お客さまのパフォーマンス向上のためこれまでに無い、新たなお取引環境をご用意しました。

是非プラットフォーム証券の全自動取引ツール「シストレFX」を使いこなしてください。

究極の“全自動FX取引”システム

米ドル/円 ユーロ/円

0.5銭 0.9銭



基本ルール確認・WEB審査でサクサク開設！

既に当社に口座をお持ちの方 ▼

FX取引口座開設はこちら

署名・捺印不要！申込は10分で完了！

当社に口座をお持ちでない方 ▼

口座開設はこちら

シストレFXの概要

シストレに注目

ラクラク4ステップ設定

◆わずか4ステップで超カンタンシストレデビュー！

◆ミニ(1,000通貨)～大口(3,000,000通貨)まで対応！

◆分足でも日足でも幅広くシステムトレードに対応！

国内外ニュース
ページ

<div> HOME 基本情報 投資情報速見 国内 </div> <div> ヘルプ </div>																																			
<div>すべて</div> <div>株式新聞のニュース</div> <div>ローター国内ニュース</div> <div>国内株式市況</div> <div>東京為替市況</div> <div>債券・金利市況</div> <div>国内マクロ経済</div> <div>ローター海外ニュース</div> <div>海外トピックス</div> <div>米国・欧州株式市況</div> <div>アジア株式市況</div> <div>エマージング株式市況</div> <div>海外為替市況</div>	<div>すべて</div> <div>日付: 2012/11/17 から 2012/12/13 検索 リセット 表示件数 50 1/1 次ページ</div> <table> <tr> <td>12/13 0924</td><td>ソーが総経、円高修正背景に輸出関連株物色続く</td></tr> <tr> <td>12/13 0922</td><td>IPO=アッシュンゴの初値は181円、2600億円の値上げを4.8%上回る</td></tr> <tr> <td>12/13 0919</td><td>カイルがカイルの1次配、完全1ADLシステム開発の主要スタッフ完了を材料視</td></tr> <tr> <td>12/13 0918</td><td>米FRB議長、米経済や利下げの適否について26時間の境界を指す</td></tr> <tr> <td>12/13 0917</td><td>IPO=アッシュンゴが1次配、差し引き26万株の買い注文</td></tr> <tr> <td>12/13 0916</td><td>IPO=コロラドの1次配、差し引き35万株の買い注文</td></tr> <tr> <td>12/13 0915</td><td>ドナ、レバノンが緊急会議、シリアと交換先入国を米誌</td></tr> <tr> <td>12/13 0912</td><td>日経平均が1上値100円を超え</td></tr> <tr> <td>12/13 0911</td><td>13日寄り付きの日経平均株価は59円74銭高の9681円20銭</td></tr> <tr> <td>12/13 0910</td><td>UPDATE4: 米FOMC、数値基準を維持、月450億ドルの利値買い入れも</td></tr> <tr> <td>12/13 0908</td><td>銘銀連座: アッシュンゴの初値は181円、公開価格を60円上回る</td></tr> <tr> <td>12/13 0908</td><td>東京株式市場: 寄り付き急伸、円安要因、4月高値に接近</td></tr> <tr> <td>12/13 0907</td><td>シガー株式市場: 序盤急伸、11月高値に接近</td></tr> <tr> <td>12/13 0906</td><td>ホスト・ストック: ボール・ID 買入、1対2の株式分割材料視</td></tr> <tr> <td>12/13 0906</td><td>【金利マーケット・AI】 買入相場は0.08~0.08%中心、地銀・信託などと同調</td></tr> <tr> <td>12/13 0905</td><td>米FOMCの発表: 「サライズ」が、選挙・日銀決定会合に動き出している=三井住友海上あいおい生命 廣川氏</td></tr> <tr> <td>12/13 0903</td><td>三菱UFJがバナム大手銀行に20%出資を検討、600億円規模=関係筋</td></tr> </table>	12/13 0924	ソーが総経、円高修正背景に輸出関連株物色続く	12/13 0922	IPO=アッシュンゴの初値は181円、2600億円の値上げを4.8%上回る	12/13 0919	カイルがカイルの1次配、完全1ADLシステム開発の主要スタッフ完了を材料視	12/13 0918	米FRB議長、米経済や利下げの適否について26時間の境界を指す	12/13 0917	IPO=アッシュンゴが1次配、差し引き26万株の買い注文	12/13 0916	IPO=コロラドの1次配、差し引き35万株の買い注文	12/13 0915	ドナ、レバノンが緊急会議、シリアと交換先入国を米誌	12/13 0912	日経平均が1上値100円を超え	12/13 0911	13日寄り付きの日経平均株価は59円74銭高の9681円20銭	12/13 0910	UPDATE4: 米FOMC、数値基準を維持、月450億ドルの利値買い入れも	12/13 0908	銘銀連座: アッシュンゴの初値は181円、公開価格を60円上回る	12/13 0908	東京株式市場: 寄り付き急伸、円安要因、4月高値に接近	12/13 0907	シガー株式市場: 序盤急伸、11月高値に接近	12/13 0906	ホスト・ストック: ボール・ID 買入、1対2の株式分割材料視	12/13 0906	【金利マーケット・AI】 買入相場は0.08~0.08%中心、地銀・信託などと同調	12/13 0905	米FOMCの発表: 「サライズ」が、選挙・日銀決定会合に動き出している=三井住友海上あいおい生命 廣川氏	12/13 0903	三菱UFJがバナム大手銀行に20%出資を検討、600億円規模=関係筋
12/13 0924	ソーが総経、円高修正背景に輸出関連株物色続く																																		
12/13 0922	IPO=アッシュンゴの初値は181円、2600億円の値上げを4.8%上回る																																		
12/13 0919	カイルがカイルの1次配、完全1ADLシステム開発の主要スタッフ完了を材料視																																		
12/13 0918	米FRB議長、米経済や利下げの適否について26時間の境界を指す																																		
12/13 0917	IPO=アッシュンゴが1次配、差し引き26万株の買い注文																																		
12/13 0916	IPO=コロラドの1次配、差し引き35万株の買い注文																																		
12/13 0915	ドナ、レバノンが緊急会議、シリアと交換先入国を米誌																																		
12/13 0912	日経平均が1上値100円を超え																																		
12/13 0911	13日寄り付きの日経平均株価は59円74銭高の9681円20銭																																		
12/13 0910	UPDATE4: 米FOMC、数値基準を維持、月450億ドルの利値買い入れも																																		
12/13 0908	銘銀連座: アッシュンゴの初値は181円、公開価格を60円上回る																																		
12/13 0908	東京株式市場: 寄り付き急伸、円安要因、4月高値に接近																																		
12/13 0907	シガー株式市場: 序盤急伸、11月高値に接近																																		
12/13 0906	ホスト・ストック: ボール・ID 買入、1対2の株式分割材料視																																		
12/13 0906	【金利マーケット・AI】 買入相場は0.08~0.08%中心、地銀・信託などと同調																																		
12/13 0905	米FOMCの発表: 「サライズ」が、選挙・日銀決定会合に動き出している=三井住友海上あいおい生命 廣川氏																																		
12/13 0903	三菱UFJがバナム大手銀行に20%出資を検討、600億円規模=関係筋																																		

お客様同士で助け合い！
教えて！Kabu.com



チャートの勉強♪
テクニカル分析ABC

テクニカル分析

ペンタゴン・チャートの第一人者として知られる「[川口一兵衛](#)」氏がテクニカル分析から「何がわかるのか」を中心にチャートやテクニカル指標の見方を解説します。様々なテクニカル分析方法の中から、自分にあった武器を見つけ出してください。

投資情報ページ



- | | |
|------|--|
| 第1回 | <u>数多くあるテクニカル指標を体系的に解説</u> |
| 第2回 | <u>ローソク足</u> |
| 第3回 | <u>移動平均</u> |
| 第4回 | <u>一目均衡表とは</u> |
| 第5回 | <u>一目均衡表 その応用的活用法～時間論、波動論、水準論～</u> |
| 第6回 | <u>ポリジジャーバンド</u> |
| 第7回 | <u>サイコロジカル・ライン</u> |
| 第8回 | <u>RSI(Relative Strength Index)</u> |
| 第9回 | <u>ROC(rate of change)</u> |
| 第10回 | <u>ペンタゴンチャート</u> |
| 第11回 | <u>フィボナッチ・レシオ</u> |
| 第12回 | <u>ストキャスティクス</u> |
| 第13回 | <u>MACD(Moving Average Convergence and Divergence)</u> |
| 第14回 | <u>RCI(Rank Correlation Index)</u> |

お客様の
投資成績向上に貢献したい。
当社の基本指針を愚直に
追求し実現したのがこの
シストレフXです。
今後さらなる機能拡充を
行って参ります。
ぜひご期待ください。

