

スマートフォン操作ガイド(5)

■ くりっく365



取引所為替証拠金取引
くりっく365

※「くりっく365」は
株式会社東京金融取引所の商標です。

2025年9月3日改訂



三菱UFJ eスマート証券

■■■■ 目次 ■■■■

● お取引にあたって	3
● 画面表示	5
● グローバルメニュー(レート/注文)	7
● グローバルメニュー(チャート)	16
● グローバルメニュー(建玉/決済)	18
● グローバルメニュー(注文照会)	21
● グローバルメニュー(ニュース)	24
● メニュー	26
● その他機能	36

お取引にあたって

お取引にあたって

ご利用可能時間

	取引可能時間（日本時間）
米国標準時間	月曜 午前7時00分～翌6時50分 火曜～金曜 午前7時10分～翌6時50分
米国夏時間	月曜 午前7時00分～翌5時50分 火曜～金曜 午前6時10分～翌5時50分
特記事項	原則、24時間365日※ご注文を受付けます。 ※ ログイン不可（システムメンテナンス）時間や、注文の種類によっては注文の受付時間に制限があります。

※ 米国夏時間（サマータイム）の適用期間は、原則として3月第2日曜日から11月第1日曜日までとなります。

※ クリスマスおよび年末年始の取引時間は、当社が別途定めるものとします。

詳細は取引ルールページ(<https://kabu.com/item/365cfd/rule.html>)をご確認ください。

- ・またその他の詳細についても取引ルールをご確認ください
- ・上記の時間は取引所の定める取引時間帯で、海外市場の祝日等の理由で変更されることがあります。

画面表示

画面表示

トップ画面

ログイン直後にプライス一覧が表示されます。

各パーツの名称は右記となります。

プライス一覧

銘柄	買気配	売気配	High/Low
USD/JPY	151.63 5	151.67 0	151.690 > 151.580
EUR/JPY	162.82 5	162.86 0	162.905 > 162.815
GBP/JPY	190.27	190.31	190.38 > 190.20
AUD/JPY	98.39 5	98.42 5	98.440 > 98.320
CHF/JPY	167.54	167.58	167.57 > 167.53
CAD/JPY	111.71	111.75	111.74 > 111.67
NZD/JPY	90.24	90.28	90.29 > 90.20
ZAR/JPY	7.9 95	8.0 05	8.005 > 7.985
TRY/JPY	4.68	4.70	4.71 > 4.67
NOK/JPY	13.8 30	13.8 35	13.870 > 13.825

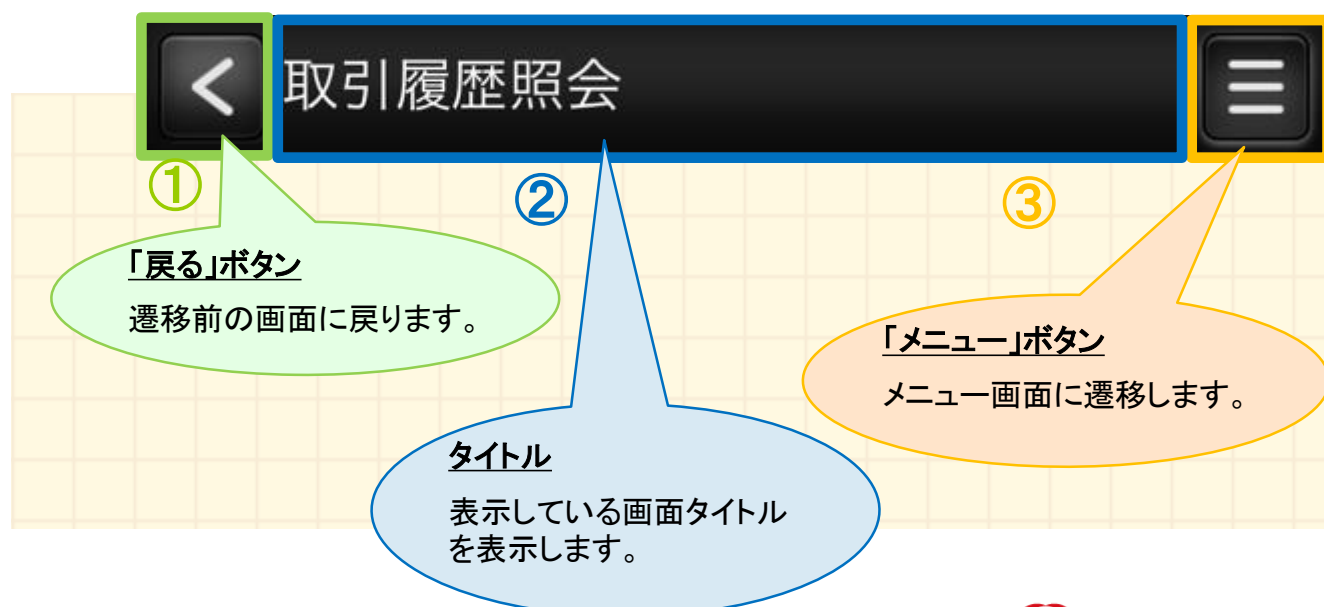
レート/注文 チャート 建玉/決済 注文照会 ニュース

プライス一覧 ヘッダ

銘柄	買気配	売気配	High/Low
USD/JPY	151.63 5	151.67 0	151.690 > 151.580
EUR/JPY	162.82 5	162.86 0	162.905 > 162.815
GBP/JPY	190.27	190.31	190.38 > 190.20
AUD/JPY	98.39 5	98.42 5	98.440 > 98.320
CHF/JPY	167.54	167.58	167.57 > 167.53
CAD/JPY	111.71	111.75	111.74 > 111.67
NZD/JPY	90.24	90.28	90.29 > 90.20
ZAR/JPY	7.9 95	8.0 05	8.005 > 7.985
TRY/JPY	4.68	4.70	4.71 > 4.67
NOK/JPY	13.8 30	13.8 35	13.870 > 13.825

レート/注文 グローバルメニュー ニュース

ヘッダ



グローバルメニュー(レート/注文)



グローバルメニュー

利用頻度の高いメニューを「グローバルメニュー」として画面下方に配置しています。

プライス一覧

プライス一覧

①

プライス一覧 ②					③
銘柄	買気配	売気配	High/Low		
USD/JPY	151.670	151.705	H	151.715 > 151.495	
EUR/JPY	162.815	162.845	H	162.905 > 162.620	
GBP/JPY	190.25	190.29	H	190.38 > 190.07	
AUD/JPY	98.435	98.470	H	98.495 > 98.255	
CHF/JPY	167.51	167.55	H	167.57 > 167.35	
CAD/JPY	111.73	111.76	H	111.74 > 111.67	

① 選択した銘柄で「新規/決済注文」画面に遷移します。

② 銘柄毎の価格情報等をリアルタイムで確認できます。

③ 買気配/売気配が変動した場合、上下矢印が切り替わります。

※ パネルの並び順および表示設定はメニューの取引設定で行うことができます。

新規／決済注文画面共通部分

注文画面トップ



- ① **銘柄**
銘柄を選択します。選択するとチャートエリアの通過ペアも連動して選択されます。
- ② **注文種類**
ストリーミング、成行、指値、逆指値、ストップリミット、OCO、IFD、IFDOCOから注文種類を選択します。
- ③ **取引区分**
新規、決済、FIFOから取引区分を選択します。
- ④ **注文数量**
注文数量を入力します。
- ⑤ **建玉数量**
選択している銘柄の保有している売買単位の建玉の数量を表示します。
- ⑥ **差引損益**
選択している銘柄の保有している売買単位の建玉の差引損益を表示します。

発注可能数量



- ⑦ **発注可能数量**
タップすると発注可能数量ダイアログが表示されます。

発注可能数量(参考値)			
新規発注可能数量			
発注可能数量	買	500	
	売	500	
必要証拠金 (/数量)	買	60,350	
	売	60,350	
決済発注可能数量			
建玉数量	買	7	
	売	2	
決済可能数量	買	0	
	売	0	
閉じる			

各種注文

ストリーミング注文

■同意チェックボックス



- ① 注文する場合は、同意にチェックを入れます。
- ② 発注ボタンをタップします。

■1クリック発注モード



1クリック発注モード

取引設定画面で表示・非表示の設定が可能です。

※1クリック発注モードとした場合は、「注文確認画面非表示の同意」にチェックした状態とみなされ、発注ボタンをタップすれば、即座に注文が発注されます。

■1クリック発注モードへの切り替え



各種注文

成行注文

■注文入力

新規/決済注文

銘柄 買気配 売気配 High/Low

USD/JPY 151.615 151.645 H151.805 L151.495

成行

取引区分 新規 決済 FIFO

売 / 買 売 買

発注可能数量

注文数量 1 枚

建玉数量 0 差引損益 0

キャンセル 確認する

① 注文入力画面で「確認する」ボタンをタップすると確認画面が表示されます。

■注文確認

注文確認

銘柄 GBP/JPY

注文種類 成行

取引区分 新規

売/買 買

注文数量 1 枚

戻る 注文する

② 確認画面で「注文する」ボタンをタップすると注文が発注されます。

指値注文

■注文入力

新規/決済注文

銘柄 買気配 売気配 High/Low

USD/JPY 151.625 151.655 H151.805 L151.495

指値

取引区分 新規 決済 FIFO

売 / 買 売 買

注文価格 151.155

発注可能数量

注文数量 1 枚

有効期限 GTC

建玉数量 0 差引損益 0

キャンセル 確認する

① 注文入力画面で「確認する」ボタンをタップすると確認画面が表示されます。

■注文確認

注文確認

銘柄 GBP/JPY

注文種類 指値

取引区分 新規

売/買 買

注文価格 151.155

注文数量 1 枚

有効期限 GTC

戻る 注文する

② 確認画面で「注文する」ボタンをタップすると注文が発注されます。

各種注文

逆指値注文

■注文入力

新規/決済注文

銘柄 買気配 売気配 High/Low

USD/JPY 151.610 151.640 H151.805 L151.495

逆指値

取引区分 新規 決済 FIFO

売 / 買 売 買

注文価格 152.145

注文数量

有効期限 GTC

キャンセル 確認する

■注文確認

注文確認

銘柄 GBP/JPY

注文種類 逆指値

取引区分 新規

売/買 買

注文価格 152.145

注文数量 1 枚

有効期限 GTC

戻る 注文する

ストップリミット

■注文入力

新規/決済注文

銘柄 買気配 売気配 High/Low

USD/JPY 151.605 151.635 H151.805 L151.495

ストップリミット

取引区分 新規 決済 FIFO

売 / 買 売 買

ストップ価格 152.135

リミット価格 151.135

注文数量

有効期限 GTC

キャンセル 確認する

■注文確認

注文確認

銘柄 GBP/JPY

注文種類 ストップリミット

取引区分 新規

売/買 買

ストップ価格 152.135

リミット価格 151.135

注文数量 1 枚

有効期限 GTC

戻る 注文する

各種注文

OCO注文

■注文入力



新規/決済注文

銘柄 買気配 売気配 High/Low
USD/JPY 151.605 151.630 H151.805 L151.495

OCO

取引区分 新規 決済 FIFO

売 / 買 売 買

指値価格 151.135 +

逆指値価格 152.135 +

発注可能数量

注文数量 1 枚

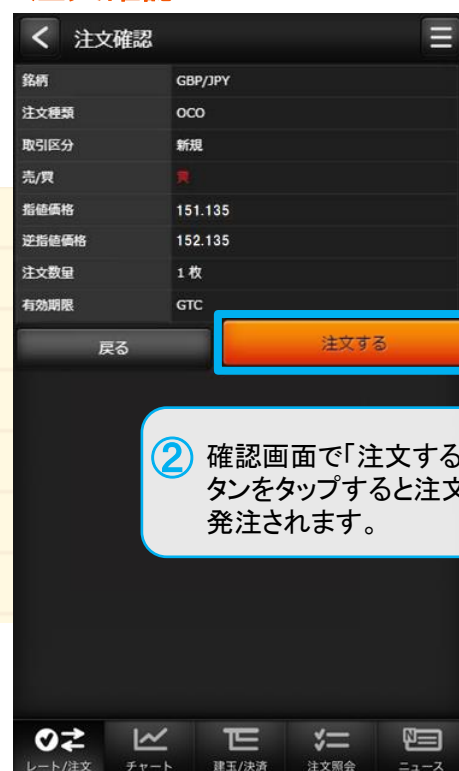
有効期限 GTC

① 注文入力画面で「確認する」ボタンをタップすると確認画面が表示されます。

キャンセル 確認する

レート/注文 チャート 建玉/決済 注文照会 ニュース

■注文確認



注文確認

銘柄 GBP/JPY

注文種類 OCO

取引区分 新規

売/買 買

指値価格 151.135

逆指値価格 152.135

注文数量 1 枚

有効期限 GTC

戻る 注文する

② 確認画面で「注文する」ボタンをタップすると注文が発注されます。

レート/注文 チャート 建玉/決済 注文照会 ニュース

IFD注文

■注文入力



新規/決済注文

銘柄 買気配 売気配 High/Low
USD/JPY 151.590 151.620 H151.805 L151.495

IFD

発注可能数量

注文数量 1 枚

1次注文 売 買

条件 成行 指値 逆指値

注文価格 151.120 +

有効期限 GTC

2次注文 売

条件 指値 逆指値

注文価格 151.620 +

有効期限 GTC

① 注文入力画面で「確認する」ボタンをタップすると確認画面が表示されます。

キャンセル 確認する

レート/注文 チャート 建玉/決済 注文照会 ニュース

■注文確認



注文確認

銘柄 GBP/JPY

注文種類 IFD

注文数量 1 枚

1次注文(新規) 買

条件 指値

注文価格 151.120

有効期限 GTC

2次注文(決済) 売

条件 指値

注文価格 151.620

有効期限 GTC

戻る 注文する

② 確認画面で「注文する」ボタンをタップすると注文が発注されます。

レート/注文 チャート 建玉/決済 注文照会 ニュース

各種注文

IFDOCO注文

■注文入力

新規/決済注文

銘柄 買気配 売気配 High/Low

USD/JPY 151.580 151.605 151.805 151.495

IFDOCO

発注可能数量

注文数量 1 枚

1次注文 売 買

条件 成行 指値 逆指値

注文価格 151.110

有効期限 GTC

2次注文 売

指値価格 151.610

逆指値価格 150.610

有効期限 GTC

0 建玉数量 0

0 差引損益 0

キャンセル 確認する

① 注文入力画面で「確認する」ボタンをタップすると確認画面が表示されます。

■注文確認

注文確認

銘柄 GBP/JPY

注文種類 IFDOCO

注文数量 1 枚

1次注文(新規) 買

条件 指値

注文価格 151.110

有効期限 GTC

2次注文(決済) 売

指値価格 151.610

逆指値価格 150.610

有効期限 GTC

戻る 注文する

② 確認画面で「注文する」ボタンをタップすると注文が発注されます。

レート/注文 チャート 建玉/決済 注文照会 ニュース

グローバルメニュー(チャート)



チャート

チャート



- ① **銘柄**
描画するチャートの銘柄を選択します。
- ② **足種**
Tick、1分足、5分足、15分足、30分足、1時間足、日足、週足、月足
- ③ **売買**
MM買気配、MM売気配、現在値、MM仲値
- ④ **チャートタイプ**
ローソク足、ライン、平均足、カギ足、ポイントアンドフィギュア (P&F)
- ⑤ **チャート設定**
クリックするとチャート 設定/保存画面に遷移します。
- ⑥ **チャートスコープ**
描画するチャートの期間を選択します。
- ⑦ **チャート**
設定に合わせチャート、テクニカルなど表示します。

設定/保存



- ① **お気に入り 保存/呼び出し**
チャートヘッダで設定した状態を保存、呼び出しする機能です。
- ② **チャート基本設定**
ツールチップ、グリッドなどの設定変更を行うチャートの基本設定や、チャートタイプ、チャートモードの設定画面へ遷移します。
- ③ **チャートテクニカル設定**
各種テクニカルの設定画面へ遷移します。
- ④ **テクニカル表示ON/OFF**
チャートに描画するテクニカルを選択します。
- ⑤ **初期状態に戻すボタン**
全てのチャート設定を初期状態に戻します。

グローバルメニュー(建玉/決済)



建玉/決済

建玉照会



- ① **決済注文**
建玉指定決済注文画面を表示します。
決済可能な建玉が存在しない場合、非活性となります。
- ② **成行決済**
指定の建玉を成行で決済します。
決済可能な建玉が存在しない場合、非活性となります。
- ③ **建玉決済**
タップすることで建玉整理画面に遷移します。
決済可能な建玉が存在しない場合、非活性となります。
- ④ **建玉サマリー**
タップすることで建玉サマリー画面に遷移します。
- ⑤ **更新**
タップすることで建玉照会画面が更新されます。

設定/保存



- ① **注文種類**
注文種類を選択すると、各種
類毎の表示に切り替わります。

選択項目

- ・ ストリーミング
- ・ 成行
- ・ 指値
- ・ 逆指値
- ・ ストップリミット
- ・ OCO

- ② **確認するボタン**
タップすると注文確認
画面に切り替わります



- ③ **注文するボタン**
タップすると発注します。

建玉/決済

建玉整理(入力)

■入力

■確認

① **確認するボタン**
タップすると建玉整理確認画面に切り替わります。

② **建玉整理ボタン**
タップすると建玉整理を実行します。

建玉サマリー

銘柄	売/買	建玉数量	平均約定価格	差引損益
USD/JPY	買	21	110.986	342,044
	売	10	114.894	200,424
EUR/JPY	買	13	121.078	733,662
	売	13	123.505	-418,288
GBP/JPY	買	1	138.18	-16,946
	売	-	-	0

① **一括成行決済**
指定の銘柄、売買単位のすべての建玉を成行で決済します。保有中の建玉が無い、またはすべて決済注文済みの場合は非表示になります。

② **一括建玉決済**
すべての建玉を一括で成行で決済します。保有中の建玉が無い、またはすべて決済注文済みの場合は非活性になります。

グローバルメニュー(注文照会)



注文照会

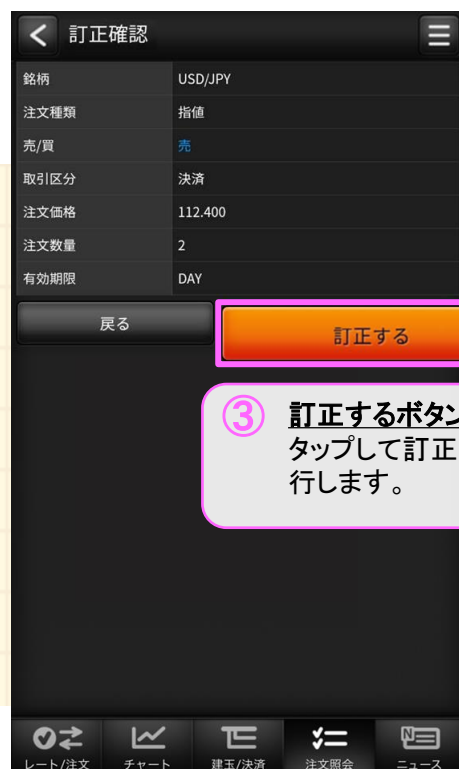
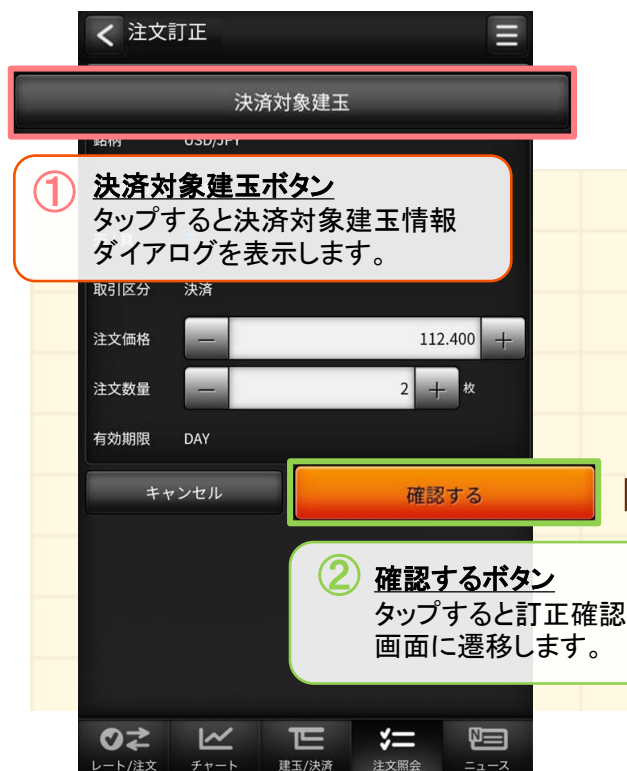
注文照会



- ① **一括取消**
注文中の有効注文を全て取り消します。
取消可能な注文が存在しない場合は非表示となります。
表示内容が「銘柄」または「売買」でフィルタリングされていない場合は非活性となります。
- ② **取消**
指定した注文を取り消します。
注文が取消不可能な場合は非活性となります。
- ③ **訂正**
注文訂正画面へ遷移します。
注文が訂正不可能な場合は非活性となります。
- ④ **決済対象建玉**
取引区分が「決済」の注文にのみボタンが表示されます。
決済対象建玉情報ダイアログを表示します。
- ⑤ **更新**
クリックすることで注文照会画面が更新されます。

※注文照会是有効注文のみ一覧表示します。

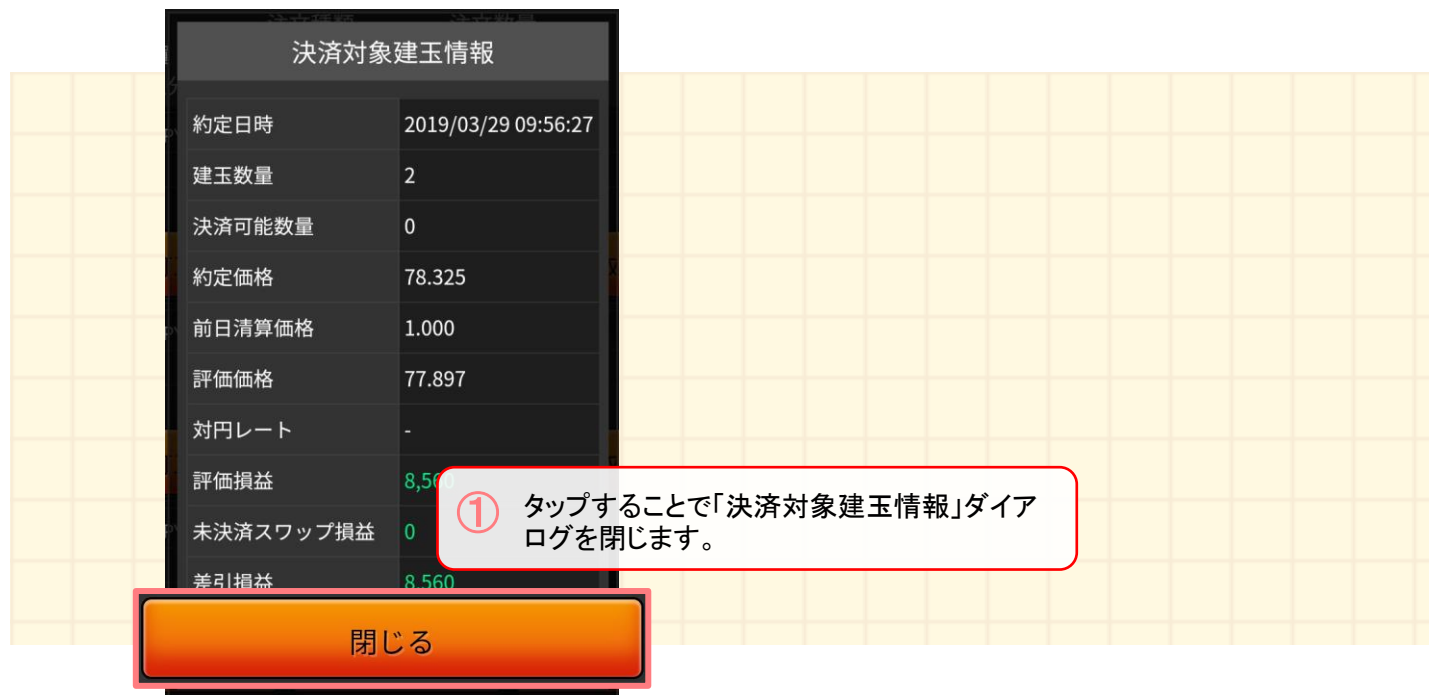
注文照会(注文訂正)



注文照会

注文照会

■決済対象建玉情報ダイアログ

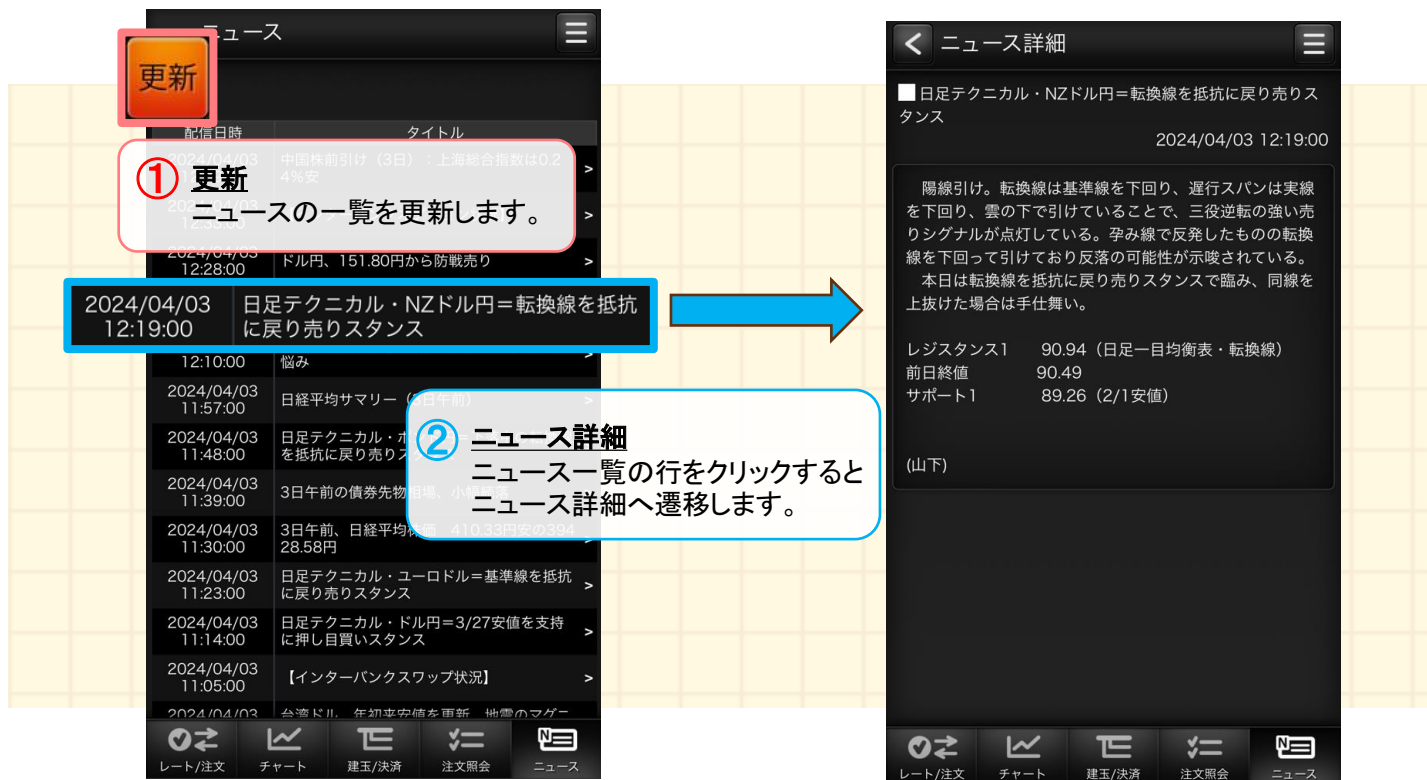


グローバルメニュー(ニュース)



ニュース

ニュース



メニュー



プライス一覧

銘柄	買気配	売気配	High/Low
USD/JPY	151.63 5	151.67 0	151.690 > 151.580
EUR/JPY	162.82 5	162.86 0	162.905 > 162.815
GBP/JPY	190.27	190.31	190.38 > 190.20
AUD/JPY	98.39 5	98.42 5	98.440 > 98.320
CHF/JPY	167.54	167.58	167.57 > 167.53
CAD/JPY	111.71	111.75	111.74 > 111.67
NZD/JPY	90.24	90.28	90.29 > 90.20
ZAR/JPY	7.9 95	8.0 05	8.005 > 7.985
TRY/JPY	4.68	4.70	4.71 > 4.67
NOK/JPY	13.8 30	13.8 35	13.870 > 13.825

レート/注文 チャート 建玉/決済 注文照会 ニュース

メニュー

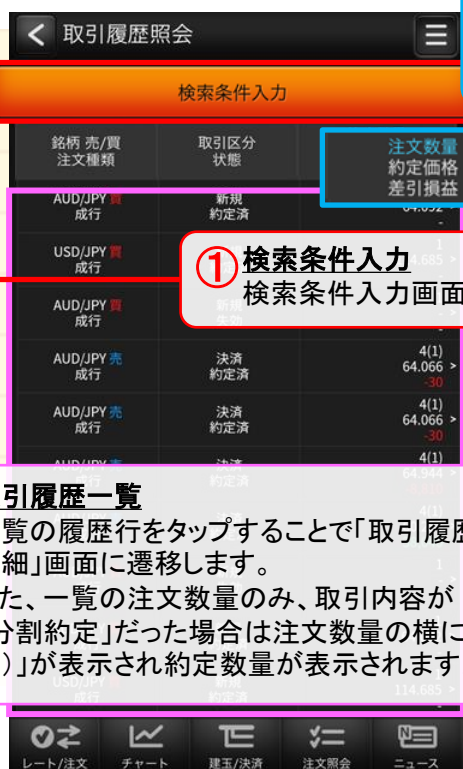
メニュー



「ハンバーガーメニュー」をタップすることで「メニュー」の一覧を更新します。

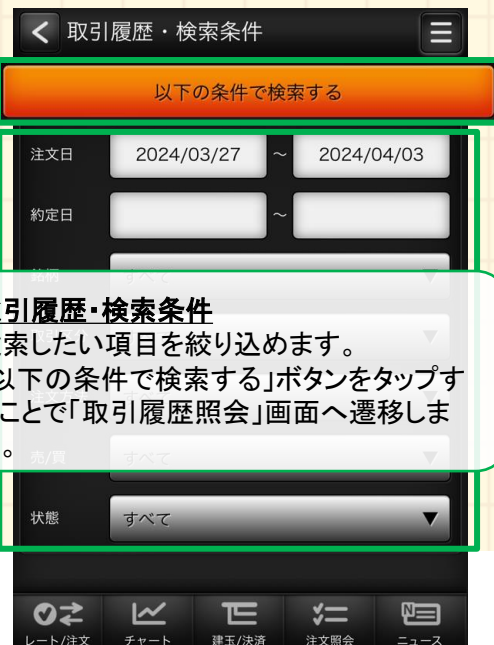


取引履歴照会



① 検索条件入力
検索条件入力画面に遷移します。

② 注文数量
押下時、ヘルプダイアログを表示します。



④ 取引履歴・検索条件
検索したい項目を絞り込めます。「以下の条件で検索する」ボタンをタップすることで「取引履歴照会」画面へ遷移します。

取引履歴一覧
一覧の履歴行をタップすることで「取引履歴詳細」画面に遷移します。
また、一覧の注文数量のみ、取引内容が「分割約定」だった場合は注文数量の横に「()」が表示され約定数量が表示されます。



メニュー

取引履歴照会

取引履歴詳細

① 取引履歴一覧に戻るボタン
タップすることで「取引履歴照会」画面へ遷移します。

② 決済対象ボタン
タップすることで「取引履歴詳細」画面へ遷移します。

取引履歴(決済対象)

③ 取引履歴詳細に戻るボタン
タップすることで「取引履歴詳細」画面へ遷移します。

証拠金状況照会

証拠金状況照会

更新
① 更新
口座情報の表示を最新にします。
ボタン横に更新日時を表示します。

下にスクロール

証拠金維持率
4,396.43%

出金可能額
50,102,576円

エキスパンド
「>」をタップすると各内訳が表示されます。

証拠金維持率

有効証拠金 97,450円

維持証拠金 0円

出金可能額

現金予定残高 97,450円

内訳 2019/04/04 97,450円

評価損益+金利・配当相当額累計 0円

内訳 評価損益合計 0円
金利・配当相当額累計 0円

注文必要証拠金 0円

メニュー

出金依頼

< 出金依頼 (入力) 三

出金依頼額を入力し、「確認する」ボタンをクリックしてください。

出金可能額 3,000,000 円

出金指定 取引所FX(くりっく365)口座から証券総合取引口座への出金依頼

出金依頼額 円

確認する

① **確認するボタン**
タップで確認画面に切り替わります。

< 出金依頼 (確認) 三

下記の内容をご確認のうえ、「出金依頼」ボタンを押してください。

出金可能額 3,000,000 円

出金指定 取引所FX(くりっく365)口座から証券総合取引口座への出金依頼

出金予定日 2020/11/10 ②

出金依頼額 100,000 円

戻る 出金依頼

② **出金依頼ボタン**
タップで証券口座への出金を行います。

スワップ一覧

USD/JPY ③ 2024年03月 ③

取引日	受渡日	通貨	買値	決済価格
2024/03/01	2024/03/05	-	-	-
2024/03/02	-	-	-	-
2024/03/03	-	-	-	0
2024/03/04	2024/03/06	-233.000	233.000	1 150.535
2024/03/05	2024/03/07	-229.000	229.000	1 150.065
2024/03/06	2024/03/08	-678.000	678.000	3 149.435
2024/03/07	2024/03/11	-229.000	229.000	1 148.015
2024/03/08	2024/03/12	-227.000	227.000	1 147.060
2024/03/09	-	-	-	0 -
2024/03/10	-	-	-	0 -

レート/注文 チャート 建玉/決済 注文照会 ニュース

③ **スワップ一覧・検索条件**
検索したい項目を絞り込めます。

メニュー

入出金照会

① 検索条件入力
検索条件入力画面に遷移します。

② 証拠金状況照会
「証拠金状況照会」画面に遷移します。

③ 入出金照会・検索条件
検索したい項目を絞り込めます。
「検索」ボタンをタップすることで「入出金照会」画面へ遷移します。

④ 履歴をタップ
一覧の履歴行をタップすることで「入出金詳細」画面に遷移します。

⑤ 取消
一覧の取消ボタンをタップすることで「出金取消」画面に遷移します。

入出金取消

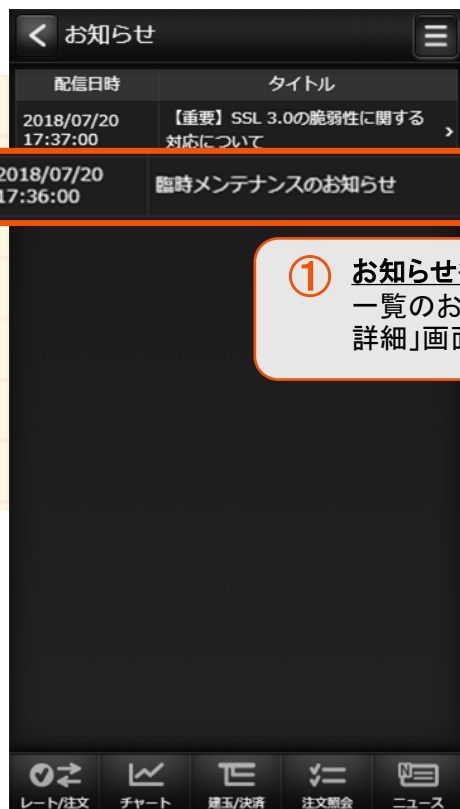
① 入出金照会に戻るボタン
タップすることで「入出金照会」画面へ遷移します。

② 出金取消ボタン
タップで取消を実行します。

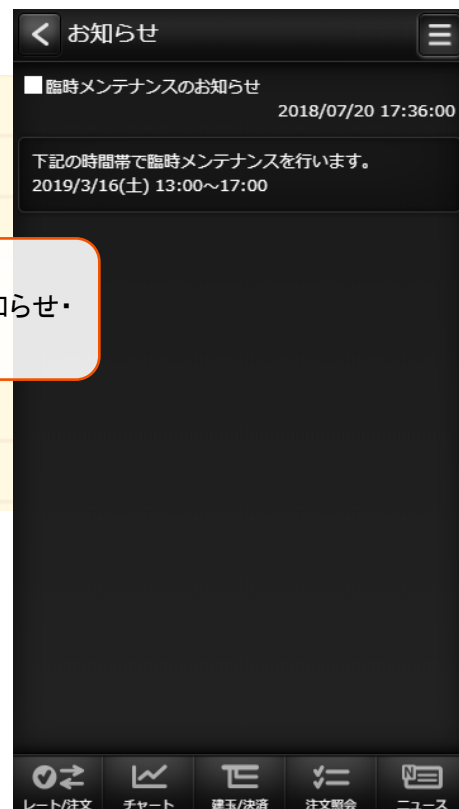
③ 戻るボタン
タップすることで「入出金照会」画面へ遷移します。

メニュー

お知らせ



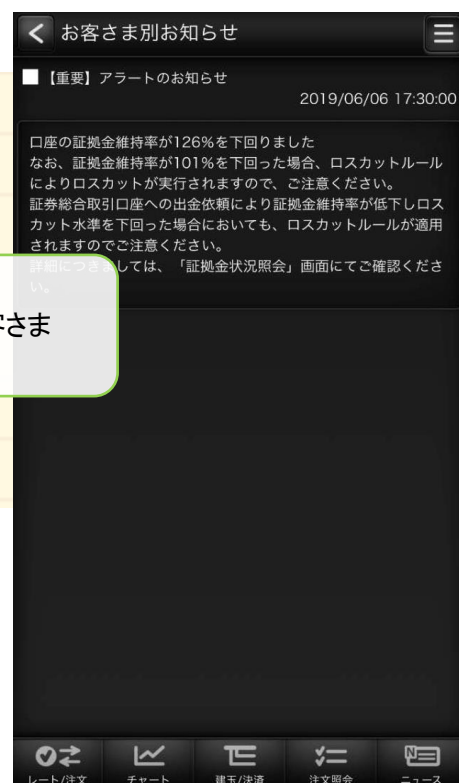
- ① **お知らせ行をタップ**
一覧のお知らせ行をタップすることで「お知らせ・詳細」画面に遷移します。



お客さま別お知らせ

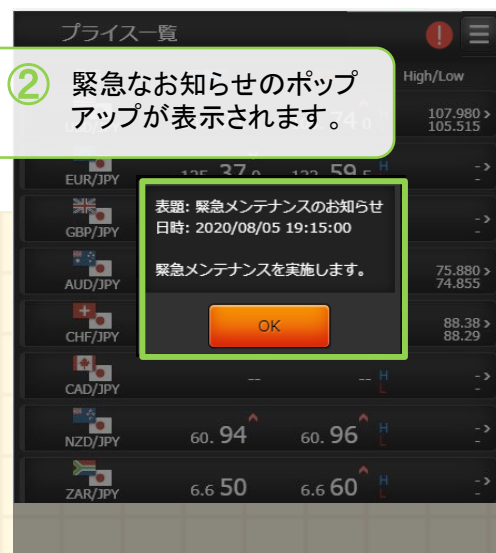


- ② **お知らせ行をタップ**
一覧のお知らせ行をタップすることで「お客さま別お知らせ・詳細」画面に遷移します。

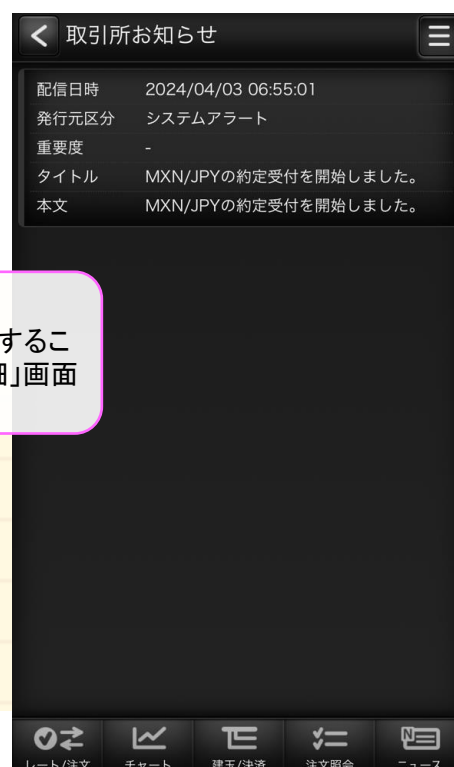
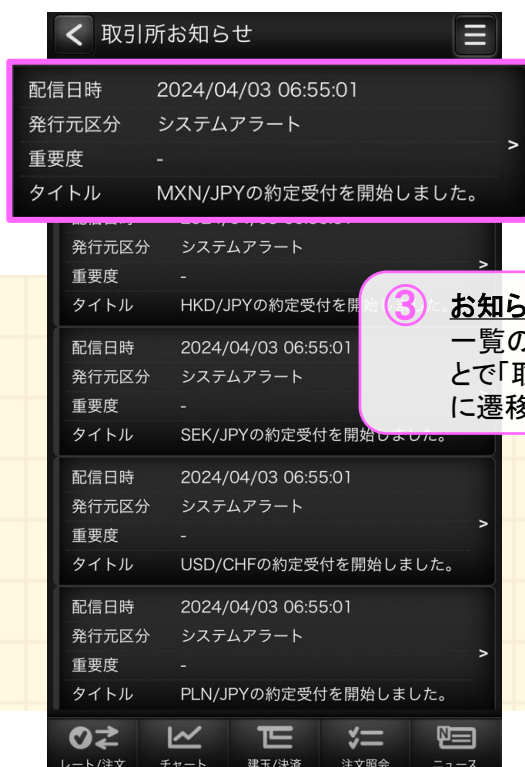


メニュー

緊急なお知らせ



取引所お知らせ



メニュー

指定レートメール



メール通知設定



メニュー

取引設定

① 表示設定を更新する
タップすることで「取引設定」画面内の各種設定内容を保存します。

② 表示チェックボックス
プライスボードに銘柄の表示、非表示を設定します。

③ 設定ボタン
初期値設定画面へ遷移します。

④ 並び替え
プライスボードの銘柄の並び順を設定します。

⑤ 取引設定を更新
タップすることで「初期値設定」画面内の取引機能に関する各種初期値設定を保存します。

銘柄詳細情報

くりっく365で取り扱っている銘柄の情報を表示します。

取扱商品 適用日	取引単位 刻み値 発注上限数量	注文受付可能幅 発注証拠金 証拠金基準額
USD/JPY 2023/07/17	10,000 0.005 500	3,000 60,350 60,350
EUR/JPY 2023/07/17	10,000 0.005 500	3,000 60,350 60,350
GBP/JPY 2023/07/17	10,000 0.005 500	3,000 60,350 60,350
AUD/JPY 2023/07/17	10,000 0.005 500	3,000 39,540 39,540
CHF/JPY 2023/07/17	10,000 0.01 500	3,000 67,690 67,690
CAD/JPY 2022/07/18	10,000 0.01 500	3,000 44,550 44,550
NZD/JPY 2023/07/17	10,000 0.01 500	3,000 36,520 36,520
ZAR/JPY 2023/07/17	100,000 0.005 300	0.700 31,960 31,960
TRY/JPY 2023/07/17	10,000 0.01 300	1.80 1,870 1,870
NOK/JPY 2023/04/03	100,000 0.005 300	0.700 56,640 56,640

メニュー

価格データ

① 検索条件入力
検索条件入力画面に遷移します。

② 価格データ・検索条件
検索したい項目を絞り込みます。
「以下の条件で検索する」ボタンをタップすることで「価格データ」画面へ遷移します。

取引日 銘柄	始値 終値	開値 安値 出立高
2024/04/02 USD/JPY	151.805 151.460	
2024/04/02 EUR/JPY	162.620 162.504	
2024/04/02 GBP/JPY	190.36 190.65	190.73 190.07 1.299
2024/04/02 AUD/JPY	98.405 98.810	98.820 98.255 3.876
2024/04/02 CHF/JPY	167.57 166.90	167.58 166.80 1.244
2024/04/02 CAD/JPY	111.74 111.75	111.89 111.61 180
2024/04/02 NZD/JPY	90.29 90.52	90.54 90.18 1.673
2024/04/02 ZAR/JPY	7.985 8.070	8.090 7.985 9.280
2024/04/02 TRY/JPY	4.71 4.75	4.75 4.67 6.907

検索条件入力

価格データ

以下の条件で検索する

対象日付 2024/04/01 ~ 2024/04/03

銘柄 USD/JPY

レート/注文 チャート 建玉/決済 注文照会 ニュース

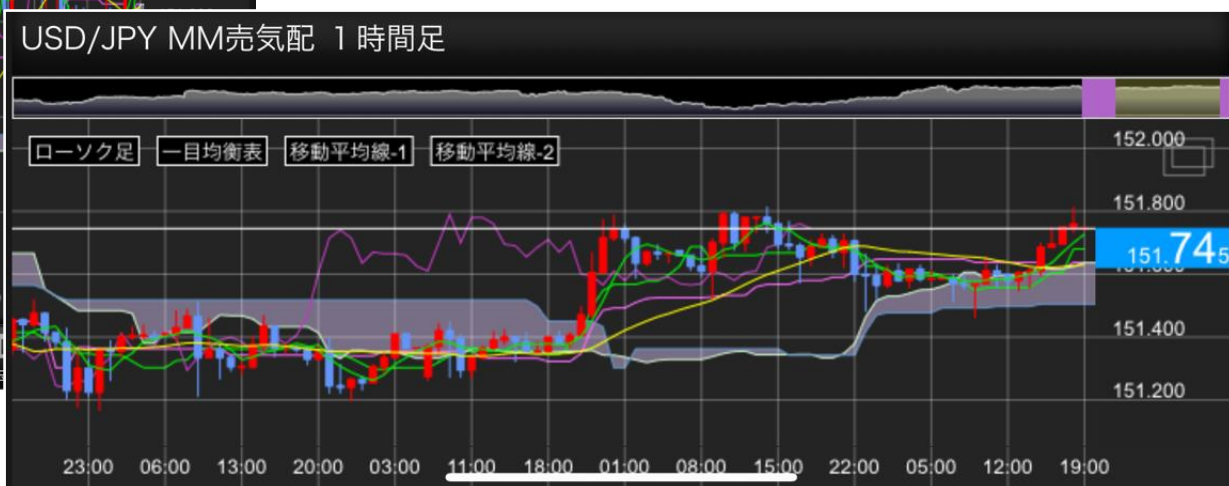
その他機能

その他機能

ランドスケープモード



チャート表示の際に、
スマートフォンを横にすることにより、
チャート部分を拡大して表示することができます。



ソフトウェアキーボード

入力欄では専用の
ソフトウェアキーボードが表示されます。

① 選択した項目の名称がソフトウェア
キーボードに表示され矢印キーをタップ
すると対象の項目に反映されます。

その他機能

スワイプ操作

グローバルメニュー内の画面を表示しているときには横スワイプ操作でのペインの表示の切替を行います。



【ご注意事項】

- 本ご案内は三菱UFJ eスマート証券(以下、「当社」という)で提供する投資情報ツールの利用方法や機能についてご案内するものです。収益や勝率をお約束するものではありません。実際のお取引はお客さまご自身の判断で行ってください。
- 本ご案内で使用している画面は順次見直し更新するため、実際の画面とは異なる場合があります。
- 投資情報ツールにて提供される情報は、マーケットにおける価格の表示および、過去から現在における価格情報に基づいたお客さまの資産推移の表示を目的としており、特定の銘柄等の勧誘、売買の推奨、相場動向等の保証等をおこなうものではありません。
- 当社のお取扱商品へのご投資の際は、各商品に所定の手数料や諸経費等をご負担いただく場合があります。各商品等は価格の変動、金利の変動、為替の変動等により投資元本を割り込むおそれがあり、また商品等によっては投資元本を超える損失(元本超過損)が生じるおそれがあります。
- 各商品の手数料等は、商品、銘柄、取引金額、取引チャネル等により異なり多岐にわたるため、具体的な金額または計算方法を記載することができません。手数料等の詳細は、当社ホームページ(<https://kabu.com/cost/>)をご覧ください。手数料等には消費税が含まれます。
- 当社お取扱商品の手数料等およびリスクの詳細については、契約締結前交付書面、上場有価証券等書面、目論見書、約款・規定集および当社ホームページの「ご投資にかかる手数料等およびリスクについて」(<https://kabu.com/company/info/escapeclause.html>)や取引ルール等をよくお読みの上、投資の最終決定はご自身のご判断と責任でおこなってください。
- 逆指値などの自動売買を含むすべての注文は、必ず約定するものではありません。
- 当社自動売買システムにおけるトリガー(発注条件)判定と発注は市場から送信されるデータを元にしています。この市場から送信されるデータが遅延したり、トリガー(発注条件)判定において情報が不足する場合には自動売買が正しく機能することができません。予めご注意ください。
- 当社が提供する情報サービスや投資情報ツールの概要および詳細については当社ホームページ(<https://kabu.com/tool/>)にてご確認ください。

【重要(必ずお読みください)】

ご投資にかかる手数料等およびリスクについて

<https://kabu.com/company/info/escapeclause.html>

【商号】

三菱UFJ eスマート証券株式会社

【金融商品取引業者等の登録番号等】

関東財務局長(金商)第61号

関東財務局長(銀代)第8号

関東財務局長(電代)第18号

【加入協会】

日本証券業協会

一般社団法人 金融先物取引業協会

一般社団法人 日本投資顧問業協会

一般社団法人 日本STO協会

一般社団法人 第二種金融商品取引業協会



三菱UFJ eスマート証券

