

スマートフォン操作ガイド(1)

- ログイン
- お気に入り
- カブボードフラッシュ
- 先物OPボードフラッシュ



2026年2月20日改定

MUFG
三菱UFJ eスマート証券

■■■■ 目次 ■■■■

● アクセス方法	3
● 「契約締結前交付書面等の同意」画面が出てきた場合	...	5
● 「お気に入り」と「カブボードフラッシュ」	...	6
● お気に入り	7
・ お気に入り	8
・ リスト追加方法	10
・ 銘柄登録(追加)方法: 株式(国内株・米国株)	...	11
・ 銘柄登録(追加)方法: 投資信託	12
● カブボードフラッシュ	13
・ 表示銘柄の選択	14
・ 銘柄詳細の表示	15
● 先物ボードフラッシュ	16
・ 表示銘柄の選択	17
・ 銘柄詳細の表示	18
● OPボードフラッシュ	19
・ 表示銘柄の選択	20
・ 銘柄詳細の表示	21
● ご注意事項	
22		

アクセス方法

http://kabu.comにアクセスし、[ログイン]をタップし、口座番号とパスワードを入力してログインしてください。



MUFG
三菱UFJ eスマート証券

【重要】auカブコム証券は2025年2月1日(土)より「三菱UFJ eスマート証券」に社名が変わりました。[詳細はこちら](#)

パスワードを入力してログインしてください。

00000000 編集

パスワードを入力*

●●●●●●●●

ログイン

戻る

ログインボタンを
タップすると

左記の画面には
下記のQRコードを読み取ってア
クセスすることもできます。



kabu.com

※QRコードの読み取り機能がない場合は専用のアプリをインストールしてから読み取る必要があります。



スマホサイト
ポートフォリオ画面が
開きます

アクセス方法

はじめてのログイン時は、アプリの案内メニューが表示されます。

「次へ」「次へ」でどんどん先に進んでいきましょう。最後「はじめる」のボタンをタップすると利用可能になります。

※右上の「×」をタップすると、案内表示を省略して、直接最初の画面を表示することができます。



「契約締結前交付書面等の同意」画面が出てきた場合

お客さまによっては、「契約締結前交付書面等の同意が必要です。」といったメッセージが出てくる場合があります。

そのような場合は、以下の手順で同意の手続きを進めてください。



- ① 「「契約締結前交付書面等」の再同意手続き画面へ」をタップします。
- ② 書面をスワイプし、契約締結前交付書面 確認書類をお読みください。
- ③ 確認書類を読み終わったら、画面全体を上方にスワイプし、画面の下方を表示してください。
- ④ あわせて「約款・規程集」のご確認もお願いいたします。読み終わったら最下面に「内容を理解し同意する」ボタンがありますので、これをタップします。
- ⑤ 「お手続きありがとうございました」というメッセージが出てくれば完了です。
- ⑥ 「資産状況」をタップし、ポートフォリオ画面を表示します。

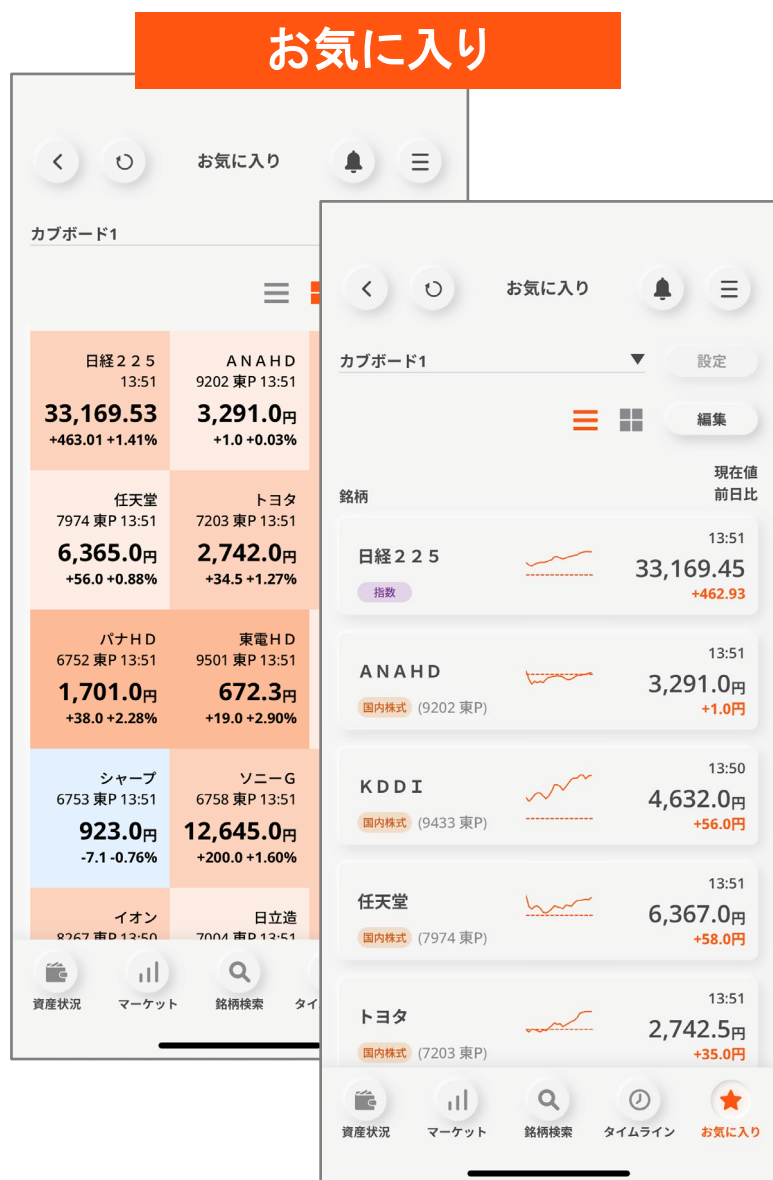
「お気に入り」と「カブボードフラッシュ」

スマホサイトで、株価や株価指数を見るための方法として「お気に入り」と「カブボードフラッシュ」のふたつの方法があります。

「お気に入り」も「カブボードフラッシュ」も、自動更新で株価を見ることができるという点では、同じですが、スマホサイトの「お気に入り」では、「カブボードフラッシュ」で登録している銘柄(※1)に加え、スマホサイト独自に追加で銘柄を登録(※2)することができます。

※1 パソコンサイトのカブボードフラッシュと同期がとれている銘柄

※2 投資信託も追加で登録可能です。



お気に入り

お気に入り

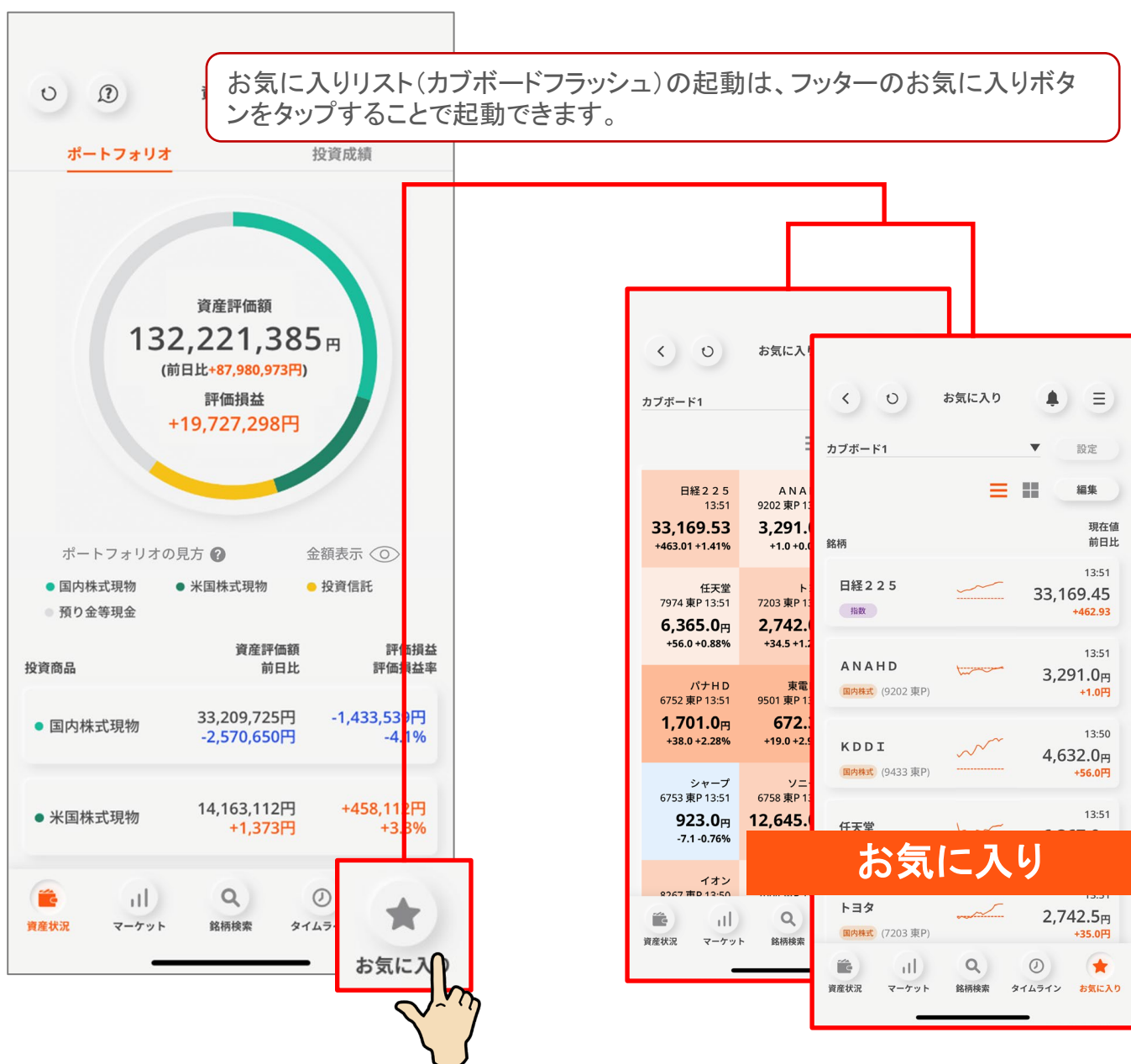
国内株・米国株・投資信託を「お気に入り登録」し、この登録した画面から各価格をご覧いただくことができます。

登録した銘柄はリスト形式とボード形式の2種類の表示方法が選択できます。

お気に入り銘柄の削除や移動もタップ操作で可能です。

※投資信託の登録は、お好みの名称で「お気に入りリスト」を作成し、銘柄登録します。

※お気に入り登録した銘柄はPCサイトのカブボードフラッシュで登録した銘柄とは連動してませんのでご注意ください。



お気に入り

表示方法を切り替えます。

リスト名をタップして、リストを切り替えます。

カブボード1

カブボード1

銘柄詳細

銘柄名のタップで詳細を表示します。

表示方法を切り替えます。

リスト形式

ボード形式

銘柄	現在価格	変動
KDDI (9433 東P)	4,028.0円	-16.0 -0.39%
三菱UFJ (8306 東P)	897.8円	+16.7 +1.89%
任天堂 (7974 東P)	5,606.0円	-11.0 -0.19%
ポニーング (BA)	177.53米ドル	+0.04 +0.02%
アマゾン (AMZN)	96.58米ドル	-4.22 -4.18%
トヨタ	1,817.5円	-5.5 -0.30%

株式(国内株・米国株)や投資信託の登録も可能です。

国内株・米国株

投資信託

保有銘柄

銘柄	現在価格	変動
KDDI (9433 東P)	4,028.0円	-16.0 -0.39%
三菱UFJ (8306 東P)	897.8円	+16.7 +1.89%
任天堂 (7974 東P)	5,606.0円	-11.0 -0.19%
ポニーング (BA)	177.53米ドル	+0.04 +0.02%
アマゾン (AMZN)	96.58米ドル	-4.22 -4.18%
トヨタ	1,817.5円	-5.5 -0.30%

銘柄	現在価格	変動
株式インデックス225	7,712円	0.00%
三菱UFJ トビックスインデックス	10,655円	0.00%
ポニーング	177.53米ドル	+0.04 +0.02%
アマゾン	96.58米ドル	-4.22 -4.18%
トヨタ	1,817.5円	-5.5 -0.30%

リスト追加方法

最初から準備されている「カブボード1」～「カブボード10」に加えて、「注目株」や「保有株」など、お好みの名称で「お気に入りリスト」を作成することができます。

※投資信託の登録は、「カブボード1」～「カブボード10」には登録できず、この作成した「お気に入りリスト」に登録可能となりますので、投資信託を登録する場合には事前に「お気に入りリスト」を作成しておく必要があります。

① 銘柄名をタップします。(国内株式であれば、どの銘柄でも構いません。)

② オレンジ色の★マークをタップします。

③ 「+新しいリストを追加」をタップします。

④ 今度は「注目株」というリストを登録します。

⑤ 「注目株」というリストがお気に入りリストに追加されました。

銘柄登録(追加)方法: 株式(国内株・米国株)

お気に入りリストに、気になる銘柄を登録しておくことができます。

株式と投資信託では登録方法が異なります。ここでは、株式の登録方法についてご案内します。

① 銘柄を追加したい場合は、未登録の場所でタップします。

② 銘柄検索画面が開きます。

③ 銘柄検索画面にて追加したい銘柄を検索します。

④ 「取引する」の横の「★」マークをタップします。

米国株の場合は、お気に入りに追加をタップします。
(⑤⑥は省略されます)

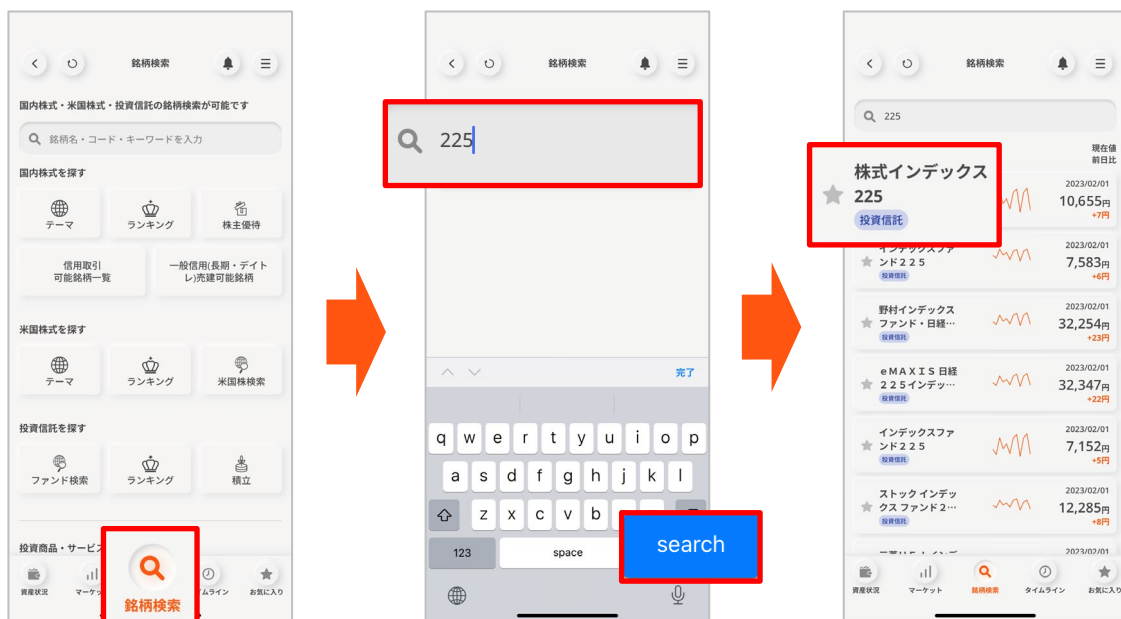
⑤ 追加するボードを選択し、確定するをタップします。

⑥ 登録できると★マークがオレンジ色に変わります。

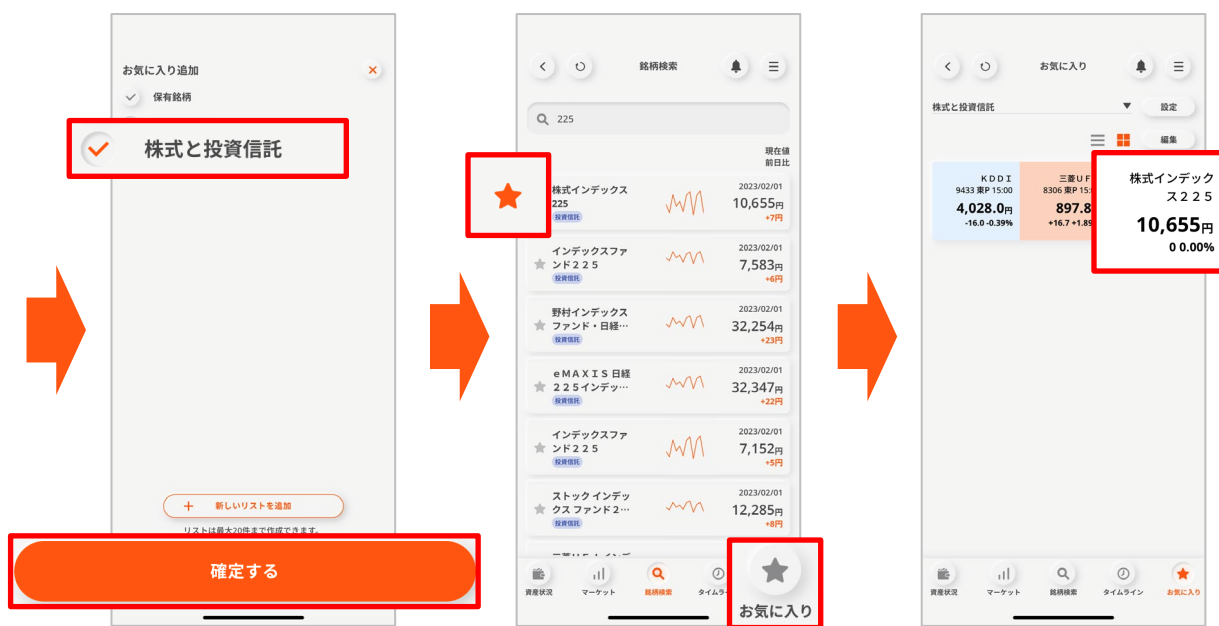
⑦ 銘柄が追加されました。

銘柄登録(追加)方法・投資信託

お気に入りリストに、気になる銘柄を登録しておくことができます。
投資信託と株式では登録方法が異なります。ここでは、投資信託の登録方法についてご案内します。



- ① フッターの「銘柄検索」をタップします。
- ② 入力欄に検索する文字列を入力し、「search」、「開く」、「検索」をタップします。
- ③ 検索結果から、追加したい銘柄をタップします。



- ④ 登録したいリストを選択し、「確定する」をタップします。
- ⑤ 登録できると★マークがオレンジ色に変わります。
- ⑥ 投資信託が追加されました

カブボードフラッシュ

カブボードフラッシュ

日経平均株価や株式の価格を一覧で確認できます。
表示する銘柄は、パソコン画面のカブボードと同期しています。
価格表示はリアルタイム。外出先でも先物の価格変化を逃しません。

表示銘柄の選択



カブボードフラッシュ

銘柄詳細の表示

カブボードフラッシュ

タップすると先物ボードフラッシュを起動します。

銘柄名をタップすると、注文画面や、板情報を表示することができます。

ボタンをタップすると、各種情報を表示したり、注文画面に遷移します。

「板」の設定をタップすると、表示する内容やフラッシュさせるか否かを選択できます。

設定

- ☐ 3本気配を表示
- ☒ 5本気配を表示
- ☐ 10本気配を表示
- ☐ 出来高、始・高・安値を表示
- ☒ 約定をフラッシュ
- ☒ 気配をフラッシュ

先物ボードフラッシュ

先物ボードフラッシュ

日経平均株価や限月ごとの先物価格を一覧で確認できます。表示はリアルタイム。マーケットの価格を即座に反映します。

外出先でも先物の価格変化を逃しません。

表示銘柄の選択

サービス一覧

資産状況 マーケット タイムライン

先物ボードフラッシュ

タブすると先物ボードフラッシュが起動します。

先物ボードフラッシュ

設定

日経平均 33208.55 -320.59 -0.95% (14:50)

日経平均先物 32990 -70 (14:50)

ミニ先物23/12 32995 -60 -0.18% (14:50)

ミニ先物24/03 32935 -80 -0.24% (14:50)

マイクロ先物 23/12 32995 -65 -0.19% (14:50)

マイクロ先物 32940 -90 (14:50)

銘柄検索

銘柄等

銘柄等の選択ができます。

日経平均先物、ミニ先物、マイクロ先物を表示

TOPIX先物、ミニ先物を表示

東証マザーズ指数先物を表示

JPX日経400先物を表示

NYダウ先物を表示

日経平均VI先物を表示

TOPIX Core 30先物を表示

東証REIT指数先物を表示

約定をフラッシュ

先物ボードフラッシュ

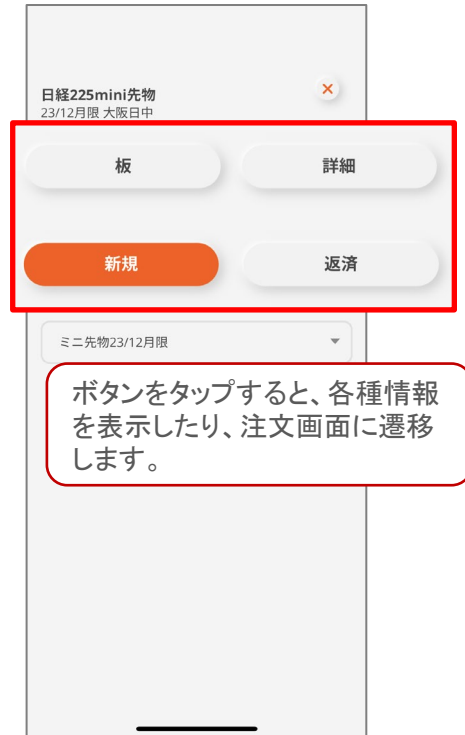
銘柄詳細の表示



タップすると先物ボードフラッシュが起動します。



銘柄名をタップすると、注文画面や、板情報を表示することができます。



OPボードフラッシュ

OPボードフラッシュ

限月ごとのオプション価格を一覧で確認できます。表示はリアルタイム。
マーケットの価格を即座に反映します。外出先でもオプションの価格変化を逃しません。

表示銘柄の選択



OPボードフラッシュ

銘柄詳細の表示



タップするとオプションボードフラッシュが起動します。



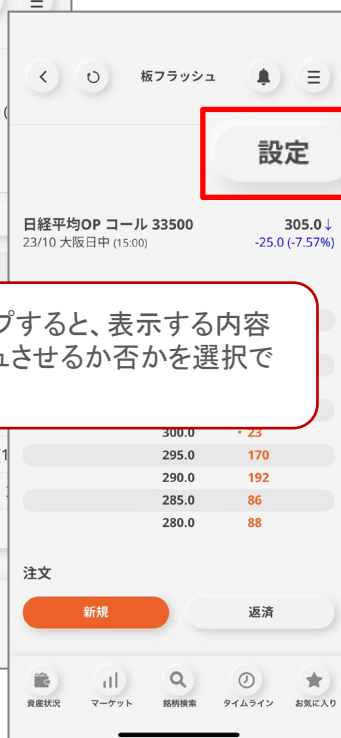
銘柄名をタップすると、注文画面や、板情報を表示することができます。



ボタンをタップすると、各種情報を表示したり、注文画面に遷移します。



設定をタップすると、表示する内容やフラッシュさせるか否かを選択できます。



【ご注意事項】

- 本ご案内は三菱UFJ eスマート証券(以下、「当社」という)で提供する投資情報ツールの利用方法や機能についてご案内するものです。収益や勝率をお約束するものではありません。実際のお取引はお客さまご自身の判断で行ってください。
- 本ご案内で使用している画面は順次見直し更新するため、実際の画面とは異なる場合があります。
- 投資情報ツールにて提供される情報は、マーケットにおける価格の表示および、過去から現在における価格情報に基づいたお客さまの資産推移の表示を目的としており、特定の銘柄等の勧誘、売買の推奨、相場動向等の保証等をおこなうものではありません。
- 当社のお取扱商品へのご投資の際は、各商品に所定の手数料や諸経費等をご負担いただく場合があります。各商品等は価格の変動、金利の変動、為替の変動等により投資元本を割り込むおそれがあり、また商品等によっては投資元本を超える損失(元本超過損)が生じるおそれがあります。
- 各商品の手数料等は、商品、銘柄、取引金額、取引チャネル等により異なり多岐にわたるため、具体的な金額または計算方法を記載することができません。手数料等の詳細は、当社ホームページ(<https://kabu.com/cost/>)をご覧ください。手数料等には消費税が含まれます。
- 当社お取扱商品の手数料等およびリスクの詳細については、契約締結前交付書面、上場有価証券等書面、目論見書、約款・規定集および当社ホームページの「ご投資にかかる手数料等およびリスクについて」(<https://kabu.com/company/info/escapeclause.html>)や取引ルール等をよくお読みの上、投資の最終決定はご自身のご判断と責任でおこなってください。
- 逆指値などの自動売買を含むすべての注文は、必ず約定するものではありません。
- 当社自動売買システムにおけるトリガー(発注条件)判定と発注は市場から送信されるデータを元にしています。この市場から送信されるデータが遅延したり、トリガー(発注条件)判定において情報が不足する場合には自動売買が正しく機能することができません。予めご注意ください。
- 当社が提供する情報サービスや投資情報ツールの概要および詳細については当社ホームページ(<https://kabu.com/tool/>)にてご確認ください。

【重要(必ずお読みください)】

ご投資にかかる手数料等およびリスクについて

<https://kabu.com/company/info/escapeclause.html>

【商号】

三菱UFJ eスマート証券株式会社

【金融商品取引業者等の登録番号等】

関東財務局長(金商)第61号

関東財務局長(銀代)第8号

関東財務局長(電代)第18号

【加入協会】

日本証券業協会

一般社団法人 金融先物取引業協会

一般社団法人 日本投資顧問業協会

一般社団法人 日本STO協会

一般社団法人 第二種金融商品取引業協会



三菱UFJ eスマート証券

