

目次:銘柄管理

■ 銘柄登録リスト

・ 銘柄登録リスト画面構成	...	3
・ 登録銘柄一括切替機能	...	5
・ 銘柄の登録(株式)	...	6
・ 銘柄の登録(米国株式)	...	7
・ 銘柄の登録(先物OP)	...	8
・ 銘柄一括登録(株式)	...	9
・ 銘柄一括登録(先物OP)	...	10
・ ランキングから銘柄登録	...	11
・ カブボードからの銘柄移行	...	12

■ 各種ウィンドウ(投資情報)

・ 銘柄登録リスト画面説明	...	13
・ マネービュー画面説明	...	14
・ 個別銘柄画面説明	...	15
・ 事象リスト画面説明	...	17
・ xenoFlash for kabu.com画面説明...	...	19
・ オプションビュー・その他の画面説明	...	20
・ 信用情報と回転日数を確認しよう！	...	21

■ ご注意事項

・ ご注意事項	...	23
---------	-----	----



04_銘柄管理

2022/01/28作成

銘柄登録リスト画面構成

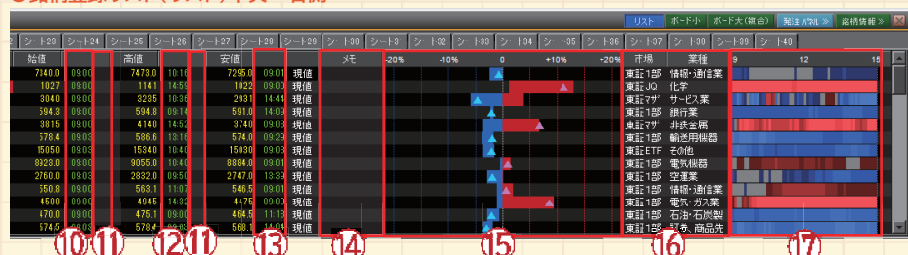
画面構成:

銘柄登録リスト(リスト)では現値や前日比、騰落率などを一覧で確認することができます。不要項目は非表示にすることもでき、並び順を変更することもできます。

●銘柄登録リスト(リスト)左側～中央



●銘柄登録リスト(リスト)中央～右側



見出し項目	内容	見出し項目	内容
①	ニュースアラートです 次ページをご参照ください	②	事象アラートです 次ページをご参照ください
③	貸借 / 信用銘柄区分です。「マニュアル02」各種 フラグ表示記号をご参照ください	④	現値フラグです
⑤	前日比・騰落率(前日終値との比較)です。 (値上り:赤、値下り:青、変わらず:黄)	⑥	前日の終値です。
⑦	売買高時刻です。	⑧	気配値の種別が表示されます。「マニュアル 02」権利落ち等の種別・気配値等の種別表示 記号をご参照ください
⑨	ビジュアル騰落率(10%)です 次ページをご参照ください	⑩	始値がついた時刻です
⑪	現値フラグです。「マニュアル02」各種フラグ表 示記号をご参照ください	⑫	高値がついた時刻です
⑬	安値がついた時刻です	⑭	メモ入力エリアです。「マニュアル02」基本操 作:メモ列、連続入力をご参照ください
⑮	ビジュアル騰落率(20%)です 次ページをご参照ください	⑯	登録した銘柄の取引所上場部と業種名です
⑰	銘柄騰落ヒートマップです 次ページをご参照ください		

銘柄登録リスト画面構成

①②

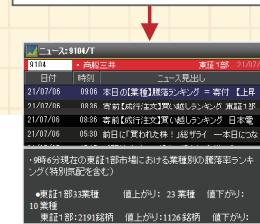
① ニュースアラート

銘柄登録リストに登録した銘柄のニュースを受信した場合、該当する銘柄のニュースアラートが点灯します。kabuステーション起動時に取得した各ジャンルごとの直近60本と、以降に受信したニュースが監視対象となります。アイコンをマウスオーバー(マウスをあてる)すると、新着ニュースあり(●赤)、ニュースあり(●オレンジ)がツールチップで表示されます。

② 事象アラート

銘柄登録リストに登録された銘柄が以下の条件に当てはまる場合、該当する銘柄の事象アラートが点灯します。
アイコンをマウスオーバー(マウスをあてる)すると、発生した事象(年初来高値、安値、ストップ高、ストップ安など)がツールチップで表示されます。

色のついているアイコンをクリックすると各銘柄のニュースや銘柄の詳細をご覧いただけます。

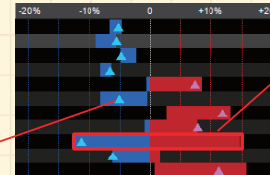


表示事象一覧
新高値(年初来高値)
新安値(年初来安値)
最高値(上場来高値)
最安値(上場来安値)
ストップ高
ストップ安
売買停止

※銘柄リストでのストップ高安リアルプレアラート機能については、非対応となっています。

⑨⑮ ビジュアル騰落率(10%、20%)

0(=騰落率0%の場所から)上放れているか、下放れているかがひと目でわかります。色がついているのが値幅を騰落率で表現した部分です。
また△は現値を表しており、> >は現値が、値幅以上(10%、20%)に現値が位置している場合を表しています。



⑰ 銘柄当落ヒートマップ

チャートや板を表示していない銘柄でも当落の流れを認識しやすくなります。前日終値を基準に5分ごとの騰落率で色で表現し、大まかな値動きをとらえることが可能です。
騰落率±0.5%以内であればグレーとなり、上放れは赤、下放れは青で表示されます。暗色から0.5%刻みで、3.5%まで次第に明色に変化します。
※株式のみ表示します。(海外指数、先物、オプションは表示対象外)
※値がつかない場合はリアルタイムでは何も描画されませんが、次の値が付いたタイミングで前の値を元に描画されます。
※値がつかないまま場が終了した場合は色がないままの表示となります。
※合併・統合などのコーポレートアクションがあった場合は当日の基準値を基準とします。





登録銘柄一括切替機能

■ 一括切替機能:

銘柄登録リストにはリスト、ボード小、ボード大(複合)、発注ボードの表示方法があります。また、ボード大(複合)では、全てに対して板やチャート、ニュース表示等に一括で切替える機能があります。

●銘柄登録リスト(リスト)

銘柄登録リストボード大には一括切替機能がついています。価格/板/チャート/ニュース/T&S/個別/信用をクリックすると、表示している銘柄が一括で切り替わります。

●銘柄登録リストボード大(複合) - 板

●銘柄登録リストボード大(複合) - T&S



銘柄の登録(株式)

■ 銘柄の登録(株式):

銘柄登録リストの見出し項目「コード」の下あたりで左クリックをすると文字入力可能な状態になります。その状態で銘柄コードを直接入力するか、銘柄検索をする事によって銘柄を登録していきます。

●銘柄コードを直接入力する方法

●銘柄名から検索する方法

銘柄コードを入力した場合は直接、優先市場(メインで取引されている市場)が選択されて登録されます。

②市場を選択画面が表示される場合があります。表示されたら、「優先」市場を選択。

③登録完了です。

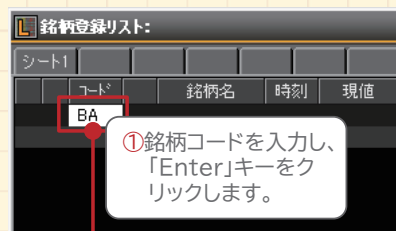


銘柄の登録(米国株式)

■ 銘柄の登録(米国株式):

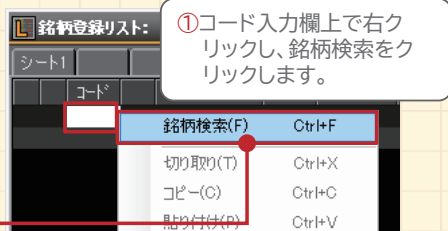
銘柄登録リストの見出し項目「コード」の下あたりで左クリックをすると文字入力可能な状態になります。その状態でティッカーを直接入力するか、右クリック→銘柄検索をすることによって銘柄を登録していきます。

● 銘柄コードを直接入力する方法



銘柄コードを入力した場合は直接、優先市場(メインで取引されている市場)が選択されて登録されます。

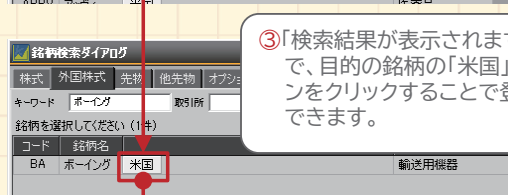
● 銘柄名から検索する方法



② 外国株式タブをクリックし、銘柄名を入力。→検索ボタンで検索します。



③ 「検索結果が表示されますので、目的の銘柄の「米国」ボタンをクリックすることで登録できます。



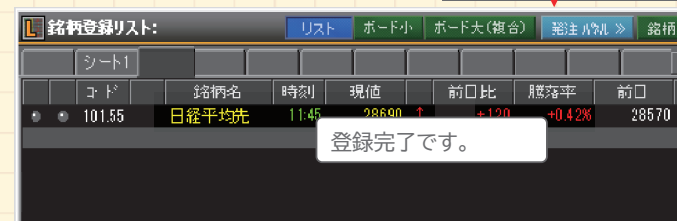
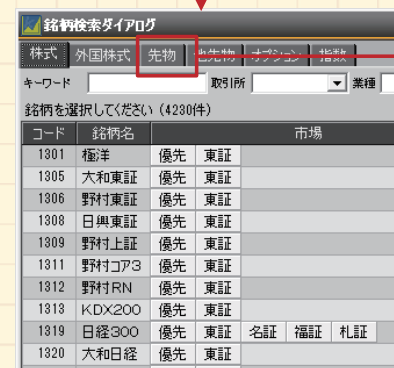
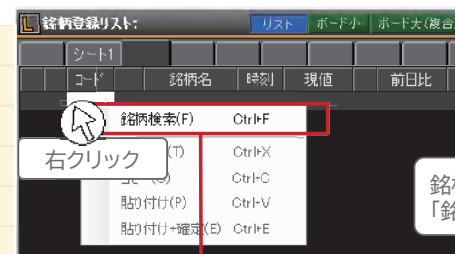
③ 登録完了です。



銘柄の登録(先物OP)

■ 銘柄の登録(先物OP):

銘柄登録リストや先物リストの見出し項目「コード」の下あたりで左クリックをするとカーソルが現れ、文字入力可能な状態になります。その状態でカーソル内で右クリックすると銘柄検索ダイアログが現れます。



登録完了です。

銘柄一括登録(株式)

■ 銘柄一括登録(株式):

銘柄登録リストには複数の銘柄を一括で登録する機能があります。「東証1部銘柄」「東証マザーズ銘柄」といった構成銘柄を一括で登録することもできます。

●銘柄登録リスト(リスト)

①銘柄登録リストの「銘柄名タブ」の下あたりで右クリック→「銘柄一括登録」を左クリック。日本株式、もしくは米国株式を選択します。

②登録したい「市場」「業種」などを選択し、「銘柄選択」をクリック
※例として「東証」「一部」「銀行業」「証券商品先物」を選択しています。
※米国株式も手順は同様です。

③抽出された全銘柄が登録できる数値を選択し、「登録」をクリックします。
※今回は、200を選択しました。

④シート名を選択し、わかりやすい名前を付けます。
※今回は銀行・証券を選択しました。
ナンバリングするにチェックを入れます。

抽出した銘柄が一括登録できました。
タブに「銀行・証券」の名前が付与され、番号が振られています。

銘柄一括登録(先物OP)

■ 銘柄一括登録(先物OP):

銘柄登録リスト(先物OP)は、「日中取引用」、「夜間取引用」、「先物セクション」といったプリセットをあらかじめご用意しており、銘柄登録リスト、先物リストに一括登録が可能です。

●銘柄登録リスト(リスト)

①銘柄登録リストの「銘柄名タブ」の下あたりで右クリック→「銘柄一括登録」を左クリック

②「日中取引用」等、登録したいタブを選び、「以上の銘柄を登録する」をクリックします。

③シート名にチェックを入れ、「先物」等わかりやすい名前を入力します。
※タブで見やすくするためです。入力必須ではありません。

④抽出した銘柄が一括登録できました。
タブに「先物」の名前が付与されています。



ランキングから銘柄登録

■銘柄一括登録(ランキング):

ドラッグ&ドロップ機能を応用して、ランキングから銘柄登録リストへ一括登録することができます。ドラッグ&ドロップ機能については「マニュアル02」基本操作:ドラッグ&ドロップをご参照ください。

値上がり率、売買高、TICK回数など様々な項目をリアルタイムで表すランキングで抽出された銘柄を、複数行ドラッグ&ドロップを利用して銘柄登録リストに一括登録できます。

●詳細ランキング

①登録したい最初の銘柄の上で左クリック

②「Shift」キーを押しながら登録したい最後の銘柄の上で左クリック

●詳細ランキング

③青く反転した行の上に、ポインタを持ってきて左クリック

④左クリックしたまま銘柄登録リストまでマウスを移動させます。(ドラッグ)

●銘柄登録リスト(リスト)

⑤左クリック放します。(ドロップ)

●銘柄登録リスト(リスト)

⑥選択した複数の銘柄が一括で登録できました。

Ctrl + C でコピー、Ctrl + V で貼り付けにも対応しています。



カブボードからの銘柄移行

■銘柄一括登録(カブボードからの銘柄移行):

カブボード®にはCSVファイルにてデータを取り出す機能があります。ダウンロードフォルダにCSVファイルを保存し、銘柄登録リストに読み込むことができます。

●カブボード

①カブボード上で「kabuステ CSV」をクリックします。

②kabuステーションの銘柄登録リストの登録したいシートを右クリック⇒インポート⇒選択したシート以降(L)をクリックします。

③エクスプローラーが開きます。「ダウンロードフォルダをクリックすると、FavoriteBoard.csvというファイルがありますので、このファイルをクリックし「開く」のボタンを押します。

④カブボードの銘柄が、kabuステーションにインポートされました。

●ブラウザによっては、このようなボタンが表示される場合がありますが、無視してかまいません。※そのまま「×」で閉じてしまっても構いません。



銘柄登録リスト画面説明

■銘柄登録リスト:

銘柄登録リストは、リスト、ボード小、ボード大(複合)の3種類の表示形式があり、2000銘柄登録できます。銘柄登録リストは最大で3枚まで起動することができます。操作方法は銘柄登録リスト画面構成1をご参照ください。

株式 先物OP 多機能発注 投資情報 口座管理 ウィンドウ マイページ

- 銘柄登録リスト(リスト)
- 銘柄登録リスト(ボード小)
- 銘柄登録リスト(ボード大)
- 先物リスト

●ボード大

銘柄別買入状況										銘柄別買入状況										銘柄別買入状況										銘柄別買入状況									
9202 9202 9202 9202 9202 9202 9202 9202 9202 9202										9202 9202 9202 9202 9202 9202 9202 9202 9202 9202										9202 9202 9202 9202 9202 9202 9202 9202 9202 9202										9202 9202 9202 9202 9202 9202 9202 9202 9202 9202									
9202 9202 9202 9202 9202 9202 9202 9202 9202 9202										9202 9202 9202 9202 9202 9202 9202 9202 9202 9202										9202 9202 9202 9202 9202 9202 9202 9202 9202 9202										9202 9202 9202 9202 9202 9202 9202 9202 9202 9202									
9202 9202 9202 9202 9202 9202 9202 9202 9202 9202										9202 9202 9202 9202 9202 9202 9202 9202 9202 9202										9202 9202 9202 9202 9202 9202 9202 9202 9202 9202										9202 9202 9202 9202 9202 9202 9202 9202 9202 9202									
9202 9202 9202 9202 9202 9202 9202 9202 9202 9202										9202 9202 9202 9202 9202 9202 9202 9202 9202 9202										9202 9202 9202 9202 9202 9202 9202 9202 9202 9202										9202 9202 9202 9202 9202 9202 9202 9202 9202 9202									
9202 9202 9202 9202 9202 9202 9202 9202 9202 9202										9202 9202 9202 9202 9202 9202 9202 9202 9202 9202										9202 9202 9202 9202 9202 9202 9202 9202 9202 9202										9202 9202 9202 9202 9202 9202 9202 9202 9202 9202									
9202 9202 9202 9202 9202 9202 9202 9202 9202 9202										9202 9202 9202 9202 9202 9202 9202 9202 9202 9202										9202 9202 9202 9202 9202 9202 9202 9202 9202 9202										9202 9202 9202 9202 9202 9202 9202 9202 9202 9202									
9202 9202 9202 9202 9202 9202 9202 9202 9202 9202										9202 9202 9202 9202 9202 9202 9202 9202 9202 9202										9202 9202 9202 9202 9202 9202 9202 9202 9202 9202										9202 9202 9202 9202 9202 9202 9202 9202 9202 9202									
9202 9202 9202 9202 9202 9202 9202 9202 9202 9202										9202 9202 9202 9202 9202 9202 9202 9202 9202 9202										9202 9202 9202 9202 9202 9202 9202 9202 9202 9202										9202 9202 9202 9202 9202 9202 9202 9202 9202 9202									
9202 9202 9202 9202 9202 9202 9202 9202 9202 9202										9202 9202 9202 9202 9202 9202 9202 9202 9202 9202										9202 9202 9202 9202 9202 9202 9202 9202 9202 9202										9202 9202 9202 9202 9202 9202 9202 9202 9202 9202									
9202 9202 9202 9202 9202 9202 9202 9202 9202 9202										9202 9202 9202 9202 9202 9202 9202 9202 9202 9202										9202 9202 9202 9202 9202 9202 9202 9202 9202 9202										9202 9202 9202 9202 9202 9202 9202 9202 9202 9202									
9202 9202 9202 9202 9202 9202 9202 9202 9202 9202										9202 9202 9202 9202 9202 9202 9202 9202 9202 9202										9202 9202 9202 9202 9202 9202 9202 9202 9202 9202										9202 9202 9202 9202 9202 9202 9202 9202 9202 9202									
9202 9202 9202 9202 9202 9202 9202 9202 9202 9202										9202 9202 9202 9202 9202 9202 9202 9202 9202 9202										9202 9202 9202 9202 9202 9202 9202 9202 9202 9202										9202 9202 9202 9202 9202 9202 9202 9202 9202 9202									
9202 9202 9202 9202 9202 9202 9202 9202 9202 9202										9202 9202 9202 9202 9202 9202 9202 9202 9202 9202										9202 9202 9202 9202 9202 9202 9202 9202 9202 9202										9202 9202 9202 9202 9202 9202 9202 9202 9202 9202									
9202 9202 9202 9202 9202 9202 9202 9202 9202 9202										9202 9202 9202 9202 9202 9202 9202 9202 9202 9202										9202 9202 9202 9202 9202 9202 9202 9202 9202 9202										9202 9202 9202 9202 9202 9202 9202 9202 9202 9202									
9202 9202 9202 9202 9202 9202 9202 9202 9202 9202										9202 9202 9202 9202 9202 9202 9202 9202 9202 9202										9202 9202 9202 9202 9202 9202 9202 9202 9202 9202										9202 9202 9202 9202 9202 9202 9202 9202 9202 9202									
9202 9202 9202 9202 9202 9202 9202 9202 9202 9202										9202 9202 9202 9202 9202 9202 9202 9202 9202 9202										9202 9202 9202 9202 9202 9202 9202 9202 9202 9202										9202 9202 9202 9202 9202 9202 9202 9202 9202 9202									
9202 9202 9202 9202 9202 9202 9202 9202 9202 9202										9202 9202 9202 9202 9202 9202 9202 9202 9202 9202										9202 9202 9202 9202 9202 9202 9202 9202 9202 9202										9202 9202 9202 9202 9202 9202 9202 9202 9202 9202									
9202 9202 9202 9202 9202 9202 9202 9202 9202 9202										9202 9202 9202 9202 9202 9202 9202 9202 9202 9202										9202 9202 9202 9202 9202 9202 9202 9202 9202 9202										9202 9202 9202 9202 9202 9202 9202 9202 9202 9202									
9202 9202 9202 9202 9202 9202 9202 9202 9202 9202										9202 9202 9202 9202 9202 9202 9202 9202 9202 9202										9202 9202 9202 9202 9202 9202 9202 9202 9202 9202										9202 9202 9202 9202 9202 9202 9202 9202 9202 9202									
9202 9202 9202 9202 9202 9202 9202 9202 9202 9202										9202 9202 9202 9202 9202 9202 9202 9202 9202 9202										9202 9202 9202 9202 9202 9202 9202 9202 9202 9202										9202 9202 9202 9202 9202 9202 9202 9202 9202 9202									
9202 9202 9202 9202 9202 9202 9202 9202 9202 9202										9202 9202 9202 9202 9202 9202 9202 9202 9202 9202										9202 9202 9202 9202 9202 9202 9202 9202 9202 9202										9202 9202 9202 9202 9202 9202 9202 9202 9202 9202									
9202 9202 9202 9202 9202 9202 9202 9202 9202 9202										9202 9202 9202 9202 9202 9202 9202 9202 9202 9202										9202 9202 9202 9202 9202 9202 9202 9202 9202 9202										9202 9202 9202 9202 9202 9202 9202 9202 9202 9202									
9202 9202 9202 9202 9202 9202 9202 9202 9202 9202										9202 9202 9202 9202 9202 9202 9202 9202 9202 9202										9202 9202 9202 9202 9202 9202 9202 9202 9202 9202										9202 9202 9202 9202 9202 9202 9202 9202 9202 9202									
9202 9202 9202 9202 9202 9202 9202 9202 9202 9202										9202 9202 9202 9202 9202 9202 9202 9202 9202 9202										9202 9202 9202 9202 9202 9202 9202 9202 9202 9202										9202 9202 9202 9202 9202 9202 9202 9202 9202 9202									
9202 9202 9202 9202 9202 9202 9202 9202 9202 9202										9202 9202 9202 9202 9202 9202 9202 9202 9202 9202										9202 9202 9202 9202 9202 9202 9202 9202 9202 9202										9202 9202 9202 9202 9202 9202 9202 9202 9202 9202									
9202 9202 9202 9202 9202 9202 9202 9202 9202 9202										9202 9202 9202 9202 9202 9202 9202 9202 9202 9202										9202 9202 9202 9202 9202 9202 9202 9202 9202 9202										9202 9202 9202 9202 9202 9202 9202 9202 9202 9202									
9202 9202 9202 9202 9202 9202 9202 9202 9202 9202										9202 9202 9202 9202 9202 9202 9202 9202 9202 9202										9202 9202 9202 9202 9202 9202 9202 9202 9202 9202										9202 9202 9202 9202 9202 9202 9202 9202 9202 9202									
9202 9202 9202 9202 9202 9202 9202 9202 9202 9202										9202 9202 9202 9202 9202 9202 9202 9202 9202 9202										9202 9202 9202 9202 9202 9202 9202 9202 9202 9202										9202 9202 9202 9202 9202 9202 9202 9202 9202 9202									
9202 9202 9202 9202 9202 9202 9202 9202 9202 9202										9202 9202 9202 9202 9202 9202 9202 9202 9202 9202										9202 9202 9202 9202 9202 9202 9202 9202 9202 9202										9202 9202 9202 9202 9202 9202 9202 9202 9202 9202									
9202 9202 9202 9202 9202 9202 9202 9202 9202 9202										9202 9202 9202 9202 9202 9202 9202 9202 9202 9202										9202 9202 9202 9202 9202 9202 9202 9202 9202 9202										9202 9202 9202 9202 9202 9202 9202 9202 9202 9202									
9202 9202 9202 9202 9202 9202 9202 9202 9202 9202										9202 9202 9202 9202 9202 9202 9202 9202 9202 9202										9202 9202 9202 9202 9202 9202 9202 9202 9202 9202										9202 9202 9202 9202 9202 9202 9202 9202 9202 9202									
9202 9202 9202 9202 9202 9202 9202 9202 9202 9202										9202 9202 9202 9202 9202 9202 9202 9202 9202 9202										9202 9202 9202 9202 9202 9202 9202 9202 9202 9202										9202 9202 9202 9202 9202 9202 9202 9202 9202 9202									
9202 9202 9202 9202 9202 9202 9202 9202 9202 9202										9202 9202 9202 9202 9202 9202 9202 9202 9202 9202										9202 9202 9202 9202 9202 9202 9202 9202 9202 9202										9202 9202 9202 9202 9202 9202 9202 9202 9202 9202									
9202 9202 9202 9202 9202 9202 9202 9202 9202 9202										9202 9202 9202 9202 9202 9202 9202 9202 9202 9202										9202 9202 9202 9202 9202 9202 9202 9202 9202 9202										9202 9202 9202 9202 9202 9202 9202 9202 9202 9202									
9202 9202 9202 9202 9202 9202 9202 9202 9202 9202										9202 9202 9202 9202 9202 9202 9202 9202 9202 9202										9202 9202 9202 9202 9202 9202 9202 9202 9202 9202										9202 9202 9202 9202 9202 9202 9202 9202 9202 9202									
9202 9202 9202 9202 9202 9202 9202 9202 9202 9202										9202 9202 9202 9202 9202 9202 9202 9202 9202 9202										9202 9202 9202 9202 9202 9202 9202 9202 9202 9202										9202 9202 9202 9202 9202 9202 9202 9202 9202 9202									
9202 9202 9202 9202 9202 9202 9202 9202 9202 9202										9202 9202 9202 9202 9202 9202 9202 9202 9202 9202										9202 9202 9202 9202 9202 9202 9202 9202 9202 9202										9202 9202 9202 9202 9202 9202 9202 9202 9202 9202									
9202 9202 9202 9202 9202 9202 9202 9202 9202 9202										9202 9202 9202 9202 9202 9202 9202 9202 9202 9202										9202 9202 9202 9202 9202 9202 9202 9202 9202 9202										9202 9202 9202 9202 9202 9202 9202 9202 9202 9202									
9202 9202 9202 9202 9202 9202 9202 9202 9202 9202										9202 9202 9202 9202 9202 9202 9202 9202 9202 9202										9202 9202 9202 9202 9202 9202 9202 9202 9202 9202										9202 9202 9202 9202 9202 9202 9202 9202 9202 9202									
9202 9202 9202 9202 9202 9202 9202 9202 9202 9202										9202 9202 9202 9202 9202 9202 9202 9202 9202 9202										9202 9202 9202 9202 9202 9202 9202 9202 9202 9202										9202 9202 9202 9202 9202 9202 9202 9202 9202 9202									
9202 9202 9202 9202 9202 9202 9202 9202 9202 9202										9202 9202 9202 9202 9202 9202 9202 9202 9202 9202										9202 9202 9202 9202 9202 9202 9202 9202 9202 9202										9202 9202 9202 9202 9202 9202 9202 9202 9202 9202									
9202 9202 9202 9202 9202 9202 9202 9202 9202 9202										9202 9202 9202 9202 9202 9202 9202 9202 9202 9202										9202 9202 9202 9202 9202 9202 9202 9202 9202 9202										9202 9202 9202 9202 9202 9202 9202 9202 9202 9202									
9202 9202 9202 9202 9202 9202 9202 9202 9202 9202										9202 9202 9202 9202 9202 9202 9202 9202 9202 9202										9202 9202 9202 9202 9202 9202 9202 9202 9202 9202										9202 9202 9202 9202 9202 9202 9202 9202 9202 9202									
9202 9202 9202 9202 9202 9202 9202 9202 9202 9202										9202 9202 9202 9202 9202 9202 9202 9202 9202 9202										9202 9202 9202 9202 9202 9202 9202 9202 9202 9202										9202 9202 9202 9202 9202 9202 9202 9202 9202 9202									
9202 9202 9202 9202 9202 9202 9202 9202 9202 9202										9202 9202 9202 9202 9202 9202 9202 9202 9202 9202										9202 9202 9202 9202 9202 9202 9202 9202 9202 9202										9202 9202 9202 9202 9202 9202 9202 9202 9202 9202									
9202 9202 9202 9202 9202 9202 9202 9202 9202 9202										9202 9202 9202 9202 9202 9202 9202 9202 9202 9202										9202 9202 9202 9202 9202 9202 9202 9202 9202 9202										9202 9202 9202 9202 9202 9202 9202 9202 9202 9202									
9202 9202 9202 9202 9202 9202 9202 9202 9202 9202										9202 9202 9202 9202 9202 9202 9202 9202 9202 9202										9202 9202 9202 9202 9202 9202 9202 9202 9202 9202										9202 9202 9202 9202 9202 9202 9202 9202 9202 9202									
9202 9202 9202 9202 9202 9202 9202 9202 9202 9202										9202 9202 9202 9202 9202 9202 9202 9202 9202 9202										9202 9202 9202 9202 9202 9202 9202 9202 9202 9202										9202 9202 9202 9202 9202 9202 9202 9202 9202 9202									
9202 9202 9202 9202 9202 9202 9202 9202 9202 9202										9202 9202 9202 9202 9202 9202 9202 9202 9202 9202										9202 9202 9202 9202 9202 9202 9202 9202 9202 9202										9202 9202 9202 9202 9202 9202 9202 9202 9202 9202									
9202 9202 9202 9202 9202 9202 9202 9202 9202 9202										9202 9202 9202 9202 9202 9202 9202 9202 9202 9202										9202 9202 9202 9202 9202 9202 9202 9202 9202 9202										9202 9202 9202 9202 9202 9202 9202 9202 9202 9202									
9202 9202 9202 9202 9202 9202 9202 9202 9202 9202										9202 9202 9202 9202 9202 9202 9202 9202 9202 9202										9202 9202 9202 9202 9202 9202 9202 9202 9202 9202										9202 9202 9202 9202 9202 9202 9202 9202 9202 9202									
9202 9202 9202 9202 9202 9202 9202 9202 9202 9202										9202 9202 9202 9202 9202 9202 9202 9202 9202 9202										9202 9202 9202 9202 9202 9202 9202 9202 9202 9202										9202 9202 9202 9202 9202 9202 9202 9202 9202 9202									
9202 9202 9202 9202 9202 9202 9202 9202 92																																							

●ボード小

●リスト

銘柄登録リスト:														7/26	
銘柄名														7/26	
コード	銘柄名	銘柄	現値	前日比	変動率	前日	売買高	買手	売手	買手	売手	買手	売手	買手	売手
9202	ANAHD	15.00	2720.0	-0	-53.0	-1.91%	27378	4713600	15.00	1263500	2725.5	1600	500	2720.0	900
8001	伊藤忠	15.00	3188.0	-0	-30.0	-0.26%	31923	2751100	15.00	3935011	3181.0	300	15100	3188.0	200
2401	帝人	15.00	1628	-0	-26	-1.57%	1654	1353200	15.00	2214544	1630	1000	13300	1627	100
812	鳥島	15.00	1414	-0	-48	-0.57%	1405	2259100	15.00	3192927	1417	900	200	1414	700
7203	トヨタ	15.00	9675.0	-0	-59.0	-0.61%	97340	5083300	15.00	4933346	9706.0	100	2400	9674.0	100
7999	MJ LHI	15.00	1588	-0	-42	+0.13%	1586	1700	15.00	27182	1600	400	200	1586	700
2432	ダイエー	15.00	2241	-0	-28	-1.23%	22259	584700	15.00	125603	2244	100	300	2240	800
1758	ノーエー	15.00	10975.0	-0	-15.0	-1.56%	11151	2594400	15.00	3183440	11230.0	100	5200	10970.0	100
118	三井物産HD	15.00	9167.0	-0	-15.0	-1.54%	9182	501400	15.00	5057304	9170	200	8500	9167	400
2402	東レ	15.00	7135	-0	-18	-2.31%	7205	5329200	15.00	3911800	7142	300	2300	7135	600
8216	三井住友FG	15.00	3749.0	-0	-63.0	-1.39%	38020	970600	15.00	3420514	3751.0	400	18400	3747.0	900
8804	東建物産	15.00	1658	-0	-36	+2.22%	1620	1347700	15.00	3603618	1657	4000	400	1654	400
9984	SBG	15.00	7330.0	-0	-31.0	-0.53%	74150	8113700	15.00	6011542	7382.0	200	7000	7380.0	0
2160	グリーヌアイ	15.00	1995	-0	-14	-0.70%	2009	759800	15.00	1517091	1995	100	6700	1995	0
7552	ロー	15.00	1191	-0	-14	-1.16%	1205	3979200	15.00	4757688	1193	1000	39100	1190	0
4031	三井物産	15.00	2538.0	-0	-15	-0.92%	25285	3932500	15.00	8436181	2532.0	300	1000	2527.5	0
1055	OKI	15.00	1006	-0	-10.0	-1.53%	30530	3933000	15.00	1002392	1007	1000	39300	1006	0
6703	OKI	15.00	1006	-0	-20	-1.95%	1026	3933000	15.00	9432945	1008	600	6800	1005	0
6575	サナタ	15.00	1341	-0	-5	-0.37%	1346	4300	15.00	57762	1347	1100	400	1340	0
4208	宇部興	15.00	2191	-0	-51	-2.27%	2242	694000	15.00	1531488	2194	300	2000	2191	0
801	大正建	15.00	3690	-0	+5	+0.14%	3685	882600	15.00	325334	3700	5600	17500	3685	0



個別銘柄画面説明

●個別銘柄・板

■板のみを省スペースで表示することができ、最大で25個まで表示することが可能です。

・HOTキーにも対応しています。

・キーボードのCtrlボタンを押しながらウィンドウを近づけていくとウィンドウ同士がくっつくマグネット機能を使用して綺麗に並べて利用することもできます。

銘柄	価格	板	チャート	T&S	個別	信用
9433	KDDI	東証1部	21/07/08			
3420.0	15.00					
0.0	0.00%					
2407400	15.00					
3428.0	2200					
3427.0	2800					
3426.0	2700					
3425.0	600					
3424.0	700					
3419.0	13400					
3418.0	13500					
3417.0	18500					
3416.0	5900					
3415.0	20900					

●個別銘柄・詳細

■「個別銘柄・詳細」は、価格/板/チャート/ニュース/T&S/個別/信用の各タブを切り替えることによって、さまざまな銘柄個別情報を確認することができます。「個別」タブからは決算情報や四季報も確認することができます。「信用」タブでは、逆日歩や貸借/信用倍率の確認(14時頃更新)ができます。最大25個まで表示可能です。

■発注パネルの表示/非表示に対応しています。

逆日歩等の信用情報は
14:00の更新で最新の表示
(昨日分の数値)になります。

●個別銘柄・複合ミニ

■「個別銘柄・複合」をコンパクトにしたウィンドウを実装してほしいというお客さまのご要望で実装したウィンドウです。

■1つのウィンドウで価格/板/チャート/ニュース/T&S/個別/信用を確認可能。

■「個別銘柄・詳細」のメリットを継承しつつ、板表示は「個別銘柄・板」の表示方法を採用し、「個別銘柄・複合」の省スペース版といった位置づけのウィンドウです。

■最大25個まで表示可能です。

銘柄	価格	板	チャート	T&S	個別	信用
9433	KDDI	東証1部	21/07/08			
3466.0	15.00					
+50.0	+1.50%					
3467.0	300					
3466.0	1200					
3465.0	100					
3464.0	200					
3463.0	11200					
3462.0	1800					
3461.0	19700					
3460.0	10000					
3459.0	23100					



個別銘柄画面説明

●個別銘柄・複合

- 1つのウィンドウで現値を含めた4本値、板1、T&S、ニュース、ミニチャートを一目で確認できます。
- 個別銘柄シリーズで人気No1のウィンドウです。
- ニュースは表示／非表示の切り替えが可能です。スペースが必要にはなりませんが、最大で25個まで表示できます。



●個別銘柄・T&S

- 個別銘柄のT&Sのみを表示するウィンドウです。
- 数量・値段におけるフィルタリング機能を搭載しており、「200以上を表示」と設定することにより「100株以下を表示させない」、「1025円表示」と設定することにより指定価格帯「1025円」のみのT&Sを表示する」といった使い方ができます。
- 数量フィルタ・値段フィルタの併用も可能で、最大で25個まで表示できます。

※ TOPIX100構成銘柄から除外された銘柄のT&Sは、除外翌日から価格が整数表示されます



マネービュー画面説明

■マネービュー:

為替レートをリアルタイムで確認できるウィンドウです。当社提供のauカブコムFXのレートを表示しており、リスト表示とボックス表示があります。FX口座を開設していなくても表示することができます。スプレッドは0.1pips表示です。



●マネービュー(ボックス)



縦長にカスタマイズした例。

小数点以下を見やすく、スプレッドも常時表示しています。

●マネービュー(リスト)



※ auKabucomの為替情報を表示しています

事象リスト画面説明

■ 事象リスト:

事象リストは、事象(新高値、新安値、ストップ高、ストップ高-5、-10、-20、ストップ安、ストップ安+5、+10、+20、売買停止)が発生した銘柄をリストに即時表示する機能です。

※ストップ高安-5、-10、-20、ストップ安+5、+10、+20の表示および、プレアラート機能については、Fintechプラン、Premiumプランのお客さまがご利用いただけます。

※ Fintechプラン、Premiumプランについては、「マニュアル01」各種プランをご参照ください。



事象リスト画面説明



ニュースアラートについての詳細は4ページ目の銘柄登録リスト画面構成2をご覧ください。

xenoFlash for kabu.com画面説明

■ xenoFlash for kabu.com:

決算発表後瞬時に決算発表内容の定性情報を含めた要点をまとめ、インフォグラフィックスにより見た目に理解しやすい形で提供する自動決算分析レポートです。

オプションビュー・その他の画面説明

■ オプションビュー:

日経225の各限月/権利行使価格の4本値、デルタ、ガンマ等のギリシャ指数が一覧でご覧いただけるウィンドウです。

■ その他:

先物・指標リスト、チャート、マーケットビュー等、様々な投資に役立つウィンドウも用意しております。チャートの操作方法は「マニュアル02」チャートの表示方法をご参照ください。



信用情報や回転日数を確認しよう！

■信用情報:

「フル板発注」や「個別銘柄詳細」の「信用タブ」では毎日更新の「証金残高」、毎週火曜日更新の「信用残高」のデータを見ることができます。

信用情報をまとめてチェック！

信用情報をまとめてチェック！「フル板発注」や「個別銘柄詳細」の「信用タブ」では毎日更新の「証金残高」、毎週火曜日更新の「東証信用残高」のデータを見ることができます。

逆日歩

貸株が増加し株が不足した場合、証券金融会社がその株を保有する生・損保などの機関投資家から調達する時に支払う費用です。この費用は売り方が負担するため売り方(売り建玉を保有している人)は支払い、買い方(買い建玉を保有している人)は受け取りになります。

※逆日歩は制度信用でのみ発生します。

貸借倍率

買い残高と売り残高のバランスを指標です。

信用倍率 = 買残 ÷ 売残

例えば、信用倍率が1.5倍から0.8倍に下がった場合、多くの空売りが入ったか、買い方(買いポジション)が決済して買残が減少したかが考えられます。

回転日数

信用取引を新規に建ててから返済するまでにかかる日数のことです。

回転日数 = {(融資残 + 貸株残) × 2} ÷ (融資新規 + 融資返済 + 貸株新規 + 貸株返済) で算出されます。

回転日数が短いほど相場が活発であると言われています。概ね10日前後で相場が活況、5日以下で過熱と判断されているようです。

個別銘柄詳細 総合スコア: 9433/T			
9433/T - KDDI 東証1部 21/07/06			
価格	チャート	ニュース	個別
信用			
証金残 (07/05)	貸株	融資	差引
新規	3千株	0.2千株	-
返済	2千株	0.1千株	-
残	98千株	17.5千株	7.7千株
前日比	1千株	0.1千株	-0.9千株
逆日歩	---		
回転日数		25日	
貸借倍率		1.78倍	
信用残 (06/25)	売残	買残	倍率
前週比	2031千株	774.8千株	3.81倍
	-674千株	89.2千株	
東証1部 現値 3420.0 円 1株			
0.0	0.00%		円表示
V 2407400	13:00		株以上
時刻	価格	約出来	
3428.0	2200	15:00:00	3420.0 869900
3427.0	2800	14:59:59	3422.0 300
3426.0	2700	14:59:59	3423.0 2700
3425.0	600	14:59:57	3423.0 200
3424.0	700	14:59:57	3423.0 400
3419.0	13400	14:59:56	3422.0 300
3418.0	13500	14:59:56	3421.0 300
3417.0	18500	14:59:56	3422.0 500
3416.0	5900	14:59:56	3421.0 800
3415.0	20900	14:59:54	3420.0 1400

memo



【ご注意事項】



- 本資料は、情報の提供を目的としており、特定の銘柄等の勧誘、売買の推奨、相場動向等の保証等をおこなうものではありません。
- 本資料に記載の商品へのご投資の際は、各商品に所定の手数料や諸経費等をご負担いただく場合があります。各商品等は価格の変動、金利の変動、為替の変動等により投資元本を割り込むおそれがあり、また商品等によっては投資元本を超える損失（元本超過損）が生じるおそれがあります。
- 各商品の手数料等は、商品、銘柄、取引金額、取引チャネル等により異なり多岐にわたるため、具体的な金額または計算方法を記載することができません。手数料等の詳細は、当社ホームページをご覧ください。手数料等には消費税が含まれます。
→手数料 (<https://kabu.com/cost/>)
- 当社お取扱商品の手数料等およびリスクの詳細については、契約締結前交付書面、上場有価証券等書面、目論見書、約款・規定集および当社ホームページの「ご投資にかかる手数料等およびリスクについて」や取引ルール等をよくお読みの上、投資の最終決定はご自身のご判断と責任でおこなってください。

【重要(必ずお読みください)】
ご投資にかかる手数料等およびリスクについて
<https://kabu.com/company/pressrelease/info/escapeclause.html>

auカブコム証券株式会社

金融商品取引業者登録：関東財務局長（金商）第61号
銀行代理業許可：関東財務局長（銀代）第8号
電子決済等代行業者登録：関東財務局長（電代）第18号
加入協会：日本証券業協会
一般社団法人 金融先物取引業協会
一般社団法人 日本投資顧問業協会
一般社団法人 日本STO協会



 **kabu STATION**
マニュアル

au カブコム証券
A member of  MUFG