

投資信託の販売額上位10銘柄

- 当社ではお客様のニーズに対応すべく、商品ライナップの拡充に努めております。この5年間で投資信託の販売額ランキングは大きく変化しています。

平成25年度

No	ファンド名
1	インデックスファンド225
2	ワールド・リート・オープン(毎月決算型)
3	楽天日本株トリプル・ブル
4	好配当グローバルREITプレミアム・ファンド 通貨セレクトコース
5	ニッセイ日経225インデックスファンド
6	eMAXIS 日経225インデックス
7	DIAMアジア関連日本株ファンド
8	損保ジャパン・グローバルREITファンド(毎月分配型)
9	PIMCO 米国ハイイールド債券 通貨選択型ファンド(ブラジル・リアル)
10	日経225ノーロードオープン

平成25年11月

No	ファンド名
1	インデックスファンド225
2	好配当グローバルREITプレミアム・ファンド 通貨セレクトコース
3	ワールド・リート・オープン(毎月決算型)
4	楽天日本株トリプル・ブル
5	ニッセイ日経225インデックスファンド
6	eMAXIS 日経225インデックス
7	楽天日本株トリプル・ベア
8	損保ジャパン・グローバルREITファンド(毎月分配型)
9	eMAXIS 新興国株式インデックス
10	eMAXIS 先進国株式インデックス

平成30年度上期

No	ファンド名
1	ひふみプラス
2	楽天日本株4. 3倍ブル
3	インデックスファンド225
4	日経225ノーロードオープン
5	ニッセイグローバル好配当株式プラス(毎月決算型)
6	ワールド・リート・オープン(毎月決算型)
7	MHAM新興成長株オープン
8	楽天日本株トリプル・ベアⅢ
9	<購入・換金手数料なし>ニッセイ外国株式インデックスファンド
10	eMAXIS Slim 先進国株式インデックス

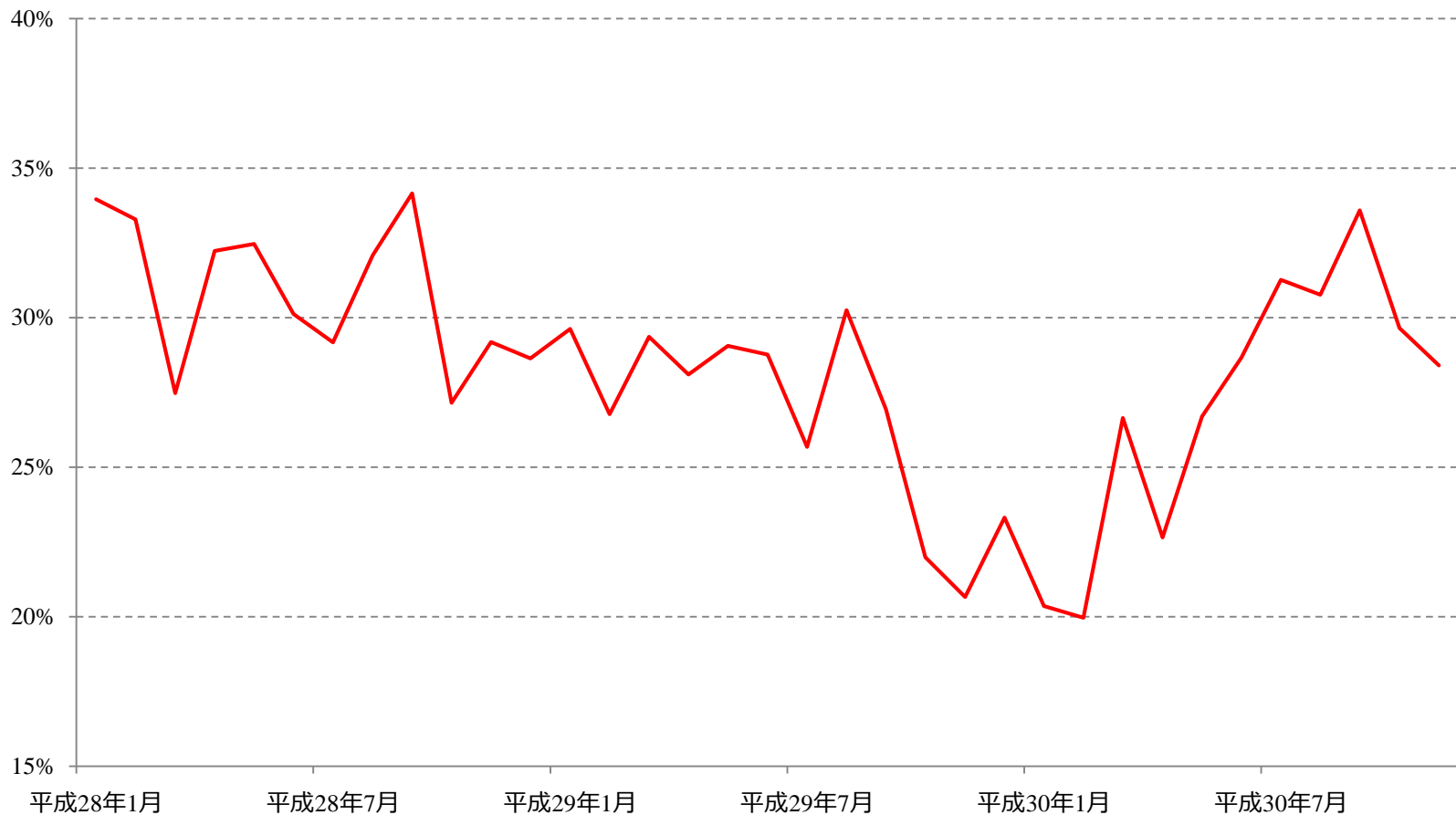
平成30年11月

No	ファンド名
1	楽天日本株4. 3倍ブル
2	ひふみプラス
3	インデックスファンド225
4	日経225ノーロードオープン
5	ワールド・リート・オープン(毎月決算型)
6	<購入・換金手数料なし>ニッセイ外国株式インデックスファンド
7	SBI 日本株3. 7ブル
8	eMAXIS Slim 先進国株式インデックス
9	ニッセイグローバル好配当株式プラス(毎月決算型)
10	ブラジル株式ツインαファンド(毎月分配型)ツインα・コース

※ 集計対象はカブドットコム証券における追加型株式投資信託(除くETF)

系列運用会社商品販売額比率

- 系列運用会社商品販売比率は底打ち後、上昇傾向にありましたが、足元では低下に転じています。グループ内外にかかわらず、お客さまのニーズにお応えできる最適な商品のご提供に努めてまいります。

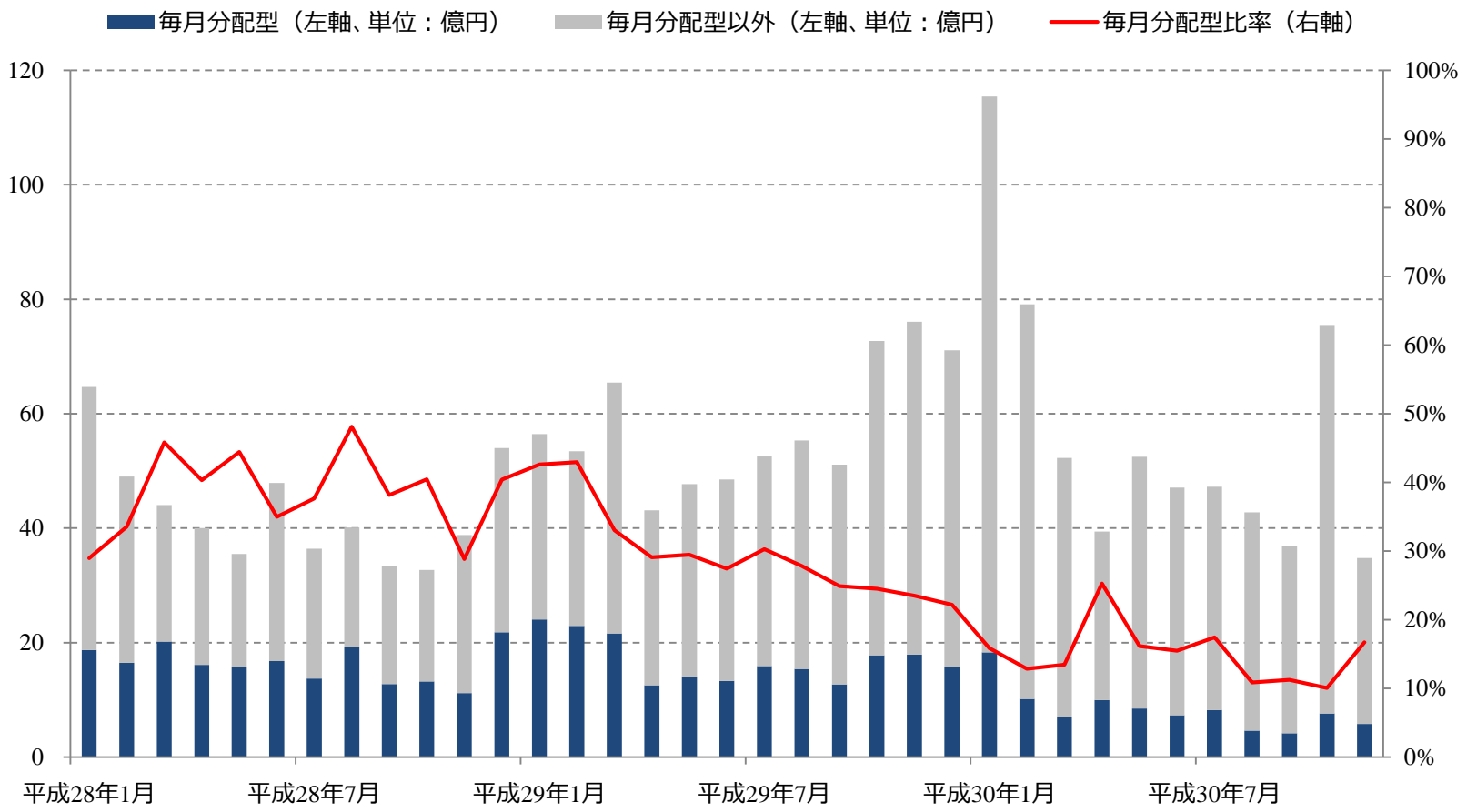


※ 集計期間:平成28年1月～平成30年9月

※ カブドットコム証券における追加型株式投資信託(除くETF)の販売に占める三菱UFJ国際投信株式会社の商品の比率を集計

投資信託に占める毎月分配型商品の販売額(億円)とそれ以外の比較

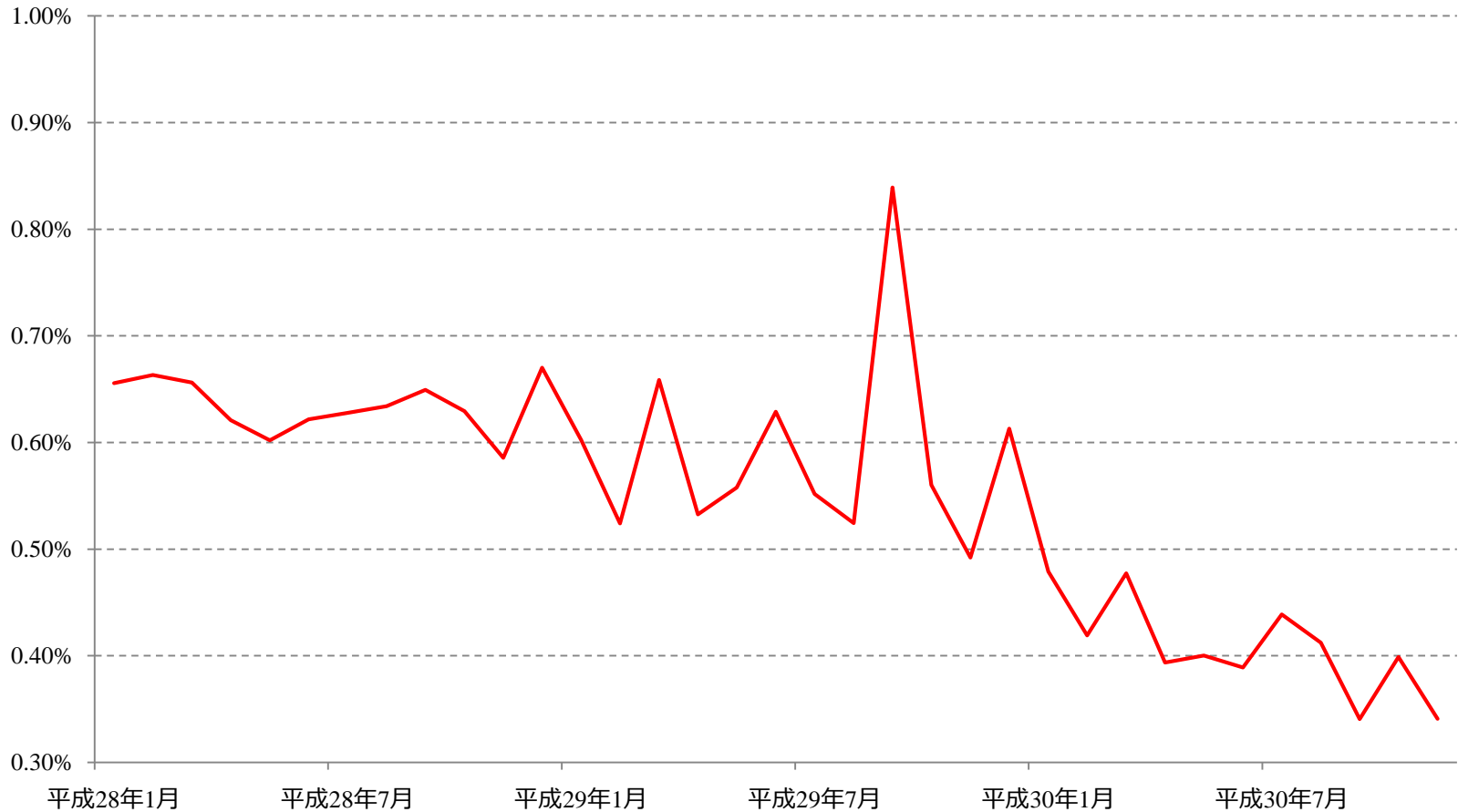
- 毎月分配型商品の販売比率は低下傾向が継続しています。



※ 集計期間：平成28年1月～平成30年9月
※ 集計対象はカブドットコム証券における追加型株式投資信託(除くETF)

投資信託の残高に占める分配金額割合

- 投資信託の残高に占める分配金額割合は、季節要因はあるものの、概ね低下傾向にあります。



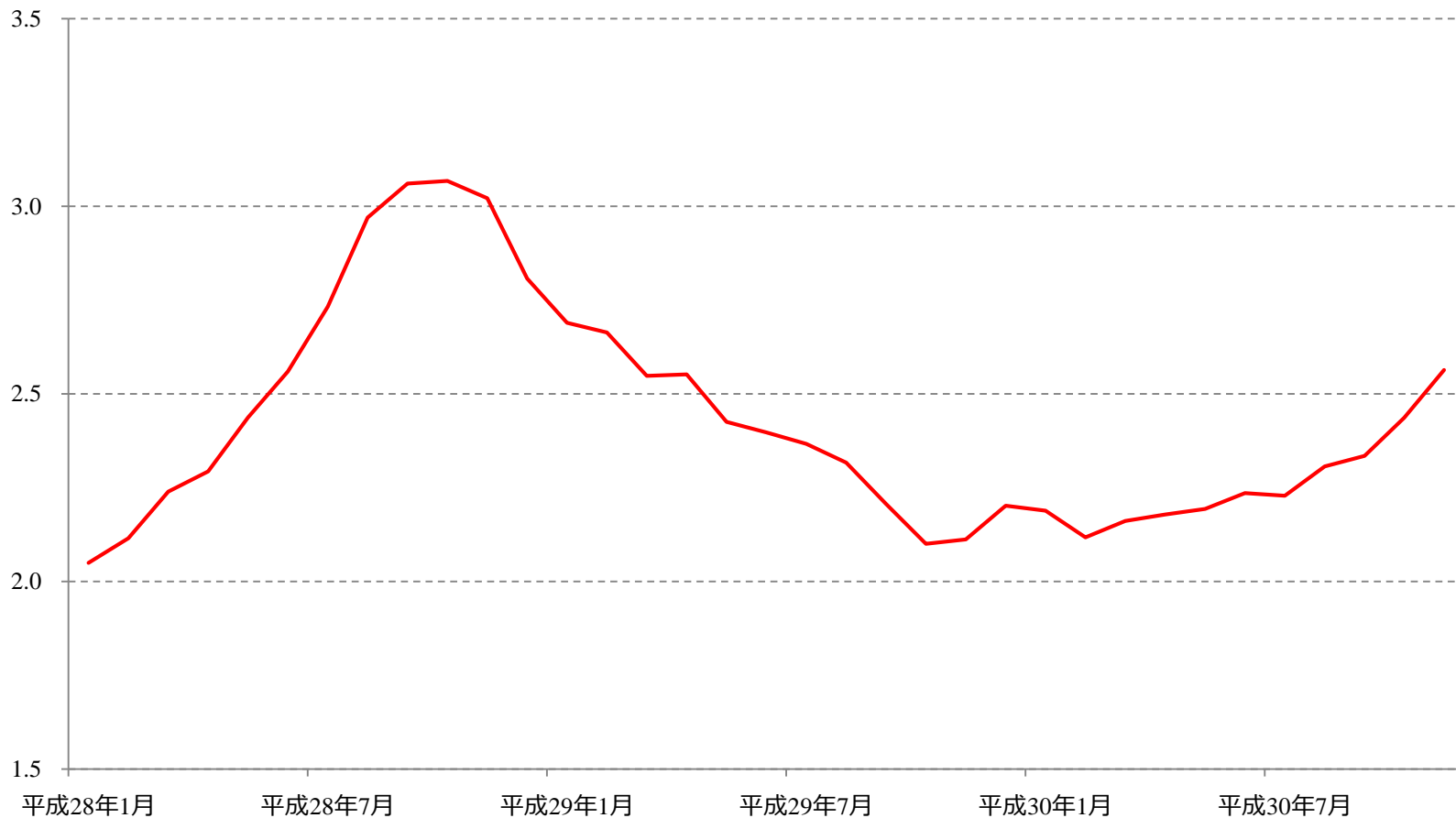
※ 集計期間:平成28年1月～平成30年9月

※ 集計対象はカブドットコム証券における追加型株式投資信託(除<ETF)

※ 計算式:月間分配金総額(受取分・再投資分を合算)÷月末の投資信託残高

投資信託の平均保有期間(年)

- 投資信託の平均保有期間は、相場上昇を受けて昨年は短期化しましたが、今年に入り長期化に転じています。長期化の要因としては、相場上昇が一服したことおよび積立比率の上昇が要因と考えられます。



※ 集計期間:平成28年1月～平成30年9月
※ 集計対象はカブドットコム証券における追加型株式投資信託(除くETF)
※ 計算式:過去1年間の月末の投資信託残高の平均÷過去1年間の解約・償還額の累計