



カブドットコム証券株式会社  
 (コード番号：8703 東証1部)  
 代表執行役社長 齋藤 正勝

2011年6月30日

**銘柄選びを強力にサポートする高機能スクリーニングツール「kabuナビ™」の提供を開始**  
 ～ kabu.com投資情報室メンバーによる「いま注目のスクリーニング」を公開。利用料無  
 料。～

カブドットコム証券株式会社は、2011年6月30日（木）から、銘柄選びを強力にサポ  
 ートする最新のスクリーニングツール「kabuナビ™」の提供を開始します。カブドットコ  
 ム証券で口座をお持ちのお客さまは無料でご利用いただけます。

この「kabuナビ™」には、当社が登録した「いま注目のスクリーニング」をご覧いただ  
 ける機能があり、これを活用し [kabu.com投資情報室](#)メンバー（山田勉、河合達憲、臼田  
 琢美）が、いまご紹介したいスクリーニングを適宜登録して参ります。

● 「kabuナビ™」の主なポイント

「kabuナビ™」は、170を超える詳細な条件設定  
 が可能な高機能スクリーニングツールです。設定し  
 た条件の銘柄数や分布をグラフィカルに表示し、バ  
 ーをスライドさせて、変更した数値での銘柄数を即  
 座に確認できます。検索結果はチャート・財務・ニ  
 ュース等6種類の表示でチェックでき、表示したく  
 ない銘柄を簡単に消すことも可能です。



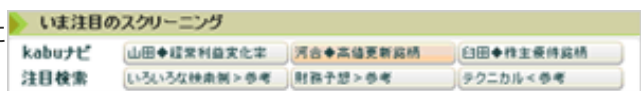
さらに、「いま注目のスクリーニング」に、  
 kabu.com投資情報室メンバー（山田勉、河合達

憲、臼田琢美）による参考スクリーニングを臨機応変に登録していきますので、現在のマ  
 ーケットで参考になる検索方法を学ぶこともできます。

これまでにない高機能なスクリーニングツール「kabuナビ™」を、ぜひお客さまの資産  
 運用の参考としてご活用ください！

＜いま注目のスクリーニング＞

kabu.com投資情報室メンバーが作成した  
 検索条件や、参考検索条件が登録されてい  
 ます。



山田◆経常利益変化率

検索条件の中身は、5つある「詳細検索」  
 タブで確認できます。ここで任意に条件を  
 変更し、さらにオリジナルな検索にカスタ  
 マイズすることも可能です。設定した検索  
 条件は「お気に入り」に5件まで保存する  
 こともできます。



詳細検索4

詳細検索5

お気に入り

検索結果は、「検索結果」「銘柄基本情

報」「チャート」「財務」「コンセンサス」「ニュース」の6種類でご覧いただけます。表示しなくて良いと思う銘柄は×印をクリックすれば削除されます。各種お取引へのリンクもあります。

\*東1,札幌,大1,名1,福岡 ×  
3402 東レ



● バーをスライドして数値を変化させると、対象銘柄数が即座に表示されるので絞り込みしやすい。



● 銘柄基本情報から財務やテクニカルまで170を超える詳細な条件設定ができるので多角的なスクリーニングができます。



● 「かんたん検索」画面では、クリックで絞り込んだ結果が右側に表示されます。

医薬品 56 / 10.81%  
 金属製品 96 / 2.01%

赤が濃いほどプラスが大きい

海運業 16 / -11.57%  
 鉄鋼 55 / -1.55%

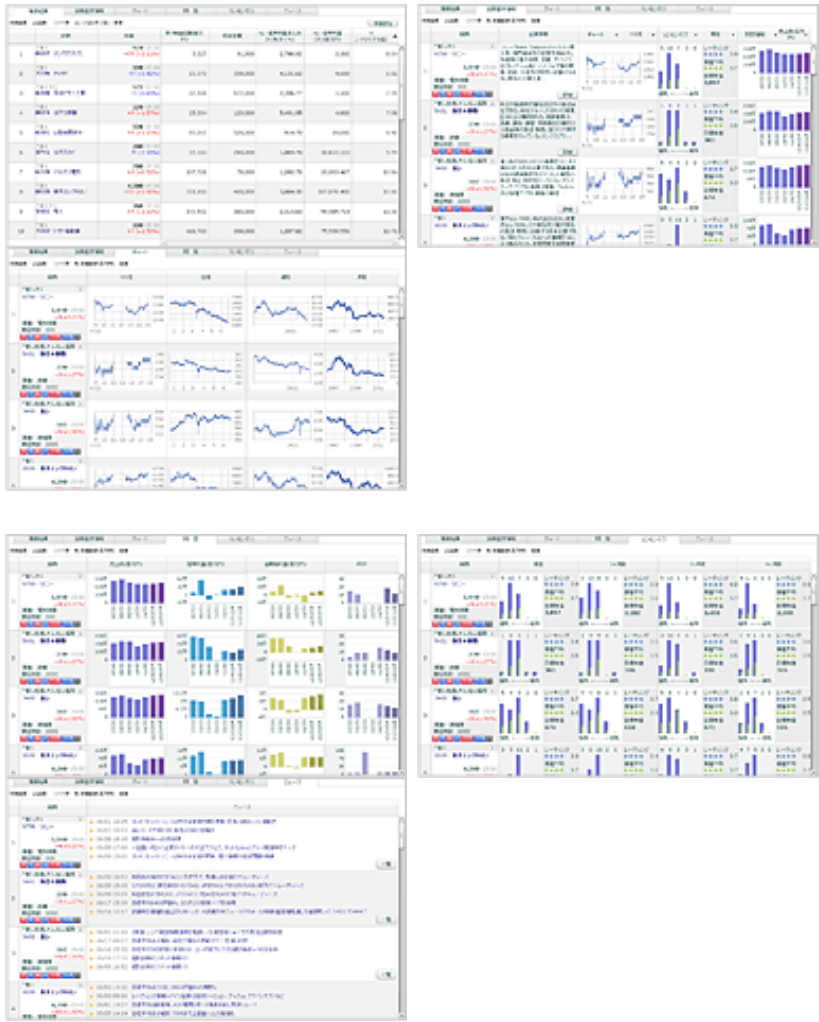
青が濃いほどマイナスが大きい

いば目録のスクリーニング		検索結果			
検索条件	業種	コード	名称	最前	前日比 (%)
1 2032	"東1	ディーエスピー	3,440	+190(+5.85%)	15:00
2 9766	"東1	コナミ	1,076	+34(+1.85%)	15:00
3 8282	"東1	タスホ	3,570	+20(+0.56%)	15:00
4 6140	"東1	セイメイ	1,025	-8(-0.44%)	15:00
5 7550	"東1	ザンショー	1,026	+16(+1.58%)	15:00
6 6498	"東1	キーン	437	-1(-0.23%)	15:00
7 9956	"東1	パロ	1,095	+6(+0.55%)	15:00
8 7666	"東1	ユナイテッド	1,593	+58(+3.78%)	15:00
9 3098	"東1	コシロ	1,925	+7(+0.36%)	15:00

業種	株数	前日比 (%)	最前	前日比 (%)	最前	前日比 (%)
すべて	2799	-0.29%	12 / -0.33%	8 / -7.41%	179 / -4.94%	137 / -1.46%
パブ	25	-2.44%	213 / -0.03%	96 / 10.43%	12 / -1.40%	29 / 10.14%
食品	55	-1.55%	39 / 5.82%	94 / 2.61%	239 / 3.32%	290 / 1.20%
精密機械	49	10.53%	110 / -0.57%	25 / 2.82%	63 / -3.54%	14 / -11.37%
自動車関連	44	-2.03%	237 / -0.03%	365 / 4.00%	352 / 2.25%	97 / -3.04%
保険	13	-0.93%	34 / -9.13%	123 / -2.02%	155 / 0.93%	165 / 3.21%

● 検索結果は、「検索結果」「銘柄基本情報」「チャート」「財務」「コンセンサス」「ニュース」の6種類でご覧いただけます。



※画面はすべて開発中画面であり、実際とは異なる場合があります。