

カブドットコム証券株式会社  
 (コード番号：8703 東証1部)  
 代表執行役社長 齋藤 正勝

2011年3月3日

**非貸借銘柄を8銘柄追加し売建可能銘柄が主要ネット証券最多の565銘柄に拡大**  
 ～ マクドナルド、グリー等非貸借銘柄も25銘柄とネット証券最多/信用手数料無料枠拡大 ～

カブドットコム証券株式会社は、2011年3月3日(木)から、[長期信用取引\(一般信用取引\)](#)の売建可能銘柄に、制度信用で新規売建が出来ない非貸借銘柄(マクドナルド、プレナス、エイチ・アイ・エス、いなげや、東京楽天地、飯田産業、日本賃貸住宅投資法人、古河スカイ)を新たに追加し、売建可能銘柄を合計565銘柄にいたします。当社は引き続き、主要ネット証券最多の売建可能銘柄数を継続しています。

合わせて3月1日(火)から、[信用取引手数料](#)が無料となる前営業日の「建玉残高」または「新規建て約定代金合計」7,000万円以上の条件を6,000万円以上に引き下げ実施しております。

リスク管理追求型サービスがご好評いただいております当社の信用取引は、国内証券トップクラスの長期優先債務格付け「A+(シングルAプラス)」(日本格付研究所)を維持し(2011年3月2日時点)、業界屈指の財務の健全性をベースに、信用取引における高額取引/建玉での手数料をさらに割安な体系で提供します。

【非貸借銘柄：制度信用で新規売建が出来ない銘柄】(25銘柄 銘柄コード順)  
 NECフィールディング(東証：2322)、カカクコム(東証：2371)、日本マクドナルドホールディングス(JASDAQ：2702)、アドバンス・レジデンス投資法人(東証：3269)、日本コークス工業(東証：3315)、グリー(東証：3632)、パーク24(東証：4666)、オービック(東証：4684)、伊藤忠テクノソリューションズ(東証：4739)、ジュピターテレコム(JASDAQ：4817)、古河スカイ(東証：5741)、電業社機械製作所(東証：6365)、平和(東証：6412)、ナカニシ(JASDAQ：7716)、ツツミ(東証：7937)、カナデン(東証：8081)、加賀電子(東証：8154)、いなげや(東証：8182)、東京楽天地(東証：8842)、飯田産業(東証：8880)、エヌ・ティ・ティ都市開発(東証：8933)、日本賃貸住宅投資法人(東証：8986)、電源開発(東証：9513)、エイチ・アイ・エス(東証：9603)、プレナス(東証：9945)


【主要ネット証券一般信用新規売建取扱状況】

一般信用	カブドットコム	松井	SBI	楽天	マネックス
売建可能銘柄数	565銘柄	489銘柄	×	×	×

※2011年3月2日時点の各社ホームページを参照し当社作成。

※一般信用新規売建可能銘柄(非貸借銘柄含)のお取扱につきましては変更される場合がございます。

●「kabuステーション™で信用取引デビューキャンペーン」実施

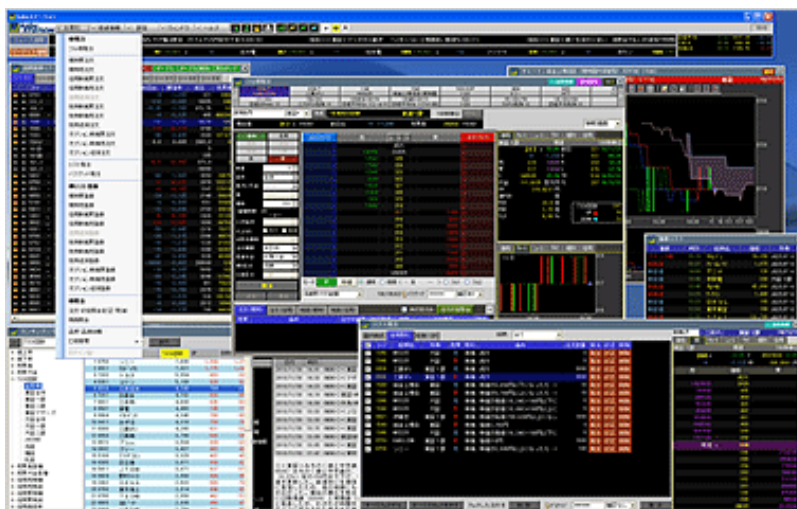
期間	2011年3月1日（火）～2011年3月31日（木）	
内容	<p><b>【信用取引口座開設で】</b>          期間中、信用取引口座を開設したお客さま（先着3,000名様）に、「ネット時代を勝ち抜く信用取引の奥義／新井邦宏著」をプレゼント          ※信用取引口座開設日の翌月上旬に登録住所へ送付いたします。</p> <p><b>【信用取引口座開設とkabuステーション™のご利用で】</b>          期間中、信用取引口座を開設したお客さまについて、期間中に約定したkabu ステーション™経由の信用取引のご注文について手数料半額（50%）をキャッシュバック※</p>	

※2011年4月中旬頃までに、証券口座に入金します。

●最新トレーディングツール「kabuステーション™」は、信用取引を強力にサポート



- ・ 自社開発のインストール型トレーディングツール。利用環境の制限が少なくきめ細かいバージョンアップが可能。
- ・ 東証アローヘッド、大証J-GATE（コロケーション対応）に情報ベンダーを経由せず直結完全対応し超速化。
- ・ フル板発注、リスト発注、バスケット発注、プリセット発注、クイック注文等、主要ネット証券で最も豊富な発注方法。
- ・ 広範な無料利用条件&低価格な利用料で多くのお客さまにご提供。
- ・ 主要ネット証券最多2,000銘柄の銘柄リスト、チャート、ニュース、ランキング等、豊富なリアルタイム情報サービス。
- ・ マルチディスプレイでの使用も考慮し、ツールの外枠無く各情報ウィンドウを配置できるレイアウトフリー。
- ・ リストからの訂正や一括取消ができる注文約定照会。自動更新化し売却/返済機能を付加した残高照会。



【サンプル画面】 kabuステーション™全体

kabuステーション™の詳細は、2010年12月20日のプレスリリース「[自社開発の高機能トレーディングツール「kabuステーション誕生」](#)」をご覧ください。

●信用取引手数料体系

カブドットコム証券では、信用取引における「前営業日の建玉残高」または「前営業日の新規建て約定代金」に応じて安くなる手数料体系を採用しています。これにより、「頻繁に売買を繰り返し約定代金が大きくなるお客さま」や「高額の新規建てを行われるお客さま」ほど、信用取引手数料が割安になります。これまで無料となるのは、前営業日の「建玉残高」または「新規建て約定代金合計」が7,000万円以上の場合でしたが、これを6,000万円以上まで引き下げ、信用取引における大口顧客の活性化および新たな大口顧客の獲得を目指します。

信用取引手数料体系		前営業日の建玉残高 または前営業日の新規建て約定代金合計			
		0円以上 3,000万円 未満	3,000万円 以上 5,000万円 未満	5,000万円 以上 6,000万円 未満	6,000万 円 以上
約定 代 金	50万円以下	483円	458円	338円	0円
	100万円以下	798円	758円	558円	
	200万円以下	987円	937円	690円	
	500万円以下	1,155円	1,097円	808円	
	500万円超～100 億円	1,260円	1,197円	882円	

※前営業日の建玉残高とは前営業日に返済されていない建玉総額。前営業日の新規建て約定代金合計とは前営業日の新規建て約定金額（売建・買建、内出来を含む）の合計です。

※前営業日の建玉残高と前営業日の新規建て約定代金の高い方を適用。

※当日6：00以降のご注文は自動的に手数料割引率が適用されます。

※信用取引は、割引プラン「[kabuマシンの日](#)」「[ファンドDE割引](#)」の対象です。

※取引チャネル、執行条件にかかわらず上記手数料が適用されます。手数料は5%の消費税を含んでいます。

※信用口座開設時の建玉上限は2億円です。別途審査により建玉上限を変更することが可能です。

### ●リスク管理追求型「信用取引」サービス概要

	買建		売建	
	長期信用取引 (一般信用取引)	制度信用取引	長期信用取引 (一般信用取引)	制度信用取引
取扱銘柄	当社が指定する銘柄	取引所が指定する制度信用銘柄	当社が指定する銘柄	取引所が指定する制度信用銘柄
取引開始日	上場初日から	制度信用銘柄指定後	当社の銘柄指定後	制度信用銘柄指定後
	新規建玉の建日	新規建玉の建日	新規建玉の建日	新規建玉の建日

返済期限	(約定が成立した日)の3年目応答日の前営業日	(約定が成立した日)の6ヶ月目応答日の前営業日	(約定が成立した日)の3年目応答日の前営業日	(約定が成立した日)の6ヶ月目応答日の前営業日
金利(年利)	買方金利：3.6%	買方金利：3.07%	売方金利：0.0%	売方金利：0.0%
貸株料	なし	なし	貸株料：1.50%	貸株料：1.15%
逆日歩	なし	証券金融会社が発表する金額を受取り	なし	証券金融会社が発表する金額を支払い
名義書換料(税込)	1取引単位あたり52.5円(※1円未満は切り捨て)。ただし、大幅な株式分割が行われた場合などは当社の判断により減額させていただくことがあります。		なし	
事務管理費(税込)	建玉の約定日から1ヶ月経過するごとに1株あたり10.5銭(単元株制度の適用を受けない銘柄については1株あたり105円)。105円に満たない場合は105円、上限は1,050円。			
建玉上限	合計2億円(別途審査により建玉上限を変更することが可能です。)			
最低保証金額	両取引の保証金を合算して30万円			
委託保証金率	両取引の建玉を合算して30%			
最低保証金維持率	両取引の建玉を合算して25%			
保証金代用掛目	<ul style="list-style-type: none"> <li>◆現金 100%</li> <li>◆株券 前営業日の最終価格(気配)の原則80% (※銘柄ごとに個別の代用掛目が設定される可能性があります。)</li> <li>◆投資信託 前営業日の基準価額の80%(一般型のみ代用可。累投型、MMF、中期国債ファンドは不可)</li> </ul>			

※上場廃止、株式併合、株式分割、権利処理等により、返済期限(期日)が前倒しする場合があります。