



カブドットコム証券株式会社
(コード番号：8703 東証1部)
代表執行役社長 齋藤 正勝

2006年12月22日

夜間取引市場「[kabu.comPTS](#)」対応kabuマシンとスーパーチャートの提供 ～ 先着20,000名様2007年3月末まで無料、抽選で1,500名様に1,000円キャッシュバック～

カブドットコム証券株式会社は、12月22日（金）より「[kabuマシン™](#)」の夜間取引（PTS）対応版「kabuマシンPTS」の提供を開始します。また、同日より「[スーパーチャート](#)」も夜間取引（PTS）対応版にバージョンアップします。これらにより、[夜間取引市場「\[kabu.comPTS\]\(#\)」](#)の情報サービスが大幅に強化され、夜間取引がまた一步、昼間と同等の取引環境に近づくこととなります。

これを記念し、初めてkabuマシンをお申しいただいたお客様先着20,000名様は2007年3月末までご利用料金を無料、kabuマシンの利用料をお支払いいただいたお客様の中から抽選で1,500名様に1,000円キャッシュバック、とする「[昼も夜もkabuマシン・キャンペーン](#)」を実施します。

また、ご好評いただいております「[夜間取引378円（みなやかん）キャンペーン](#)」および「[連携注文もみなやかん！378円キャッシュバックキャンペーン](#)」を、2007年3月末まで継続して実施します。

■ 「kabuマシンPTS」とは

「kabuマシンPTS」は、夜間取引市場「[kabu.comPTS](#)」専用のリアルタイム・トレーディング・ツールです。kabuマシンをお申しいただいているお客様ならどなたでもご利用いただけます。kabuマシンのご利用料金以外に追加の利用料等はかかりません。なお、kabuマシンとは別で起動し、同時にご利用いただくことも可能です。

■ 「kabuマシンPTS」の主な特徴

「銘柄登録リスト」に500銘柄登録（50銘柄×10シート）できます。
夜間取引における株価の動きを8種類の日中足チャートでご覧いただけます。
<TICK、TICK by TICK、1分足、5分足、10分足、15分足、20分足、30分足>
表示期間は最大5営業日分で、kabuマシン同様の各種テクニカル機能がご利用いただけます。
夜間取引における各種ランキングを上位50位までリアルタイムで更新します。
<値上がり率、値下がり率、出来高、売買代金>
2営業日分の「Time&Sales」で夜間取引の売買状況が詳しくわかります。
基本機能、お取引機能、使い勝手はkabuマシンとほぼ同等なので違和感なくご利用いただけます。
通常のWEB同様に「優位気配」「約定銘柄」「取扱銘柄一覧」からの発注も可能です。
kabuマシンのご利用料金以外に追加の利用料等はかかりません。



- サンプル画面1
- 銘柄登録リスト（リスト形式）
- 優位気配（買）
- ニュース
- 値上がり率ランキング
- 20分足チャート
- ティッカー



- サンプル画面2
- 銘柄詳細
- 現物株買い注文画面
- 銘柄登録リスト（ボード形式）



- サンプル画面3
- kabu.comPTS取扱銘柄一覧（約定）
- チャート（TICK by TICK）
- ニュース検索
- Time&Sales

■ 「昼も夜もkabuマシン・キャンペーン」の実施

内容【1】	2006年12月1日（金）～2007年2月28日（水） この期間に、kabuマシンを初めてお申しいただいたお客様先着20,000名様は、2007年3月末までkabuマシンを無料でご利用いただけます。
内容【2】	2007年1月～3月この期間に、kabuマシンの利用料をお支払いいただいたお客様の中から抽選で1,500名様（毎月500名様×3ヶ月）に1,000円キャッシュバックします。

※ 内容【1】

kabuマシンをご利用中のお客様や過去にお申しいただき解約されたお客様は対象とはなりません。

2007年4月分からは通常のご利用料金が適用されます。解約のお申込があるまでご利用の有無にかかわらずご利用契約は自動更新されます。解約は解約お申込日の翌月から適用されます。

※ 内容【2】

当選されたお客様には、ログイン後の「マイページ」右上の「〇〇様へのお知らせ」にてご案内し、当社お取引口座にご入金させていただきます。当選の発表は上記にて代えさせていただきます。

当キャンペーンに当選された方は、当社の実施する他のキャンペーンに参加できない場合があります。

■ 「kabuマシン」の利用料

前月の税引後の株式・プチ株® および先物・オプション取引委託手数料実績	月額利用料金（税込）
5万円以上～	0円
2,000円以上～5万円未満	2,100円
～2,000円未満	3,360円

※税引後の株式・プチ株®および先物・オプション取引委託手数料実績とは、お支払いいただいた該当取引委託手数料の合計を指します。

■ 毎月19日は「kabuマシンの日」

毎月19日(19日が休業日の場合は翌営業日)は「[kabuマシンの日](#)」です。kabuマシンから発注された注文の委託手数料が半額になります。

■ 初回お申込時は翌月末まで【無料】でご利用いただけます。

上記キャンペーン期間以外でも、はじめてkabuマシンをお申しいただくと、翌月末まで【無料】でご利用いただけます。1ヶ月以上無料でご利用いただけますので、kabuマシンの豊富な機能をご堪能ください。

※ 初回引落日は翌々月の6営業日目になります。以降、毎月6営業日目に利用料金の引き落としを行います。

※ 解約のお申込があるまでご利用の有無にかかわらずご利用契約は自動更新されます。解約は解約お申込日の翌月から適用されます。

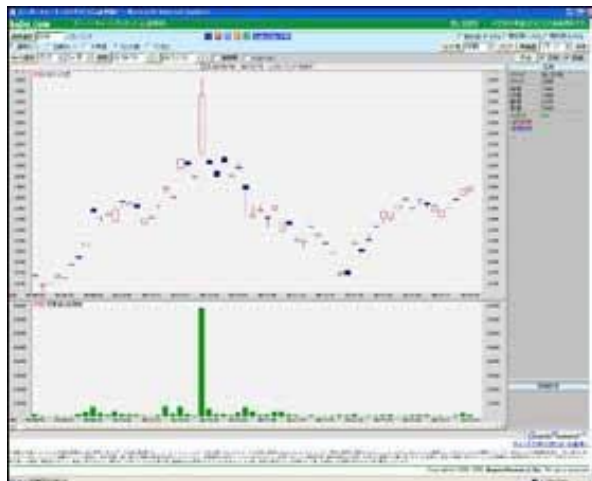
■ 夜間取引市場「kabu.comPTS」対応版「スーパーチャート」

無料で39種類のテクニカル指標や日中も1分足表示できるなど豊富な分析力と即時性で好評いただいております「スーパーチャート」が、ついに、夜間取引市場「kabu.comPTS」に対応します。

夜間取引市場「kabu.comPTS」取扱銘柄は、「取引所」「PTS」「取引所+PTS」「取引所&PTS」の4つのチャートを表示することができます。これにより、単に夜間取引の動向をチャートで確認するだけでなく、取引所と夜間取引を合わせたデータでのチャート表示や、取引所と夜間取引を時系列で別表示し値動きの関連性を確認することも可能です。



●取引所
通常の取引所でのチャートです。



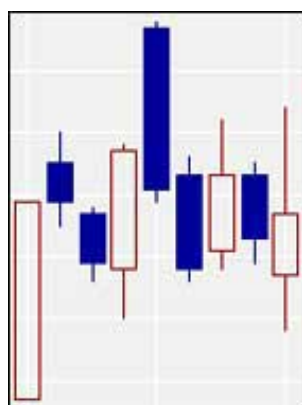
●PTS
夜間取引市場「kabu.comPTS」でのチャートです。



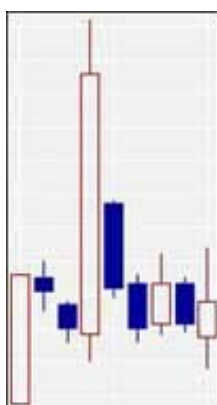
●取引所+PTS
取引所と夜間取引市場「kabu.comPTS」での取引を合わせた1日合計のデータでのチャートです。



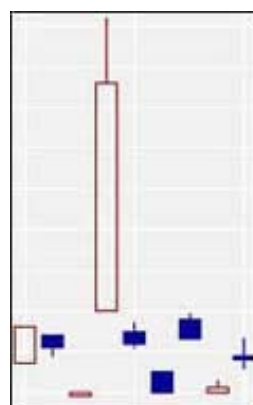
●取引所&PTS
取引所と夜間取引市場「kabu.comPTS」の取引を時系列で別表示したチャートです。



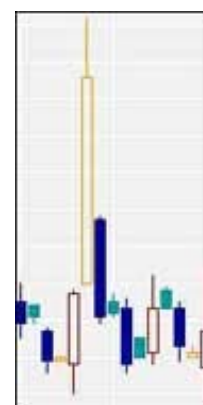
取引所



取引所+PTS



PTS



取引所&PTS

■「夜間取引378円（みなやかん）キャンペーン」継続実施

期間	～2007年3月31日（土）まで
対象	夜間取引市場「kabu.comPTS」のみに発注した注文
内容	約定代金1,000万円まで株式委託手数料を378円均一

※ 上記はインターネット、モバイル端末、iモード等の携帯端末、Lモード経由の手数料です。

- ※ 1,000万円超は、1,000万円を超える部分に対して100万円ごとに42円加算。
- ※ 自動音声応答（電話）経由の場合は別途105円を加算。オペレーター（電話）経由の場合は別途2,100円を加算。
- ※ 成行、指値、自動売買、など執行条件にかかわらず378円均一。
- ※ キャンペーン手数料の適用は夜間取引市場「kabu.comPTS」のみに発注した注文が対象です。昼夜連続の出合注文が夜間取引で約定した場合等は対象にはなりません。発注時の確認画面および注文約定照会にて詳細をご確認ください。
- ※ キャンペーン対象注文には、シニア割引、株主推進割引、kabuマシンの日、当社株式の株主優待割引の各種割引プランは適用されません。
- ※ キャンペーンの内容および期間は予定であり変更する場合があります。詳細および最新情報は当社ホームページにてご確認ください。
- ※ 「ワンショット手数料®」は適用されます。夜間取引市場「kabu.comPTS」のみに発注した複数単元の注文が、複数日に分かれて内出来となって約定した場合でも、初めに複数単元で発注した一つの注文として手数料を計算します。
- ※ 手数料はすべて5%の消費税を含んでいます。

■「連携注文もみなやかん！378円キャッシュバックキャンペーン」継続実施

期間	～2007年3月30日（金）まで
対象	現物株式注文の発注時に、発注市場を「夜間取引kabu.comPTS」および「取引所（東証、大証、ジャスダック等）」の二つに連携して発注し夜間取引にて約定した場合。ただし、約定代金20万円以下の場合は除く。
内容	対象注文1件につき378円をキャッシュバック。キャッシュバックは毎月末までのお取引を集計し、後日にお客様の取引口座に入金します。

- ※ 夜間取引と取引所の連携注文で、夜間取引における一単元以上の約定が前提となります。
- ※ キャンペーンの内容および期間は予定であり変更する場合があります。詳細および最新情報は当社ホームページにてご確認ください。
- ※ 「夜間取引378円（みなやかん）キャンペーン」は夜間取引のみに発注した注文が対象であり、夜間取引と取引所の連携注文が対象である本キャンペーンとは異なります。
- ※ キャッシュバックは毎月末までのお取引を集計し、後日にお客様の取引口座に入金しますので、受渡代金は通常手数料による計算となります。

※378円キャッシュバック後の手数料例

約定代金	インターネットの場合【成行】 (Web対応携帯電話、モバイルツール含む)		
	通常		キャンペーン
2万円以下	105円	変わらず	105円
20万円以下	500円		500円
100万円以下	1,050円	378円 キャッシュバック	672円
1,000万円以下	1,890円		1,512円

1,000万円超は、1,000万円を超える部分に対して、100万円ごとに42円加算。

成行以外の執行条件（指値、逆指値等）は525円を加算。

ジャスダックは、別途約定代金の0.0315%加算。

自動音声応答（電話）経由の場合は105円を加算。オペレーター（電話）経由の場合は2,100円を加算。

手数料は消費税(5%)を含んでいます。

■「夜間取引のみ」の注文も、「夜間取引+取引所」の連携注文も引き続きおトクにご利用いただけます。

夜間取引「kabu.comPTS」は、夜間取引に発注するだけでなく、同じ注文を夜間取引と取引所に連携して発注することができます。例えば、「東証1部A社株、20万円で1株、指値買い」という注文を、20時に「夜間取引」と「東証」に発注すると指定した場合、まず「夜間取引」にて発注し、「夜間取引」にて約定がなければ、翌営業日に「東証」に同じ注文を発注します。さらに「東証」でも約定しなければ夜間取引に発注、と注文の有効期限（最大3週間先まで日付指定可能）まで、連携して発注することが可能です。

夜間取引と取引所の連携注文は、取引所のみが発注する場合と比べて夜間取引にも発注する分、**約定機会が増加する**メリットがあります。

連携注文発注画面イメージ

伊藤忠商事 (8001) 市場:	東京1部 + PTS(夜間)	?
数量 ?	1000	000株(口)
執行条件 ?	<input type="radio"/> 成行 <input checked="" type="radio"/> 指値 800	株式委託手数料
注文期限 ?	<input type="radio"/> 当日のみ <input type="radio"/> 期限指定	2006/10/25(水) まで有効

 **口座開設・資料請求(無料)のお申込はこちら**
インターネット手続で即日開設・最短翌日からお取引!

わたしたちは**MUFG**です。 