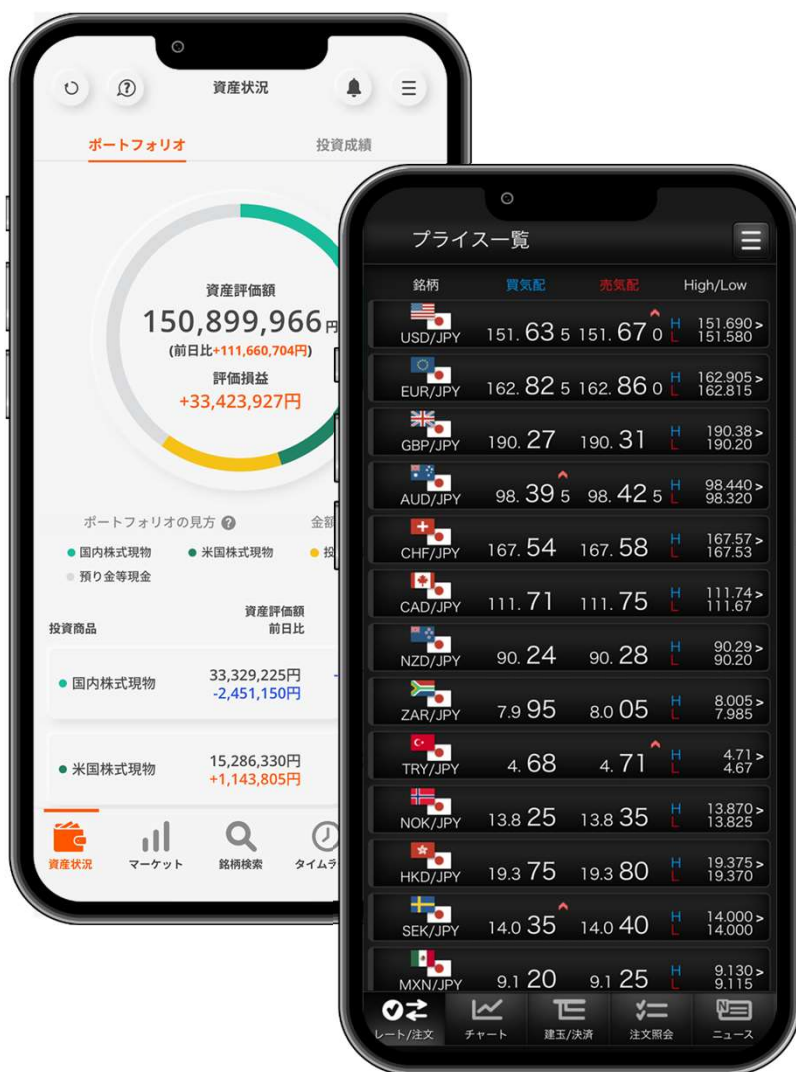


スマートフォン操作ガイド (5)

■ くりっく365



取引所為替証拠金取引
くりっく365

※「くりっく365」は株式会社東京金融取引所の商標です。

2024年4月2日作成

au カブコム証券
 A member of **MUFG**

■■■■ 目次 ■■■■

● お取引にあたって	3
● 画面表示	5
● グローバルメニュー（レート/注文）	7
● グローバルメニュー（チャート）	16
● グローバルメニュー（建玉/決裁）	18
● グローバルメニュー（注文照会）	21
● グローバルメニュー（ニュース）	24
● メニュー	26
● その他機能	36

お取引にあたって

お取引にあたって

ご利用可能時間

■通常期間(11月第1日曜日の翌日～3月第2日曜日の前日)

ログイン可能時間	(火～木曜日) (金曜日) (土～月曜日)	午前7:35～翌午前6:55 午前7:35～翌午前6:00 土曜日午後1:00～火曜日午前6:55
注文受付可能時間	(火～木曜日) (金曜日) (土～月曜日)	午前7:35～翌午前6:55 午前7:35～翌午前6:00 土曜日午後1:00～火曜日午前6:55
出金依頼受付時間	(火～木曜日) (金曜日) (土～月曜日)	午前7:35～翌午前 6:55 午前7:35～翌午前6:00 土曜日午後1:00～火曜日午前6:55

■米国サマータイム期間(3月第2日曜日～11月第1日曜日)

ログイン可能時間	(火～木曜日) (金曜日) (土～月曜日)	午前6:35～翌午前5:55 午前6:35～翌午前5:00 土曜日午後1:00～火曜日午前5:55
注文受付可能時間	(火～木曜日) (金曜日) (土～月曜日)	午前6:35～翌午前5:55 午前6:35～翌午前5:00 土曜日午後1:00～火曜日午前5:55
出金依頼受付時間	(火～木曜日) (金曜日) (土～月曜日)	午前6:35～翌午前5:55 午前6:35～翌午前5:00 土曜日午後1:00～火曜日午前5:55

詳細は取引ルールをご確認ください(<https://kabu.com/sp/item/fx/click365/rule.html>)

- ・上記の時間は取引所の定める取引時間帯で、海外市場の祝日等の理由で変更されることがあります。
- ・通信・回線状況によっては画面の表示に時間がかかる場合がございます。

画面表示

画面表示

トップ画面

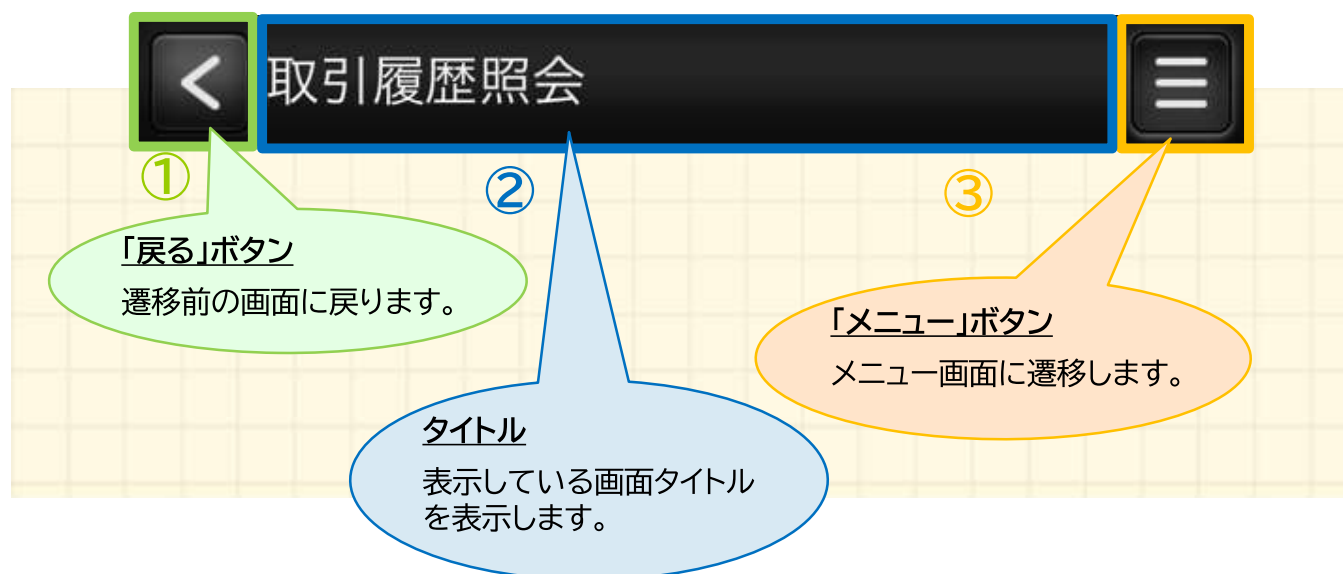
ログイン直後にプライス一覧が表示されます。

各パーツの名称は右記となります。

銘柄	買気配	売気配	High/Low
USD/JPY	151.635	151.670	151.690 / 151.580
EUR/JPY	162.825	162.860	162.905 / 162.815
GBP/JPY	190.27	190.31	190.38 / 190.20
AUD/JPY	98.395	98.425	98.440 / 98.320
CHF/JPY	167.54	167.58	167.57 / 167.53
CAD/JPY	111.71	111.75	111.74 / 111.67
NZD/JPY	90.24	90.28	90.29 / 90.20
ZAR/JPY	7.995	8.005	8.005 / 7.985
TRY/JPY	4.68	4.70	4.71 / 4.67
NOK/JPY	13.830	13.835	13.870 / 13.825

銘柄	買気配	売気配	High/Low
USD/JPY	151.635	151.670	151.690 / 151.580
EUR/JPY	162.825	162.860	162.905 / 162.815
GBP/JPY	190.27	190.31	190.38 / 190.20
AUD/JPY	98.395	98.425	98.440 / 98.320
CHF/JPY	167.54	167.58	167.57 / 167.53
CAD/JPY	111.71	111.75	111.74 / 111.67
NZD/JPY	90.24	90.28	90.29 / 90.20
ZAR/JPY	7.995	8.005	8.005 / 7.985
TRY/JPY	4.68	4.70	4.71 / 4.67
NOK/JPY	13.830	13.835	13.870 / 13.825

ヘッダ



グローバルメニュー(レート/注文)



グローバルメニュー

利用頻度の高いメニューを「グローバルメニュー」として画面下方に配置しています。

プライス一覧

プライス一覧

銘柄	買気配	売気配	High/Low
USD/JPY	151.670	151.705	H 151.715 > L 151.495
EUR/JPY	162.815	162.845	H 162.905 > L 162.620
GBP/JPY	190.25	190.29	H 190.38 > L 190.07
AUD/JPY	98.435	98.470	H 98.495 > L 98.255
CHF/JPY	167.51	167.55	H 167.57 > L 167.35
CAD/JPY	111.73	111.76	H 111.74 > L 111.67

- ① 選択した銘柄で「新規/決済注文」画面に遷移します。
- ② 銘柄毎の価格情報等をリアルタイムで確認できます。
- ③ 買気配/売気配が変動した場合、上下矢印が切り替わります。

* パネルの並び順および表示設定はメニューの取引設定で行うことができます。

新規／決済注文画面共通部分

注文画面トップ



- ① **銘柄**
銘柄を選択します。選択するとチャートエリアの通過ペアも連動して選択されます。
- ② **注文種類**
ストリーミング、成行、指値、逆指値、ストップリミット、OCO、IFD、IFDOCOから注文種類を選択します。
- ③ **取引区分**
新規、決済、FIFOから取引区分を選択します。
- ④ **注文数量**
注文数量を入力します。
- ⑤ **建玉数量**
選択している銘柄の保有している売買単位の建玉の数量を表示します。
- ⑥ **差引損益**
選択している銘柄の保有している売買単位の建玉の差引損益を表示します。

発注可能数量



- ⑦ **発注可能数量**
タップすると発注可能数量ダイアログが表示されます。

USD/JPY 151.610 151.640 151.580
発注可能数量(参考値)

新規発注可能数量	
発注可能数量	買 500 売 500
必要証拠金 (/数量)	買 60,350 売 60,350
決済発注可能数量	
建玉数量	買 7 売 2
決済可能数量	買 0 売 0

閉じる

各種注文

ストリーミング注文

■同意チェックボックス



① 注文する場合は、同意にチェックを入れます。

② 発注ボタンをタップします。

買気配(売注文) 151.730
売気配(買注文) 151.760

■1クリック発注モード



1クリック発注モード
取引設定画面で表示・非表示の設定が可能です。

※1クリック発注モードとした場合は、「注文確認画面非表示の同意」にチェックした状態とみなされ、発注ボタンをタップすれば、即座に注文が発注されます。

■1クリック発注モードへの切り替え



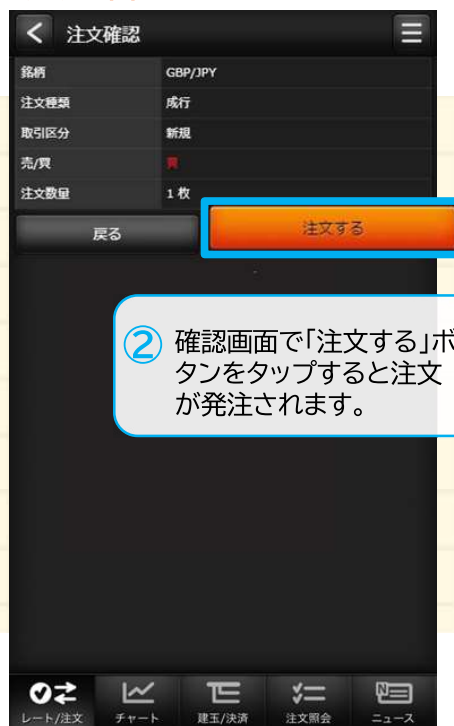
各種注文

成行注文

■注文入力



■注文確認

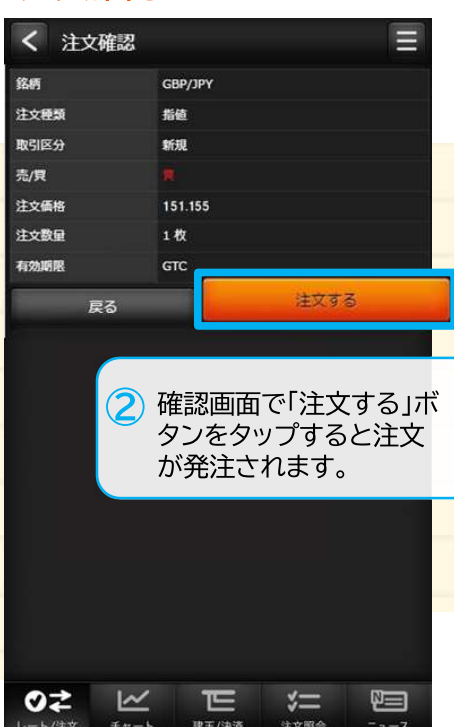


指値注文

■注文入力



■注文確認



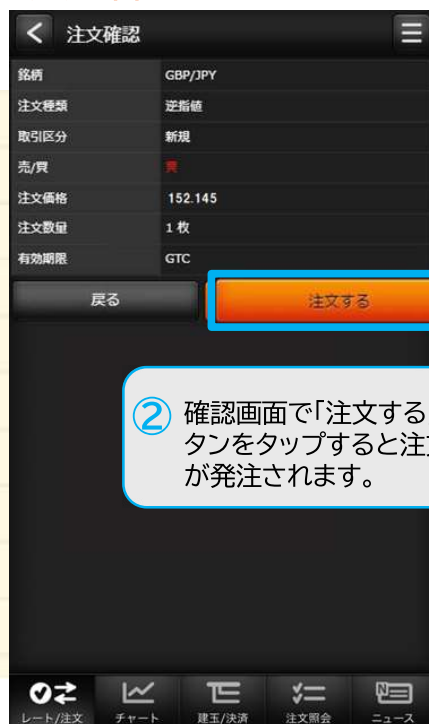
各種注文

逆指値注文

■注文入力



■注文確認

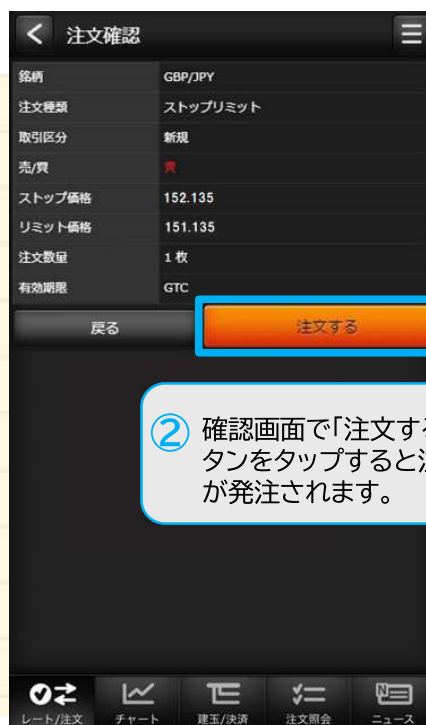


ストップリミット

■注文入力



■注文確認



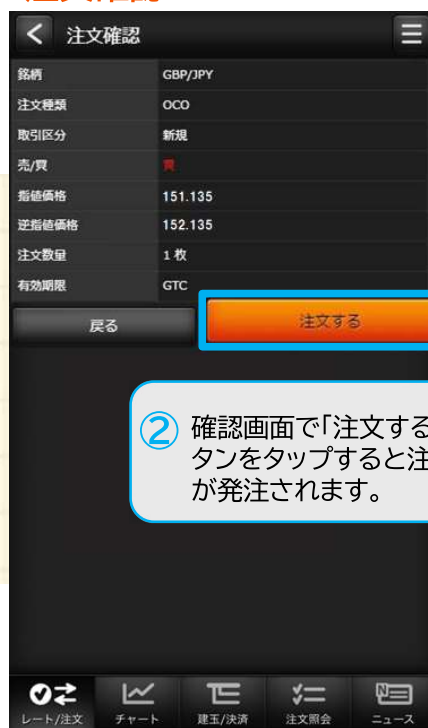
各種注文

OCO注文

■注文入力



■注文確認



IFD注文

■注文入力



■注文確認



各種注文

IFDOCO注文

■注文入力

新規/決済注文

銘柄 買気配 売気配 High/Low
USD/JPY 151.580 151.605 H151.805 L151.495

IFDOCO

発注可能数量

注文数量 1 枚

1次注文 売 買

条件 成行 指値 逆指値

注文価格 151.110

有効期限 GTC

2次注文 売

指値価格 151.610

逆指値価格 150.610

有効期限 GTC

建玉数量 0

差引損益 0

キャンセル 確認する

① 注文入力画面で「確認する」ボタンをタップすると確認画面が表示されます。

■注文確認

注文確認

銘柄 GBP/JPY

注文種類 IFDOCO

注文数量 1 枚

1次注文(新規) 買

条件 指値

注文価格 151.110

有効期限 GTC

2次注文(決済) 売

指値価格 151.610

逆指値価格 150.610

有効期限 GTC

戻る 注文する

② 確認画面で「注文する」ボタンをタップすると注文が発注されます。

グローバルメニュー(チャート)



チャート

チャート



- ① **銘柄**
描画するチャートの銘柄を選択します。
- ② **足種**
Tick、1分足、5分足、15分足、30分足、1時間足、日足、週足、月足
- ③ **売買**
MM買気配、MM売気配、現在値、MM仲値
- ④ **チャートタイプ**
ローソク足、ライン、平均足、カギ足、ポイントアンドフィギュア(P&F)
- ⑤ **チャート設定**
クリックするとチャート 設定/保存画面に遷移します。
- ⑥ **チャートスコープ**
描画するチャートの期間を選択します。
- ⑦ **チャート**
設定に合わせチャート、テクニカルなど表示します。

設定/保存



- ① **お気に入り 保存/呼び出し**
チャートヘッダで設定した状態を保存、呼び出しする機能です。
- ② **チャート基本設定**
ツールチップ、グリッドなどの設定変更を行うチャートの基本設定や、チャートタイプ、チャートモードの設定画面へ遷移します。
- ③ **チャートテクニカル設定**
各種テクニカルの設定画面へ遷移します。
- ④ **テクニカル表示ON/OFF**
チャートに描画するテクニカルを選択します。
- ⑤ **初期状態に戻すボタン**
全てのチャート設定を初期状態に戻します。

グローバルメニュー(建玉/決済)



建玉/決済

建玉照会



- ① **決済注文**
建玉指定決済注文画面を表示します。
決済可能な建玉が存在しない場合、非活性となります。
- ② **成行決済**
指定の建玉を成行で決済します。
決済可能な建玉が存在しない場合、非活性となります。
- ③ **建玉決済**
タップすることで建玉整理画面に遷移します。
決済可能な建玉が存在しない場合、非活性となります。
- ④ **建玉サマリー**
タップすることで建玉サマリー画面に遷移します。
- ⑤ **更新**
タップすることで建玉照会画面が更新されます。

設定/保存



① **注文種類**
注文種類を選択すると、各種類毎の表示に切り替わります。

選択項目

- ・ ストリーミング
- ・ 成行
- ・ 指値
- ・ 逆指値
- ・ ストップリミット
- ・ OCO

② **確認するボタン**
タップすると注文確認画面に切り替わります



③ **注文するボタン**
タップすると発注します。

建玉/決済

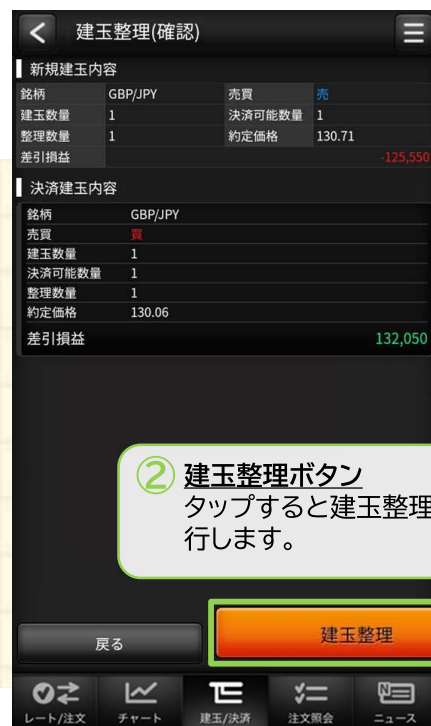
建玉整理(入力)

■入力



① **確認するボタン**
タップすると建玉整理確認画面に切り替わります。

■確認



② **建玉整理ボタン**
タップすると建玉整理を実行します。

建玉サマリー



① **一括成行決済**
指定の銘柄、売買単位のすべての建玉を成行で決済します。保有中の建玉が無い、またはすべて決済注文済みの場合は非表示になります。

② **一括建玉決済**
すべての建玉を一括で成行で決済します。保有中の建玉が無い、またはすべて決済注文済みの場合は非活性になります。

グローバルメニュー(注文照会)



注文照会

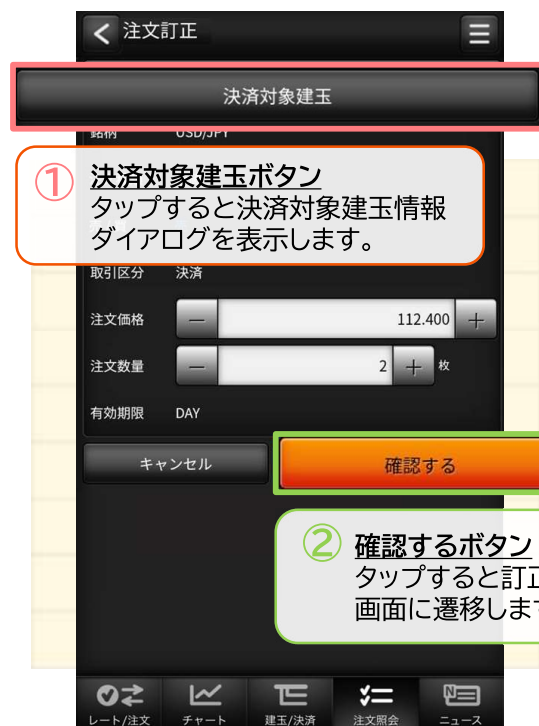
注文照会



- ① **一括取消**
注文中の有効注文を全て取り消します。取消可能な注文が存在しない場合は非表示となります。表示内容が「銘柄」または「売買」でフィルタリングされていない場合は非活性となります。
- ② **取消**
指定した注文を取り消します。注文が取消不可能な場合は非活性となります。
- ③ **訂正**
注文訂正画面へ遷移します。注文が訂正不可能な場合は非活性となります。
- ④ **決済対象建玉**
取引区分が「決済」の注文にのみボタンが表示されます。決済対象建玉情報ダイアログを表示します。
- ⑤ **更新**
クリックすることで注文照会画面が更新されます。

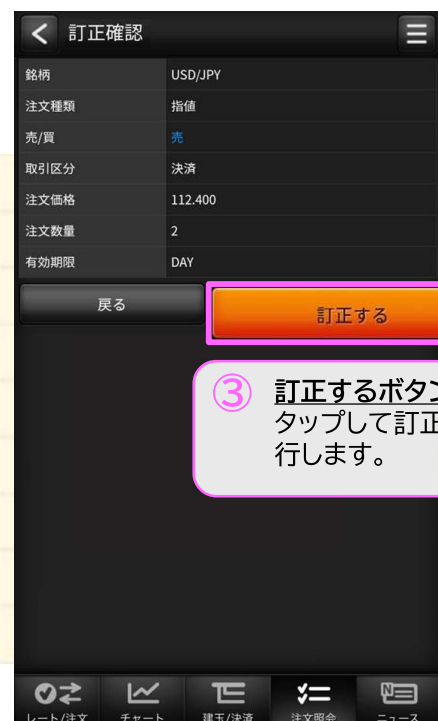
※注文照会は有効注文のみ一覧表示します。

注文照会(注文訂正)



① **決済対象建玉ボタン**
タップすると決済対象建玉情報ダイアログを表示します。

② **確認するボタン**
タップすると訂正確認画面に遷移します。



③ **訂正するボタン**
タップして訂正を実行します。

注文照会

注文照会

■決済対象建玉情報ダイアログ

決済対象建玉情報	
約定日時	2019/03/29 09:56:27
建玉数量	2
決済可能数量	0
約定価格	78.325
前日清算価格	1.000
評価価格	77.897
対円レート	-
評価損益	8,560
未決済スワップ損益	0
差引損益	8,560

① タップすることで「決済対象建玉情報」ダイアログを閉じます。

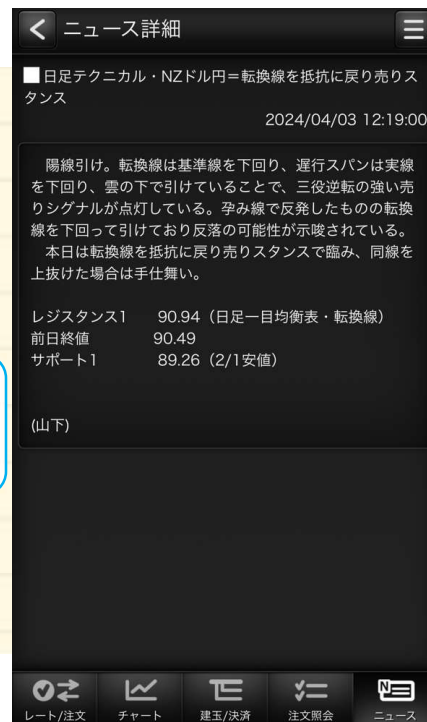
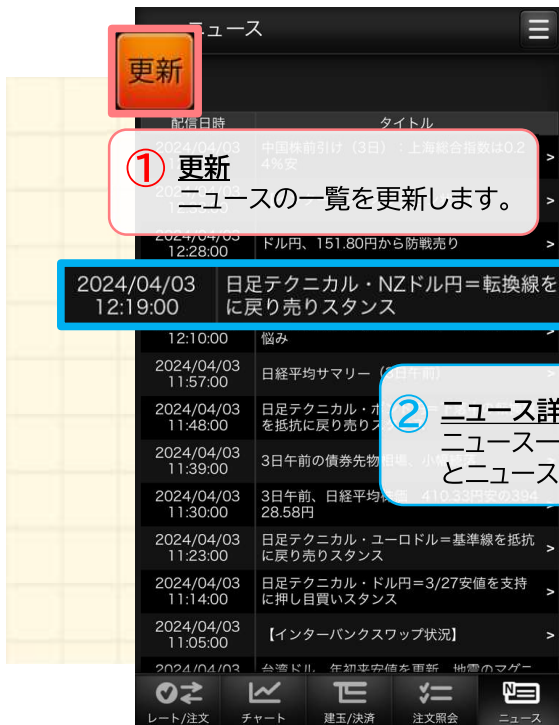
閉じる

グローバルメニュー(ニュース)



ニュース

ニュース



メニュー

メニュー

プライス一覧

銘柄	買気配	売気配	High/Low
USD/JPY	151.635	151.670	151.690 > 151.580
EUR/JPY	162.825	162.860	162.905 > 162.815
GBP/JPY	190.27	190.31	190.38 > 190.20
AUD/JPY	98.395	98.425	98.440 > 98.320
CHF/JPY	167.54	167.58	167.57 > 167.53
CAD/JPY	111.71	111.75	111.74 > 111.67
NZD/JPY	90.24	90.28	90.29 > 90.20
ZAR/JPY	7.995	8.005	8.005 > 7.985
TRY/JPY	4.68	4.70	4.71 > 4.67
NOK/JPY	13.830	13.835	13.870 > 13.825

レート/注文 チャート 建玉/決済 注文照会 ニュース

メニュー

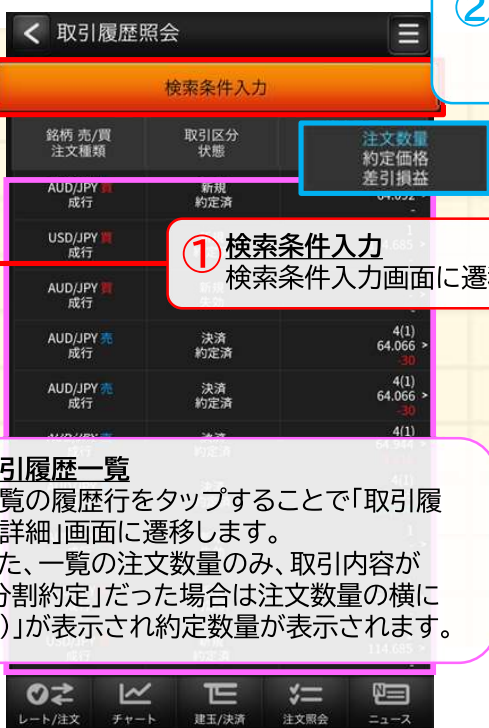
メニュー



「ハンバーガーメニュー」をタップすることで「メニュー」の一覧を更新します。



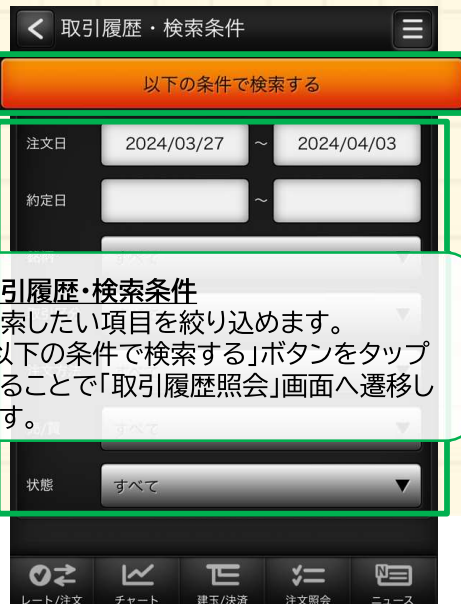
取引履歴照会



① 検索条件入力
検索条件入力画面に遷移します。

② 注文数量
押下時、ヘルプダイアログを表示します。

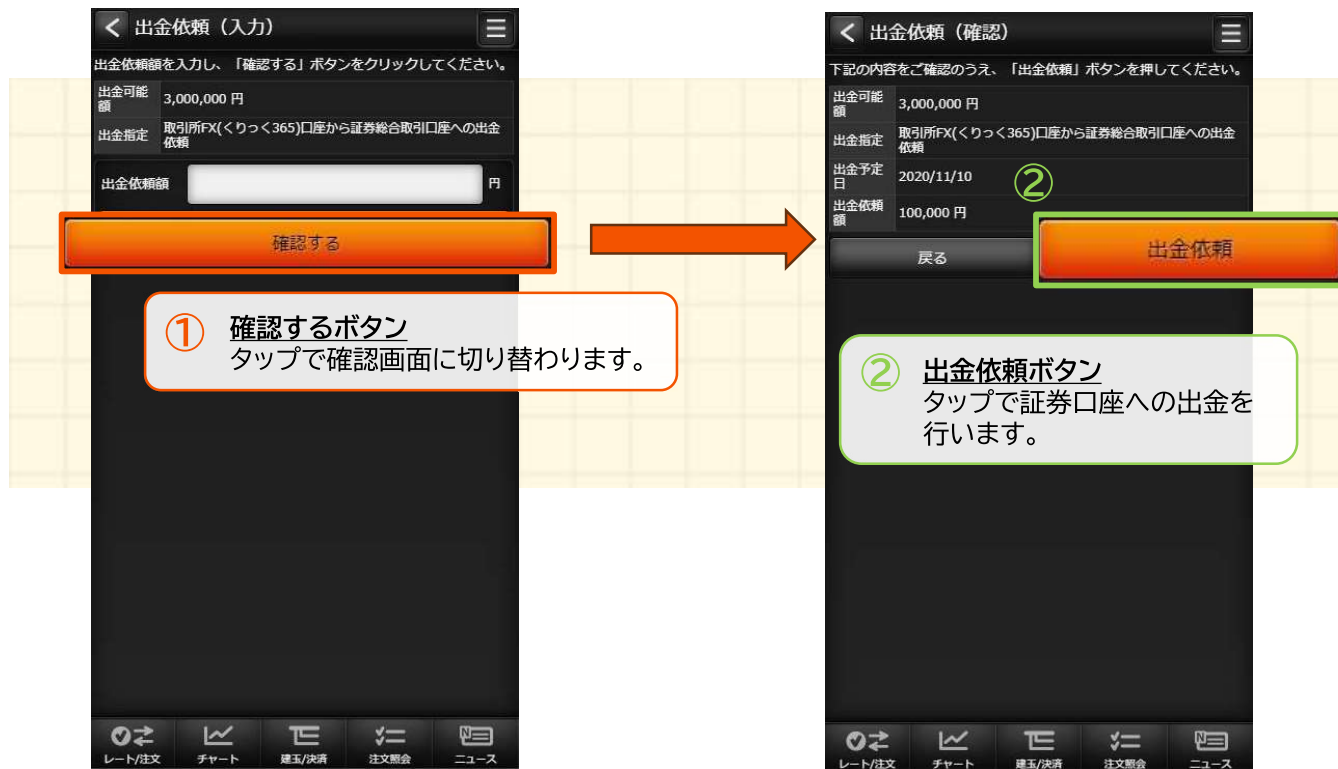
取引履歴一覧
一覧の履歴行をタップすることで「取引履歴詳細」画面に遷移します。
また、一覧の注文数量のみ、取引内容が「分割約定」だった場合は注文数量の横に「()」が表示され約定数量が表示されます。



④ 取引履歴・検索条件
検索したい項目を絞り込めます。「以下の条件で検索する」ボタンをタップすることで「取引履歴照会」画面へ遷移します。

メニュー

出金依頼



スワップ一覧



メニュー

入出金照会

① 検索条件入力
検索条件入力画面に遷移します。

② 証拠金状況照会
「証拠金状況照会」画面に遷移します。

③ 入出金照会・検索条件
検索したい項目を絞り込めます。「検索」ボタンをタップすることで「入出金照会」画面へ遷移します。

④ 履歴をタップ
一覧の履歴行をタップすることで「入出金詳細」画面に遷移します。

⑤ 取消
一覧の取消ボタンをタップすることで「出金取消」画面に遷移します。

入出金取消

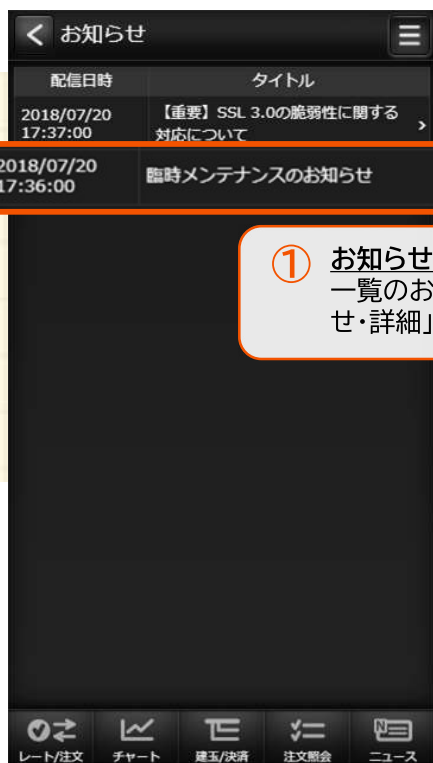
① 入出金照会に戻るボタン
タップすることで「入出金照会」画面へ遷移します。

② 出金取消ボタン
タップで取消を実行します。

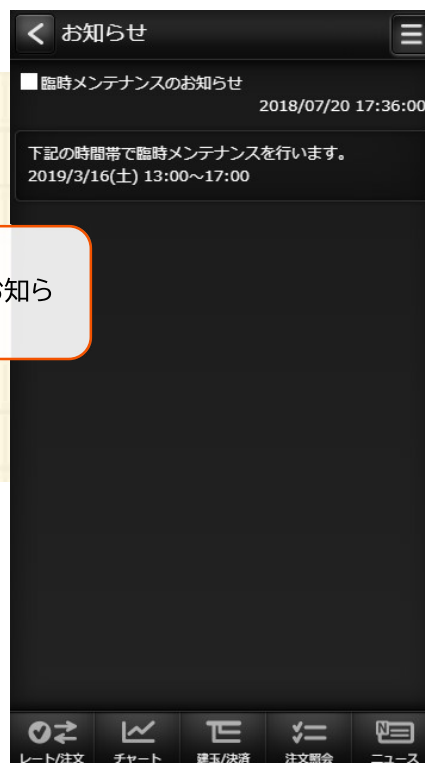
③ 戻るボタン
タップすることで「入出金照会」画面へ遷移します。

メニュー

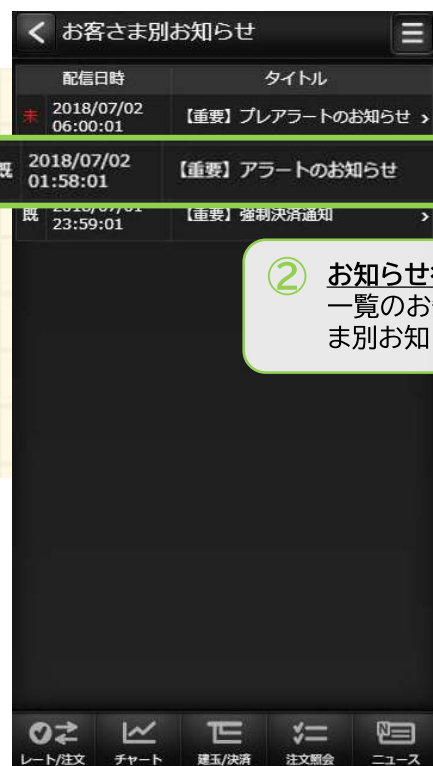
お知らせ



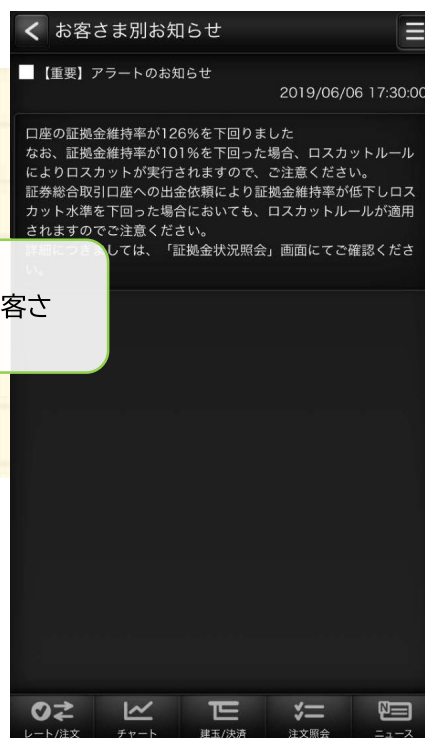
① **お知らせ行をタップ**
一覧のお知らせ行をタップすることで「お知らせ・詳細」画面に遷移します。



お客さま別お知らせ



② **お知らせ行をタップ**
一覧のお知らせ行をタップすることで「お客さま別お知らせ・詳細」画面に遷移します。



メニュー

緊急なお知らせ



取引所お知らせ



メニュー

指定レートメール

① メール送信先
指定レートメールの送信先を選択します。「送信先設定を更新する」ボタンをクリックすると設定されます。

② 「×」ボタン
送信条件が設定されている場合に表示されます。タップすると該当の送信条件が削除されます。

③ 訂正、再設定、新規設定ボタン
指定レートメール送信条件設定画面に遷移します。

④ 送信条件を入力して「上記の内容で設定する」ボタンをクリックすると送信条件が登録されます。

メール通知設定

① 各種配信設定
配信してほしいメールにチェックして、設定を更新するボタンをタップすることで通知設定が更新されます。

メニュー

取引設定

表示設定を更新する

設定

設定

初期値設定

取引設定を更新

- 表示設定を更新する**
タップすることで「取引設定」画面内の各種設定内容を保存します。
- 表示チェックボックス**
プライスボードに銘柄の表示、非表示を設定します。
- 設定ボタン**
初期値設定画面へ遷移します。
- 並び替え**
プライスボードの銘柄の並び順を設定します。
- 取引設定を更新**
タップすることで「初期値設定」画面内の取引機能に関する各種初期値設定を保存します。
※設定はGriffinSPのみ有効となります。

銘柄詳細情報

銘柄詳細情報

取扱商品 適用日	取引単位 刻み値 発注上限数量	注文受付可能額 発注証拠金 証拠金基準額
USD/JPY 2023/07/17	10,000 0.005 500	3,000 60,350 60,350
EUR/JPY 2023/07/17	10,000 0.005 500	4,000 60,350 60,350
GBP/JPY 2023/07/17	10,000 0.005 500	4,000 70,630 70,630
AUD/JPY 2023/07/17	10,000 0.005 500	3,000 39,540 39,540
CHF/JPY 2023/07/17	10,000 0.01 500	3.00 67,690 67,690
CAD/JPY 2022/07/18	10,000 0.01 500	3.00 44,550 44,550
NZD/JPY 2023/07/17	10,000 0.01 500	3.00 36,520 36,520
ZAR/JPY 2023/07/17	100,000 0.005 300	0.700 31,960 31,960
TRY/JPY 2023/07/17	10,000 0.01 300	1.80 1,870 1,870
NOK/JPY 2023/04/03	100,000 0.005 300	0.700 56,640 56,640

くりっく株365で取り扱っている銘柄の情報を表示します。

メニュー

価格データ

① 検索条件入力
検索条件入力画面に遷移します。

取引日 銘柄	始値 終値	前日 安値 高値
2024/04/02 USD/JPY	151.805 151.460	
2024/04/02 EUR/JPY	162.620 150.4	
2024/04/02 GBP/JPY	190.36 190.65	190.73 1,299
2024/04/02 AUD/JPY	98.405 98.810	98.820 3,876
2024/04/02 CHF/JPY	167.57 166.90	167.58 1,244
2024/04/02 CAD/JPY	111.74 111.75	111.89 180
2024/04/02 NZD/JPY	90.29 90.52	90.54 1,673
2024/04/02 ZAR/JPY	7.985 8.070	8.090 9,280
2024/04/02 TRY/JPY	4.71 4.75	4.75 6,907

② 価格データ・検索条件
検索したい項目を絞り込めます。「以下の条件で検索する」ボタンをタップすることで「価格データ」画面へ遷移します。

以下の条件で検索する

対象日付 2024/04/01 ~ 2024/04/03

銘柄 USD/JPY

その他機能

その他機能

ランドスケープモード

チャート
USD/JPY MM売気配 1時間足
ローソク足 一目均衡表 移動平均線-1 移動平均線-2
152.000
151.800
151.745

チャート表示の際に、スマートフォンを横にすることにより、チャート部分を拡大して表示することができます。

USD/JPY MM売気配 1時間足
ローソク足 一目均衡表 移動平均線-1 移動平均線-2
152.000
151.800
151.745
151.400
151.200
23:00 06:00 13:00 20:00 03:00 11:00 18:00 01:00 08:00 15:00 22:00 05:00 12:00 19:00

ソフトウェアキーボード

新規/決済注文
銘柄 買気配 売気配 High/Low
USD/JPY 151.585 151.615 H151.6 L151.5
指値
取引区分 新規 決済 FIFO
売/買 売 買
注文価格 151.115
発注可能数量
注文数量 2
注文価格 151.115
1 2 3
4 5 6
7 8 9
0 . C

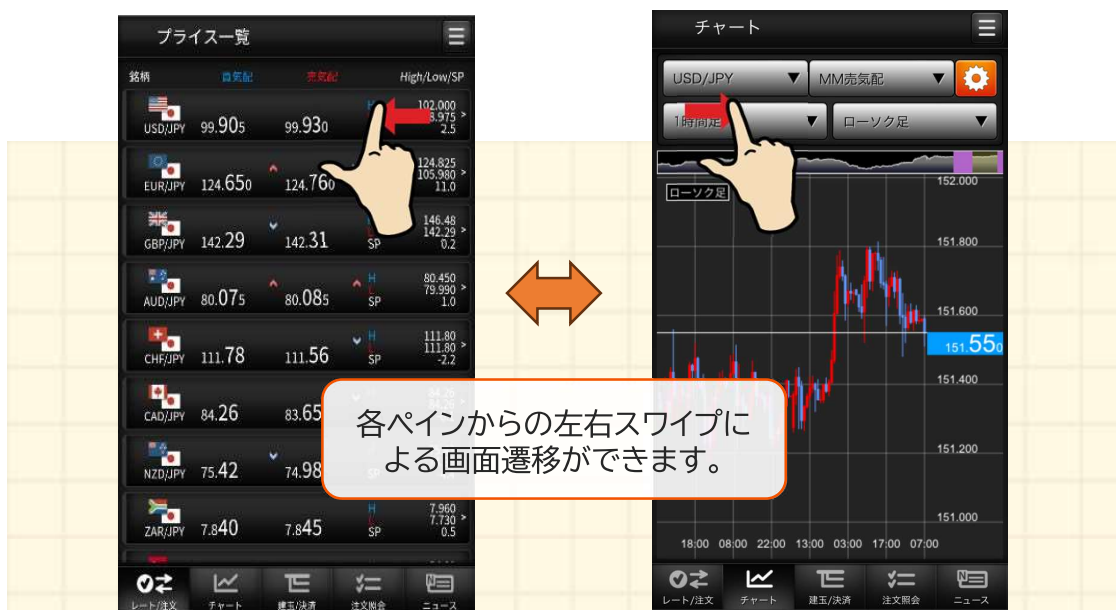
入力欄では専用のソフトウェアキーボードが表示されます。

① 選択した項目の名称がソフトウェアキーボードに表示され矢印キーをタップすると対象の項目に反映されます。

その他機能

スワイプ操作

グローバルメニュー内の画面を表示しているときには横スワイプ操作でのペインの表示の切替を行います。



スワイプ操作での画面切替



ご注意

- 本資料はauカブコム証券で提供する投資情報ツールの利用方法や機能についてご案内するものです。収益や勝率をお約束するものではありません。実際のお取引はお客様ご自身の判断で行ってください。
- 本資料で使用している画面は順次見直し更新するため、実際の画面とは異なる場合があります。
- 投資情報ツールにて提供される情報は、マーケットにおける価格の表示および、過去から現在における価格情報に基づいたお客様の資産推移の表示を目的としており、特定の銘柄等の勧誘、売買の推奨、相場動向等の保証等をおこなうものではありません。
- auカブコム証券のお取扱商品へのご投資の際は、各商品に所定の手数料や諸経費等をご負担いただく場合があります。各商品等は価格の変動、金利の変動、為替の変動等により投資元本を割り込むおそれがあり、また商品等によっては投資元本を超える損失（元本超過損）が生じるおそれがあります。
- 各商品の手数料等は、商品、銘柄、取引金額、取引チャネル等により異なり多岐にわたるため、具体的な金額または計算方法を記載することができません。手数料等の詳細は、当社ホームページ（<https://kabu.com/cost/>）をご覧ください。手数料等には消費税が含まれます。
- 当社お取扱商品の手数料等およびリスクの詳細については、契約締結前交付書面、上場有価証券等書面、目論見書、約款・規定集および当社ホームページの「ご投資にかかる手数料等およびリスクについて」（<https://kabu.com/company/info/escapeclause.html>）や取引ルール等をよくお読みの上、投資の最終決定はご自身のご判断と責任でおこなってください。
- 当社が提供する情報サービスや投資情報ツールの概要および詳細については当社ホームページ（<https://kabu.com/tool/>）にてご確認ください。

au カブコム証券
A member of  MUFG

[金融商品取引業者等の登録番号等]

関東財務局長(金商)第61号
関東財務局長(銀代)第8号
関東財務局長(電代)第18号

[加入協会]

日本証券業協会
一般社団法人 金融先物取引業協会
一般社団法人 日本投資顧問業協会
一般社団法人 日本STO協会
一般社団法人 第二種金融商品取引業協会

au カブコム証券
A member of  MUFG