

スマートフォン 操作ガイド⑤

(くりっく365)



作成日:2014年4月1日

目次

画面説明	P4
新規注文	P5
決済注文	P6
注文訂正・取消	P7～P8
ポジション照会・サマリ	P9

画面説明

Copyright© 2001-2012 kabu.com Securities Co., Ltd. All right reserved.



① 【くりっく365取引画面】をタップします。



- ②【新規注文】
各種注文の新規発注を行います。
- ③【注文照会】
注文状況の確認、注文の訂正・取り消しを行います。
- ④【ポジションサマリ】
通貨ペア・売買単位でのポジションサマリの確認、全決済及び決済注文の新規発注を行います。
- ⑤【ポジション照会】
個別ポジションの確認、決済注文の新規発注を行います。
- ⑥【プライス一覧】
各通貨ペアの気配値の確認を行います。
- ⑦【振替出金】
証券総合口座への振替出金を行います。
- ⑧【マーケット情報メニュー】
商品情報・スワップ情報等の確認を行います。
- ⑨【各種設定メニュー】
パスワード・メールアドレス等の設定を行います。
- ⑩【その他メニュー】
上記以外の各機能を利用する際に選択します。

新規注文

Copyright© 2001-2012 kabu.com Securities Co., Ltd. All right reserved.

注文方法選択

通貨ペア USD/JPY

通常 OCO IFD IFO

注文タイプ 指値

次へ

- ① 通貨ペアを選択します。
- ② 注文方法タブで【通常】【OCO】【IFD】【IFO】を選択します。
- ③ 注文タイプを選択します。
ここでは指値を例に説明します。種類は成行/指値/ストップ/ストップリミット/トレールがあります。
- ④ 【次へ】をタップします。

新規注文(入力)

TOP>注文選択>入力>確認>完了

通貨ペア: USD/JPY
現在値: 82.20 前日比: +0.02

買気配 80.000 売気配 80.000

7/06/01 20:14:13 現在 [※]更新

通常 指値注文

通貨ペア USD/JPY

新規/決済 新規

売/買 売

価格 82.39

注文数量 2 枚

有効期限 GTC

確認

■発注可能数量

発注可能数量(買)	3,000
発注可能数量(売)	3,000

■決済可能数量

決済可能数量(買)	-
決済可能数量(売)	-

注文方法選択

TOPメニュー

- ⑤ 現在の価格を表示します。
更新ボタンを押すか、【更新】をタップすることで価格を更新することができます。
- ⑥ 取引区分を選択します。新規/決済/FIFO/日計りFIFOから選択することができます。
- ⑦ 売買を選択します。
- ⑧ 価格を入力します。
- ⑨ 注文数量を入力します。
下の表に表示されている数量を上回る数を入力することはできません。
- ⑩ 有効期限を選択します。
【DAY】当日中のみ有効です。
【WEEK】当該週末まで有効です。
【GTC】全約定するか取消をするまで無期限で発注します。
- ⑪ 【確認】をタップし、次画面にて内容をご確認いただき、発注をします。
- ⑫ 証拠金余力から算出した最大発注可能数量を記載しています。

決済注文

k. TOP

UCC365

TFX顧客1太郎1

前回ログイン日時
11/06/01 19:57:46

証拠金余力
5,000,395,800円(--%)

MENU

- 1 新規注文
- 2 注文照会
- 3 **ポジションサマリ**
- 4 **ポジション照会**
- 5 アドレス一覧
- 6 振替出金
- 7 ログアウト
- 8 各種お問い合わせ
- 9 その他お問い合わせ

k. ポジションサマリ

UCC365

[*]更新 ← ポジション照会

① 【ポジションサマリ】もしくは【ポジション照会】をタップします。



【更新】をタップしていただくことでリアルタイムの価格や評価損益が表示します。

差引損益合計 全決済

■USD/JPY 売

建玉数量合計	1
平均約定価格	前日清算価格
80.17	0.00
評価価格	対円為替レート
80.24	1.00
平均約定価格	前日清算価格
80.17	0.00
評価価格	対円為替レート
80.24	1.00
評価損益	-700
未決済 スワップ 損益	0
差引損益	-700

② 決済

② 【全決済】もしくは【決済】をタップします。
※全決済をする場合は【ポジションサマリ】の画面から注文できます。

P5ページと同様に注文タイプや価格を入力し、確認画面でパスワード入力後、発注を完了させます。

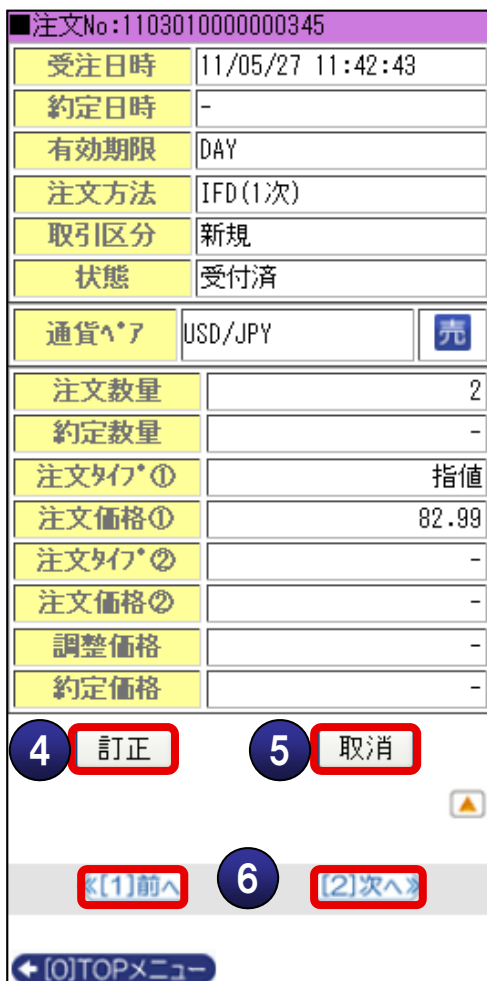
注文訂正・取消



【注文照会】をタップします。



検索したい項目を絞り込めます。
【表示/更新】をタップします。



- ④【訂正】をタップすると注文訂正(入力)画面に切り替わり、注文の訂正が可能です。 → P8
- ⑤【取消】をタップし、次の画面で内容を確認し、【取消】を改めてタップすることで取消が完了します。
- ⑥【前へ】【次へ】をタップすると他の注文情報について表示させることができます。

注文訂正・取消

7 各価格、調整価格を入力します。

8 注文数量を削減する場合に入力します。
※減数のみ可能です。有効期限の訂正はできません。

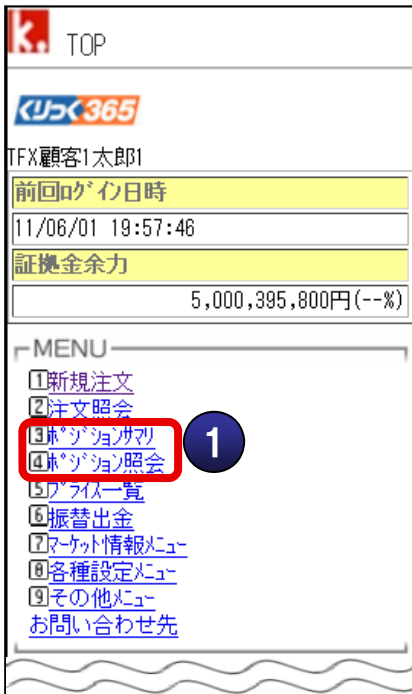
9 【確認】をタップします。

- 7 各価格、調整価格を入力します。
- 8 注文数量を削減する場合に入力します。
※減数のみ可能です。有効期限の訂正はできません。
- 9 【確認】をタップします。

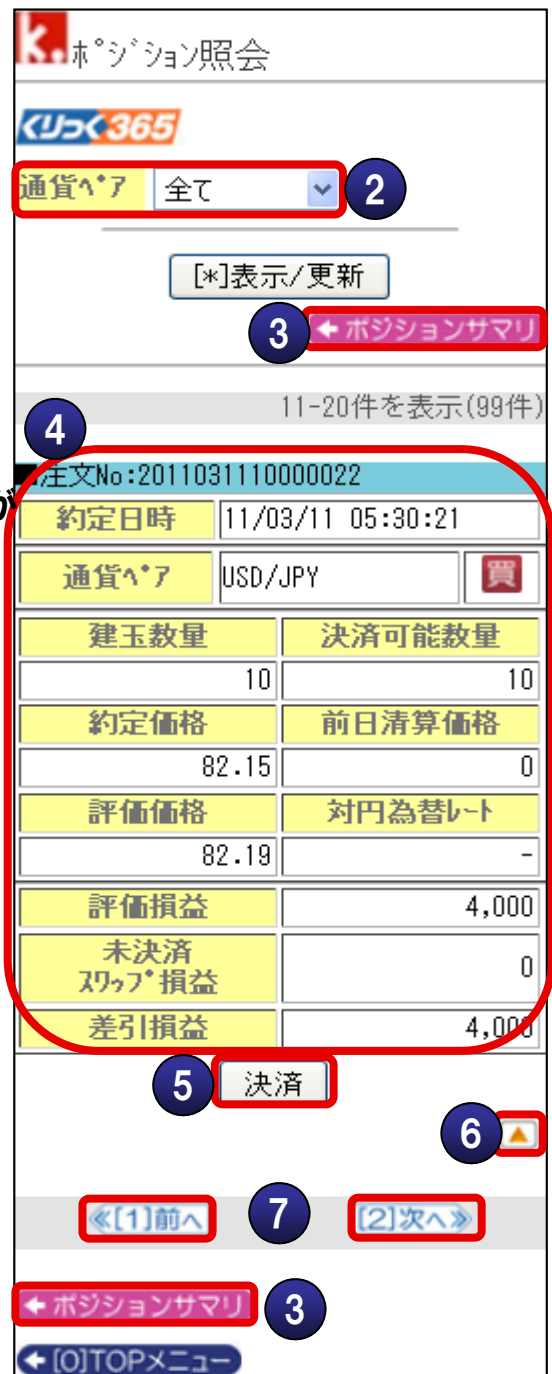
10 【訂正】をタップし、【訂正を受け付けました。】と表示すれば訂正は完了です。

- 10 【訂正】をタップし、【訂正を受け付けました。】と表示すれば訂正は完了です。

ポジション照会・サマリ



① 【ポジションサマリ】もしくは【ポジション照会】をタップします。



② 保有している通貨を絞り込んで表示させることができます。

③ 【ポジションサマリ】の画面へ切替えることができます。

④ ポジション情報を表示します。

⑤ 【決済】をタップすると決済方法選択画面に切り替わり、注文決済がスムーズにできます。

⑥ このページの先頭に移動します。

⑦ 他のページのポジション情報を確認することができます。

ご注意

Copyright© 2001-2015 kabu.com Securities Co., Ltd.

当資料は資産運用の参考となる情報提供や、当社サービスや商品のご紹介/勧誘を目的としています。

●証券投資は、価格の変動、金利の変動、為替の変動等により投資元本を割り込む恐れがあります。自動売買を含むすべてのご注文は、必ず約定するものではありません。各商品等へのご投資には、各商品毎に所定の手数料等が必要です。手数料には消費税が含まれます。詳しくは当社の手数料ご案内ページ(<http://kabu.com/cost/default.html>)等をご参照ください。

●投資信託のお申込を行う場合は、必ず最新の投資信託説明書(交付目論見書)を良くお読みいただき内をご確認の上、ご自身のご判断で行ってください。

●信用取引・指数先物取引・指数オプション取引は、保証金または証拠金以上のお取引が可能であるため、保証金または証拠金を超える大きな損失を被ることがあります。また、取引期限があり取引期限を越えてのお取引はできません。お取引の際はリスクに関する説明等をご覧いただき、商品特性やお取引ルール等をよくご理解の上、ご自身のご判断で無理のない資産運用を行ってください。

●信用取引における委託保証金率等は30%であり差し入れた保証金の最大約3.3倍のお取引が可能です。詳細は、信用取引ルールのご案内ページ(<http://kabu.com/item/shinyo/rule.html>)をご確認ください。

●店頭FX/くりっく365/シストレFXは元本や利益を保証するものではなく、為替変動リスクや金利変動等のリスクを伴います。取引金額がお客さまが預託しなければならない証拠金の額に比べて大きい額となっており、外国為替相場や各国通貨の金利の変動等によりお客さまに損失が生じるおそれがあります。また、その損失の額は、お客さまが預託されている証拠金の額を上回る可能性があります。本取引において提示する売値と買値の間には差額があります。お取引に際しては契約締結前交付書面をよくお読みください。手数料:無料※執行条件、取引チャネルにかかわらず上記手数料が適用となります。証拠金(1万通貨あたり):店頭FX コース、通貨ペアにより25,000円~1,000,000円。くりっく365 東京金融取引所が発表する証拠金基準額をもとに当社が定める額。シストレFX 建玉価格の4%。取引所CFD(株365)の取引対象である株価指数は、価格、配当予想額、為替、金利等の変動によって変動します。これにより、取引所CFD(株365)のお取引においては投資元本を割り込む恐れがあります。また、お客さまが行う取引の金額がその取引についてお客さまが預託しなければならない証拠金の額に比べて大きい額であることから、その損失の額は、お客さまが預託されている証拠金の額を上回る可能性があります。手数料:153円(片道約定1枚あたり/税込) 証拠金:東京金融取引所が発表する証拠金基準額をもとに当社が定めます。証拠金の額は変動するため、取引金額証拠金に対する比率は一定ではなく明記することができません。

●ご意見・苦情について(当社以外の窓口)
特定非営利活動法人証券・金融商品あっせん相談センター
電話:0120-64-5005

●掲載情報は2015年7月31日現在のもので、詳細および最新情報は当社ホームページ(<http://kabu.com/default.html>)にてご確認ください。

カブドットコム証券株式会社
金融商品取引業登録番号:関東財務局長(金商)第61号
銀行代理業許可番号:関東財務局長(銀代)第8号
加入協会:日本証券業協会、一般社団法人金融先物取引業協会