

14.09.23 株スクール東京 in 日経ホール

アベノミクス第二幕は、、、 今年のNISAは今年の内に

kabu.com投資情報室
マーケットアナリスト 山田 勉



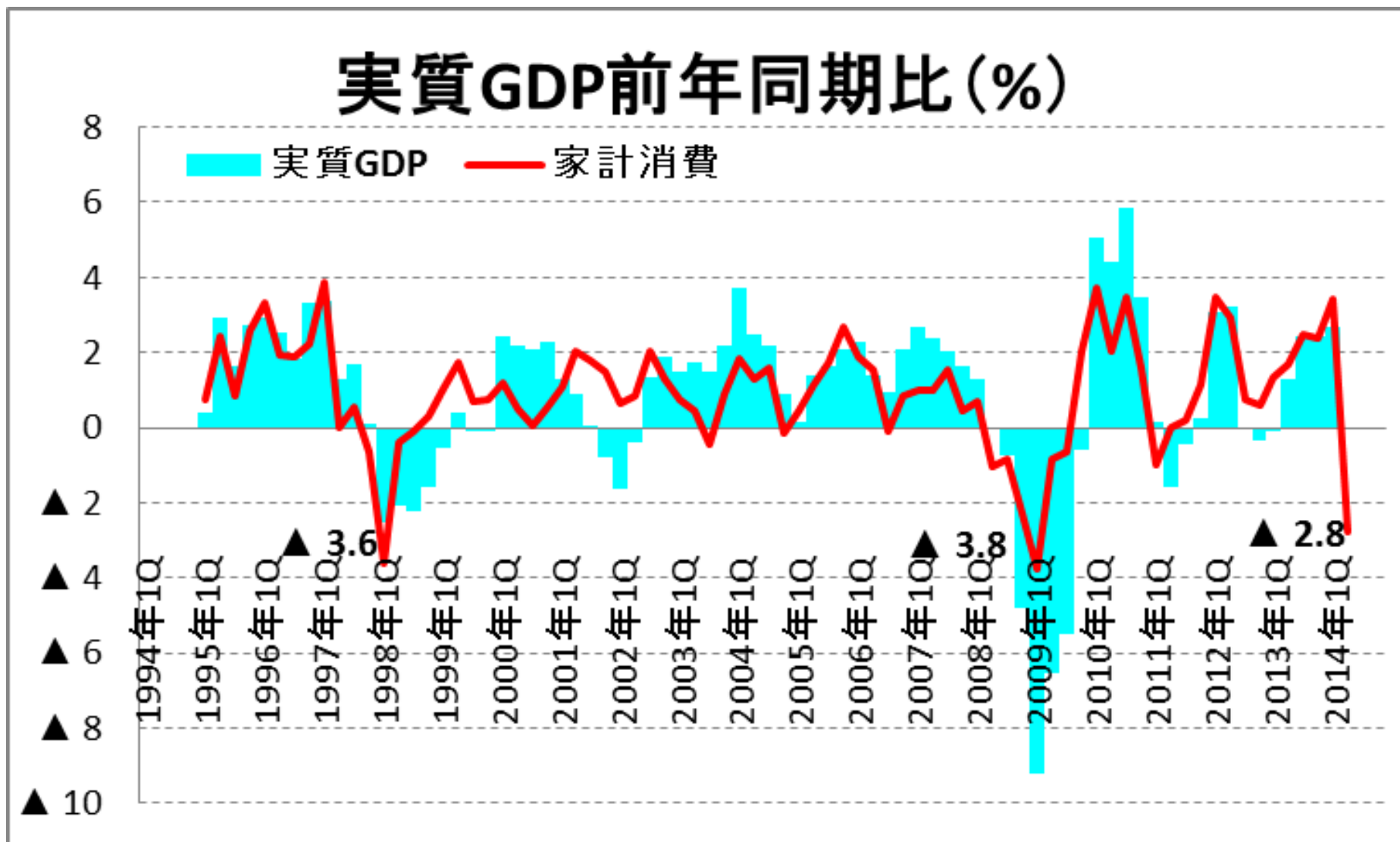
とうしくん

10月4日は投資の日

局	レギュラー出演番組	時刻
日テレNEWS24	まーけっとNavi/Financial INDEX ニュース30+/大引け解説 デイリープラネット/エコノFocus株価解説	月曜9時 木曜15:10 木曜20:10頃
日経CNBC	昼カブ	火曜14:05-14:10
ラジオ日経	こちカブ	水曜8:00-8:20
ストックボイスTV	マーケットホットライン	火曜9:45頃

当該セミナーおよび当資料は、資産運用の参考となる情報提供や、当社サービスの紹介を目的としています。銘柄選択、投資時期、投資スタイル等、投資の最終決定はご自身のご判断とご責任で行ってください。

家計消費、痛烈な落ち込み(訂正)

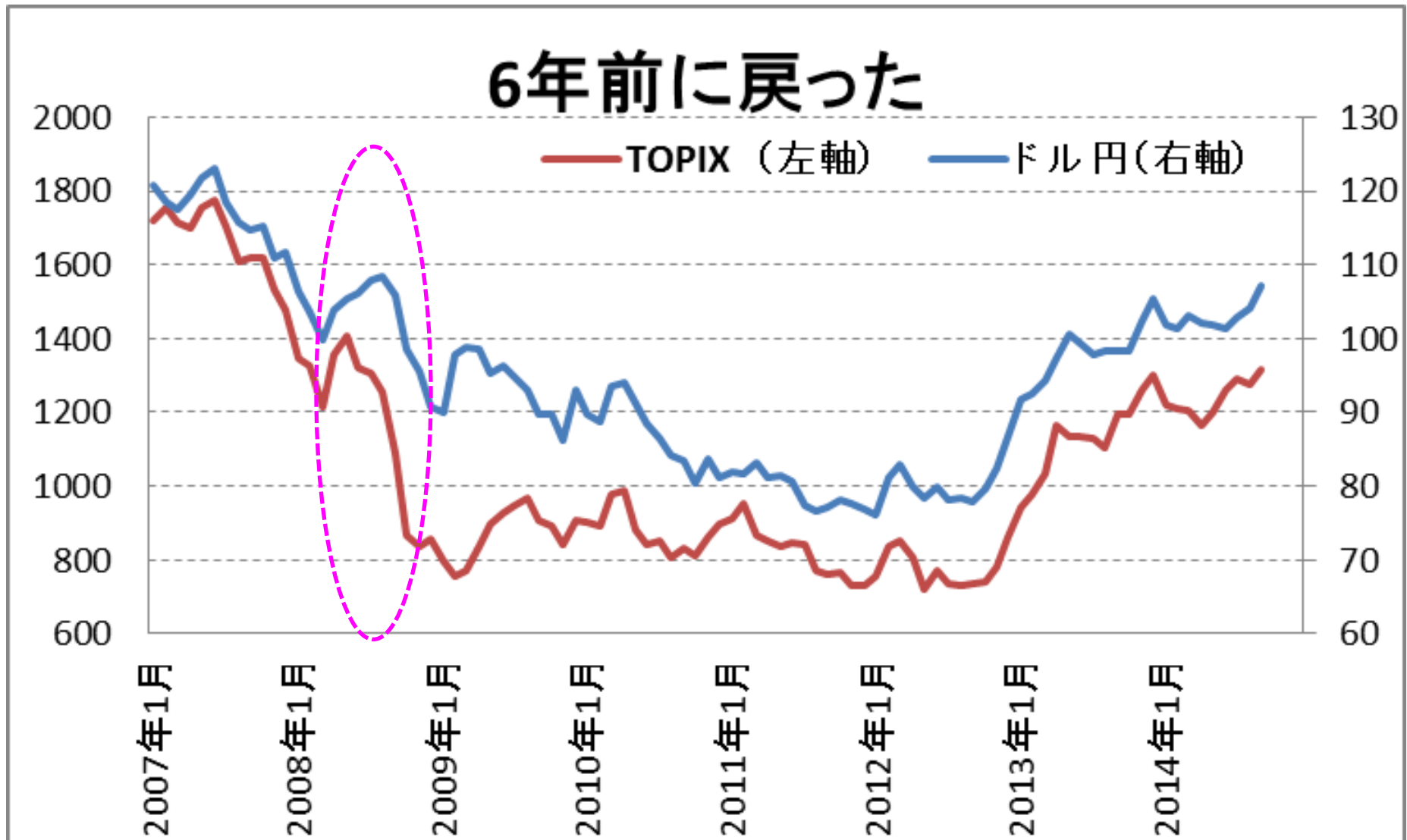


秋相場のポイント

- 管理相場に円安の僥倖、延長戦へ
- 円安の間はモラトリアム期間
目途はドル円の110円、TOPIXの1400p
- 最大の材料はGPIFの基本ポートフォリオ見直し。リニア+リクルート+LINE+リゾート(IRカジノ)、地方創生ローカルアベノミクス
- 11/17の7-9月GDPから再増税論争
- 米国のISIS撲滅、中国減速、欧露制裁合戦

☆ 需給は**最高**、業績は**まあまあ**、マクロは**最悪**

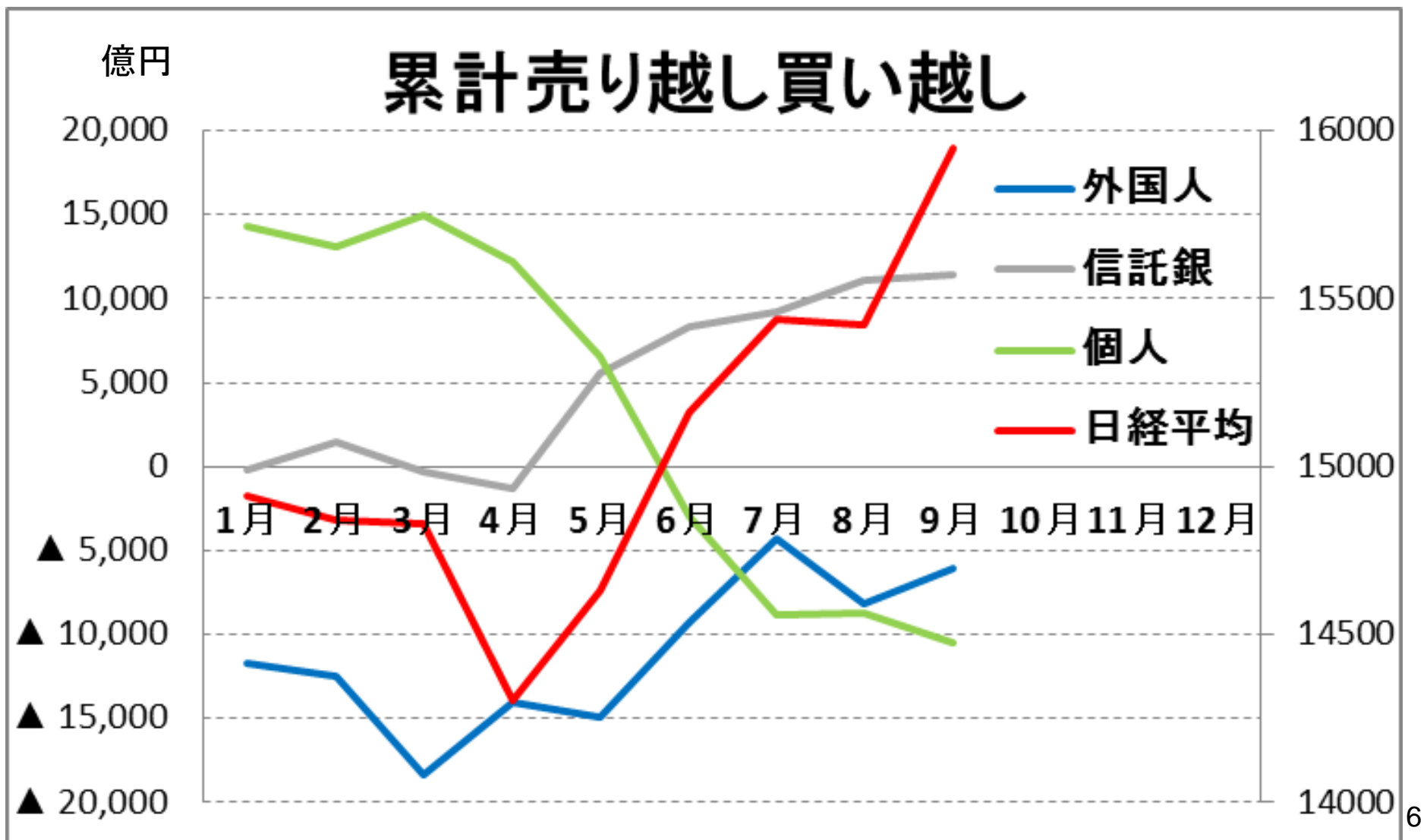
リーマンショックから6年



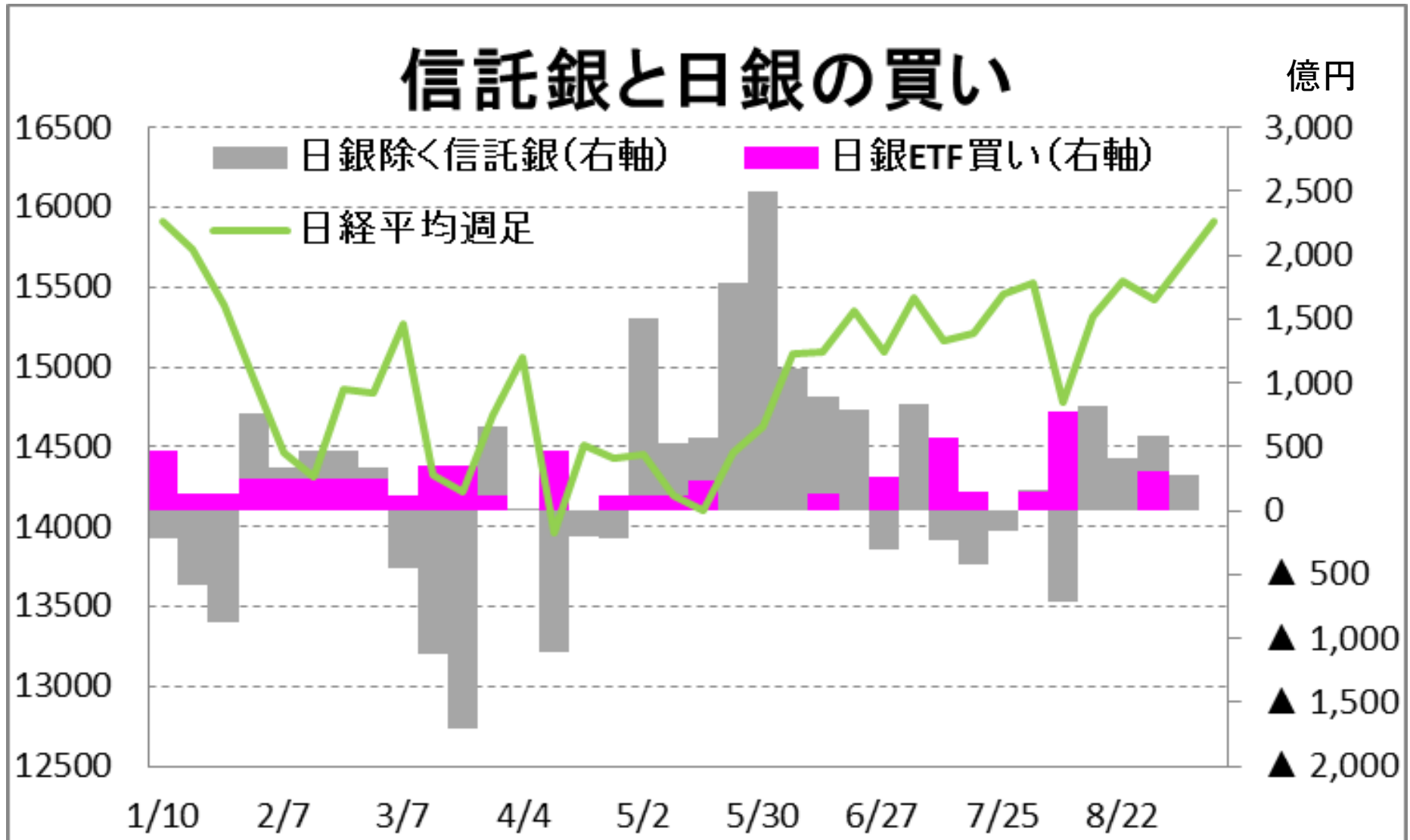
サプライズ円安

	強まるユーロ売り、円売り、ドル買い
8/13	日本4-6月GDP速報▲6.8%
8/14	ユーロ圏4-6月GDPは0
8/20	FOMC議事録「 多くが雇用増で利上げ時期早まる可能性あると判断 」
8/22	ジャクソンホール講演、イエレン議長「 早いかも、遅いかも 」 ドラギ総裁「 インフレ期待が大幅低下、政策一段と調整する用意 」
	「 GPIFポート見直しで12.6兆円の円売り需要、108円も 」レポート
8/28	米4-6月GDP改定値4→4.2%
8/29	ユーロ圏8月HICP+0.3%
9/2	塩崎厚労相GPIF担当
9/4	ECBサプライズ追加緩和
9/8	日本4-6月GDP改定値▲6.8%→▲7.1%
9/11	5カ月ぶりアベクロ会談、「 必要なら追加緩和躊躇なく 」
9/16-17	FOMC

管理相場



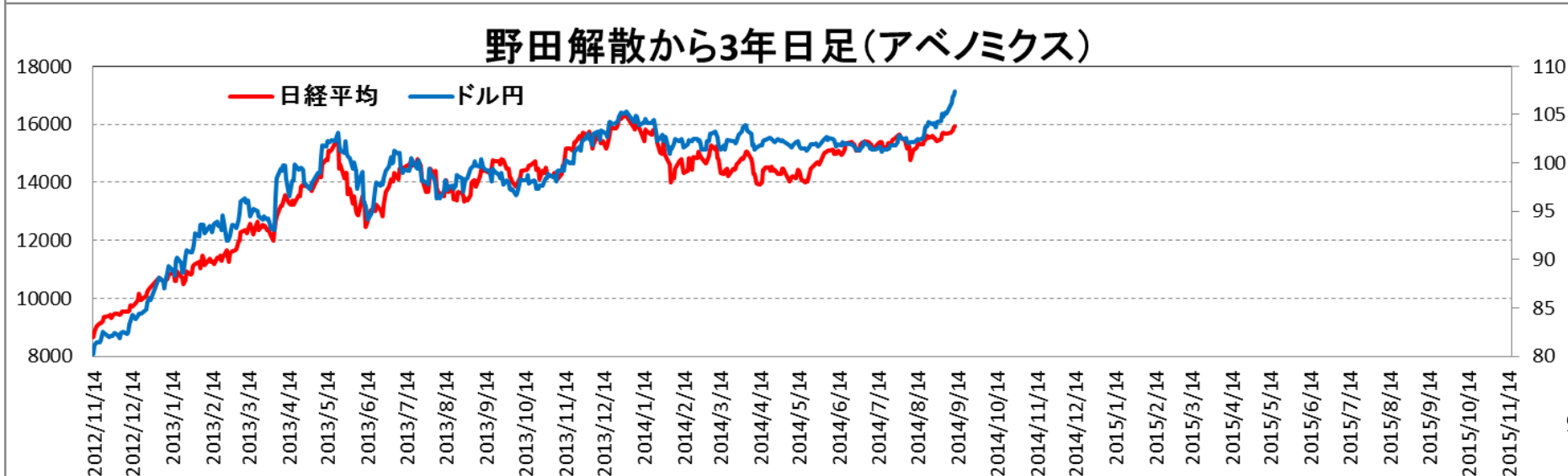
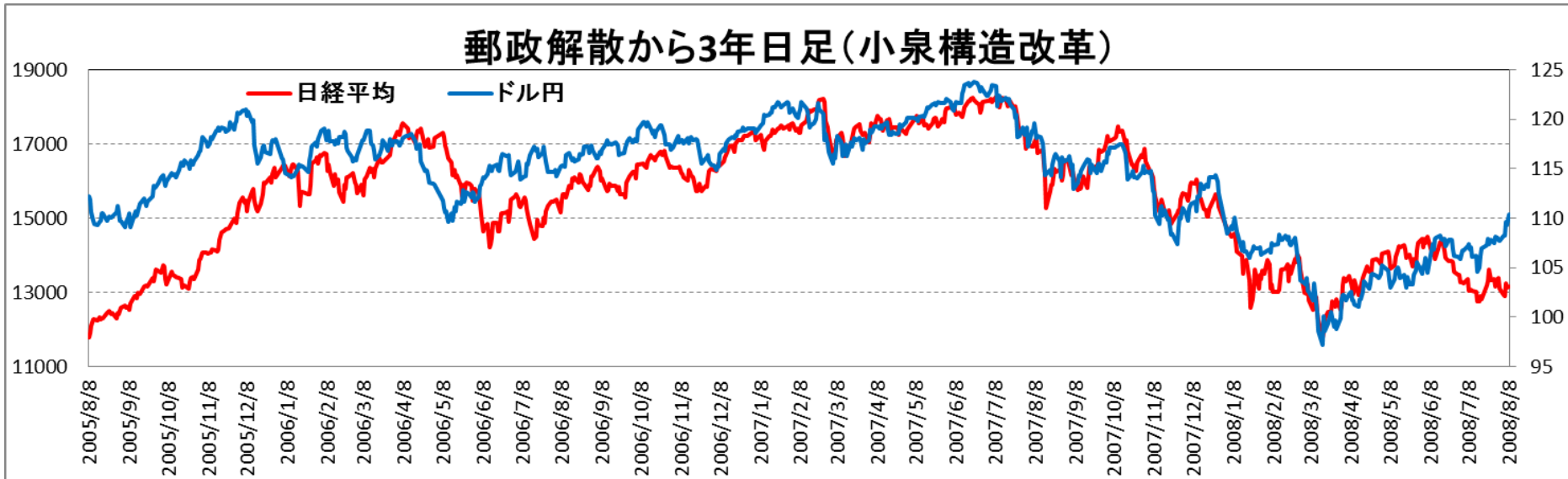
日銀ETF買いと年金の連係プレー



この秋、転機は来るか

	日本	欧米
9月	TGS、たまごっち4U発売 9.29臨時国会召集 GPIF基本ポートフォリオ見直し(9-10月)	iPhone6発売 & アリババ上場
10月	月初CEATEC、月末JIMTOF 10.16リクルート上場、リニア着工、 IR推進法案審議、3DS改良版発売 10.26福島県知事選、2Q決算発表	欧州ストレステスト結果 QE終了か
11月	LINE上場か 11.16沖縄県知事選 11.17 7-9月GDP速報 進撃の巨人劇場版封切	米中間選挙 11.10-11 APEC首脳会議(北京) 11.15-16 G20サミット(豪州) ECB銀行監督一元化 11.28ブラックフライデー
12月	12.8 7-9月GDP改定値 消費増税判断 妖怪ウォッチ劇場版封切	クリスマス

円安の切れ目が株高の？

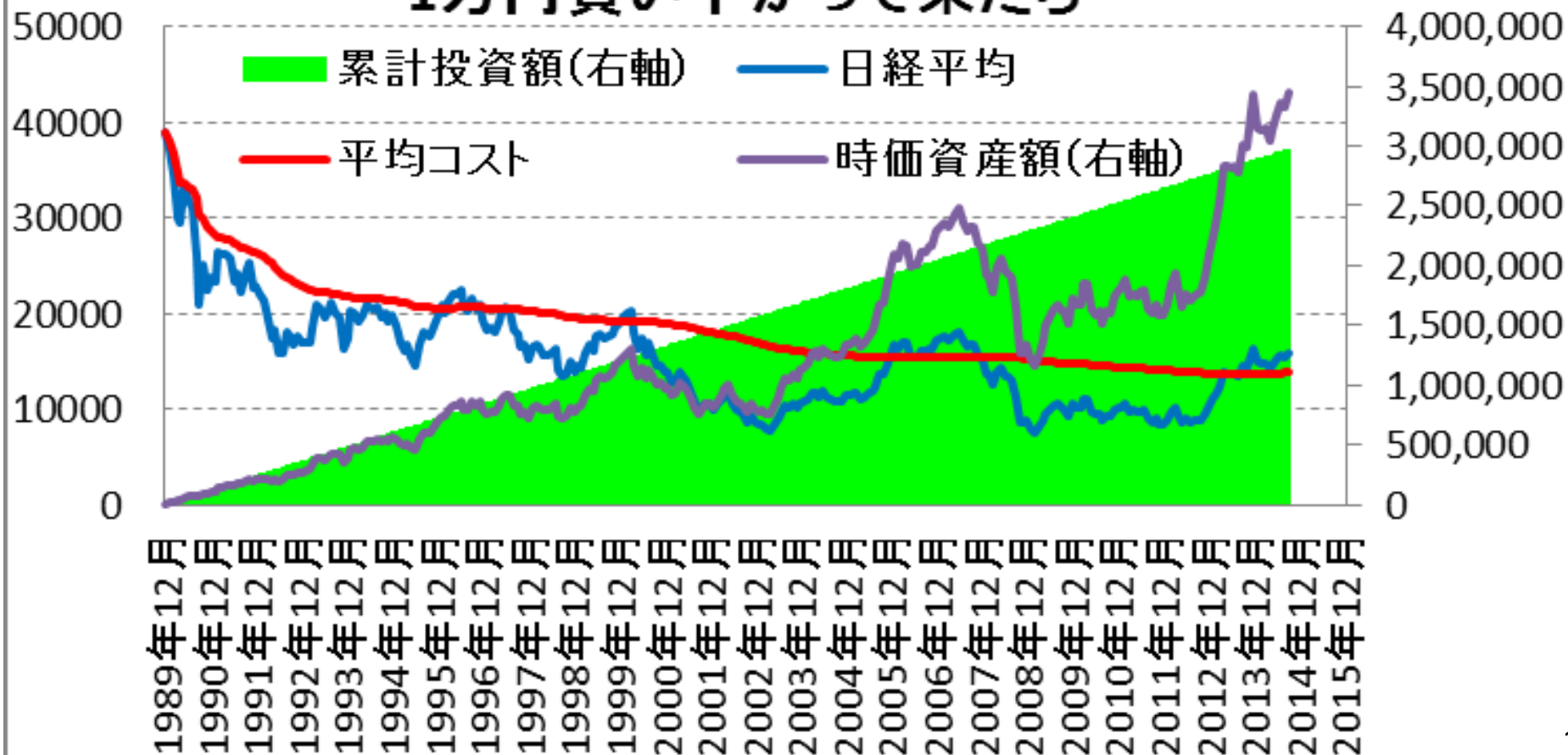


テーマ株

テーマ	銘柄など
東京大改造	ゼネコン、セメント、カナモト、西尾レント、東鐵鋼、巴、イヌイ
東京五輪	アシックス、ミズノ、デザート、Gウイン、フィットネス
リニア	熊谷、コンベヤ、鋳研工、古河機金、KFC、岡谷鋼、コンセク、岡部
IR(MICE+カジノ、 夢洲と沖縄か?)	桜島埠、日金銭、グローリー、コナミ、TOA、ユニバE、セガサミー、 イチケン
観光立国	日空港ビル、JALUX、わかもと、ドウシシャ
設備投資	スマホ、自動車、航空機、物流向け活発
自動車進化 安全性向上、 自動走行まで	アイサイトは富士重+日立+クラリオン、ミリ波レーダーはヨコオ・イ リソ、超音波センサーは日セラ、車載カメラはクラリオン・リズム、 HUDは日精機、MMSはアイサン
ロボット	ファナック、SMC、ハーモニック、安川、川田、セック、ユーシン精
水素/燃料電池	岩谷、加地テック、化工機、ハマイ、中国工、新コスモス
医療	関節系で中外・生化学・MDM、アステラス、小野薬、JCR、協和キ リ
GNT	理想科、THK、図研、ジャムコ、サトー

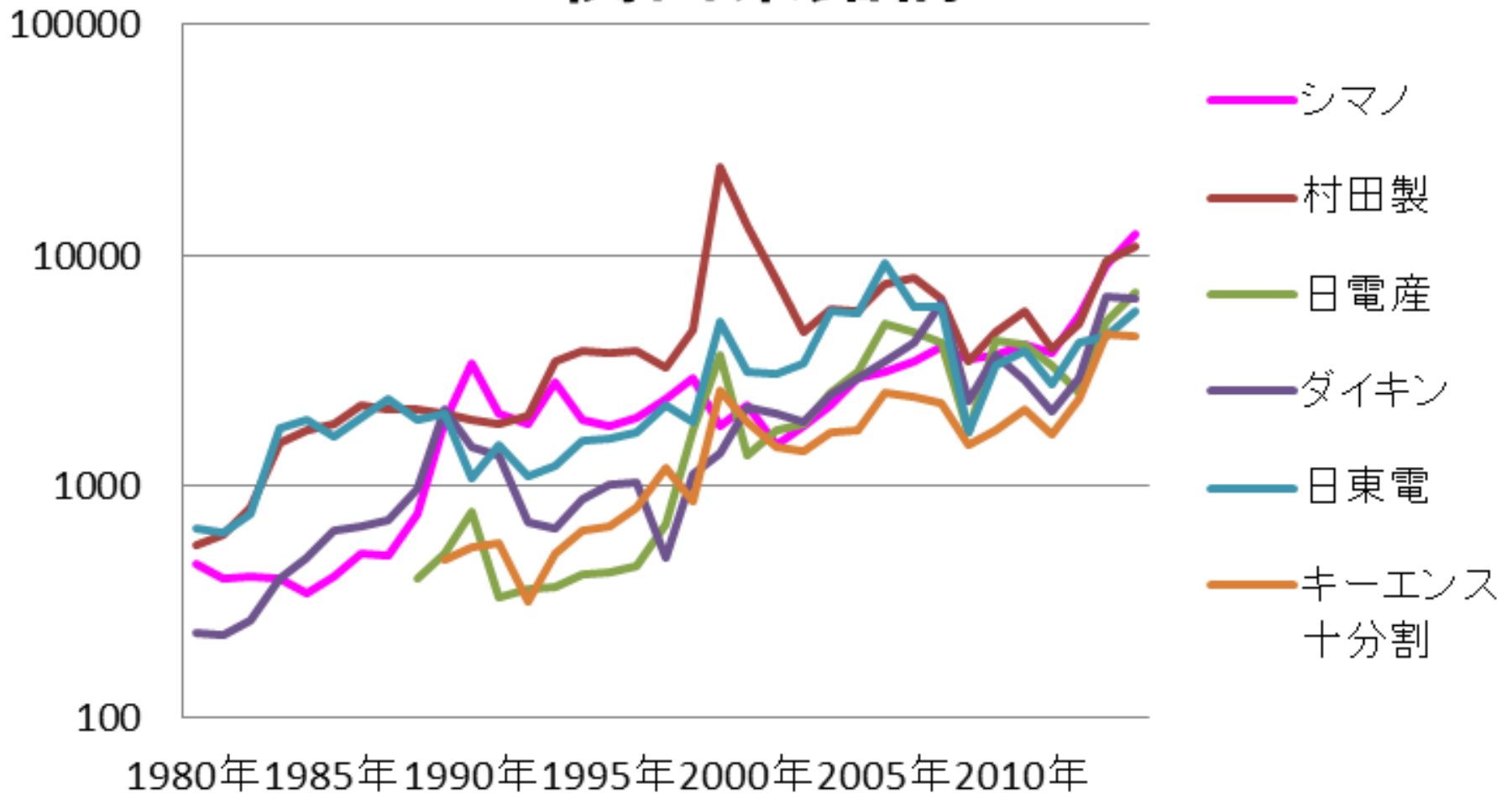
長期投資(草食系)

89年12月末から毎月末、日経平均ETFを
1万円買い下がって来たら...



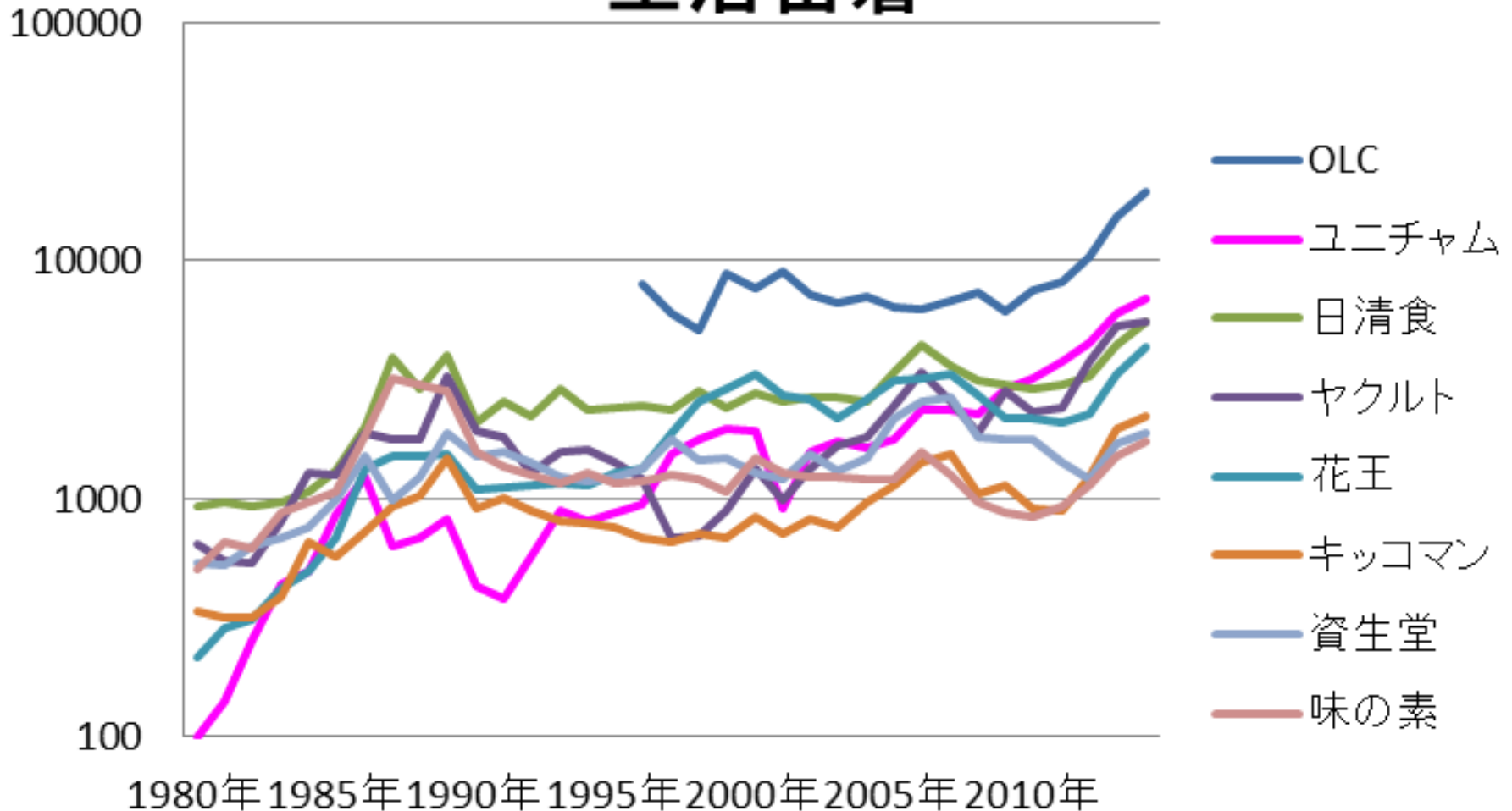
長期投資の成功例

関西系銘柄



みんなが知ってるあのブランドは？

生活密着



「お家芸」自動車は

自動車8社

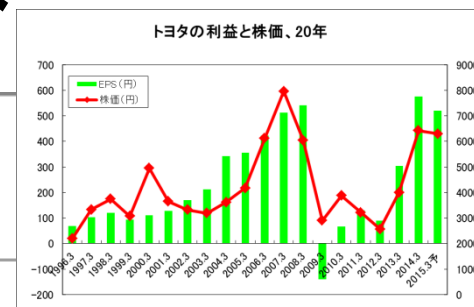
10000

1000

100

1980年 1985年 1990年 1995年 2000年 2005年 2010年

- トヨタ
- ホンダ
- スズキ
- スバル
- マツダ
- ヤマハ発
- ダイハツ
- 日産



ご注意事項

- 証券投資は、価格の変動、金利の変動、為替の変動等により投資元本を割り込む恐れがあります。お取引の際は、約款・規定集、契約締結前交付書面、投資信託説明書(交付目論見書)、お取扱商品の重要事項の説明等を良くお読みいただき、商品特性やリスク及びお取引ルール等を良くご理解の上、銘柄選択、投資時期、投資スタイル等、投資の最終決定はご自身のご判断とご責任で行ってください。
- 投資信託の購入は、基準価額の変動により元本を割り込み損失を被ることがあります。ファンドにより販売手数料とは別に、信託報酬・解約手数料・その他手数料等を要するものがありますが、各ファンド別に要件・料率等が異なりますので表示できません。お取引に際しては、目論見書(商品毎)および目論見書補完書面(投資信託)をよくお読みください。
- 前金商品(投資信託等)をご購入の場合には、お申込から約定までの間に現金買付余力がないと注文が取り消しとなる場合がございます。株式発注金額は、約定・未約定にかかわらず優先して拘束されますので、前金商品(投資信託等)の申込条件を満たさない場合もあります。投資信託等をお申込の場合には、オンライントレード規定・目論見書補完書面に記載するご注意事項やお申込画面のご注意事項を十分にご確認ください。
- 信用取引・指数先物取引・指数オプション取引・有価証券オプション取引・海外指数先物取引は、保証金または証拠金以上のお取引が可能であるため、保証金または証拠金を超える大きな損失を被ることがあります。取引期限があり取引期限を越えてのお取引はできません。お取引に際しては、信用取引・指数先物取引・指数オプション取引・有価証券オプション取引・海外指数先物取引の契約締結前交付書面をよくお読みいただき、商品特性やお取引ルール等を良くご理解の上、ご自身のご判断で無理のない資産運用を行ってください。
- 信用取引における委託保証金率等は信用取引ルールのご案内ページ(<http://kabu.com/service/rule14.asp>)をご確認ください。
- 指数先物取引・指数オプション取引・海外指数先物取引においては、各取引所ごとSPANによる先物オプション取引全体の建玉から生じるリスクに応じて証拠金の額を計算するため、証拠金に対する取引額の倍率(レバレッジ)は一定ではなく明記することができません。
- 日経平均VIIは相場急変時に急上昇する特性があり、日経平均VI先物取引の売方は、その損失が株価指数先物取引と比較して非常に大きくなる恐れがあります。
- 外国債券の価格や利回りは、市中金利や発行体の信用力などの状況により変動し、還前に売却する際は、損失(元本欠損)が生じるおそれがあります。また、発行体の財政状態の悪化、経営破綻などにより、損失を被ることがあります。外貨建債券は、為替相場の変動等や、国や地域、政治・経済・社会情勢の変動などにより大きな影響を受けたりするおそれがあります。外国債券を購入する場合は、委託手数料はかかりませんが、売買における売付け適用為替レートと買付け適用為替レートには差額があります。上記、適用為替レートは債券の起債通貨によって異なり、実勢レートに基づき当社が決定します。

●くりっく365・OSE-FX・店頭FX・シストレFXは元本や利益を保証するものではなく為替変動リスクや金利変動等のリスクを伴います。取引金額がお客さまが預託しなければならない証拠金の額に比べて大きい額となっており、外国為替相場や各国通貨の金利の変動等によりお客さまに損失が生じるおそれがあります。また、その損失の額は、お客さまが預託されている証拠金の額を上回る可能性があります。本取引において提示する売値と買値の間には差額があります。お取引に際しては、契約締結前交付書面をよくお読みください。手数料：OSE-FX 92円(片道約定1枚あたり/税抜) 店頭FX、シストレFX くりっく365 無料 ※手数料は税抜き表示となります。証拠金(1万通貨あたり):くりっく365 東京金融取引所が発表する証拠金基準額をもとに当社が定める額 OSE-FX 大阪取引所が発表する証拠金基準額をもとに当社が定める額 店頭FX コース、通貨ペアにより25,000円～1,000,000円 シストレFX 建玉金額の4%

●取引所CFD(株365)の取引対象である株価指数は、価格、配当予想額、為替、金利等の変動によって変動します。これにより、取引所CFD(株365)のお取引においては投資元本を割り込む恐れがあります。また、お客さまが行う取引の金額がその取引についてお客さまが預託しなければならない証拠金の額に比べて大きい額であることから、その損失の額は、お客さまが預託されている証拠金の額を上回る可能性があります。

手数料:153円(片道約定1枚あたり/税込)

証拠金:東京金融取引所が発表する証拠金基準額をもとに当社が定めます。

証拠金の額は変動するため、取引金額証拠金に 対する比率は一定ではなく明記することができません。

●詳細および最新情報は当社ホームページ(<http://kabu.com/>)にてご確認ください。

■当イベントは、情報提供を目的としており、特定の商品の推奨や売買に関する断定的判断の提供を目的とするものではありません。先物・オプション取引や外国為替証拠金取引(FX)を含む金融商品の勧誘を目的とした商品説明やご案内等をさせていただくことがあります。

◆お客様サポートセンター

0120-390-390 携帯電話・PHSからは 03-6688-8888

[オペレーター受付時間:平日・午前8時～午後5時 自動音声応答受付時間:24時間資料請求受付中]

◇ご意・苦情について(当社以外の窓口)

特定非営利活動法人 証券・融商品あっせん相談センター
電話:0120-64-5005

カブドットコム証券株式会社

金融商品取引業者登録:関東財務局長(金商)第61号

銀行代理業許可:関東財務局長(銀代)第8号

加入協会:日本証券業協会・一般社団法人金融先物取引業協会

※詳細および最新情報は当社ホームページにてご確認ください。

※掲載情報は2014年9月18日現在のものです。