

kabu.comからのご案内

Copyright© 2001-2011 kabu.com Securities Co., Ltd. All rights reserved.



大学卒業後、証券会社で企画を担当し先物・オプション取引のセミナー講師として活躍。デリバティブ業界では珍しい女性コメンテーターとして、投資家から「くうちゃん」と呼ばれ人気を呼ぶ。2011年6月、カブドットコム証券入社。専門分野であるデリバティブに加え、株式や投資信託、トレーディング術に至るまで幅広い知識を持つ「カブコムのみでしこ」。

出演番組

- ・こちカブ～こちらkabu.com投資情報室～（月曜日）
- ・kabu.com Weekly Live! Market Lovers（木曜日）

投資情報室 投資アドバイザー 田中 空見子

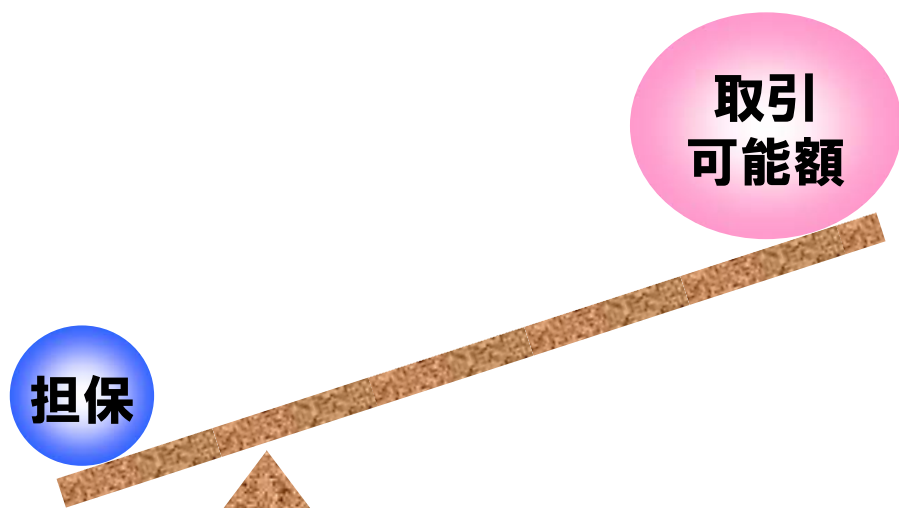
レバレッジ

現金100万円を担保にした場合

受入保証金
100万円 ÷ 30% = **333万円**

建玉可能額

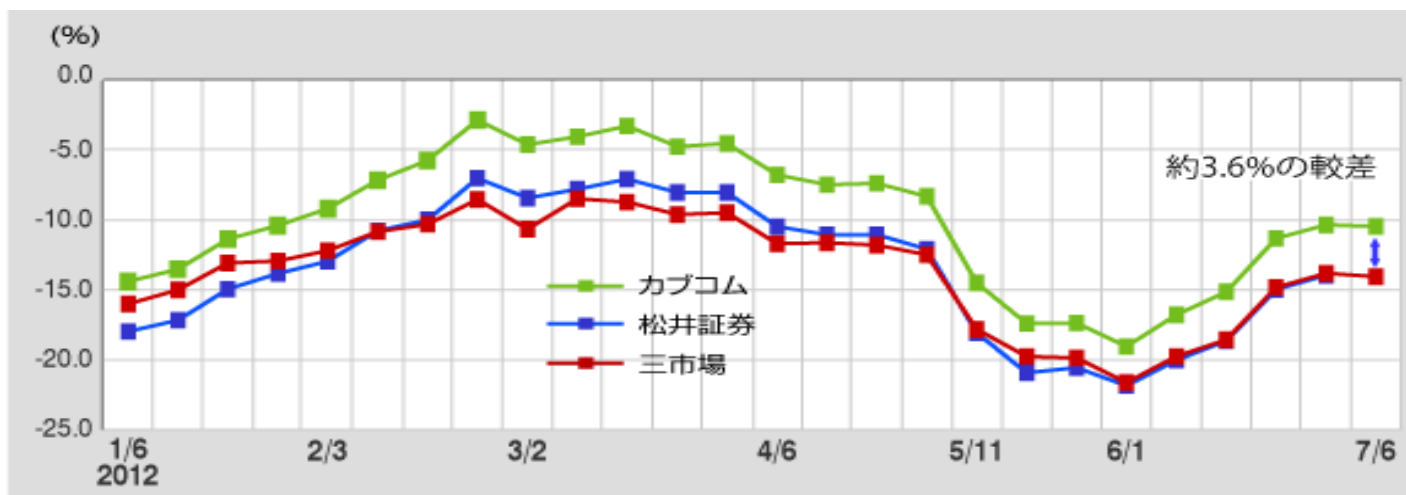
レバレッジ **約3.3倍**



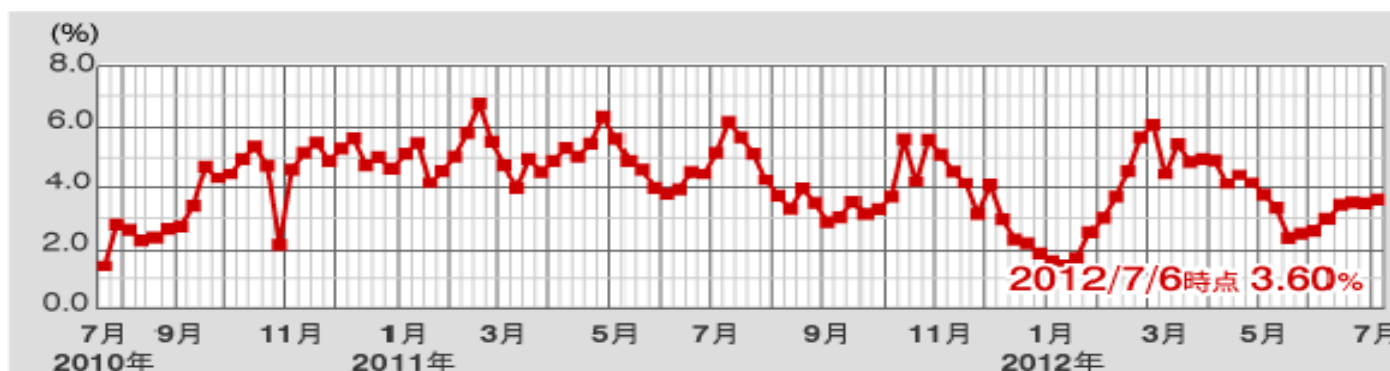
FX: 25倍まで
指数先物: 約30倍

自動売買で勝率アップ！？

当社信用評価損益率(買建)と三市場合計、および信用評価損益率を開示している主要ネット証券他社(松井証券)との比較

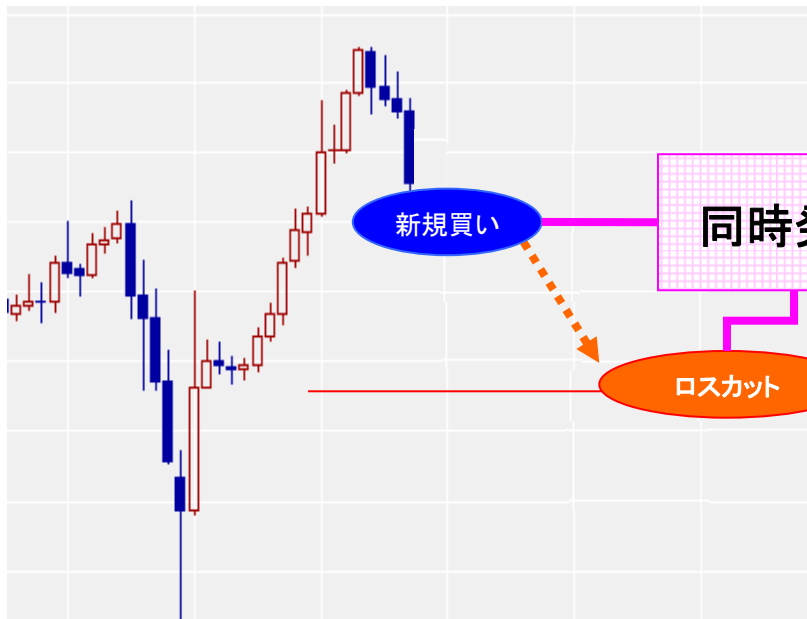


当社の信用評価損益率(買残)の対三市場合計の較差推移

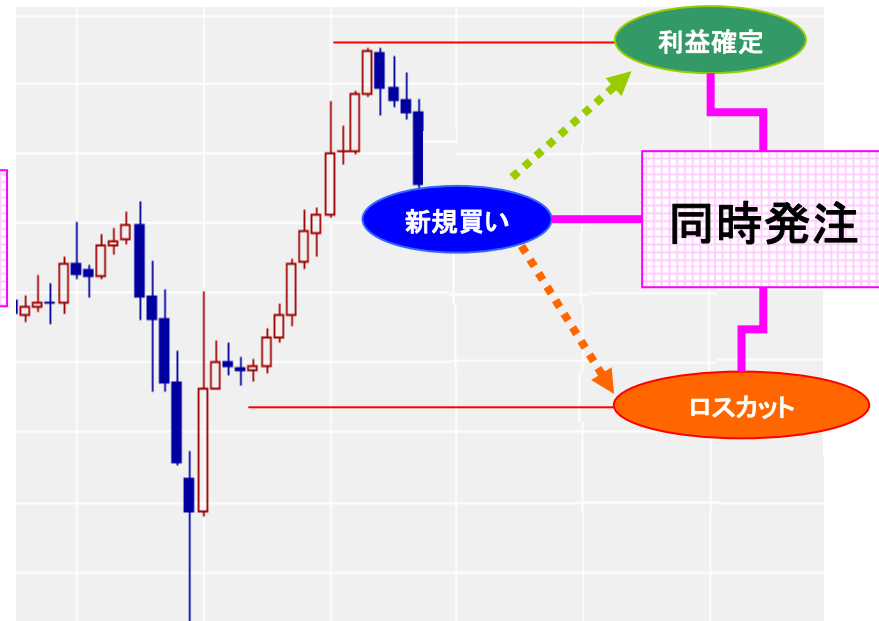


自動売買で勝率アップ！？

Uターン注文



Uターン注文+W指値



自動売買を駆使してリスク管理を徹底しましょう！

ショート戦略を組み入れる



日経平均を毎日始値で
買って終値で売ると...

勝ち 661回 (48%)
負け 722回 (52%)

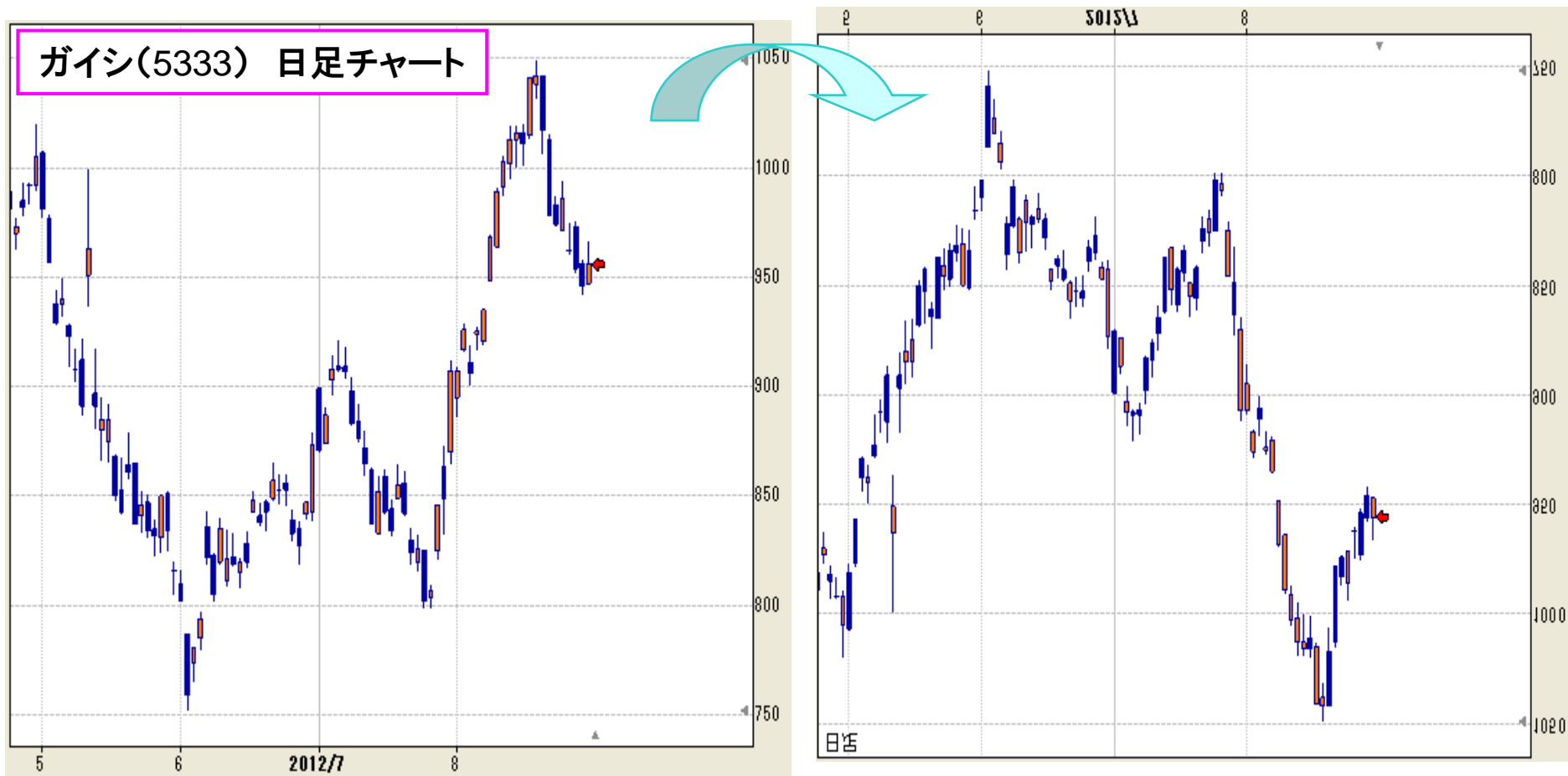
NYダウを毎日始値で
買って終値で売ると...

勝ち 769回 (54%)
負け 657回 (46%)

※2007年1月3日～2012年8月27日の統計

ショート戦略を組み入れる

反転チャートは意外と使えます！



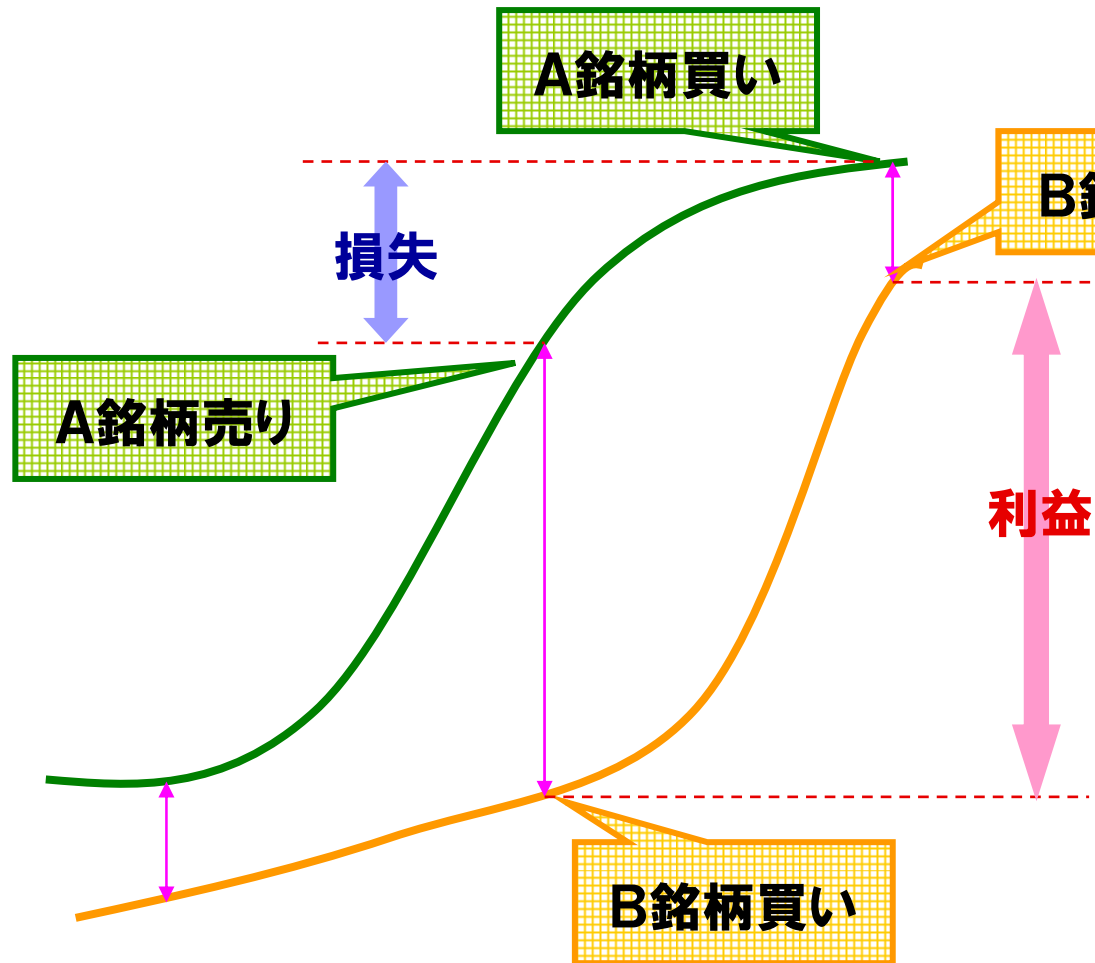
つなぎ売り

現物株を保有したまま、同じ銘柄を空売りする手法

ファーストリテイリング(9983) 日足チャート



ロング・ショート戦略



★ポイント★

マーケット全体の下落によるリスク量が減り、銘柄の優劣だけの損益に抑えられる。

ロング・ショート戦略の組み合わせ例
同業種・業績面から比較した「**優位銘柄買い・劣勢銘柄売り**」

自身の相場観を織り込んだ「**小型株買い・大型株売り**」

テクニカル分析を重視した「**25日移動平均線下方乖離買い・上方乖離売り**」

割安銘柄・割高銘柄の探し方

kabuナビ

シンプルな操作で高精度スクリーニングが可能！

検索条件表示

結果表示順序 時価総額(百万円) ▼ 降順 ▼

テク:株価移動平均線乖離率25日(%) 206銘柄 ✕

-15.35 -3

財:PBR(倍) 57銘柄 ✕

0.17 0.5

銘柄	企業情報	チャート	日足	コンセンサス	現在
ニコン	ニコングループは、同社、子会社26社および関連会社4社により構成され、各種コンデンサ、その関連製品の製造販売および変圧器の製造販売等の事業活動を行う。同社は、電子機器用コンデンサ(アルミ電解コンデン...			1 1 6 0 0	レーティング ★★★★ 3.4 業種平均 ★★★★ 3.5 目標株価 828
双葉電子工業	双葉電子工業グループは、同社、子会社23社および関連会社1社により構成され、電子部品、電子機器および生産器材等の製造・販売を主な内容とし、各事業に關係する情報処理その他のサービス等の事業活動を展開。電...			0 1 0 0 0	レーティング ★★★★ 4.0 業種平均 ★★★★ 3.5 目標株価 1,700
*大1,東1 6804 ホシデン	ホシデングループは、同社、子会社25社及び関連会社1社により構成され、電子部品の開発及び製造販売を主たる事業として行い、それらの事業を製品種類、及び類似性を考慮して「機構部品」「音響部品」「液晶表示素...			0 0 3 0 0	レーティング ★★★ 3.0 業種平均 ★★★★ 3.5 目標株価 540
*東1 6958 日本シイエムケイ	日本シイエムケイグループは、同社、及び子会社16社、関連会社1社により構成され、事業はプリント配線板の製造販売業(15社)を営むほか、ファクタリング業務等(1社)、その他(1社)を営む。同社は地域別で...			0 1 1 0 0	レーティング ★★★★ 3.5 業種平均 ★★★★ 3.5 目標株価 325
*東1 6985 ユーシン	ユースィングループは、同社、連結子会社11社と、非連結子会社8社(三和製作所、東京測定器材、ユースィン・ショウワ、ユースィントランスポート、大和精工他)及び関連会社1社(JAY USHIN LTD.)で構成...			0 1 0 0 0	レーティング ★★★★ 4.0 業種平均 ★★★★ 3.5 目標株価 850

指数採用銘柄

市場 規模 業種 銘柄属性

プチ株取扱銘柄 株主優待がある銘柄

信用銘柄

REIT REITを除く

ETF/ETN ETF/ETNを除く

優先出資証券 優先出資証券を除く

新株銘柄 新株銘柄を除く

制度信用売 制度信用買

一般信用売 一般信用買

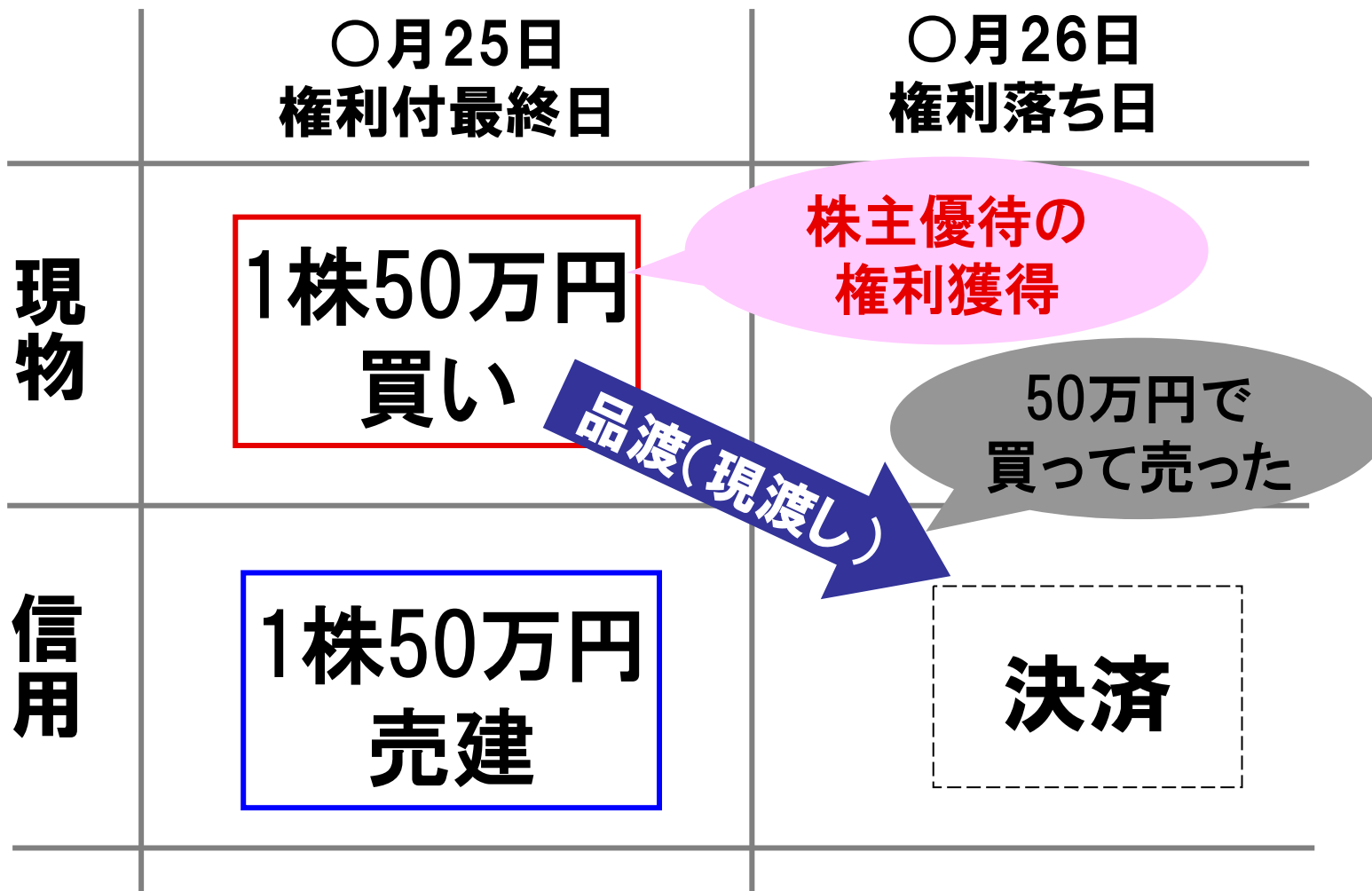
決算月

1月 4月 7月 10月

2月 5月 8月 11月

3月 6月 9月 12月

ツナギ売りで株主優待



ツナギ売りで株主優待

B-Rサーティワンアイスクリーム(2268) 日足チャート



制度信用と一般信用

	制度信用	一般信用
取扱銘柄	取引所が決める	証券会社が決める
取引期間	6ヶ月	3年 ※売短は最長14日間
逆日歩	あり	なし

一般信用売建可能銘柄

kabuステーション

マイページ

マイページ

お取引

資産管理

入出金・入出庫

投資情報

現物株式

信用

先物

CFD

積立

新規建玉

返済注文

注文訂正・取消

品受・品渡

注文約定照会

建玉可能額

保証金シミュレーター

信用新規建玉

銘柄検索

企業名または銘柄コードを入力して検索ボタンを押すと、検索結果が表示されます。
企業名は、一部検索が可能です。(例:三菱→三菱UFJフィナンシャル・グループ、三菱商事)

検索

フリーETF(手数料無料ETF)

不動産投信(REIT)

株価指数連動型投信(ETF)

貴金属現物(ETF)

指標連動証券(ETN)

kabuナビ

地域別投資商品

おすすめ検索

株主優待一覧

信用取引可能銘柄一覧

制度信用・一般信用で取引可能となっている銘柄の一覧画面です

信用取引可能銘柄一覧

一般信用(長期・売短)売建可能銘柄一覧

一般信用売建銘柄リクエスト受付中
教えて！kabu.com

株式

先物OP

多機能発注

投資情報

口座管

発注

発注パネル

フル板発注

リスト発注

現物 買発注

現物 売発注

信用新規 買発注

信用新規 売発注

信用返済 発注

リスト登録

現物 買登録

現物 売登録

信用新規 買登録

信用新規 売登録

信用返済 登録

照会

注文・約定照会(訂正・取消)

残高照会

一般信用売建可能銘柄検索

品受・品渡

品受・品渡依頼

14000 595

21000 594

9000 593

30/9:00

時刻

09:43:33

09:38:33

09:37:24

09:37:24

09:34:53

09:34:40

09:34:39

9月権利銘柄

権利付最終日は【9月25日(火)】



亀田製菓(2220)

自社製品(米菓等)

優待利回り:1.01%



ワタミ(7522)

自社グループ割引券

優待利回り:6.87%



ラウンドワン(4680)

割引券

優待利回り:10.47%



日清食品HD(2897)

自社グループ製品

優待利回り:0.98%

信用取引プラチナ・ゴールドプラン

 <p>プラチナ プラン</p> <p>Kabu.Com</p>	<p>前1ヶ月の建玉残高 または 新規建約定代金合計が</p>	<p>30億円以上</p>
<p>買方金利(年率)</p> <p>制度信用 2.18% 一般信用 2.80%</p>	<p>手数料</p> <p>1ヶ月間 0円</p>	
 <p>ゴールド プラン</p> <p>Kabu.Com</p>	<p>前1ヶ月の建玉残高 または 新規建約定代金合計が</p>	<p>5億円以上</p>
<p>買方金利(年率)</p> <p>制度信用 2.68% 一般信用 3.30%</p>	<p>手数料</p> <p>1ヶ月間 0円</p>	
<p>MUFG・東証一部の安心と信頼が魅力</p>		
<p>100億円 未満まで即日出金可能</p>	<p>100億円 まで信用建玉上限を拡大可能</p>	

- 当セミナー及び当資料は、資産運用の参考となる情報提供や、当社サービスや商品のご紹介/勧誘を目的としています。
- お取引の際は、約款・規定集(<http://kabu.com/service/clauses.asp>)、契約締結前交付書面、投資信託説明書(交付目論見書)、お取扱商品の重要事項の(<http://kabu.com/company/policy/inducement.asp>)等をよくお読みいただき、商品特性やリスク及びお取引ルール(<http://kabu.com/service/rule.asp>)等をよくご理解の上、銘柄選択、投資時期、投資スタイル等、投資の最終決定はご自身のご判断とご責任で行ってください。
- 証券投資は、価格の変動、金利の変動、為替の変動等により投資元本を割り込む恐れがあります。自動売買を含むすべてのご注文は、必ず約定するものではありません。各商品等へのご投資には、各商品毎に所定の手数料等が必要です。手数料には消費税が含まれます。詳しくは当社の手数料ご案内ページ(<http://kabu.com/cost/>)等をご参照ください。
- 信用取引は、保証金以上のお取引が可能であるため、保証金を超える大きな損失を被ることがあります。また、取引期限があり取引期限を越えてのお取引はできません。お取引に際しては、信用取引の契約締結前交付書面をよくお読みいただき、商品特性やお取引ルール等をよくご理解の上、ご自身のご判断で無理のない資産運用を行ってください
- 信用取引における委託保証金率は30%であり、差し入れた保証金の最大約3.3倍のお取引が可能です。詳細は、信用取引ルールのご案内ページ(<http://kabu.com/service/rule14.asp>)をご確認ください。ご意見・苦情について(当社以外の窓口)
 - 特定非営利活動法人 証券・金融商品あっせん相談センター
電話:0120-64-5005
- 掲載情報は2012年8月29日現在のものです。詳細および最新情報は当社ホームページ(<http://kabu.com/>)にてご確認ください。

カブドットコム証券株式会社

金融商品取引業者登録:関東財務局長(金商)第61号

銀行代理業許可:関東財務局長(銀代)第8号

加入協会:日本証券業協会、一般社団法人 金融先物取引業協会