

kabu.comからのご案内

Copyright© 2001-2012 kabu.com Securities Co., Ltd. All rights reserved.

- 積立日自由設定
- 自動引落で安心、おトク
- 積立回数に応じて手数料割引
- 豊富な約3,200銘柄<プチ株>
- 306ファンド(内ノーロード181)<投信>



投資情報室 投資アドバイザー 田中 空見子

ワンコイン積立とは



毎月**500円以上1円単位**の小額から「プチ株」や「投資信託」を積み立てできるサービス

プチ株

約3,200銘柄のプチ株(単元未満株取引)からお好きな銘柄を積立投資！

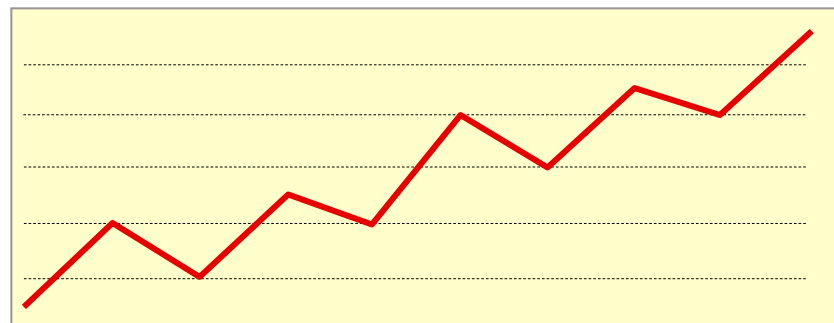
投資信託

306ファンド(内ノーロード181ファンド)の投資信託からお好きなものを積立投資！

ドルコスト平均法

A株を毎月**100株**買う

A株を毎月**15万円分**買う



	1月	2月	3月	4月	5月	6月	7月	8月	9月	10月	合計	平均 単価
株価	1150円	1400円	1200円	1450円	1400円	1800円	1600円	1850円	1800円	2050円		
100株	100株	100株	100株	100株	100株	100株	100株	100株	100株	100株	1,000株	1570 円
	11.5万円	14万円	12万円	14.5万円	14万円	18万円	16万円	18.5万円	18万円	20.5万円	157万円	
15万円	130株	107株	125株	103株	107株	83株	93株	81株	83株	73株	985株	1522 円
	15万円	15万円	15万円	15万円	15万円	15万円	15万円	15万円	15万円	15万円	150万円	

2000円で売却した場合・・・

毎月100株買う: +43万円 (利益率: 27%)

毎月15万円分買う: +47.8万円 (利益率: 31.8%)

※取引手数料は考慮していません。

ポートフォリオを組む（投資信託の場合）

運用方針・リスク許容度に合わせて調整

基本ポートフォリオ

日本株式投信

先進国株式投信

新興国株式投信

アクティブに運用したい・・・

コモディティ投信

をちょい足し引き

+

リスクを減らしたい・・・

債券投信

をちょい足し引き

参考ポートフォリオ

山田勉 もう一度輝け、ニッポン・ブランド

ASEAN成長国ファンド	2,000円
セイコーホールディングス(8050)	2,500円
カシオ計算機 (6952)	2,000円
グローブライド(7990)	2,000円
デサント (8114)	2,000円
河合楽器製作所 (7952)	1,500円

設定額12,000円

河合達憲 肉食男子系ポートフォリオ

グローバル・ヘルスケア&バイオ・オープンB(国際投信)	5,000円
東レ(3402)	3,500円
OLC(4661)	11,000円
スタートトゥー(3092)	3,500円
1stホールディングス(3644)	2,000円

設定額25,000円

臼田琢美 ワンコイン積立で楽しく学ぶ!

SMT グローバル株式インデックス	500円
eMAXIS 新興国株式インデックス	500円
(ネット証券専用)新興国中小型株ファンド	500円
ニッセイ 日経225インデックスファンド	500円
netWIN GS・インターネット戦略ファンドB	500円
フィデリティ・EMEA・ファンド(3カ月)	500円
損保ジャパン・フォルティス・トルコ株式	500円
HSBC ブラジルオープン	500円
ワールド・リート・オープン(1年決算型)	500円
朝日Nvest グローバルボンドオープン	500円
原油インデックス連動型上場投信 (1699)	3,500円
上場パンダETF(1322)	3,500円
フマキラー(4998)	4,000円
ブロッコリー(2706)	4,000円

設定額20,000円

田中空見子 投資家デビュー女子向け

ステート・ストリート 外国株式インデックス	1,000円
ポーラオルビスHD(4927)	3,500円
ロックフィールド(2910)	2,500円
ボルテージ(3639)	2,000円

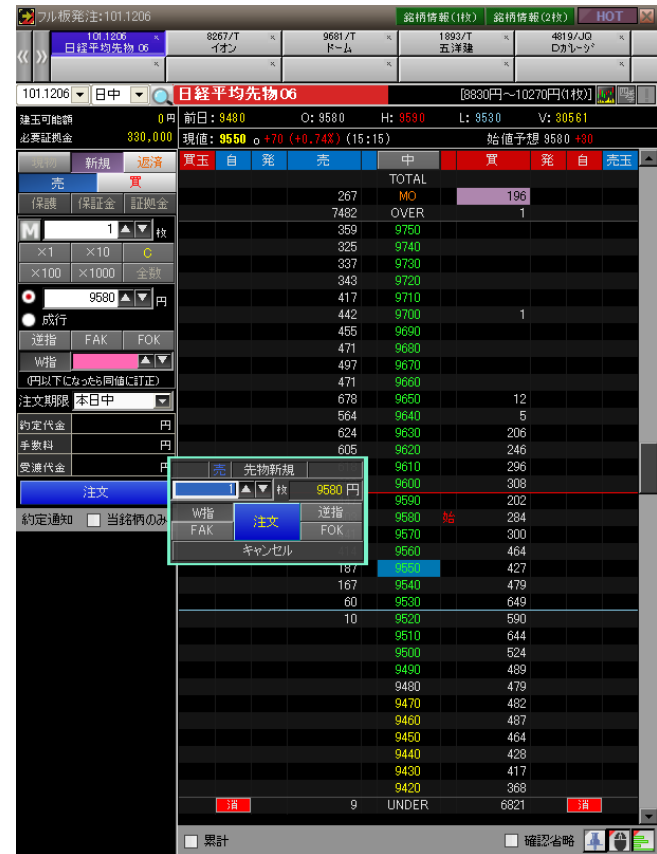
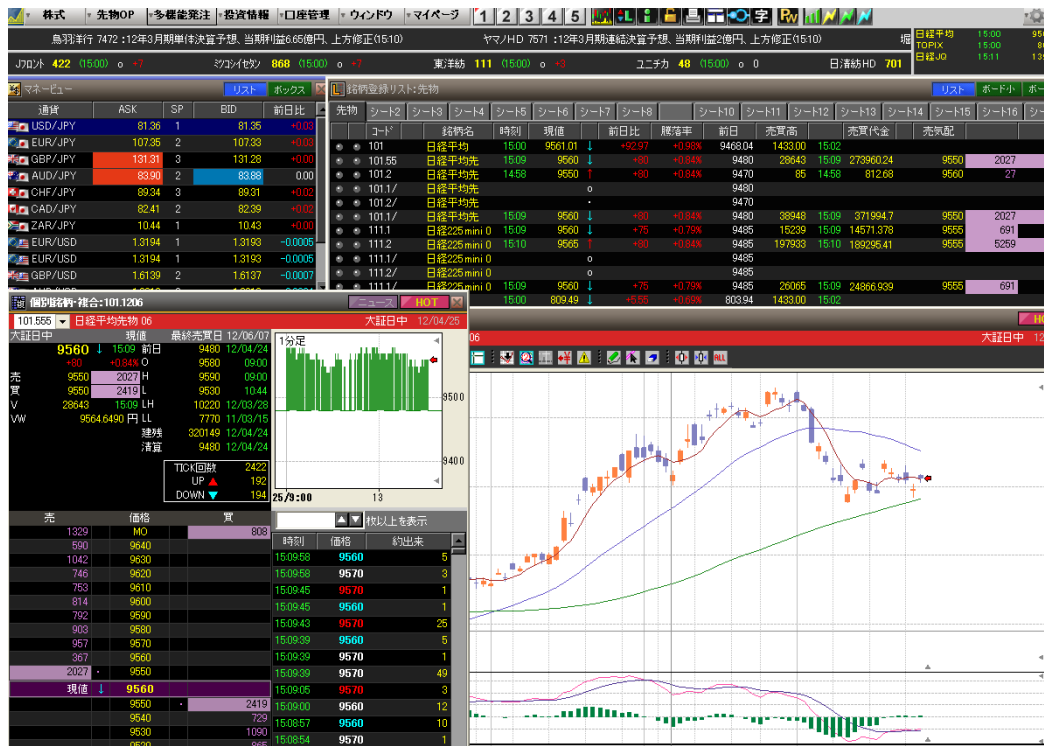
設定額9,000円

進化し続けるkabuステーション



kabu STATION™ 3

version



ランキングを使い倒す

詳細ランキング: TICK回数 - 全市場 - 当日

TICK回数 全市場 当日 出力

種別	順位	トレン	コード	銘柄名	現在値	前日比	TICK回	UP
株価情報	1	▲	23632	グリー	2,224	+94	16,051	3,872
値上がり率	2	▲	外 2175	SMS	130,400	-4,100	11,442	3,755
値下がり率	3	▲	21 4321	ケ				55
売買高上位	4	→	4 2432	D				46
売買代金	5	▲	外 4330	ゼ				59
TICK回数	6	▲	8 6301	コマツ	2,437	+41	7,042	1,322
売買高急増	7	→	7 6758	ソニー	1,832	+10	6,704	1,138
売買代金急	8	▲	34 8750	第一生命	120,200	+9,700	5,510	838
信用情報	9	▲	12 8604	野村HD	404	+4	5,261	726
信用売残増	市場			MOO	1,005	+50	5,211	886
信用買残増	全市場			UFJ	439	+6	5,138	729
信用高倍率	東証全体			バンク	3,580	-5	4,931	717
信用低倍率	東証一部			ほ	2,449	-15	4,863	866
業種別指数	東証二部			ほ	141	+1	4,829	980
値上がり率	マザーズ			自	141	+1	4,800	747
値下がり率	大証全体				887	-1	4,743	766
	大証一部							760
	大証二部				27,290	-320	4,097	720
市場	JASDAQ			EHD	1,825	+11	4,081	641
日付	名証			ープ	510	+7	4,030	464
	福証			ダ	3,275	-20	4,015	496
	札証			橋梁	374	-17	4,011	754
				海上	2,283	-30	3,940	786
					225	+1	3,933	649
				商	2,010	+20	3,931	671
				アクセス	19,060	+500	3,859	798
				ダストン	2,050	-21	3,824	528
				物	1,419	+5	3,802	559
					772	+16	3,683	440

時系列ボタン

市場一括切替

★TICK回数ランキング★

売買が成立した回数のランキング。上位にランクインする銘柄は多くの投資家に注目され活発に取引されており、取引チャンスにつながることが多い。

★信用低倍率★

★信用買残・売残増★

信用の買残・売残の増減は将来の買い圧力・売り圧力につながる。売残が極端に多い銘柄は踏み上げにつながることも。

信用残データを活用する

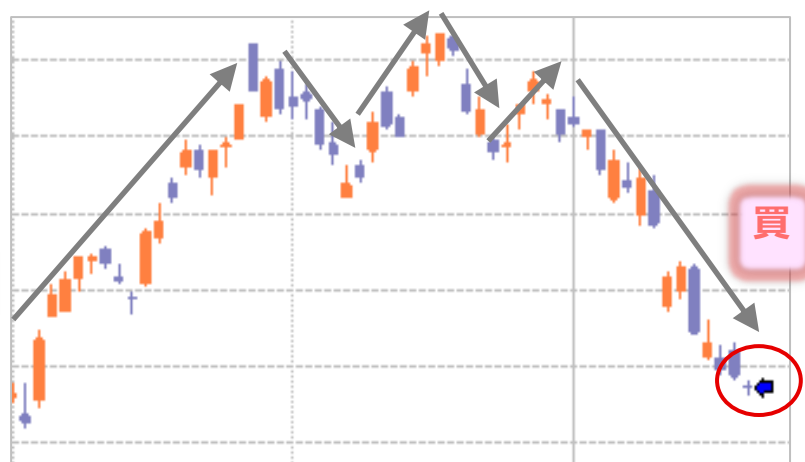


① 株価の下落に合わせるように**買残**が増加。

② 株価上昇に伴い、返済売りが進み**買残**が減少。逆に上昇に伴い**売残**が増えている局面。

③ 前回高値も超え、「そろそろ下がるだろう」と**売残**が一気に増加。

ロング・ショート戦略



普段似た値動きをする同業種の銘柄の価格差が広がった時に、株価が上昇した銘柄を売り建て、同時に株価が下がった銘柄を買い建てる。価格差が小さくなったら同時に返済することで利益に。

リスト発注で新規・返済もタイミングを逃さない！

リスト発注: 2193/T

コード	銘柄名	市場	売買	取引	条件	注文数量	発注	訂正	削除
2193	COOK	東証1部	買	新規	指値1,150円	100	発注	訂正	削除
8035	東エレ	東証1部	買	新規	指値3,450円	100	発注	訂正	削除
8035	東エレ	東証1部	売	新規	成行	100	発注	訂正	削除
6758	ソニー	東証1部	売	新規	指値1,620円	500	発注	訂正	削除
6752	ハナソニック	東証1部	買	新規	株価が753円以上になったら -> 指値753円で注文	400	発注	訂正	削除

- 当資料は、資産運用の参考となる情報提供や、当社サービスや商品のご紹介/勧誘を目的としています。
- お取引の際は、約款・規定集(<http://kabu.com/service/clauses.asp>)、契約締結前交付書面、投資信託説明書(交付目論見書)、お取扱商品の重要事項の説明(<http://kabu.com/company/policy/inducement.asp>)等を良くお読みいただき、商品特性やリスク及びお取引ルール(<http://kabu.com/service/rule.asp>)等を良くご理解の上、銘柄選択、投資時期、投資スタイル等、投資の最終決定はご自身のご判断とご責任で行ってください。
- 証券投資は、価格の変動、金利の変動、為替の変動等により投資元本を割り込む恐れがあります。自動売買を含むすべてのご注文は、必ず約定するものではありません。各商品等へのご投資には、各商品毎に所定の手数料等が必要です。手数料には消費税が含まれます。詳しくは当社の手数料ご案内ページ(<http://kabu.com/cost/>)をご参照ください。
- ご投資には、各商品毎に所定の手数料等が必要です。詳しくは当社の手数料ご案内ページ(<http://kabu.com/cost/>)をご参照ください。手数料には消費税が含まれています。
- 投資信託の購入は、基準価額の変動により元本を割り込み損失を被ることがあります。ファンドにより販売手数料とは別に、信託報酬・解約手数料・その他手数料等を要するものがありますが、各ファンド別に要件・料率等が異なりますので表示できません。お取引に際しては、目論見書(商品毎)および目論見書補完書面(投資信託)をよくお読みください。
- 前金商品(投資信託等)をご購入の場合には、お申込から約定までの間に現金買付余力がないと注文が取り消しとなる場合がございます。株式発注金額は、約定・未約定にかかわらず優先して拘束されますので、前金商品(投資信託等)の申込条件を満たさない場合があります。投資信託等をお申込の場合には、オンライントレード規定・目論見書補完書面に記載するご注意事項やお申込画面のご注意事項を十分にご確認ください。
- 信用取引・指数先物取引・指数オプション取引・有価証券オプション・海外指数先物取引は、保証金または証拠金 以上のお取引が可能であるため、保証金または証拠金を超える大きな損失を被ることがあります。また、取引期限があり取引期限を越えてのお取引はできません。お取引に際しては、信用取引・指数先物取引・指数オプション取引・有価証券オプション・海外指数先物取引の契約締結前交付書面をよくお読みいただき、商品特性やお取引ルール等をよくご理解の上、ご自身のご判断で無理のない資産運用を行ってください。
- 信用取引における委託保証金率は30%であり、差し入れた保証金の最大約3.3倍のお取引が可能です。詳細は、信用取引ルールのご案内ページ(<http://kabu.com/service/rule14.asp>)をご確認ください。
- 指数先物取引・指数オプション取引・海外指数先物取引においては、各取引所ごとSPANによる先物オプション取引全体の建玉から生じるリスクに応じて証拠金の額を計算するため、証拠金に対する取引額の倍率(レバレッジ)は一定ではなく明記することができません。
- 掲載情報は2012年5月13日現在のものであります。詳細および最新情報は当社ホームページ(<http://kabu.com/>)にてご確認ください。
- ご意見・苦情について(当社以外の窓口)特定非営利活動法人
証券・金融商品あっせん相談センター 電話:0120-64-5005

商号:カブドットコム証券株式会社

金融商品取引業登録番号:関東財務局長(金商)第61号

銀行代理業許可番号:関東財務局長(銀代)第8号

加入協会:日本証券業協会、一般社団法人金融先物取引業協会