



kabuステーション® Ver4.4.0 追加機能概要



2014年9月25日(木)リリースのkabuステーション®Ver4.4.0の追加機能や改善点についてご案内いたします。

※画像サンプルや機能については開発中のものであり、実際と異なる場合があります。



kabuステーション® Ver4.4.0 目次

Copyright© 2001-2014 kabu.com Securities Co., Ltd. All right reserved.

目次

■ 追加機能・修正概要

- ◇ ミニ指標に為替レートの表示選択を追加 P3
- ◇ OSE-FX廃止、シストレFXのレート出力に伴う表示変更 P3
- ◇ パフォーマンス改善 P3

■ 無料利用条件/月額利用料金/ご注意事項 P4

◇kabuステーション® Ver4.4.0

Copyright© 2001-2014 kabu.com Securities Co., Ltd. All right reserved.

■ミニ指標に為替レートの表示選択を追加：

これまでは、ミニ指標の表示は株価指数のみでしたが、お客様からのご要望により、為替レートも表示できるようにいたしました。



ミニ指標のウィンドウに為替レートを追加することが可能。

ミニ指標に表示する4項目で、一覧の中から表示させたい通貨ペアを選択し「OK」ボタンをクリックすると追加できます。



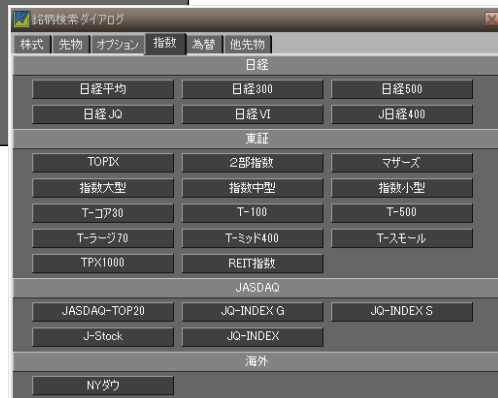
■OSE-FX廃止、シストレFXのレート出力に伴うマネービュー・銘柄検索ダイアログの表示変更：

OSE(大証)-FXは、10月23日(木)を取引最終日とし、取引を休止する旨のお知らせが大阪取引所より発表されております。これまでは、OSE-FXの為替レートを配信しておりましたが、サービス終了に伴い配信元の為替レートを当社提供の「シストレFX」に変更いたします(配信レートの変更は10月予定)。

「シストレFX」の配信レートは小数点以下の単位表示が増えるため、この度は、当該変更の対応に先立ちマネービューの表示デザインを変更いたしました。



ボックス表示の状態において、「シストレFX」のレート配信を行うと小数点以下の単位表示が増えるため、レートのフォント・表示位置を変更。



■システムパフォーマンスの改善：

kabuステーションをより快適にご利用いただくため、発注時におけるパフォーマンスの向上を行いました。



◇無料利用条件/月額利用料金/ご注意事項

Copyright© 2001-2014 kabu.com Securities Co., Ltd. All right reserved.

広範な無料利用条件により、当社でお取引いただいている多くのお客さまがkabuステーション®を無料でご利用いただけます。利用料も低価格に抑え、ご要望の多かった課金方法もシンプルな内容に改善しました。

●kabuステーション®・フル板オプション利用料金/無料利用条件

利用時期	初回申込みの翌々月第1営業日まで	初回申込みの翌々月第2営業日以降
信用口座 開設済	本体・フル板オプションともに 完全無料 (0円) (新たに信用口座を開設する場合は開設完了日以降の申込から無料)	
信用口座 未開設	本体・フル板オプションともに 無料 (0円)	本体料金：900円 (税抜) ※1 フル板オプション：200円 (税抜) ※2

※1 kabuステーション® (本体) 無料利用条件 (以下のいずれかに該当すれば無料)

- ・当社全取引における約定回数が1回以上で翌月無料
- ・お申込日の前営業日 (継続は前月末) のお預り資産100万円以上で翌月無料
- ・先物オプション、FX、取引所CFDいずれかの口座を新規開設すると翌月無料

※2 フル板オプション 無料利用条件 (以下のいずれかに該当すれば無料)

- ・当社全取引における前月の手数料実績30,000円以上の場合は翌月無料
- ・kabuステーション® (本体) の無料利用条件に該当し且つ先物OP口座を開設済みである場合は無料

●課金ルール等

※kabuステーション®利用料、フル板利用料ともに、月単位 (当月第2営業日開始～翌月第1営業日終了) での契約とし、毎月第2営業日早朝に無料利用条件の判定を行います。無料利用条件に該当する場合、当月は自動的に継続してご利用いただけます。無料利用条件に該当しない場合、契約は自動的に終了しますので、再度ご利用になりたい場合は別途お申してください。

※kabuステーション®利用料、フル板利用料ともに、月の途中でのお申込の場合、当月の利用料はお申込日から翌月第1営業日までの残営業日数での日割り計算となります。

※お申込はログイン後お申込ページから簡単にお申いただけます。お申込の際は「出金可能額」が利用料以上あるか、無料利用条件を満たしている場合のみお申いただけます。どちらも満たしていない場合は「出金可能額」が利用料以上となるようご入金いただければお申込可能となります。なお、信用取引、先物OP取引、FX (シストレFX・店頭・OSE・くりっく365)・取引所CFDをお取引いただいているお客様は、保証金 (証拠金) から預り金への振替が必要な場合があります。振替方法については第11章をご覧ください。

●ご注意事項

- 証券投資は価格の変動等により投資元本を割り込むことがあります。お取引に際しては、契約締結前交付書面をよくお読みいただき、商品特性やお取引ルール等をよくご理解の上、ご自身のご判断で無理のない資産運用を行ってください。
- 信用取引・指数先物取引・指数オプション取引・海外指数先物取引は、保証金または証拠金以上のお取引が可能であるため、保証金や証拠金を超える大きな損失を被ることがあります。また、取引期限があり取引期限を越えてのお取引はできません。
- お取引に際しては、信用取引・指数先物取引・指数オプション取引・海外指数先物取引の契約締結前交付書面をよくお読みいただき、商品特性やお取引ルール等をよくご理解の上、ご自身のご判断で無理のない資産運用を行ってください。
- 詳細および最新情報は当社ホームページ (<http://kabu.com/>) にてご確認ください。
- ◆ご投資にかかる手数料等およびリスクについてはこちら
→ <http://kabu.com/company/pressrelease/info/escapeclause.html>
- ◆ご意見・苦情について (当社以外の窓口) 特定非営利活動法人
→ 証券・金融商品あっせん相談センター 電話：0120-64-5005

カブドットコム証券株式会社

金融商品取引業者登録：関東財務局長 (金商) 第61号

銀行代理業許可：関東財務局長 (銀代) 第8号

加入協会：日本証券業協会、金融先物取引業協会

2014年9月19日更新