



kabuステーション Ver3.9.5 追加機能概要



2013年9月26日(木)リリースのkabuステーションVer3.9.5の追加機能や改善点についてご案内いたします。

※画像サンプルや機能については開発中のものであり、実際と異なる場合があります。



kabuステーション Ver3.9.5 目次

Copyright© 2001-2013 kabu.com Securities Co., Ltd. All right reserved.

目次

- コーポレートアクション対応 P3
- フル板発注の価格色改善 P4
- 確認画面省略対応 P5
- 次回バージョンアップについて P5
- 無料利用条件/月額利用料金/ご注意事項 P6



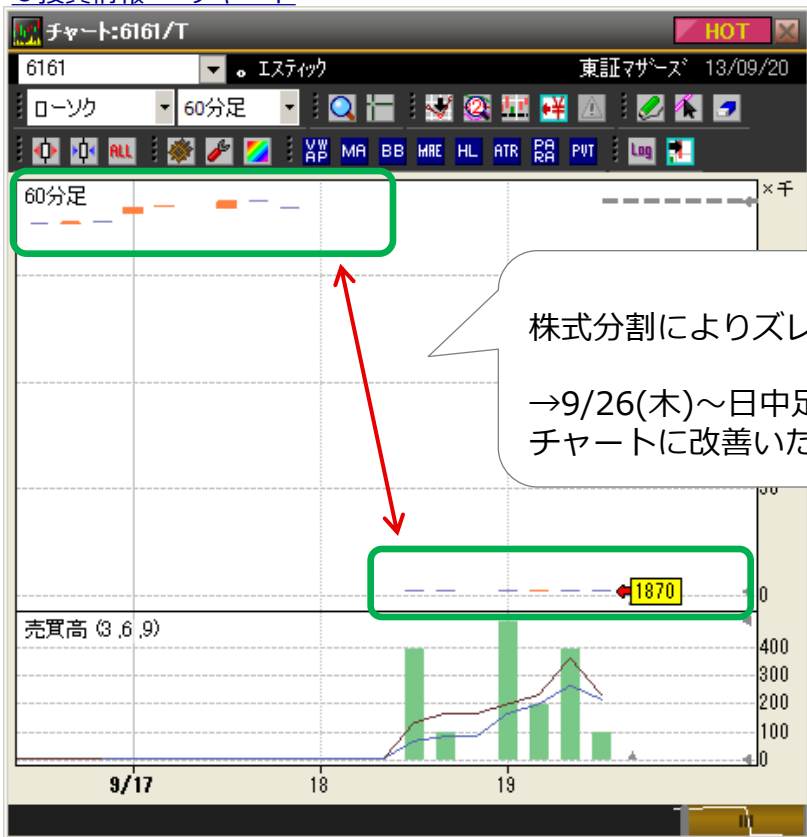
◇コーポレートアクション対応

Copyright© 2001-2013 kabu.com Securities Co., Ltd. All right reserved.

■コーポレートアクション対応：

2013年9月決算銘柄は株式分割等コーポレートアクションが発生する銘柄が多く、分割後の株価が分割前の株価と価格差が生じるため、これまでは日中足チャート（5分足、60分足等）にズレが生じていましたが、分割後の価格にてスムーズなチャートを描画するよう改善いたしました。

●投資情報 → チャート



6161/T		現値
1850		12:30
-180150		-98.98%
W	100	12:30
売	2050	400
	2020	400
	2000	400
	1980	100
	1950	200
買	1851	100
	1850	100
	1816	100
	1815	100
	1814	100

●投資情報 → マルチランキング

順位	トトレ	コード	銘柄名	現在値	騰落率(%)
1	↑外	6161	エスティック	1,850	-98.98
2	↑外	2469	ヒビ	1,870	20.58
3	↑外	3785	エイバンク		17.30

株式分割によりズレが生じているランキング表示例です。

→9/26(木)~マルチランキングや詳細ランキングでも分割後の株価でのランキング表示となります。

ただし、個別銘柄ウィンドウや銘柄登録リストの前日比や騰落率につきましてはコーポレートアクションに対応できないため、強縮ながら上図の表記のままとなります。

◇フル板発注の価格色改善

Copyright© 2001-2013 kabu.com Securities Co., Ltd. All right reserved.

■フル板発注の価格色改善：

お客様のご意見により、フル板発注の価格色を変更いたします。これまでは前営業日終値から上昇している価格帯が緑でしたが、これを赤に変更いたします。他にも背景色のカスタマイズや文字サイズ変更対応等もご要望いただいております、継続課題としております。

前日終値から上昇している価格帯を緑色、下落している価格帯を黄色で表現していましたが、直感的に分かりにくいとのご意見をいただきました。

前日終値から上昇している価格帯を赤色、下落している価格帯を青色で表現し、直感的に前日から上がっているのか下がっているのかを分かりやすくいたしました。



◇確認画面省略対応

Copyright© 2001-2013 kabu.com Securities Co., Ltd. All right reserved.

■確認画面省略対応：

現在発注するウィンドウによって、発注後の確認画面を省略できないものがありますが、これを省略したいとのご意見をいただき、対応いたします。



チェックすることで次回以降発注完了確認画面は表示されなくなります。

■次回バージョンアップについて：

次回以降のバージョンアップについてご案内いたします。

お客様サポートセンターにお寄せいただいている改善、不具合報告、機能追加要望等は社内kabuステーションチームにおいて適宜精査し開発を進めております。

10月末予定のVer4.0では下記の機能追加、改善、その他バグ修正を予定しております。

- ・ストリーミング(2way)発注機能追加
- ・リアルタイム株価予測追加修正(複数市場選択、アーカイブ機能、CSV保存、特定銘柄の固定、貸借/非貸借信用銘柄フィルタ追加、注文、残高インジケータの追加)
- ・銘柄登録リストの固定機能追加
- ・ニュース本文検索機能の追加
- ・ニュース配信遅延(FISCO、QUICK、株式新聞)改善
- ・インフォメーションビューの改善(約定、お知らせ、最新情報を個別にON/OFF、音選択)

まだ仕様が未確定であったり、VerUP内容が変更となる可能性もございますが、日頃よりお客様サポートセンターにお寄せいただいております貴重なご意見を取り入れながら、より良いバージョンアップを行って参ります。



◇無料利用条件/月額利用料金/ご注意事項

Copyright© 2001-2013 kabu.com Securities Co., Ltd. All right reserved.

広範な無料利用条件により、当社でお取引いただいている多くのお客さまがkabuステーションを無料でご利用いただけます。利用料も低価格に抑え、ご希望の多かった課金方法もシンプルな内容に改善しました。

●kabuステーション™ 無料利用条件/利用料

無料利用条件 (1つ該当すれば無料)	初回お申込の場合、お申込日の翌々月第1営業日までは無料。 <ul style="list-style-type: none"> 当社全お取引における前月の約定回数が1回以上の場合。 お申込日の前営業日(継続利用は前月末)のお預り資産が100万円以上の場合。 前月に信用・先物OP・FX(店頭・大証・くりっく365・シストレFX)・取引所CFDいずれかの口座を新たに開設した場合。
利用料(月額)	945円(税込)

●フル板(追加オプション) 無料利用条件/利用料

無料利用条件 (1つ該当すれば無料)	初回お申込日から翌々月第1営業日までは無料。 <ul style="list-style-type: none"> 当社全お取引における前月の手数料実績30,000円以上の場合。 kabuステーション™の無料条件に該当し、且つ信用口座、または、先物オプション取引口座を開設済みである場合。
利用料(月額)	1,260円(税込)

●課金ルール等

※kabuステーション™利用料、フル板利用料ともに、月単位(当月第2営業日開始～翌月第1営業日終了)での契約とし、毎月第2営業日早朝に無料利用条件の判定を行います。無料利用条件に該当する場合、当月は自動的に継続してご利用いただけます。無料利用条件に該当しない場合、契約は自動的に終了しますので、再度ご利用になりたい場合は別途お申してください。

※kabuステーション™利用料、フル板利用料ともに、月の途中でのお申込の場合、当月の利用料はお申込日から翌月第1営業日までの残営業日数での日割り計算となります。
 ※お申込はログイン後お申込ページから簡単にお申いただけます。お申込の際は「出金可能額」が利用料以上あるか、無料利用条件を満たしている場合のみお申いただけます。どちらも満たしていない場合は、※「出金可能額」が利用料以上となるようご入金いただければお申込可能となります。
 信用取引、先物OP取引、店頭/大証FX、くりっく365、シストレFX、取引所CFDをお取引いただいているお客様は、保証金等から預り金への振替が必要な場合があります。振替方法については[第11章](#)をご覧ください。

●ご注意事項

- 証券投資は価格の変動等により投資元本を割り込むことがあります。お取引に際しては、契約締結前交付書面をよくお読みいただき、商品特性やお取引ルール等をよくご理解の上、ご自身のご判断で無理のない資産運用を行ってください。
- 信用取引・指数先物取引・指数オプション取引・海外指数先物取引は、保証金または証拠金以上のお取引が可能であるため、保証金や証拠金を超える大きな損失を被ることがあります。また、取引期限があり取引期限を越えてのお取引はできません。
- お取引に際しては、信用取引・指数先物取引・指数オプション取引・海外指数先物取引の契約締結前交付書面をよくお読みいただき、商品特性やお取引ルール等をよくご理解の上、ご自身のご判断で無理のない資産運用を行ってください。
- 詳細および最新情報は当社ホームページ(<http://kabu.com>)にてご確認ください。
- ◆ご投資にかかる手数料等およびリスクについてはこちら
 → <http://kabu.com/info/escapeclause.asp>
- ◆ご意見・苦情について(当社以外の窓口) 特定非営利活動法人
 → 証券・金融商品あっせん相談センター 電話: 0120-64-5005

カブドットコム証券株式会社
 金融商品取引業者登録: 関東財務局長(金商)第61号
 銀行代理業許可: 関東財務局長(銀代)第8号
 加入協会: 日本証券業協会、金融先物取引業協会

2013年9月24更新