



kabuステーション Ver3.1.1.0 追加機能概要



2012年5月26日(土)リリースのkabuステーションVer3.1.1.0の追加機能や改善点についてご案内いたします。

※画像サンプルや機能については開発中のものであり、実際と異なる場合があります。



kabuステーション Ver3.1.0.0 目次

Copyright© 2001-2012 kabu.com Securities Co., Ltd. All right reserved.

目次

■ 大証NYダウ先物/日経VI先物対応

◇ 銘柄検索	P3
◇ チャート	P4
◇ ミニ指標	P5
◇ マーケットビュー	P6
◇ お取引	P7

■ 無料利用条件/月額利用料金/ご注意事項	P8
-----------------------	----

◇銘柄検索

Copyright© 2001-2012 kabu.com Securities Co., Ltd. All right reserved.

大証NYダウ先物/日経VI先物対応：

2012年5月28日（月）大阪証券取引所にて取引開始予定の大証NYダウ先物取引及び、日経平均VI先物取引の取扱いを開始に伴い、kabuステーションでも対応いたします。

●銘柄登録リスト

銘柄登録リスト:シート2

シート1	シート3	シート4	シート5	シート6	シート7	シート8	シート9	シート2	業種指数
コード	銘柄名	時刻	現値	前日比	騰落率	前日			
8703	KABU.COM	09:58	218 ↑	-4	-1.80%	222			
101	日経平均	09:59	8572.59 ↓	+9.21	+0.11%	8563.38			

銘柄検索(E) Ctrl+F

銘柄コード入力フォーム内で右クリック
→「銘柄検索」をクリック

貼り付け(P) Ctrl+V
貼り付け+確定(E) Ctrl+E

①時銘柄登録リストや指標リスト、個別銘柄複合等、各ウィンドウで銘柄検索します。

●銘柄検索ダイアログ

銘柄検索ダイアログ

株式 先物 オプション **指数**

日経

日経平均	日経300	日経500
日経JQ	日経VI	

東証

TOPDX	2部指数	マザーズ
指数大型	指数中型	指数小型
T-コア30	T-100	T-500
T-ラージ70	T-ミッド400	T-スモール
TPX1000	REIT指数	

大証

1部指数	2部指数	大証修正
------	------	------

JASDAQ

JASDAQ-TOP20	JQ-INDEX G	JQ-INDEX S
J-Stock	JQ-INDEX	

海外

NYダウ

NYダウ指数は、先物OP口座を未開設のお客様は終値のみの表示になります。

先物OP口座開設済のお客様はリアルタイムでの表示になります。なお、日経VI指数は全てのお客様にリアルタイムデータをご提供いたします。

②「指数」タブから「NYダウ」を選択します。

銘柄登録リスト:シート1

シート1	シート2	シート3	シート4	シート5	シート6	シート7	シート8	シート9
コード	銘柄名	時刻	現値	前日比	騰落率	前日		
8703	*KABU.COM	15:00	452 ○	+230	+103.60%	222		
101	日経平均					8563.38		
144	NYダウ	05:30	12529.75 →	+33.60	+0.27%	12496.15		

③NYダウが登録されました。

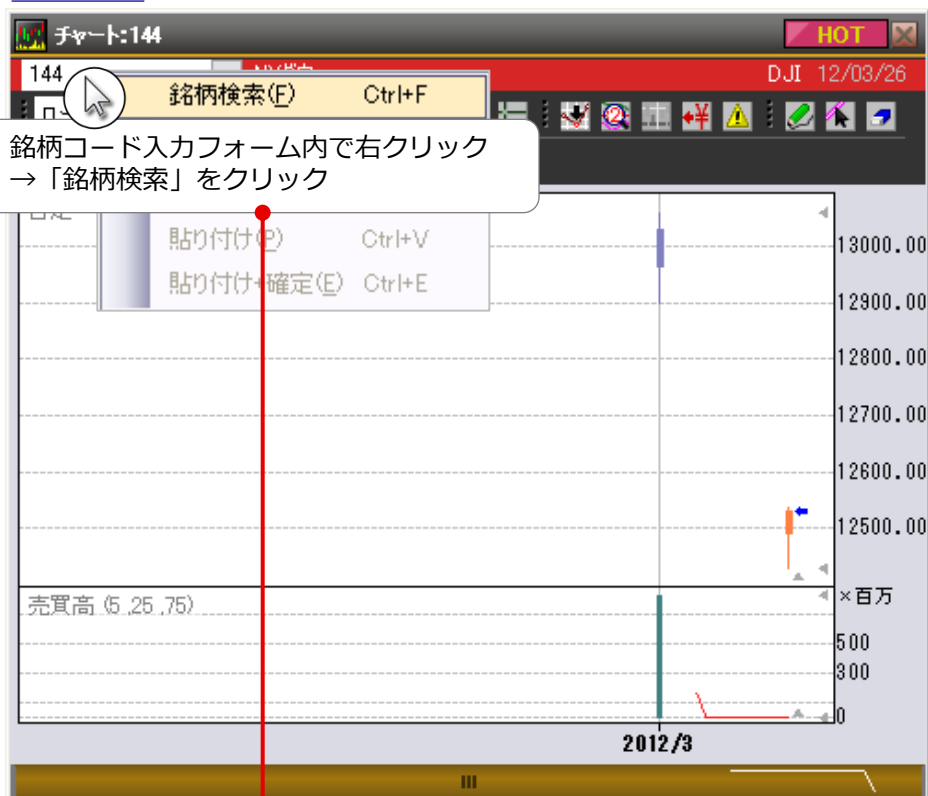
◇チャート

Copyright© 2001-2012 kabu.com Securities Co., Ltd. All right reserved.

大証NYダウ先物/日経VI先物対応：

NYダウ指数、日経VI指数、大証NYダウ先物、日経VI先物のチャートを表示することができます。
日経VI指数について、1本値は2002/1/4～、4本値データは1/30～のデータを取り込んでいます。

●チャート



①銘柄コード入力フォーム内で右クリック→「銘柄検索」をクリックします。

銘柄検索ダイアログ

株式 先物 オプション **指数** 為替

日経

日経平均	日経300	日経500
日経JQ	日経VI	

東証

TOPIX	2部指数	マザーズ
指数大型	指数中型	指数小型
T-コア30	T-100	T-500
T-ラージ70	T-ミッド400	T-スモール
TPX1000	REIT指数	

大証

1部指数	2部指数	大証修正
------	------	------

JASDAQ

JASDAQ-TOP20	JQ-INDEX G	JQ-INDEX S
J-Stock	JQ-INDEX	

海外

NYダウ

②「指数」タブから「NYダウ」を選択するとチャートに反映されます。

NYダウ指数チャートは、先物OP口座を未開設のお客様は日足/週足/月足のご提供になります。

先物OP口座開設済のお客様は分足等の表示も可能です。なお、日経VIは全てのお客様に全足のチャートをご提供いたします。

◇ミニ指標

Copyright© 2001-2012 kabu.com Securities Co., Ltd. All right reserved.

大証NYダウ先物／日経VI先物対応：

大証NYダウ先物取引及び、日経平均VI先物取引の取扱開始に伴い、ミニ指標の登録可能指標に「NYダウ」指数、「日経VI」指数を追加いたしました。

●ミニ指標（メニューバー右上）

追加:フェイスブック FBO 関連	日経平均	11:30	8563.65	+0.27
	TOPIX	11:30	720.73	-1.52
TOPIX 72	日経JQ	11:31	1299.24	+0.77

①メニューバー右上の「歯車マーク」→「システム設定」をクリックします。

システム設定

表示1 表示2 注文1 注文2 ティッカー リミットオーダー インフォメーションビュー **ミニ指標**

ミニ指標

01: 101:日経平均

02: 151:TOPIX

03: 191:日経JQ

04: 表示なし

表示なし
101:日経平均
102:日経500
103:日経300
144:NYダウ
145:日経VI
151:TOPIX
152:部指数

初期設定に戻す

OK キャンセル

②「ミニ指標」タブにて「NYダウ」を選択します。

日経平均	NYダウ	05:30	12529.75	+33.60
------	------	-------	----------	--------

③ミニ指標にNYダウが登録されました。

NYダウ指数は、先物OP口座を未開設のお客様は終値のみの表示になります。

先物OP口座開設済のお客様はリアルタイムでの表示になります。
なお、日経VI指数は全てのお客様にリアルタイムデータをご提供いたします。



◇マーケットビュー

Copyright© 2001-2012 kabu.com Securities Co., Ltd. All right reserved.

大証NYダウ先物/日経VI先物対応：

大証NYダウ先物取引及び、日経平均VI先物取引の取扱開始に伴い、マーケットビューに「海外メニュー」を追加いたしました。

●マーケットビュー

≡ マーケットビュー

≪ 指標情報 ▼
海外 ▼

- [-] 指標情報
 - [-] 東証
 - [-] 大証
 - [-] JASDAQ
 - [-] 海外
- [+] 逆日歩
- [+] 株不足
- [+] 三市場残
- [+] 新高値銘柄一覧
- [+] 新安値銘柄一覧
- [+] ストップ高銘柄一覧
- [+] ストップ安銘柄一覧
- [+] 特別売気配銘柄一覧
- [+] 特別買気配銘柄一覧

自動更新
更新

項目	現値	前日比	始値	高値	安値	初年来高値	初年来安値
NYダウ	12,529.75 (5:30)	+33.60 +0.27%	12,491.91 (22:30)	12,539.59 (0:17)	12,419.63 (3:00)	-- (---/--)	-- (---/--)

◇お取引

Copyright© 2001-2012 kabu.com Securities Co., Ltd. All right reserved.

大証NYダウ先物/日経VI先物対応 :

大証NYダウ先物取引及び、日経平均VI先物取引の取扱開始に伴い、先物発注ダイアログ、発注パネル、フル板発注等でのお取引にも対応いたします。※大証NYダウ/VI先物取引を行うには、先物OP口座の開設が必要です。

●銘柄検索ダイアログ

銘柄検索ダイアログ

日経平均先物			日経225 mini先物			TOPIX先物			
中心限月	日中	夜間	日通し	日中	夜間	日通し	日中	夕場	日通し
1限	日中	夜間	日通し	1限	日中	夜間	日通し	夕場	日通し
2限	日中	夜間	日通し	2限	日中	夜間	日通し	夕場	日通し
3限	日中	夜間	日通し	3限	日中	夜間	日通し	夕場	日通し
4限	日中	夜間	日通し	4限	日中	夜間	日通し	夕場	日通し
5限	日中	夜間	日通し	5限	日中	夜間	日通し	夕場	日通し

日経平均VI先物は8限月。ナイトセッションはありません。

大証NYダウ先物は4限月です。

●フル板発注

フル板発注: 145.1206

101.1206
日経平均先物 06

5401/T
新日鉄

1452 日中

現物 新規 返済

売 買

保護 保証金 証拠金

6 枚

×1 ×10 ×100 ×1000 全数

22.25 P

成行

逆指 FAK FOK

W指

注文期限 本日中

約定代金 円

手数料 円

受渡代金 円

注文

約定通知 当銘柄のみ

始値予想

買玉	自	発	売	中	買	発	自	売玉
				TOTAL				6
				MO				
				OVER				
				23.00				
				22.95				
				22.90				
				22.85				
				22.80				
				22.75				
				22.70				
				22.65				
				22.60				
				22.55				
				22.50				
				22.45				
				22.40				
				22.35				
				22.30				
				22.25				
				22.20				
				UNDER				

注文

キャンセル

ドラッグ&ドロップに対応したフル板発注にも、大証NYダウ先物、日経平均VI先物是对应しております。



◇無料利用条件/月額利用料金/ご注意事項

Copyright© 2001-2012 kabu.com Securities Co., Ltd. All right reserved.

広範な無料利用条件により、当社でお取引いただいている多くのお客さまがkabuステーションを無料でご利用いただけます。利用料も低価格に抑え、ご要望の多かった課金方法もシンプルな内容に改善しました。

●kabuステーション™ 無料利用条件/利用料

無料利用条件 (1つ該当すれば無料)	初回お申込の場合、お申込日の翌々月第1営業日までは無料。 <ul style="list-style-type: none"> 当社全お取引における前月の約定回数が1回以上の場合。 お申込日の前営業日(継続利用は前月末)のお預り資産が100万円以上の場合。 前月に信用・先物OP・FX(店頭・大証・くりっく365)・取引所CFDいずれかの口座を新たに開設した場合。
利用料(月額)	945円(税込)

●フル板(追加オプション) 無料利用条件/利用料

無料利用条件 (1つ該当すれば無料)	初回お申込日から翌々月第1営業日までは無料。 <ul style="list-style-type: none"> 当社全お取引における前月の手数料実績30,000円以上の場合。 kabuステーション™の無料条件に該当し、且つ信用口座、または、先物オプション取引口座を開設済みである場合。
利用料(月額)	1,260円(税込)

●課金ルール等

※kabuステーション™利用料、フル板利用料ともに、月単位(当月第2営業日開始～翌月第1営業日終了)での契約とし、毎月第2営業日早朝に無料利用条件の判定を行います。無料利用条件に該当する場合、当月は自動的に継続してご利用いただけます。無料利用条件に該当しない場合、契約は自動的に終了しますので、再度ご利用になりたい場合は別途お申してください。

※kabuステーション™利用料、フル板利用料ともに、月の途中でのお申込の場合、当月の利用料はお申込日から翌月第1営業日までの残営業日数での日割り計算となります。
 ※お申込はログイン後お申込ページから簡単にお申いただけます。お申込の際は「出金可能額」が利用料以上あるか、無料利用条件を満たしている場合のみお申いただけます。どちらも満たしていない場合は、※「出金可能額」が利用料以上となるようご入金いただければお申込可能となります。
 信用取引、先物OP取引、店頭/大証FX、くりっく365、取引所CFDをお取引いただいているお客様は、保証金等から預り金への振替が必要な場合があります。振替方法については[第11章](#)をご覧ください。

●ご注意事項

- 証券投資は価格の変動等により投資元本を割り込むことがあります。お取引に際しては、契約締結前交付書面をよくお読みいただき、商品特性やお取引ルール等をよくご理解の上、ご自身のご判断で無理のない資産運用を行ってください。
- 信用取引・指数先物取引・指数オプション取引・海外指数先物取引は、保証金または証拠金以上のお取引が可能であるため、保証金や証拠金を超える大きな損失を被ることがあります。また、取引期限があり取引期限を越えてのお取引はできません。
- お取引に際しては、信用取引・指数先物取引・指数オプション取引・海外指数先物取引の契約締結前交付書面をよくお読みいただき、商品特性やお取引ルール等をよくご理解の上、ご自身のご判断で無理のない資産運用を行ってください。
- 詳細および最新情報は当社ホームページ(<http://kabu.com>)にてご確認ください。
- ◆ご投資にかかる手数料等およびリスクについてはこちら
 → <http://kabu.com/info/escapeclause.asp>
- ◆ご意見・苦情について(当社以外の窓口) 特定非営利活動法人
 → 証券・金融商品あっせん相談センター 電話: 0120-64-5005

カブドットコム証券株式会社

金融商品取引業者登録: 関東財務局長(金商)第61号

銀行代理業許可: 関東財務局長(銀代)第8号

加入協会: 日本証券業協会、金融先物取引業協会

2012年5月26日更新