

# kabuステーション™ Ver2.1.4.0 追加機能・不具合修正概要



以下はご投資に関わる重要事項です。ご確認下さい。

- 当資料は、資産運用の参考となる情報提供や、当社サービスや商品のご紹介/勧誘を目的としています。お取引の際は、約款・規定集(<http://kabu.com/service/clauses.asp>)、契約締結前交付、書面、お取扱商品の重要事項の説明(<http://kabu.com/company/policy/inducement.asp>)等を良くお読みいただき、商品特性やリスク及びお取引ルール(<http://kabu.com/service/rule.asp>)等を良くご理解の上、銘柄選択、投資時期、投資スタイル等、投資の最終決定はご自身のご判断とご責任で行ってください。
- 証券投資は、価格の変動、金利の変動、為替の変動等により投資元本を割り込む恐れがあります。自動売買を含むすべてのご注文は、必ず約定するものではありません。各商品等へのご投資は、各商品毎に所定の手数料等が必要です。詳しくは当社の手数料ご案内ページ(<http://kabu.com/cost>)等をご参照ください。
- 信用取引・指数先物取引・指数オプション取引・海外指数先物取引は、保証金または証拠金以上のお取引が可能であるため、保証金または証拠金を超える大きな損失を被ることがあります。また、取引期限があり取引期限を越えてのお取引はできません。お取引の際はリスクに関する説明等をご覧いただき、商品特性やお取引ルール等をよくご理解の上、ご自身のご判断で無理のない資産運用を行ってください。
- 掲載情報は2011年10月19日現在のものです。詳細および最新情報は当社ホームページ(<http://kabu.com>)にてご確認ください。

カブドットコム証券株式会社

金融商品取引業者登録：関東財務局長(金商)第61号

銀行代理業許可：関東財務局長(銀代)第8号

加入協会：日本証券業協会、金融先物取引業協会



カブドットコム証券

わたしたちはMUFGです。



Quality for You



## kabuステーション™ Ver2.1.4.0 追加機能・不具合修正概要

### ●追加機能

#### 【1】マイページの切り替えスピードを高速化

・kabuステーションメニューの「設定」→「マイページ」にて、ご自身で作成されたページなどを切り替える際のスピードを改善し、高速化いたしました。

#### 【2】背景色に濃淡を付けたことで画面を見やすく改善

・対象ウィンドウの背景色の濃淡をより明瞭にし、各ウィンドウを見やすく改善いたしました。

(対象ウィンドウ)

銘柄登録リスト、ミニニュース、T&S、注文約定照会(※)、残高照会、バスケット発注、オプションビュー、先物リスト、指標リスト、マネービュー、リミットマインダー、事象リスト

※取消された注文のみ対象。また色設定を初期状態に戻した場合のみ有効。

| 銘柄登録リスト |      |           |       |
|---------|------|-----------|-------|
| チェック    | シート2 | シート3      | シート4  |
|         | コード  | 銘柄名       | 時刻    |
| ●●      | 101  | 日経平均      | 15:28 |
| ●●      | 8703 | KABU.COM  | 15:00 |
| ●●      | 8001 | 伊藤忠       | 15:00 |
| ●●      | 8306 | 三菱UFJ     | 15:00 |
| ●●      | 8358 | スルガ銀      | 15:00 |
| ●●      | 8361 | *大垣銀      | 15:00 |
| ●●      | 7203 | トヨタ       | 15:00 |
| ●●      | 1549 | 上場インド/ET  | 14:00 |
| ●●      | 1550 | *MXS外株/ET | 15:00 |
| ●●      | 1685 | エッセイETF/E |       |
| ●●      | 1682 | プラチナ先/ETF | 12:40 |
| ●●      | 1681 | *上場MSIマ/E | 15:00 |
| ●●      | 8710 | Citi      | 14:58 |
| ●●      | 1680 | 上場MSCJ/E  | 15:00 |
| ●●      | 8686 | AFL       | 14:36 |
| ●●      | 8685 | AIG       | 15:00 |
| ●●      | 1688 | 穀物ETF/ETF | 09:00 |



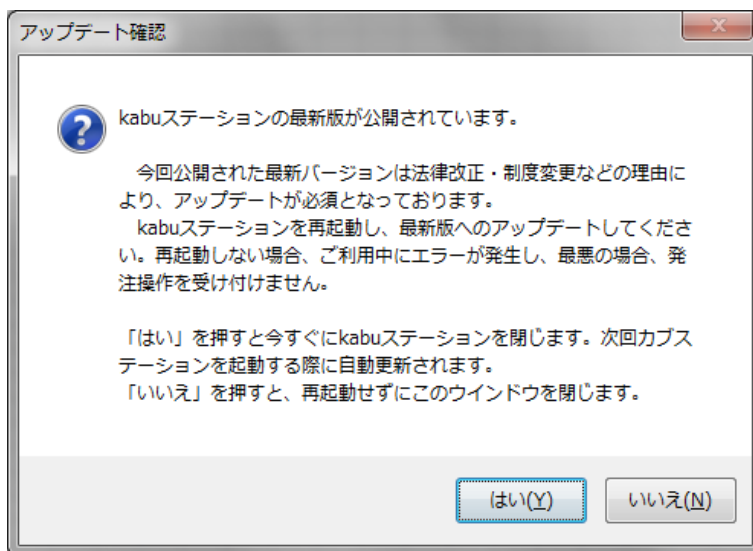
| 銘柄登録リスト |      |           |       |
|---------|------|-----------|-------|
| チェック    | シート2 | シート3      | シート4  |
|         | コード  | 銘柄名       | 時刻    |
| ●●      | 101  | 日経平均      | 15:28 |
| ●●      | 8703 | *KABU.COM | 15:00 |
| ●●      | 8001 | 伊藤忠       | 15:00 |
| ●●      | 8306 | 三菱UFJ     | 15:00 |
| ●●      | 8358 | スルガ銀      | 15:00 |
| ●●      | 8361 | *大垣銀      | 15:00 |
| ●●      | 7203 | トヨタ       | 15:00 |
| ●●      | 1549 | 上場インド     |       |
| ●●      | 1550 | MXS外株     |       |
| ●●      | 1682 | プラチナ先     | 09:28 |
| ●●      | 1681 | 上場MSIマ    | 15:00 |
| ●●      | 8710 | Citi      | 15:00 |
| ●●      | 1680 | 上場MSCJ    | 15:00 |
| ●●      | 8686 | AFL       | 13:19 |
| ●●      | 8685 | AIG       | 14:59 |
| ●●      | 8682 | MSアジア     |       |

### 【3】kabuステーション更新(アップデート)通知機能の追加

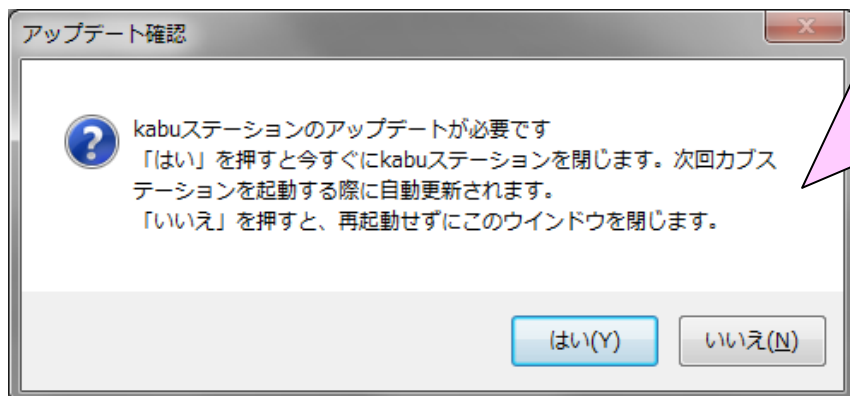
- ・ kabuステーションのアップデートが必要な場合に更新をお知らせする機能を追加しました。
- ・ 更新が必要な場合はメッセージを表示します。またkabuステーション画面左上に「更新のお知らせ」と表示します。(メッセージの種類は下記2種類)

#### ① 重要アップデート

更新が必要な場合、kabuステーション起動時に自動的に表示されるメッセージです。kabuステーション画面左上の「更新のお知らせ」をクリックしても表示されます。



#### ② 通常アップデートkabuステーション画面左上の「更新のお知らせ」をクリックすると表示されるメッセージです。



「はい」を選択するとkabuステーションが終了します。kabuステーションを再度起動し、更新(自動的に行われます)をしてください。

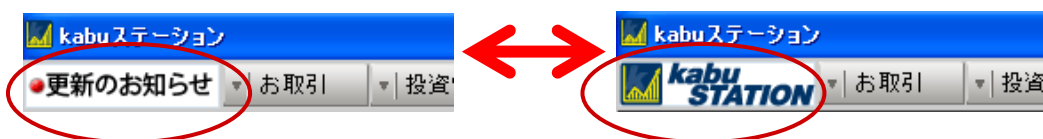
「いいえ」を選択するkabuステーションは終了せず、メッセージが閉じられます(その場では更新されません)。次回kabuステーション起動時に更新を行い増す。

更新チェックは7:00~8:50 / 21:00~24:00の時間帯に、10分に1回行っていきます。

(kabuステーション画面左上の表示)

「更新のお知らせ」とkabuステーションのロゴが交互に表示されます。

更新が必要な場合はどちらの表示をクリックしてもメッセージが表示されます。



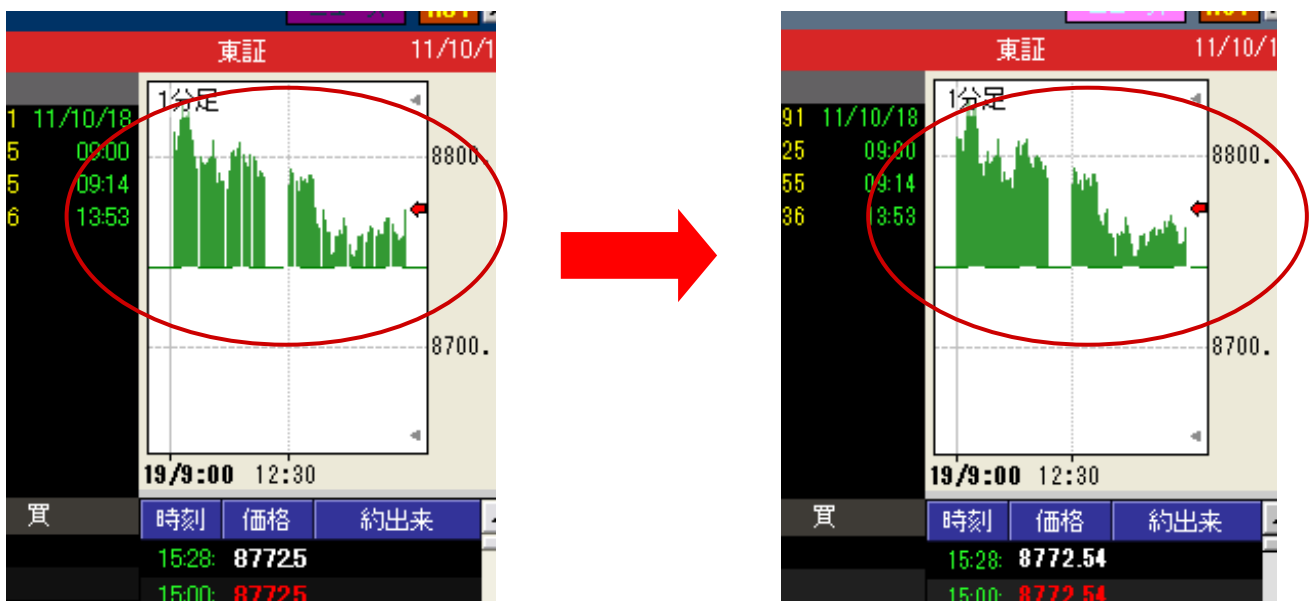
## ● 不具合修正

### 【1】銘柄登録リスト

- ・ (ボード大)2つのウィンドウにまたがって画面を表示させている場合、1つの画面の大きさに横幅を自動調整してしまう不具合を修正しました。
- ・ (発注ボード)プリセット注文で返済注文の設定を行う場合に、建玉を指定しなくても設定が行える不具合を修正しました。

### 【2】チャート

- ・ ミニチャートで、日経平均など連続するチャートにもかかわらず、不正な隙間が生じていた不具合を修正しました。



- ・ マイページ切り替えによってチャートが消失してしまう場合がある現象を改善しました。
- ・ ツールバーの設定を変更しマイページ切り替えを行うとシステムエラーが起こる不具合を修正しました。
- ・ マイページ切り替えを行うとツールバーの位置が変わってしまう不具合を修正しました。