

※以下、レグ・メイソン・アセット・マネジメント提供のレポートをご紹介します。



ブラジル大統領、次期政権の新財務相にレヴィ氏を指名

- ルセフ大統領は2015年1月に発足する次期政権の新財務相に、民間金融機関トップのジョアキン・レヴィ氏を指名。
- レヴィ氏は過去、ルーラ政権下において財務省国庫局長としてブラジルの財政健全化の推進に携わる経歴持つ。
- レヴィ氏の起用は、ルセフ政権がマーケット・フレンドリーな政策志向へシフトしている兆しとして評価されている模様。
- レヴィ氏は2016年には基礎的財政収支の黒字目標をGDP比2%まで引き上げる緩やかな財政健全化方針を示す。

ルセフ大統領は新財務相にレヴィ氏を指名

ブラジルのルセフ大統領は11月27日、2015年1月に発足する第二次政権の経済閣僚人事を公表しました。注目されたマンテガ財務相の後任人事として、民間金融機関トップのジョアキン・レヴィ氏が指名されました。

レヴィ氏は、ルーラ政権下の2003～2006年に財務省の国庫局長としてブラジルの財政健全化推進に携わった経験があるほか、過去には国際通貨基金(IMF)や欧州中央銀行(ECB)のエコノミストを務める経歴などをもち、市場からの信認も厚い人物と言われています。

また、企画・予算管理相には元副財務相のネルソン・バルボサ氏が指名され、ブラジル中央銀行の総裁にはアレクサンドル・トンビニ氏の続投が決まりました。市場関係者の間では、レヴィ氏の財務相への起用は、第二次ルセフ政権がよりマーケット・フレンドリーな経済政策志向へシフトしている兆しとして評価されている模様です。

新財務相への期待感から金融市場に安定の兆し

10月26日の大統領選挙以降、不安定な相場展開が続いたブラジル金融市場ですが、足元では第二次ルセフ政権の新経済チームへの期待感から相場は安定化に向かいつつあります。特に、10月29日のブラジル中銀による予想外の利上げを受けて一時は13%まで上昇したブラジル10年国債利回りは、足元で12%を下回る水準へ低下しており、財政再建に実績のあるレヴィ新財務相への投資家の信認が金利低下を促したものと考えられます(図2)。

レヴィ新財務相は財政健全化を推進の方針

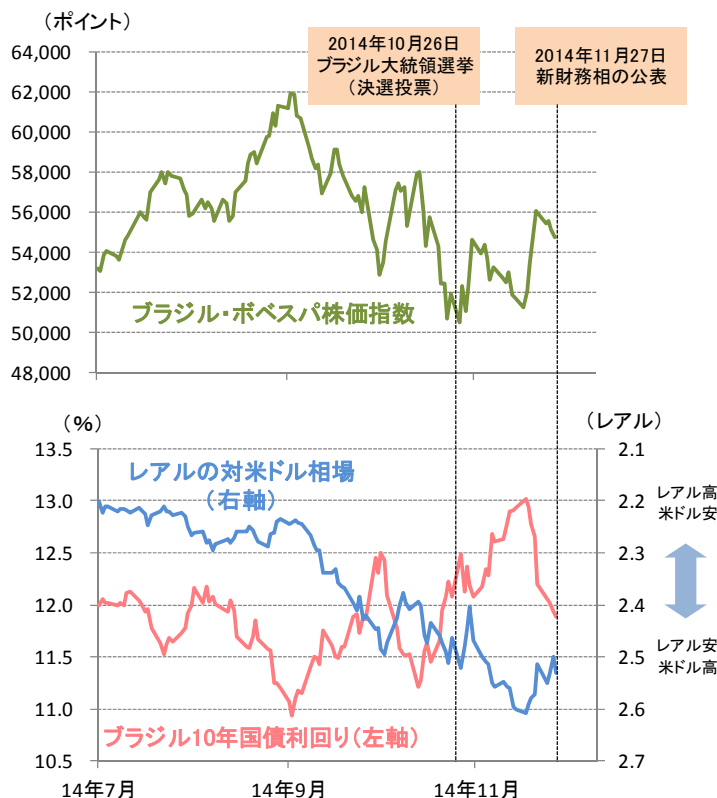
レヴィ新財務相は11月27日の指名会見において、2015年の基礎的財政収支の黒字目標をGDP比1.2%とし、2016～2017年には同2%への引き上げを目指すとして述べ、現実的かつ緩やかな財政健全化を進める方針を示しました。今後は、2015年1月の政権発足以降、より具体的な財政政策の実行手腕に注目が集まりそうです。

図1: 第二次ルセフ政権の新経済閣僚人事

	第二次ルセフ政権 (2015年1月～)	第一次ルセフ政権 (2011～2014年)
財務相	ジョアキン・レヴィ氏 (元財務省国庫局長)	ギド・マンテガ氏
企画・予算管理相	ネルソン・バルボサ氏 (元副財務相)	ミリアン・ベルキオル氏
中央銀行総裁	アレクサンドル・トンビニ氏 (続投)	アレクサンドル・トンビニ氏

(出所)各種報道

図2: ブラジルの株価、長期金利、為替相場



(出所)ブルームバーグ (期間)2014年7月1日～11月27日

※上記は過去のデータであり、将来の運用成果を示唆あるいは保証するものではありません。

【 ご留意事項 】

- 当資料はレグ・メイソン・アセット・マネジメント株式会社の情報を基に三井住友トラスト・アセットマネジメントが投資判断の参考となる情報提供を目的として作成したものであり、金融商品取引法に基づく開示書類ではありません。
- ご購入のお申込みの際は最新の投資信託説明書(交付目論見書)の内容を必ずご確認のうえ、ご自身でご判断ください。
- 投資信託は値動きのある有価証券等(外貨建資産には為替変動リスクを伴います。)に投資しますので基準価額は変動します。したがって、投資元本や利回りが保証されるものではありません。ファンドの運用による損益は全て投資者の皆様へ帰属します。
- 投資信託は預貯金や保険契約とは異なり預金保険機構および保険契約者保護機構等の保護の対象ではありません。また、証券会社以外でご購入いただいた場合は、投資者保護基金の保護の対象ではありません。
- 当資料は信頼できると判断した各種情報等に基づき作成していますが、その正確性、完全性を保証するものではありません。また、今後予告なく変更される場合があります。
- 当資料中の図表、数値、その他データについては、過去のデータに基づき作成したものであり、将来の成果を示唆あるいは保証するものではありません。
- 当資料で使用している各指数に関する著作権等の知的財産権、その他の一切の権利はそれぞれの指数の開発元もしくは公表元に帰属します。