



カブドットコム証券株式会社
 (コード番号：8703 東証1部)
 代表執行役社長 齋藤 正勝

2011年6月16日

「保証金シミュレーター」がバージョンアップ！信用取引がさらに使いやすく
 ～ 株価や入出金額の変動を自由に入力し、それによる保証金維持率の変化をシミュレーションできる ～

カブドットコム証券株式会社は、2011年6月16日（木）から、「[保証金シミュレーター](#)」に新機能を追加しバージョンアップします。建玉または代用有価証券の株価を任意に入力し保証金維持率の変化をシミュレーションする「[評価金額シミュレーション](#)」、指定した保証金維持率にするためにはいくら入金すればいいかをシミュレーションする「[入出金シミュレーション](#)」機能が追加されます。お客さまご自身でこれまで以上に信用取引の状況を多様にシミュレーションしていただけますので、[信用取引](#)がさらに使いやすく、また[リスク管理](#)もしやすくなります。

● 保証金シミュレーター

保証金シミュレーターとは、信用取引に関する様々な状況をシミュレーションできるツールです。カブドットコム証券で信用取引口座を開設済みのお客さまは**無料**でご利用いただけます。

- ・ 「信用建玉〇〇銘柄が××円になれば保証金維持率はいく →[評価金額シミュレーション](#)
らになるか？」
- ・ 「保証金維持率を〇〇%にするにはいくら入金すればい →[入出金シミュレーション](#)
いか？」
- ・ 「100万円入金したら建玉可能額はいくらになるか？」 →[入出金シミュレーション](#)
- ・ 「保証金から現物株式を買ったら保証金維持率はいくら →[現物取引シミュレーション](#)
になるか？」
- ・ 「〇〇銘柄を信用新規買い建てしたら保証金はいくら必 →[信用取引シミュレーション](#)
要か？」
- ・ 「信用建玉〇〇銘柄を返済したら保証金維持率はいくら →[信用取引シミュレーション](#)
になるか？」

<保証金シミュレーター概要>

機能	<評価金額シミュレーション>
	・ 建玉または代用有価証券の株価を任意に入力し保証金維持率の変化をシミュレーションできます。
機能	<入出金シミュレーション>
	・ 指定した保証金維持率にするためにはいくら入金すればいいかをシミュレーションできます。 ・ 入金/出金による建玉可能額の変化や保証金維持率の変化をシミュレーションできます。

	<p><現物取引シミュレーション></p> <ul style="list-style-type: none"> ・ 現物株式の売買等による建玉可能額や保証金維持率の変化をシミュレーションできます。
	<p><信用取引シミュレーション></p> <ul style="list-style-type: none"> ・ 信用取引の売買等による建玉可能額や保証金維持率の変化をシミュレーションできます。
評価 計算	<p>【計算（リアルタイム維持率）】</p> <ul style="list-style-type: none"> ・ リアルタイムの株価を基準に計算することにより、翌日の保証金維持率、必要入金額、建玉可能額をシミュレーションできます。
	<p>【計算（評価基準）】</p> <ul style="list-style-type: none"> ・ ザラ場中に入金や新規/返済をする場合等、次の取引のための建玉可能額、引出可能額の変化をシミュレーションできます。

【サンプル画像】 * 画像は全て開発中のものであり、実際と異なる場合があります。

必要入金額 / 建玉可能額 / 現物可能額 / 引出可能額 / 維持率

● シミュレーション結果は、現在値、または、シミュレーション値をもとに代用評価・建玉損益を計算しております。

リアル維持率	44.1%
建玉評価損益	- 980,500円
受入保証金代用証券	4,605,000円

シミュレーション結果が
一目瞭然

● 5月9日(月)(翌営業日)の各可能額(予定)

建玉可能額	4,933,333円
代用買付可能額 (5月12日(木)受渡予定分)	4,805,000円
保証買付可能額 (5月12日(木)受渡予定分)	2,605,000円
投信等(前金商品)買付可能額	2,605,000円
引出可能額(総額)	2,605,000円
引出可能額(現金)	2,605,000円

条件を設定後、
ボタンをクリックするだけ。
操作はカンタン！

※維持率は現在値を採用しており常に変動します。また、株式分割や規制状況等
で、ご注意ください。また、建玉評価損益は維持率、建玉可能額に反映されません。

● [保証金シミュレーター活用ガイド](#)

計算(評価基準) 計算(リアル維持率) 初期表示

保証金余力(参考) 現物取引シミュレーション 入出金シミュレーション 信用取引シミュレーション 評価金額シミュレーション

評価金額シミュレーション

[カブコール設定へ](#)

1-10件 / 90件

1 | 2 | 3 | 4 | 5 | 6 | 7 | 8 | 9 次の10件 >> [設定保存](#)

銘柄	現物保有株数 信用買建数量 信用売建数量	平均取得単価 平均買建単価 平均売建単価	現在値 (優先市場)	現在値での 評価損益 (参考)	シミュレ ーション値	シミュレ ーション 値計算での 評価損益(参考)
三菱UFJ(8306) 3月末決算/9月末決算	0株 300株 0株	360円	370円	+3,000円	350円	-3,000円
トヨタ自動車(7203) 3月末決算/9月末決算	0株 1,000株 1,000株	3,500円 3,800円	3,750円	+250,000円 +50,000円	円	
キヤノン(7751) 6月末決算/12月末決算	100株 0株	3,950円	3,800円	-15,000円	3600円	-35,000円

● トップページに一般信用(売建)非貸借銘柄数、取扱銘柄数を表示

「一般信用(売建)一覧」をクリックすると[一般信用売建取引可能な銘柄一覧](#)が表示されます。

※非貸借銘柄数、取扱銘柄数は毎営業日19時ごろの更新となります。

※画面はサンプル画面のため実際の数量と異なります。

▶ [一般信用\(売建\)一覧](#)

● 非貸借銘柄数： 196
● 取扱銘柄数： 1255

【主要ネット証券一般信用新規売建取扱状況】

一般信用	カブドットコム	松井	SBI	楽天	マネックス
売建可能銘柄数	1255銘柄	499銘柄	×	×	×

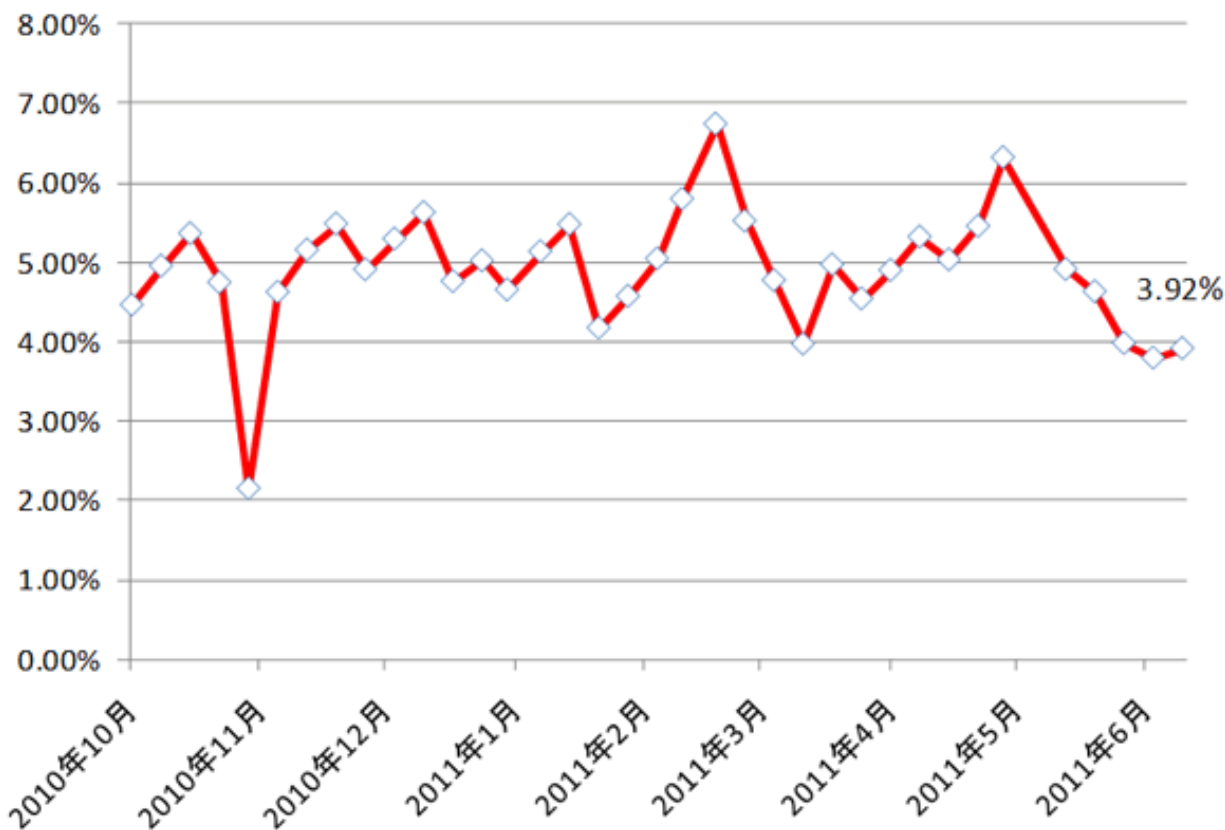
※2011年6月15日時点の各社ホームページを参照し当社作成。

※一般信用新規売建可能銘柄(非貸借銘柄含)のお取扱につきましては変更される場合がございます。

● 信用評価損益率（買残）の三市場合計との較差推移

カブドットコム証券では、「リスク管理追求型」というコンセプトを掲げ、「損をしないこと」を重要視するスタイルが「儲かること」に繋がるという認識で、逆指値をはじめとしたさまざまなサービスを提供しお客さまのリスク管理をサポートしております。

この結果、当社のお客さまの信用評価損益率（買残）は、当期の三市場合計の信用評価損益率（買残）を概ね上回る好成績を続けており、直近においても6月10日(金)時点で、三市場合計との較差は3.92%となる好成績となっております。



※1 三市場、当社ともに信用評価損益率は右記の数式にて算出 [信用評価損益率 = 評価損益 ÷ 信用建玉残高 (買建のみ)]

※2 東京証券取引所公表数値より当社計算。上記データは一般信用分を含んだデータです。

● 信用取引手数料体系

カブドットコム証券では、信用取引における「前営業日の建玉残高」または「前営業日の新規建て約定代金」に応じて安くなる手数料体系を採用しています。これにより、「頻繁に売買を繰り返し約定代金が大きくなるお客さま」や「高額の新規建てを行われるお客さま」ほど、信用取引手数料が割安になります。前営業日の「建玉残高」または「新規建て約定代金合計」が6,000万円以上の場合信用取引手数料が「無料」となります。

信用取引手数料体系		前営業日の建玉残高 または前営業日の新規建て約定代金合計			
		0円以上 3,000万円 未満	3,000万円 以上 5,000万円 未満	5,000万円 以上 6,000万円 未満	6,000万円 以上
	50万円以下	483円	458円	338円	

約定 代 金	100万円以下	798円	758円	558円	0円
	200万円以下	987円	937円	690円	
	500万円以下	1,155円	1,097円	808円	
	500万円超～100億円	1,260円	1,197円	882円	

※前営業日の建玉残高とは前営業日に返済されていない建玉総額。前営業日の新規建て約定代金合計とは前営業日の新規建て約定金額（売建・買建、内出来を含む）の合計です。

※前営業日の建玉残高と前営業日の新規建て約定代金の高い方を適用。

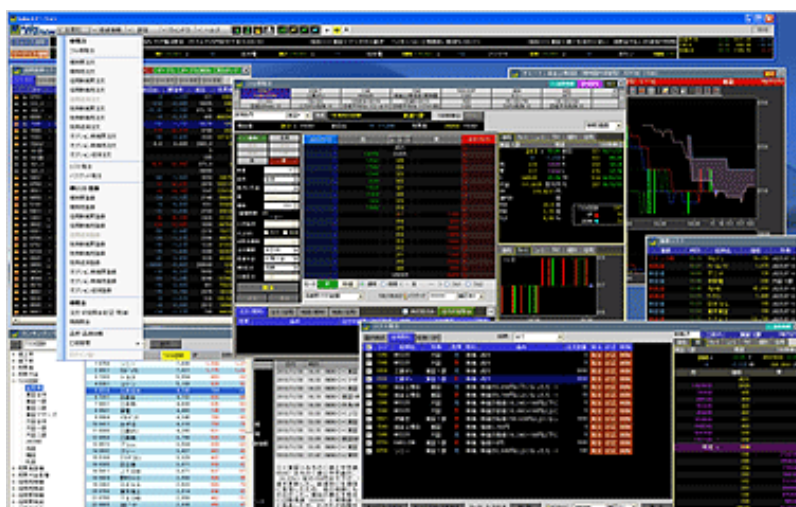
※当日6：00以降のご注文は自動的に手数料割引率が適用されます。

※取引チャンネル、執行条件にかかわらず上記手数料が適用されます。手数料は5%の消費税を含んでいます。

● 最新トレーディングツール「[kabuステーション™](#)」は、信用取引を強力にサポート



- ・ 自社開発のインストール型トレーディングツール。利用環境の制限が少なくきめ細かいバージョンアップが可能。
- ・ 東証アローヘッド、大証J-GATE（コロケーション対応）に情報ベンダーを經由せず直結完全対応し超速化。
- ・ フル板発注、リスト発注、バスケット発注、プリセット発注、クイック注文等、ネット証券で最も豊富な発注方法。
- ・ 広範な無料利用条件＆低価格な利用料で多くのお客さまにご提供。
- ・ 主要ネット証券最多2,000銘柄の銘柄リスト、チャート、ランキング等、豊富なリアルタイム情報サービス。
- ・ マルチディスプレイでの使用も考慮し、ツールの外枠無く各情報ウィンドウを配置できるレイアウトフリー。
- ・ リストからの訂正や一括取消ができる注文約定照会。自動更新化し売却/返済機能を付加した残高照会。



【サンプル画面】 kabuステーション™全体

● 「信用取引ならkabuステーション™キャンペーン」

期間	2011年6月1日（水）～2011年7月31日（日）
----	----------------------------

内容	<p>(1) 期間中、信用取引口座を開設しているお客さまは、通常月額1,995円でご提供しているkabuステーション™の「フル板オプション」を、無料でご利用いただけます。</p> <p>(2) 期間中、kabuステーション™経由での信用取引で5回以上約定（内出来含まず）されたお客さまを対象に、抽選で100名様に現金3,000円をプレゼントいたします。</p>
----	---

※kabuステーション™「フル板オプション」のご利用には、kabuステーション™本体のお申込みと同時、または別途Webにてお申込みが必要です。

※当該キャンペーン開始後に信用取引口座をご開設された場合は、信用取引口座開設日の翌営業日夕刻から「フル板オプション」を無料でお申込みいただけるようになります。無料対象となる前に、有料でお申込み済みのお客さまへの返金はいたしません。

※(2)に当選されたお客さまへは、お客さまの当社証券口座に8月中旬頃にご入金させていただきます。

● リスク管理追求型「信用取引」サービス概要

	買建		売建	
	長期信用取引 (一般信用取引)	制度信用取引	長期信用取引 (一般信用取引)	制度信用取引
取扱銘柄	当社が指定する銘柄	取引所が指定する制度信用銘柄	当社が指定する銘柄	取引所が指定する制度信用銘柄
取引開始日	上場初日から	制度信用銘柄指定後	当社の銘柄指定後	制度信用銘柄指定後
返済期限	新規建玉の建日（約定が成立した日）の3年目応答日の前営業日	新規建玉の建日（約定が成立した日）の6ヶ月目応答日の前営業日	新規建玉の建日（約定が成立した日）の3年目応答日の前営業日	新規建玉の建日（約定が成立した日）の6ヶ月目応答日の前営業日
金利(年利)	買方金利：3.6%	買方金利：3.07%	売方金利：0.0%	売方金利：0.0%
貸株料	なし	なし	貸株料：1.50%	貸株料：1.15%
逆日歩	なし	証券金融会社が発表する金額を受取り	なし	証券金融会社が発表する金額を支払い
名義書換料(税込)	1取引単位あたり52.5円。ただし、大幅な株式分割が行われた場合などは当社の判断により減額させていただくことがあります。		なし	
事務管理費(税込)	建玉の約定日から1ヶ月経過するごとに1株あたり10.5銭（単元株制度の適用を受けない銘柄については1株あたり105円）。105円に満たない場合は105円、上限は1,050円。			
建玉上限	合計2億円（※別途審査により建玉上限を変更することが可能です。）			

最低保証金額	両取引の保証金を合算して30万円
委託保証金率	両取引の建玉を合算して30%
最低保証金維持率	両取引の建玉を合算して25%
保証金代用掛目	◆現金 100% ◆株券 前営業日の最終価格（気配）の原則80%（※銘柄ごとに個別の代用掛目が設定される可能性があります。） ◆投資信託 前営業日の基準価額の80%（一般型のみ）

※上場廃止、株式併合、株式分割、権利処理等により、返済期限(期日)が前倒しする場合があります。

※一般信用取引の建玉について、株券の調達が困難となった場合等は、一定の催告期間を設定した上で、当社が定める期日に変更する場合があります。（ただし、緊急かつやむを得ない事由がある場合は、催告期間を置かないことができることとします）

わたしたちはMUFGです。 